

GROHE Blue® Professional Connected
DESIGN + ENGINEERING
GROHE GERMANY

INT00022/ÄM 242563/02.19

www.grohe.com

*Pure Freude
an Wasser*



Güvenlik bilgileri	3
Amacına uygun kullanım	5
Çalışma koşulları	5
Teknik veriler	5
Apple	5
Android™	5
Güncel uygulama	6
Kullanım alanları	6
Bağlantı ayarları	6
iOS	7
GROHE ONDUS uygulamasına genel bakış	7
İşletime alma	7
GROHE ONDUS uygulamasının yüklenmesi	7
GROHE ONDUS uygulamasının başlatılması	8
GROHE Blue Professional soğutucunun ağa eklenmesi	8
Kullanım	9
Sistem durumunu kontrol etme	9
Adlandırmayı/ayarları değiştirme	9
Fabrika ayarlarına dönüş (reset)	10
Oturum kapatma	10
Bildirimler	10
Android	11
GROHE ONDUS uygulamasına genel bakış	11
İşletime alma	11
GROHE ONDUS uygulamasının yüklenmesi	11
GROHE ONDUS uygulamasının başlatılması	12
GROHE Blue Professional soğutucunun ağa eklenmesi	12
Kullanım	13
Sistem durumunu kontrol etme	13
Adlandırmayı/ayarları değiştirme	13
Fabrika ayarlarına dönüş (reset)	14
Oturum kapatma	14
Bildirimler	14
Bakım	15
Arızalar	15

Açıklama

	Bilgi metni
	Genel bilgiler
	Kullanım
	Ayarlar
	Teslimat kapsamı
	Teslimat kapsamına dahil değildir
	Suyu kes
	Sızdırmazlığı kontrol et
	Dikkat!
	Kuvvetli şekilde
	Fabrika ayarı
	Temizlik
	Montaj
	Bakım
	Soğutucuyu ağa ekleme



Güvenlik bilgileri

Tehlike uyarıları:

- Hasarlı bağlantı kablosu sebebiyle oluşabilecek tehlikeleri önleyin. Herhangi bir hasar oluşması durumunda bağlantı kablosu, üretici veya müşteri hizmetleri veya aynı derecede kalifiye bir kişi tarafından değiştirilmelidir.

Montaj uyarıları:

- Montaj ancak donmaya karşı emniyetli alanlarda yapılabilir.
- Montaj, eğitimli bir montaj uzmanı tarafından gerçekleştirilmelidir.
- Montajdan önce su girişinin kesilmesi gerekir.
- GROHE Blue Professional montajı ve kullanımı yürürlükteki ulusal yönetmeliklere tabidir.

Çalıştırma uyarıları:

- Kullanılacak su, Avrupa içme suyu direktifine uygun olmalıdır. Farklı kalitede veya katkı maddeleri içeren bir su kullanılmadan önce mutlaka üretici ile görüşülmelidir.
- GROHE Blue Professional sadece kullanım kılavuzunda açıklanan şekilde kullanılmalıdır. Farklı şekilde veya amacının dışında kullanılması, usulüne uygun olmayan kullanım sayılır.
- GROHE Blue Professional sadece teknik olarak sorunsuz durumdayken, güvenlik konularının ve tehlikeli durumların bilincinde olarak ve kullanım kılavuzu dikkate alınarak usulüne uygun şekilde kullanılmalıdır.
- Fonksiyon arızaları derhal giderilmelidir.
- Kullanım talimatlarının dikkate alınmaması nedeniyle oluşabilecek zararlar için sorumluluk kabul edilmez.
- **Sadece orijinal yedek parçalar ve aksesuarlar** kullanın. Farklı parçaların kullanılması garanti hakkının ortadan kalkmasına, CE işaretinin geçerliliğini kaybetmesine neden olur ve yaralanmalara yol açabilir.

Yazılım ve internet bağlantısı uyarıları:

- Tüm cihaz fonksiyonlarının çalışmasını garanti edebilmek için, kullanılan akıllı telefonun ve GROHE Blue Professional soğutucunun internete bağlanmış olması ve cihaza daha önceden GROHE ONDUS uygulamasının başarıyla yüklenmiş olması gerekir. Aksi halde cihaz yapılandırılmaz ve mesajlar alınmaz.
- GROHE, GROHE Blue Professional cihazının **kurulumu gerçekleştirilmeden önce** ürün ve uygulama fonksiyonları ile ilgili ayrıntılı bilgi sahibi olunmasını tavsiye eder. Ayrıca kurulumun gerçekleştirileceği mekandaki WLAN kapsama alanının da test edilmesi gerekir.
- GROHE, güvenli ve doğru bir kullanımın garanti edilmesine yönelik gerekli tüm önlemleri almaktadır. Üçüncü taraflarca kötü amaçlı müdahaleler gerçekleştirilmesi halinde GROHE, en güncel aygıt yazılımını kurmanızı ve/veya GROHE'den başka bilgi gelinceye kadar cihazın elektrik bağlantısını kesmenizi tavsiye eder.

Amacına uygun kullanım

GROHE BLUE Professional soğutucu, sıcaklığı maksimum 24 °C olan soğuk içme sularında kullanım için uygundur.



Çalışma koşulları

GROHE Blue Professional soğutucunun usulüne uygun şekilde çalışması için, soğutucunun **sürekli internet erişimi olan** bir WLAN ağına (2,4 GHz, IEEE 802.11b/g/n) **bağlanmış olması gerekir**. Sadece 1 – 11 arasındaki WLAN kanalları kullanılabilir. WLAN ağına bağlantı başarıyla kurulduktan sonra, GROHE Blue Professional soğutucunun çalışması devam ederken başka bir WLAN ağına atanması mümkün **değildir** (RESET gerekir).



Teknik veriler

• Akış basıncı	0,2 – 0,9 MPa
• İşletme basıncı	maks. 1 MPa
• Kontrol basıncı	1,6 MPa
• Su sıcaklığı	maks. 24 °C
• Ortam sıcaklığı	maks. 35 °C
• Voltaj beslemesi	230V~ / 50Hz
• Güç	240 W

Elektronik kontrol verileri

• Yazılım sınıfı	A
• Kontaminasyon sınıfı	2
• Şok gerilimi ölçümleri	2500 V
• Elektromanyetik uygunluk kontrolü (interferans emisyon testi), nominal voltaj ve nominal akım ile gerçekleştirilir.	

Apple:

- İşletim sistemi iOS 9.0 ve üzeri

Android™:

- İşletim sistemi 4.3 ve üzeri
- Tavsiye edilen piksel yoğunluğu minimum 160 dpi
- Çözünürlük minimum 320 x 470 piksel



Güncel uygulama

Gerekli uygulamanın (GROHE ONDUS) en güncel sürümü akıllı telefonu yüklenmiş olmalıdır, bkz. İlk Kurulum.

Kullanım alanları

- İçme suyu hazırlığı ve kullanımı
- Filtre ve CO₂ şişesi kullanımına ilişkin durum bilgileri

Bağlantı ayarları

- GROHE Blue Professional soğutucunun sürekli internet erişimi olan bir WLAN ağına bağlanmış olması gerekir
- GROHE Blue Professional soğutucunun parolası: Tip plakasını veya etiket ön kapağını görün
- Akıllı telefonda **sürekli bir internet erişiminin mevcut olması gereklidir**
(Ayarlar/ Mobil veriler / açık)
- GROHE Blue Professional soğutucunun GROHE ONDUS uygulamasında kaydedilmiş olması gerekir

Uygun olmayan çevre koşullarında, çelik beton duvarlı veya çelik ve demir çerçeveli mekanlarda ya da metal engellerin (örneğin mobilyaların) yakınında kullanma durumunda WLAN çekişi bozulabilir ve kesilebilir.

Bariyer türü	Arıza veya koruma potansiyeli
Ahşap, plastik, cam	Düşük
Su, tuğla, mermer	Orta
Sıva, beton, masif ahşap	Yüksek
Metal	Çok yüksek

GROHE Blue soğutucu 2,4 GHz frekans bandında çalışır. Aynı frekans bandına sahip cihazların (örneğin DECT telefonlar, Bluetooth cihazlar vs. [Üretici bilgilerine dikkat edin!]) yakınında montaj yapmaktan kaçınılmalıdır.

GROHE Blue Professional, batarya ve soğutucu üzerindeki tuşlar aracılığıyla WLAN bağlantısı olmadan da kullanılabilir.

Ancak WLAN bağlantısı olmadan, bağlantılı telefona bildirim mesajı gönderilmesi mümkün olmaz. Bildirim mesajı WLAN bağlantısı tekrar mevcut olduğunda gönderilir.

iOS

GROHE ONDUS uygulamasına genel bakış

Ana ekran (Dashboard)

- Oluşturulan evlerin yönetimi için seçim alanı
- Oluşturulan mekanların yönetimi ve bağlı durumdaki ürünlere yönelik sorgu ve ayar işlemleri için seçim alanı
- Uygulama kullanımına ilişkin bilgiler:

Soldan sağa kaydırma:
Ürün kataloğu

Sağdan sola kaydırma:
Entegre ürünlere genel bakış

Menü üzerine dokunma veya aşağıdan yukarıya kaydırma:

Menüye genel bakış (My houses (Evlerim), Settings (Ayarlar), Order products (Ürünlerim), Help & Support (Yardım), Legal (Veri gizliliği politikası ve Genel kullanım koşulları), Logout (Oturumu kapat))

Tersi yöne kaydırma yapıldığında, BACK (Geri) veya HOME üzerine dokunulduğunda bir önceki ekrana geri dönülür.

İşletime alma

Akıllı telefonunuzda WLAN özelliğini etkinleştirin ve internete kesintisiz erişiminiz olduğundan emin olun.



GROHE ONDUS uygulamasının yüklenmesi

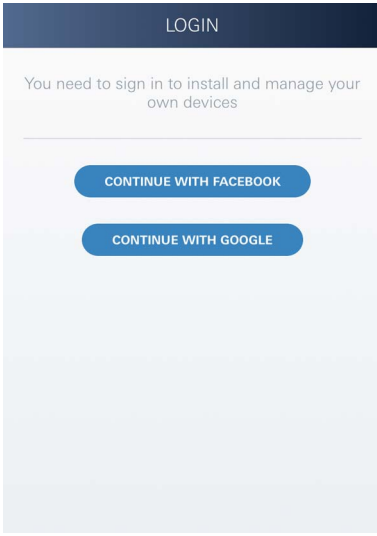
GROHE ONDUS uygulamasını Apple App Store'dan ücretsiz olarak edinebilirsiniz (bir Apple hesabınızın olması gerekir).

Önemli:

Uyarıların ve alarmların akıllı telefona mesaj olarak gönderilebilmesi için, bildirim mesajlarının başlatılmasına yönelik hizmetin GROHE ONDUS uygulaması için etkinleştirilmiş olması gerekir!

Bildirim mesajları akıllı telefona ancak kullanıcı uygulamada oturum açtığı anda gönderilebilir.





GROHE ONDUS uygulamasının başlatılması

Uygulamayı başlatmak için uygulama simgesine dokununuz.

Oturum açma ve kayıt:

- Mevcut bir Google veya Facebook hesabı ile
- Yeni bir Google veya Facebook hesabı üzerinden
- Yeni bir GROHE hesabı üzerinden
- GROHE ONDUS uygulaması Kullanım Koşullarının kabul edilmesini gerektirir!
- Bulut sisteme bağlantı otomatik olarak kurulur
- Ana ekran (Dashboard) görüntülenir

GROHE Blue Professional soğutucunun ağa eklenmesi

Uygulamadaki talimatlar takip edilmelidir.

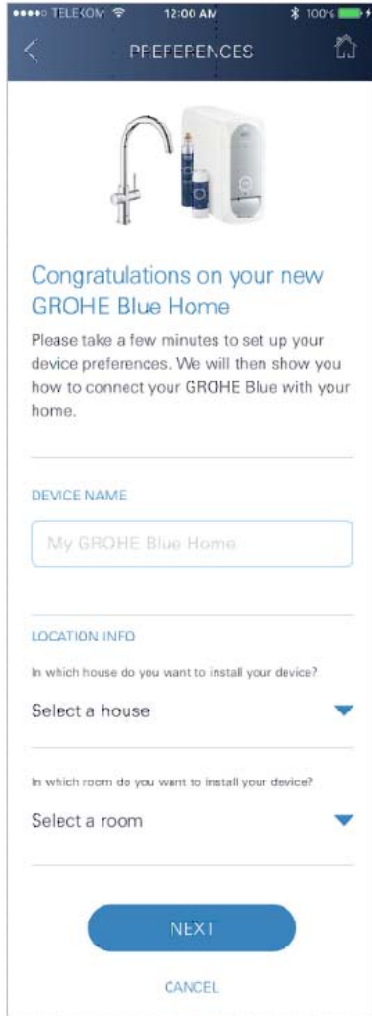
1. Katalogtan uygun cihazı seçin.
2. Cihazın adını girin.
(Dikkat: Özel karakter kullanmayın!)
3. Yeni bir ev seçin / oluşturun.
(Adres ve iletişim bilgilerini girin, Dikkat: Özel karakter kullanmayın!)
4. Yeni bir mekan seçin / oluşturun.
5. Hortum uzunluğunu girin.
(Sipariş no.'su 40 843 olan uzatma seti olmadan değer için ön ayar 110 cm'dir)
6. Su sertliğini ayarlayın.
7. Filtre tipi seçin.
8. GROHE Blue Professional erişim noktasını soğutuyor etkinleştirmek.

Önemli not

Konfigürasyon modu en fazla 5 dakika süreyle etkindir.

9. Akıllı telefonda WLAN ayarlarına gidin.
10. GROHE Blue Professional ağını seçin ve bağlanın.
SSID: GROHE_BLUE_xxxxxxx
GROHE Blue Professional soğutucunun parolası:
Tip plakasını veya etiket ön kapağını görün
11. GROHE ONDUS uygulamasına geri dönün ve GROHE Blue Professional soğutucuyu özel WLAN ağına bağlayın (WLAN ağında sürekli olarak aktif bir internet erişiminin mevcut olması gerekir).
12. WLAN parolasını girin ve onaylayın.
13. Bağlantı başarıyla kurulduğunda SETUP SUCCESSFUL (Bağlantı başarılı).

GROHE Blue Professional soğutucu artık GROHE ONDUS uygulamasına kaydedilmiştir ve bulut ile bağlanmıştır.



CO₂ ve kalan filtre kapasitesi düzenli olarak algılanır ve GROHE ONDUS uygulamasında güncellenir.



Kullanım

GROHE Blue Professional ile su çekme

1. İsteddiğiniz miktarı seçin.
2. İsteddiğiniz tadı seçin (durgun, orta, kabarcıklı).
3. Başlat üzerine dokununuz.

Sistem durumunu kontrol etme

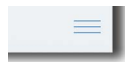
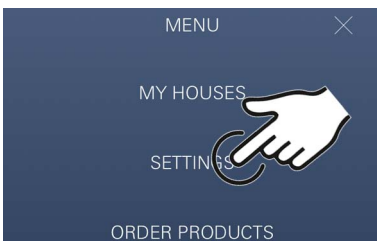
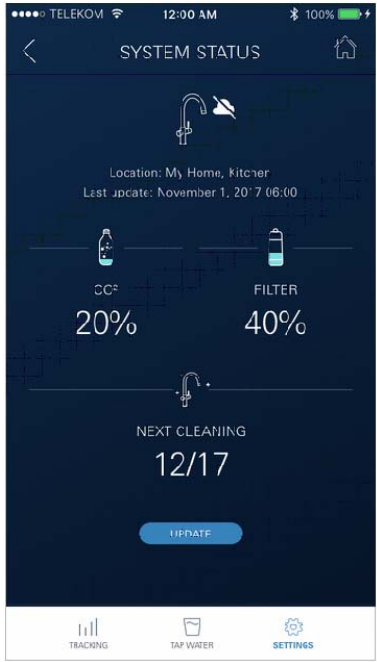
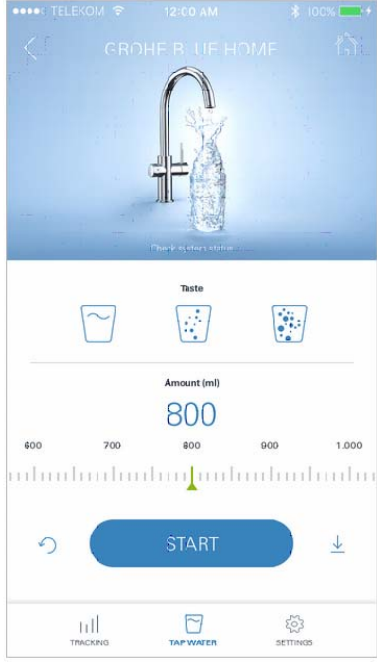
1. Ayarlar/Sistem durumu üzerine dokununuz.
2. Çekme ayarları aracılığıyla Armatür üzerine dokununuz.

Adlandırmayı/ayarları değiştirme

1. Menü üzerine dokununuz veya aşağıdan yukarıya kaydırın.
2. MY HOUSES (Evlerim) menü öğesini seçin. Burada evler/adres verileri/mekanlar düzenlenebilir, silinebilir veya eklenebilir.
3. İsteddiğiniz menü öğesini seçin.

Uyarı

Adlandırmalarda/ayarlarda yapılan değişiklikler doğrudan bulut sisteme aktarılır!

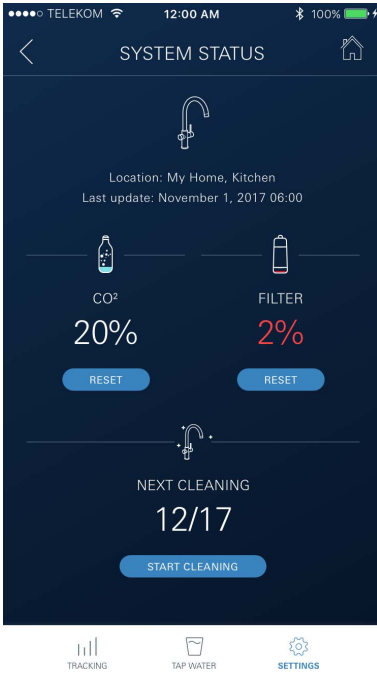


Fabrika ayarlarına dönüş (reset)

- GROHE Blue Professional menüden soğutucu Fabrika ayarlarına sıfırla.

Oturum kapatma

1. Menü üzerine dokunun veya aşağıdan yukarıya kaydırın.
2. LOGOUT (Oturumu kapat) üzerine dokunun.
3. GROHE ONDUS uygulamasını kapatın.



Bildirimler

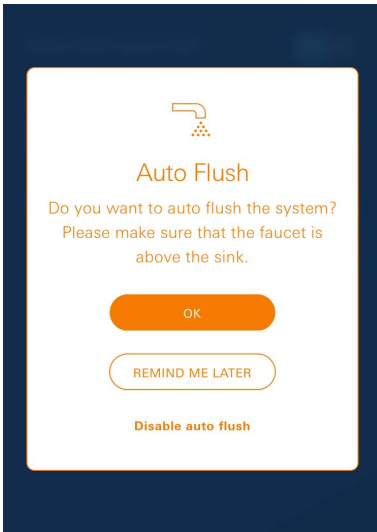
CO₂ ve kalan filtre kapasitesi ile ilgili kritik tüketim değerleri ONDUS uygulamasının içinde mesaj olarak ve bağlı durumdaki akıllı telefonlar da birer bildirim mesajı olarak gönderilir.

Uygulamanın veya cihazlardaki aygıt yazılımlarının güncellenmesi gerektiğinde, akıllı telefonun GROHE BLUE Professional soğutucunun hemen yakınında bulunması gerekir. Böylece oluşabilecek fonksiyon kesintileri kontrol altına alınarak giderilebilir.

Önemli:

Akıllı telefonda GROHE ONDUS uygulaması için bildirim mesajlarının etkinleştirilmiş olması gerekir.

Bildirim mesajları akıllı telefona ancak kullanıcı uygulamada oturum açtığı anda gönderilebilir.



Android

GROHE ONDUS uygulamasına genel bakış

Ana ekran (Dashboard)

- Oluşturulan evlerin yönetimi için seçim alanı
- Oluşturulan mekanların yönetimi ve bağlı durumdaki ürünlere yönelik sorgu ve ayar işlemleri için seçim alanı
- Uygulama kullanımına ilişkin bilgiler

Soldan sağa kaydırma:

Ürün kataloğu

Sağdan sola kaydırma:

Entegre ürünlere genel bakış

Aşağıdan yukarıya kaydırma:

Menüye genel bakış (My houses (Evlerim), Settings (Ayarlar), Order products (Ürünlerim), Help & Support (Yardım), Legal (Veri gizliliği politikası ve Genel kullanım koşulları), Logout (Oturumu kapat))

BACK (Geri) veya HOME üzerine dokunulduğunda bir önceki ekrana geri dönülür.

İşletime alma

Mobil cihazınızda WLAN özelliğini etkinleştirin ve internete kesintisiz erişiminizin olduğundan emin olun.



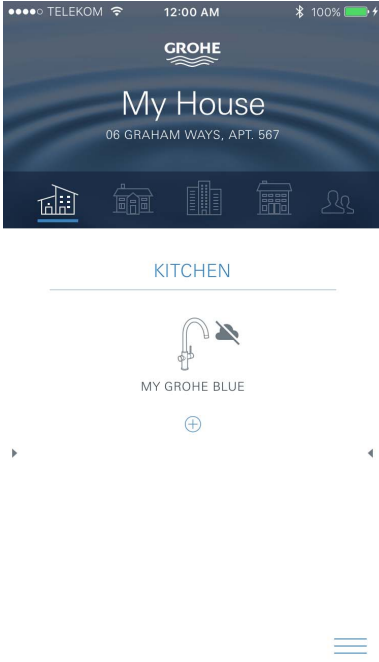
GROHE ONDUS uygulamasının yüklenmesi

GROHE ONDUS uygulamasını Google Play Store'dan ücretsiz olarak edinebilirsiniz (bir Google hesabınızın olması gerekir).

Önemli:

Uyarıların ve alarmların akıllı telefona mesaj olarak gönderilebilmesi için, bildirim mesajlarının başlatılmasına yönelik hizmetin GROHE ONDUS uygulaması için etkinleştirilmiş olması gerekir!

Bildirim mesajları akıllı telefona ancak kullanıcı uygulamada oturum açtığı anda gönderilebilir.



MY GROHE BLUE

KITCHEN



MY GROHE BLUE



LOGIN

Email

Your email address


Password


Your password

LOGIN


Forgot password? | Sign up
or

I agree to the use of my personal data
 I accept the privacy statement & terms of use

 Sign in

 Log in with Facebook

PREFERENCES



Congratulations on your new GROHE Blue Home

Please take a few minutes to set up your device preferences. We will then show you how to connect your GROHE Blue with your home.

DEVICE NAME

My GROHE Blue Home

LOCATION INFO

In which house do you want to install your device?

Select a house

In which room do you want to install your device?

Select a room

NEXT

CANCEL



GROHE ONDUS uygulamasının başlatılması

Uygulamayı başlatmak için uygulama simgesine dokununuz.

Oturum açma ve kayıt:

- Mevcut bir Google veya Facebook hesabı ile
- Yeni bir Google veya Facebook hesabı üzerinden
- Yeni bir GROHE hesabı üzerinden
- GROHE ONDUS uygulaması Veri Gizliliği Politikası'nın kabul edilmesini gerektirir!
- Bulut sisteme bağlantı otomatik olarak kurulur
- Ana ekran (Dashboard) görüntülenir

GROHE Blue Professional soğutucunun ağa eklenmesi

Uygulamadaki talimatlar takip edilmelidir.

1. Katalogtan uygun cihazı seçin.
2. Cihazın adını girin.
(Dikkat: Özel karakter kullanmayın!)
3. Yeni bir ev seçin / oluşturun.
(Adres ve iletişim bilgilerini girin, Dikkat: Özel karakter kullanmayın!)
4. Yeni bir mekan seçin / oluşturun.
5. Hortum uzunluğunu girin.
(Sipariş no.'su 40 843 olan uzatma seti olmadan değer için ön ayar 110 cm'dir)
6. Su sertliğini ayarlayın.
7. Filtre tipi seçin.
8. GROHE Blue Professional erişim noktasını soğutuyor etkinleştirmek.

Önemli not

Konfigürasyon modu en fazla 5 dakika süreyle etkindir.

9. Akıllı telefonda WLAN ayarlarına gidin.
10. GROHE Blue Professional ağını seçin ve bağlanın.
SSID: GROHE_BLUE_xxxxxxx
GROHE Blue Professional soğutucunun parolası:
Tip plakasını veya etiket ön kapağını görün
11. GROHE ONDUS uygulamasına geri dönün ve GROHE Blue Professional soğutucuyu özel WLAN ağına bağlayın (WLAN ağında sürekli olarak aktif bir internet erişiminin mevcut olması gerekir).
12. WLAN parolasını girin ve onaylayın.
13. Bağlantı başarıyla kurulduğunda SETUP SUCCESSFUL (Bağlantı başarılı).

GROHE Blue Professional soğutucu artık GROHE ONDUS uygulamasına kaydedilmiştir ve bulut ile bağlanmıştır.

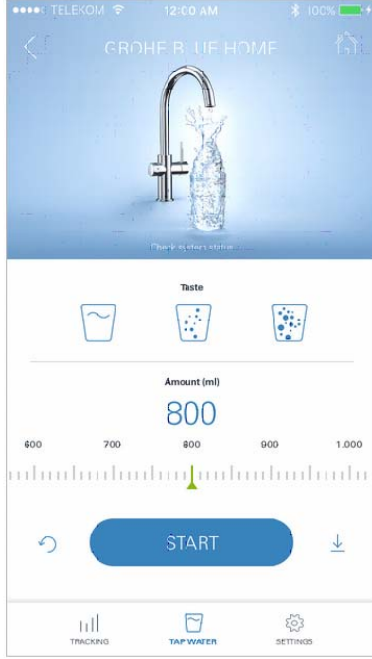
CO₂ ve kalan filtre kapasitesi düzenli olarak algılanır ve GROHE ONDUS uygulamasında güncellenir.



Kullanım

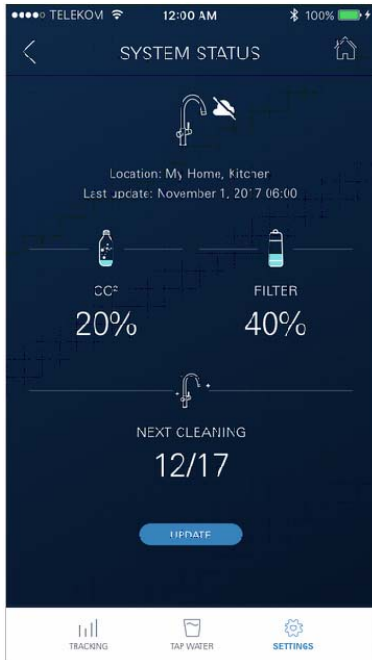
GROHE Blue Professional ile su çekme

1. İstediğiniz miktarı seçin.
2. İstediğiniz tadı seçin.
(durgun, orta, kabarcıklı)
3. Başlat üzerine dokunun.



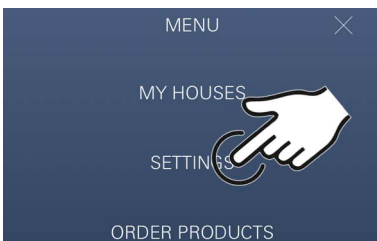
Sistem durumunu kontrol etme

1. Ayarlar/Sistem durumu üzerine dokunun.
2. Çekme ayarları aracılığıyla Armatür üzerine dokunun.



Adlandırmayı/ayarları değiştirme

1. Menü üzerine dokunun veya aşağıdan yukarıya kaydırın.
2. MY HOUSES (Evlerim) menü öğesini seçin.
Burada evler/adres verileri/mekanlar düzenlenebilir, silinebilir veya eklenebilir.
3. İstediğiniz menü öğesini seçin.



Uyarı

Adlandırmalarda/ayarlarda yapılan değişiklikler doğrudan bulut sisteme aktarılır!

Fabrika ayarlarına dönüş (reset)

- GROHE Blue Professional menüden soğutucu Fabrika ayarlarına sıfırla.

Oturum kapatma

1. Menü üzerine dokunun veya aşağıdan yukarıya kaydırın.
2. LOGOUT (Oturumu kapat) üzerine dokunun.
3. GROHE ONDUS uygulamasını kapatın.

Bildirimler

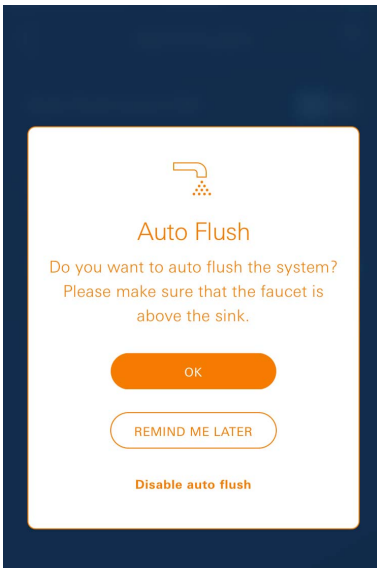
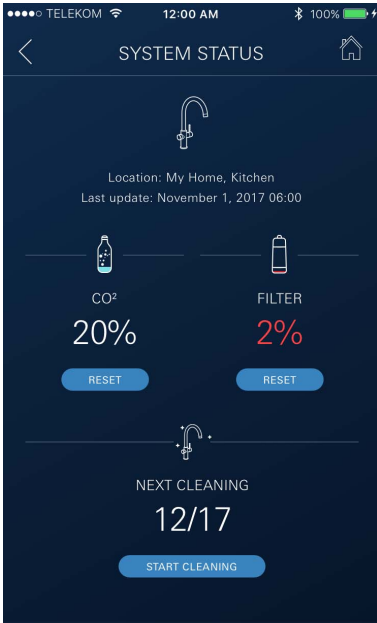
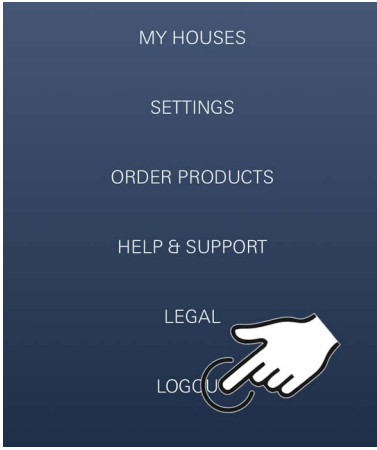
CO₂ ve kalan filtre kapasitesi ile ilgili kritik tüketim değerleri ONDUS uygulamasının içinde mesaj olarak ve bağlı durumdaki akıllı telefonlar da birer bildirim mesajı olarak gönderilir.

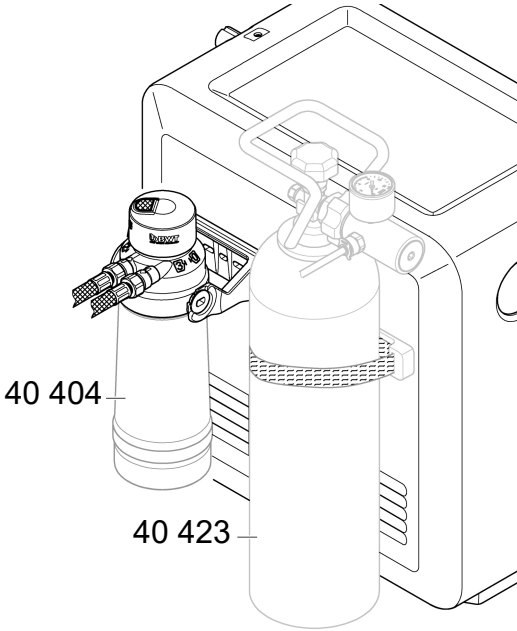
Uygulamanın veya cihazlardaki aygıt yazılımlarının güncellenmesi gerektiğinde, akıllı telefonun GROHE BLUE Professional soğutucunun hemen yakınında bulunması gerekir. Böylece oluşabilecek fonksiyon kesintileri kontrol altına alınarak giderilebilir.

Önemli:

Akıllı telefonda GROHE ONDUS uygulaması için bildirim mesajlarının etkinleştirilmiş olması gerekir.

Bildirim mesajları akıllı telefona ancak kullanıcı uygulamada oturum açtığı anda gönderilebilir.





Bakım

Filtre ve CO₂ kartuşlarının, GROHE BLUE Professional soğutucu veya ONDUS uygulaması üzerindeki göstergeye göre değiştirilmeleri gerekir.

Kalan filtre kapasitesi veya CO₂ tüpü tamamen tükenirse farklı su çeşitlerinin çekilmesi artık mümkün olmaz. (durgun, orta, kabarcıklı)

Hijyen açısından soğutucu karbonatör yılda bir kez temizlenmelidir. Temizlik filtre kartuşu değişiminden önce gerçekleştirilmelidir.

	40 404 (S-Size)		
	40 430 (M-Size)		
	40 412 (L-Size)		
	40 547 (AC)		
	40 575(UltraSafe)		
40 691 (Mg+)			
	40 434 (Xtra Clean)		

Arızalar

Sistemde bir arıza olduğu volandaki yanıp sönmeden, soğutucudaki yanıp sönmeden veya uygulamadaki mesaj bildiriminden anlaşılabilir.

Bir arızanın birçok nedeni olabilir.

Aşağıdaki tabloda (sayfa 16) nedenler gösterilmiştir.

Gösterilen tüm nedenlerin kontrol edilmesi gerekir.

Yapılan tüm kontrollere rağmen hata mesajı hala düzeltilemiyorsa, hatanın bir kurulum uzmanı tarafından giderilmesi gerekir.

Servis

Arıza ?	Nedeni !	Çözümü ✓
Su akıyor	<ul style="list-style-type: none"> Filtre doğru yerleştirilmemiş Hortumlar bükülmüş Su girişi kesilmiş 	<ul style="list-style-type: none"> Filtreyi düz şekilde yerleştirin (1¹/₂ - 2 tur) Hortumların bükülüp bükülmediğini kontrol edin Açma kapama vanalarını tamamen açın
Ekranında E1 gösteriliyor, filtrelenmiş su yok, Blue® volan kırmızı yanıp sönüyor	<ul style="list-style-type: none"> Pompada güvenlik nedeniyle kapanma 	<ul style="list-style-type: none"> Elektrik bağlantısını kesin, * 30 saniye bekleyin ve tekrar başlatın Filtreyi düz şekilde yerleştirin (1¹/₂ - 2 tur) Hortumların bükülüp bükülmediğini kontrol edin Açma kapama vanalarını tamamen açın
Ekranında E3 gösteriliyor, filtrelenmiş su yok	<ul style="list-style-type: none"> Batarya ve soğutucu karbonatörün bağlantısı yok Priz bağlantısı arızalı 	<ul style="list-style-type: none"> Priz bağlantısını kurun * GROHE müşteri hizmetlerine başvurun
Ekranında E5 gösteriliyor, filtrelenmiş su yok, Blue® volan kırmızı yanıp sönüyor	<ul style="list-style-type: none"> Soğutucu karbonatörde çalışma arızası 	<ul style="list-style-type: none"> Elektrik bağlantısını kesin, * 30 saniye bekleyin ve tekrar başlatın
Ekranında E7 gösteriliyor, Blue® volan kırmızı yanıp sönüyor	<ul style="list-style-type: none"> Soğutucu içinde nem algılandı 	<ul style="list-style-type: none"> Elektrik bağlantısını kesin, * 15 dakika bekleyin ve tekrar başlatın Yoğuşma nemi durumunda, bu işlem sonrasında soğutucu tekrar çalışmaya hazır hale gelir Sızıntı durumunda ise, hata mesajı tekrar görüntülenir ve GROHE müşteri hizmetlerinin bilgilendirilmesi gerekir
Ekranında E8 gösteriliyor, Blue® volan turuncu yanıp sönüyor	<ul style="list-style-type: none"> Filtre kapasitesi aşıldı 	<ul style="list-style-type: none"> Filtre kartuşunu derhal değiştirin
Ekranında E9 ile H1 dönüşümlü yanıp sönüyor	<ul style="list-style-type: none"> Soğutucu karbonatör aşırı ısınmış 	<ul style="list-style-type: none"> Blue® volanı kapatın, havalandırmayı sağlayın ve ortam sıcaklığını maks. 32 °C'ye düşürün Soğutucuyu en az 10 – 15 dakika soğumaya bırakın E9 hata mesajını sıfırlayın, aşağıya bakın
Ekranında EC gösteriliyor, Blue® volan beyaz yanıp sönüyor	<ul style="list-style-type: none"> CO₂ tüpü boşalmak üzere veya sıfırlanmadı 	<ul style="list-style-type: none"> CO₂ tüpünü değiştirin veya sıfırlayın
Medium ve Sparkling konumlarında karbondioksit yok	<ul style="list-style-type: none"> CO₂ tüpü boşalmış 	<ul style="list-style-type: none"> CO₂ tüpünü değiştirin
* E1 ile E7 arasındaki hatalar en az üç kez veya daha sık ortaya çıkarsa GROHE müşteri hizmetleriyle görüşülmelidir		

Servis Ondus uygulaması

Arıza ?	Nedeni !	Çözümü ✓
Oturum açma/kayıt gerçekleştirilemiyor	<ul style="list-style-type: none"> GROHE hesabı mevcut değil Google veya Facebook hesabı ile giriş yapılmadı 	<ul style="list-style-type: none"> Yeni bir GROHE hesabı ile oturum açın Mevcut bir Google veya Facebook hesabı ile oturum açın
GROHE Blue Professional soğutucunun erişim noktası (WLAN) görünmüyor	<ul style="list-style-type: none"> Yapılandırma modu/erişim noktası etkin değil 	<ul style="list-style-type: none"> Akıllı telefonunuzda WLAN özelliğini etkinleştirin ve internete kesintisiz erişiminiz olduğundan emin olun. Sadece başka kablosuz ağlar gösteriliyorsa GROHE Müşteri Hizmetleri ile iletişime geçin
Entegrasyon başarısız oldu	<ul style="list-style-type: none"> GROHE Blue Professional soğutucu kapsama alanı dışında 	<ul style="list-style-type: none"> Yönlendiricinin yerini değiştirin WLAN çoğaltıcı kullanın