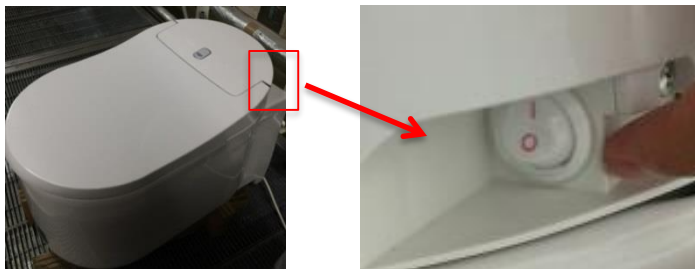
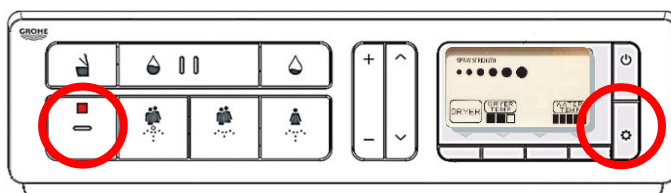


1. Zet de AAN/UIT knop op AAN (1)

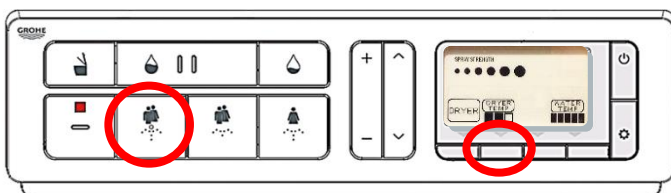
2. Sluit de zitting en deksel



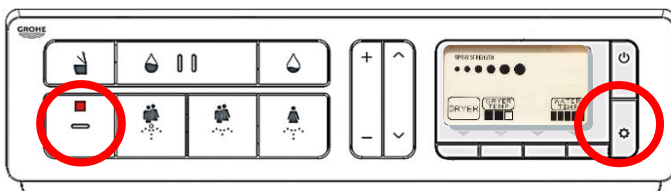
3. Druk de twee toetsen gelijktijdig in totdat je 2x bliep hoort



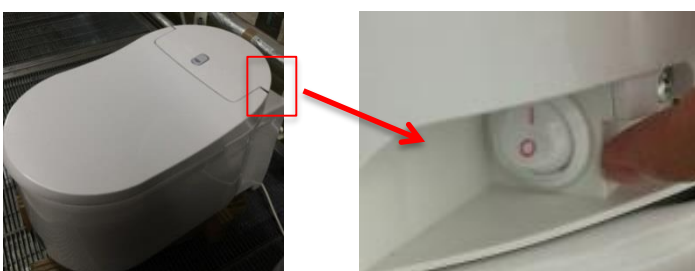
4. Druk de twee toetsen gelijktijdig in totdat je 1x bliep hoort



5. Druk de twee toetsen gelijktijdig in totdat je 2x bliep hoort



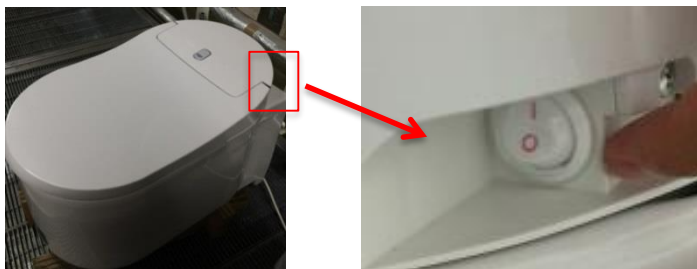
6. Zet de AAN/UIT knop op UIT (0) en wacht 20 seconden



7. Open vervolgens met de hand de deksel en zitting



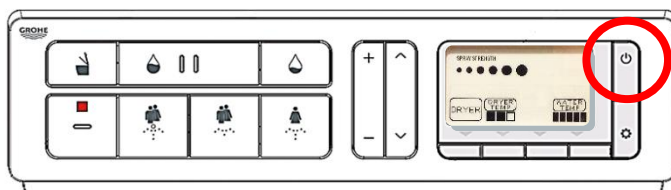
8. Zet de AAN/UIT knop op AAN (1) en wacht 10 seconden



9. Sluit vervolgens met de hand de zitting en deksel (zitting moet op het keramiek rusten)



10. De kalibratie is afgerond.  
Zet de afstandsbediening aan



11. Controleer of de zitting en deksel correct openen en sluiten.  
Je kunt hier open/sluiten voor toets gebruiken

