

## PRESSEINFORMATION

### **Kunde aus Saudi-Arabien ist 100.000ster Besucher der GROHE Truck Tour**

- GROHE ist seit März 2017 mit insgesamt vier mobilen Präsentationsräumen in Europa und dem Mittleren Osten unterwegs
- Bis heute haben die XXL-Trucks in 33 Ländern rund 150.000 Kilometer auf die Straße gebracht

**Düsseldorf, den 20. März 2018:** GROHE, der weltweit führende Anbieter von Sanitärarmaturen, hat im März den 100.000sten Besucher seiner Innovationstour durch Europa und den Mittleren Osten begrüßt. Mitarbeiter von GROHE gratulierten Muneem Al Fashtaki vor dem GROHE XXL-Truck in Jeddah, Saudi-Arabien. Der Salesmanager von Al Falaj Trading Est., einem mittelständischen Großhändler in der Region, wollte sich in dem mobilen Präsentationsraum über die neuesten Innovationen von GROHE informieren. Stellvertretend für sämtliche Besucher der GROHE Trucks erhielt er als kleines Geschenk die Handbrause Power & Soul, an der sich verschiedene Strahlarten per Klick einstellen lassen.

### **Bisher zurückgelegte Distanz entspricht mehr als drei Weltumrundungen**

GROHE ist seit März 2017 mit insgesamt vier mobilen Präsentationsräumen in Europa und dem Mittleren Osten unterwegs. Bis heute haben die Trucks in 33 Ländern rund 150.000 Kilometer auf die Straße gebracht. Die bisherige Distanz entspricht mehr als drei Weltumrundungen. In den Trucks erhalten private und professionelle Besucher Einblicke in die neuesten Innovationen von GROHE, können Produkte testen und an offenen Trainings teilnehmen. Für 2018 sind rund 800 Informationsveranstaltungen geplant.

### Expertenteam berät zu Funktionsweisen der Produkt-Highlights von GROHE

Von der AquaSymphony, der luxuriösesten Dusche der Welt, über die Wassersysteme GROHE Blue und GROHE Red bis hin zu GROHEs Dusch-WC Sensia Arena und GROHE Sense und GROHE Sense Guard, einem App-kontrollierten Wassersicherheitssystem, das häusliche Wasserschäden frühzeitig entdeckt: in den XXL-Trucks sind die aktuellen Produkt-Highlights von GROHE zum Kennenlernen und Ausprobieren aufgebaut. Zudem berät ein Team aus Experten in persönlichen Fachgesprächen über Funktionsweisen und gibt nützliche Montagetipps.

Weitere Informationen unter [trucktour.grohe.com](https://trucktour.grohe.com).

Videomaterial zur Truck Tour finden Sie [hier](#).

Pressebilder (Quelle: GROHE)



Bildunterschrift: Mitarbeiter von GROHE haben Muneem Al Fashtaki (links im Bild) in Jeddah, Saudi-Arabien, als 100.000sten Besucher der GROHE Truck Tour durch Europa und den Mittleren Osten geehrt.

Pure Freude  
an Wasser

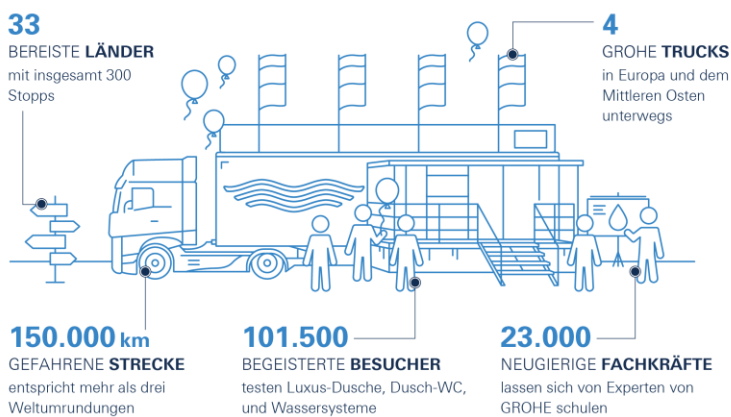


Bildunterschrift: GROHE ist seit März 2017 mit insgesamt vier mobilen Präsentationsräumen in Europa und dem Mittleren Osten unterwegs. Bis heute haben die XXL-Trucks in 33 Ländern rund 150.000 Kilometer auf die Straße gebracht.

## Infografik

GROHE TRUCK-TOUR BRICHT ALLE REKORDE\*

### PRODUKTINNOVATIONEN „MADE BY GROHE“ ERLEBEN



## Über GROHE

GROHE ist der weltweit führende Anbieter von Sanitärarmaturen und beschäftigt insgesamt mehr als 6.000 Mitarbeiter – davon 2.400 in Deutschland. Seit 2014 ist GROHE Teil der LIXIL Group Corporation. Als Weltmarke setzt GROHE auf die Markenwerte

Pure Freude  
an Wasser



Technologie, Qualität, Design und Nachhaltigkeit, um „Pure Freude an Wasser“ zu bieten. GROHE erschließt seit jeher auch neue Produktkategorien. Hierzu zählen neben den Wassersystemen GROHE Blue und Red auch das kürzlich vorgestellte Wassersicherheitssystem GROHE Sense als innovativer Baustein im Wachstumsmarkt des Smart Home. Innovation, Design und Entwicklung sind dabei stets eng aufeinander abgestimmt und als integrierter Prozess fest am Standort Deutschland verankert. Damit tragen GROHE Produkte das Qualitätssiegel „Made in Germany“. Allein in den letzten zehn Jahren bestätigen über 300 Design- und Innovationspreise sowie mehrere TOP-Platzierungen als eines von „Deutschlands nachhaltigsten großen Marken“ den Erfolg der Marke. GROHE wurde als Vorreiter seiner Branche mit dem Corporate Social Responsibility Preis der Bundesregierung ausgezeichnet sowie vom renommierten FORTUNE® Magazin in das Ranking der Top 50, die „die Welt verändern“ aufgenommen.

### Über LIXIL

LIXIL ist ein weltweit führendes Unternehmen in der Bau- und Wohnungswirtschaft. Unser einzigartiges Portfolio umfasst nicht nur Technologien, die unseren täglichen Umgang mit Wasser revolutionieren, sondern auch eine vollständige Palette an Produkten und Dienstleistungen für den Gebäudebau und große Architekturprojekte. Dank unserer Kernkompetenzen im Bereich Wasser-, Küchen-, Gebäude- und Bautechnik sind unsere Marken LIXIL, INAX, GROHE, American Standard und Permasteelisa führend in ihren jeweiligen Märkten und Regionen. Mit über 70.000 Mitarbeitern weltweit ist LIXIL in mehr als 150 Ländern aktiv. Wir bringen Funktionalität, Qualität und Design in Einklang, um das Leben von Menschen – wo auch immer sie sich befinden – besser und angenehmer zu gestalten. Weitere Informationen erhalten Sie unter [www.lixil.com](http://www.lixil.com), [facebook.com/lixilgroup](https://facebook.com/lixilgroup) und [www.linkedin.com/company/lixil-group](https://www.linkedin.com/company/lixil-group).

### GROHE

Feldmühleplatz 15 • 40545 Düsseldorf • Telefon: +49(0)211/9130-3030 • [www.grohe.com](http://www.grohe.com)

### MEDIENKONTAKT

Thorsten Sperlich  
Chief Communications Officer  
E-Mail: [media@grohe.com](mailto:media@grohe.com)

Pressebüro  
Edelman.ergo GmbH  
Agrippinawerft 28, 50678 Köln, Deutschland  
tel: +49 (0)221 912887-24 | fax: +49 (0)221 912887-77  
m: [grohe@edelmanergo.com](mailto:grohe@edelmanergo.com) | w: [www.edelmanergo.com](http://www.edelmanergo.com)