

Pure Freude  
an Wasser



Страница 4  
Необходимость  
водосбережения

Страница 10  
Сберегайте  
энергоресурсы  
уже сейчас

Страница 16  
Уменьшение  
отходов,  
долговечность

Страница 22  
Соответствие  
экологическим  
стандартам в  
строительстве

Страница 28  
Рациональные  
производственные  
процессы

Страница 34  
Социальная  
ответственность

# НАСЛАЖДЕНИЕ ВОДОЙ – КУЛЬТУРА ОТВЕТСТВЕННОГО ПОТРЕБЛЕНИЯ

ЭКОЛОГИЧНОСТЬ В ДЕЯТЕЛЬНОСТИ GROHE



Winner 2017



## НАСЛАЖДЕНИЕ ВОДОЙ – НАШ ДЕВИЗ ЭКОЛОГИЧНОСТЬ – НАША СТРАСТЬ

“Уже третий год подряд GROHE входит в рейтинг самых экологичных компаний Германии. Помимо этого, в 2017 году наша компания стала первым в своей отрасли лауреатом премии Правительства Германии “За корпоративную социальную ответственность”. Принцип экологичности лежит в основе нашей текущей деятельности и является неотъемлемой частью философии бренда GROHE”.



Winner 2017



Вода – жизненно важный ресурс. Именно она делает наши банные процедуры такими особенными, личными и приятными. Для компании GROHE большая честь нести истинное наслаждение водой как можно большему числу людей. Однако следует заметить, что доступность питьевой воды стремительно сокращается, в связи с чем GROHE делает все возможное, чтобы обеспечивать максимальное ее сбережение. За несколько десятилетий это стремление привело нас к созданию множества экологических решений, и каждое из них лишь усиливало наше стремление, выводя нас на новые и новые уровни в разработке водо- и энергосберегающих технологий. Не удивительно, что экологичность провозглашена одной из ключевых ценностей бренда GROHE наряду с технологиями, качеством и дизайном.

Стоит заметить, что, как и любая страсть, это стремление заразительно. Во всех наших подразделениях люди рожают идеи, разрабатывают и внедряют новые методы, связанные со сбережением воды и энергии. Для того, чтобы поощрить эту

деятельность, в 2011 году мы учредили внутренний переходящий приз “GROHE Sustainability”, за который соревнуются наши производственные предприятия и который служит стимулом для непрерывной экологической оптимизации процессов и признанием для людей, прилагающих к этому силы.

Однако в первую очередь стоило бы упомянуть о важной цели, которую мы перед собой поставили: к 2020 году GROHE намерена стать компанией с лучшими показателями экологичности в мировой сантехнической отрасли. Такой статус наряду с репутацией производителя в лучших немецких традициях позволит нам своим примером способствовать повышению экологичности во всех отраслях.

Наша страсть к экологичности настолько сильна, что она передается и нашим партнерам по различным этапам жизненного цикла продукции. Повсюду нам встречаются люди, испытывающие энтузиазм к сбережению воды, энергоресурсов и материалов.

Благодаря своим идеалам мы

проделали большой путь, и завтрашний день несет нам новые возможности. Мы намерены не просто ользоваться ими, но и показывать другим, как это делать, причем с экономической выгодой. Это объясняется тем, что благополучие будущим поколениям легче всего обеспечить, если экологичность будет экономически целесообразной. Мы поставили перед собой цель сделать компанию GROHE эталоном и источником вдохновения в своей отрасли и за ее пределами, и добиться позиций самого экологичного немецкого бренда среди всех отраслей. Для GROHE будущее выглядит оптимистично!

На страницах этой брошюры мы расскажем о нашей большой страсти, направляющей нас в развитии, – страсти к экологичности.

С уважением,  
**Майкл Раутеркус**  
CEO Grohe AG

## НЕОБХОДИМОСТЬ ВОДОСБЕРЕЖЕНИЯ

- +++ К 2050 году общемировая потребность в питьевой воде вырастет на 55 %.
- +++ Всемирный экономический форум уже называет водный кризис ведущим глобальным фактором риска.
- +++ Капли воды, сберегаемые каждым из нас сегодня, со временем превратятся в океан.





# СБЕРЕЖЕНИЕ ВОДЫ КАПЛЯ ЗА КАПЛЕЙ

## СЕЙЧАС ИЛИ НИКОГДА

К 2050 году населению планеты понадобится на 55 % больше питьевой воды, чем ее доступно сейчас. Уже сейчас треть населения мира живет в районах с недостатком воды, а примерно у миллиарда человек нет доступа к питьевой воде. Помимо этого, ряд самых лодородных сельскохозяйственных районов мира в настоящее время испытывает нарастающую засуху.

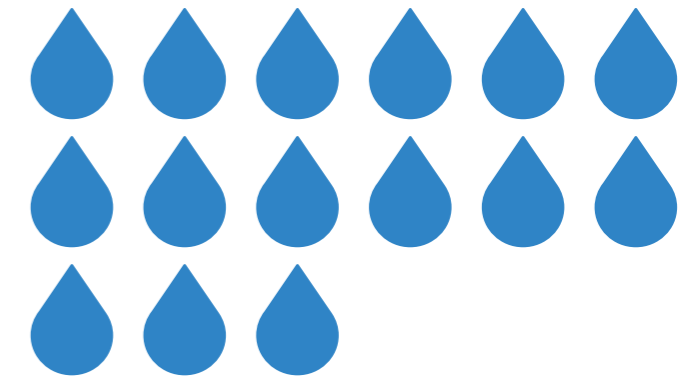
Эти тревожные данные взяты из отчета "Глобальные риски" Всемирного экономического форума за 2015 год. Уже в четвертый раз вода вошла в список самых угрожающих факторов риска для экономики, экологии и населения отдельных стран и впервые за все время возглавила этот список.



## ЧЕМ МЕНЬШЕ, ТЕМ ЛУЧШЕ

Каждый из нас может сберечь хотя бы немного воды каждый день. Например, просто выключить воду на время чистки зубов означает сберечь 6 литров воды за минуту. Стиральную или посудомоечную машину следует запускать только с полной загрузкой, чтобы сократить общее количество циклов. Следует вовремя ремонтировать протекающие смесители, растрачивающие до 15 литров воды в день, то есть порядка 5500 литров в год.

Поскольку 14 % объема напрасных растрат воды приходится на нераспознанные утечки, в скором времени будут внедрены цифровые технологии для устранения этого существенного фактора.



**Устранение протечек смесителя позволяет сберечь 15 литров воды в день**



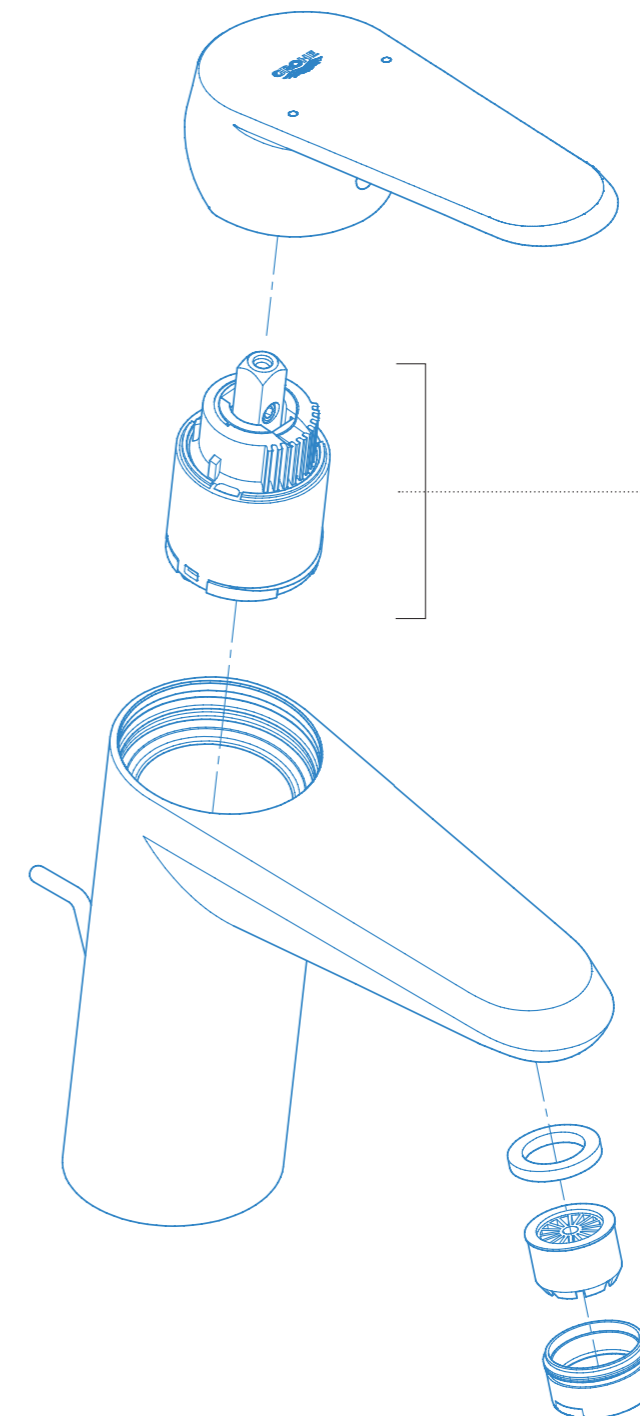
**Выключение воды на время чистки зубов позволяет сберечь 6 литров воды в минуту**

## МИССИЯ GROHE: ВОДОСБЕРЕГАЮЩИЕ ТЕХНОЛОГИИ

Мы разработали целую серию продуманного водосберегающего оборудования, которое обеспечивает экономный расход воды без снижения комфорта для пользователя. Смесители GROHE EcoJoy, к примеру, оснащены аэратором-ограничителем, который сокращает расход воды с 10 литров минуту до 5 с небольшим. Благодаря встроенному в аэратор специальному ограничителю потока, струя воды ощущается не менее обильной, чем у обычных смесителей. В нашем ассортименте также вы найдете смесители с инфракрасными датчиками, подающие воду только при поднесении рук. Для комплектации унитазов мы выпускаем встраиваемые бачки с двумя объемами смыва и системы смыва с прерыванием, позволяющие минимизировать расход воды.



Смеситель Concetto, размер S,  
с технологией GROHE EcoJoy



Наши смесители GROHE EcoJoy за счет ограничителя расхода сокращают потребление воды с 10 литров минуту до 5 с небольшим.

За счет специального аэратора струя воды ощущается не менее комфортной, чем у обычных смесителей.



### GROHE ECOJOY

Сберегайте ценные ресурсы и наслаждайтесь стопроцентным комфортом при пользовании водой.

## СБЕРЕГАЙТЕ ЭНЕРГОРЕСУРСЫ УЖЕ СЕЙЧАС

- +++ Стремительно растущему населению и экономике множества стран с каждым днем требуется все больше энергоресурсов.
- +++ По данным ООН, это может серьезно истощить ограниченные ресурсы Земли.
- +++ Сберегать энергию каждый из нас может уже сегодня, немного изменив свои привычки.



# УМНЫЕ СПОСОБЫ ЭНЕРГОСБЕРЕЖЕНИЯ

## ЭТО КАСАЕТСЯ КАЖДОГО

Рост населения и ускорение экономического развития во всем мире в ближайшем будущем усилят потребность в энергоресурсах. По данным ООН, возросший спрос на энергию может серьезно истощить ограниченные ресурсы Земли. К тому же, добыча воды требует энергии, и наоборот, поэтому необходимо комплексное решение, затрагивающее все факторы.



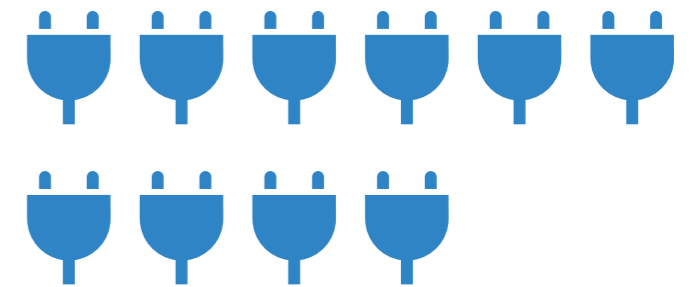
На 20 % мирового населения...



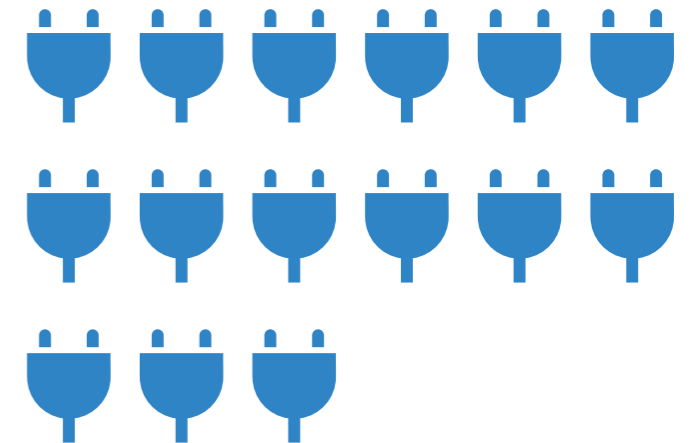
...приходится 70 % мирового расхода энергии

## ЭКОНОМИМ ЭНЕРГИЮ, ОРИЕНТИРУЯСЬ НА ТЕМПЕРАТУРУ

Пользуясь горячей водой, мы всегда потребляем и энергию, поэтому стоит ее расходовать разумно. Беречь энергию помогут даже самые небольшие изменения привычек – например, отключение электроники от сети вместо режима ожидания обеспечит до 10 % экономии в сумме счета за электроэнергию. Стирка в стиральной машине без нагрева воды также экономит энергию. Еще большей экономии можно добиться, плотно закрывая двери и задергивая шторы, чтобы уменьшить потери тепла, и одеваясь теплее вместо того, чтобы сильнее включать отопление: нагрев помещения на каждый дополнительный градус свыше 20 °C увеличивает сумму счета на 10 %. Следует подумать дважды, прежде чем регулировать термостат.



Центральное отопление с настройкой на 20 °C



Центральное отопление с настройкой на 25 °C

## МИССИЯ GROHE: ЭНЕРГОСБЕРЕГАЮЩИЕ ТЕХНОЛОГИИ

В нашем ассортименте также имеется серия оборудования, снабженного не только водо-, но и энергосберегающими функциями. К примеру, GROHE SilkMove ES экономит энергию за счет подачи холодной воды при центральном положении рычага. Этим он не только помогает избежать ненужного нагрева воды, но и защищает от неожиданно горячей воды при включении. Благодаря особенностям картриджа, включая высококачественные керамические диски и смазку Teflon®, смеситель GROHE SilkMove ES также отличается непревзойденной плавностью управления и в течение всего срока службы позволит регулировать поток воды четко и без усилий.

Еще одним помощником в сбережении энергии станут наши прогрессивные термостаты. Благодаря технологии GROHE TurboStat они обеспечивают максимально быструю и комфортную подачу воды заданной температуры. Во-первых, это экономит воду и время настройки за счет уменьшения подачи холодной воды на этапе нагрева. Помимо

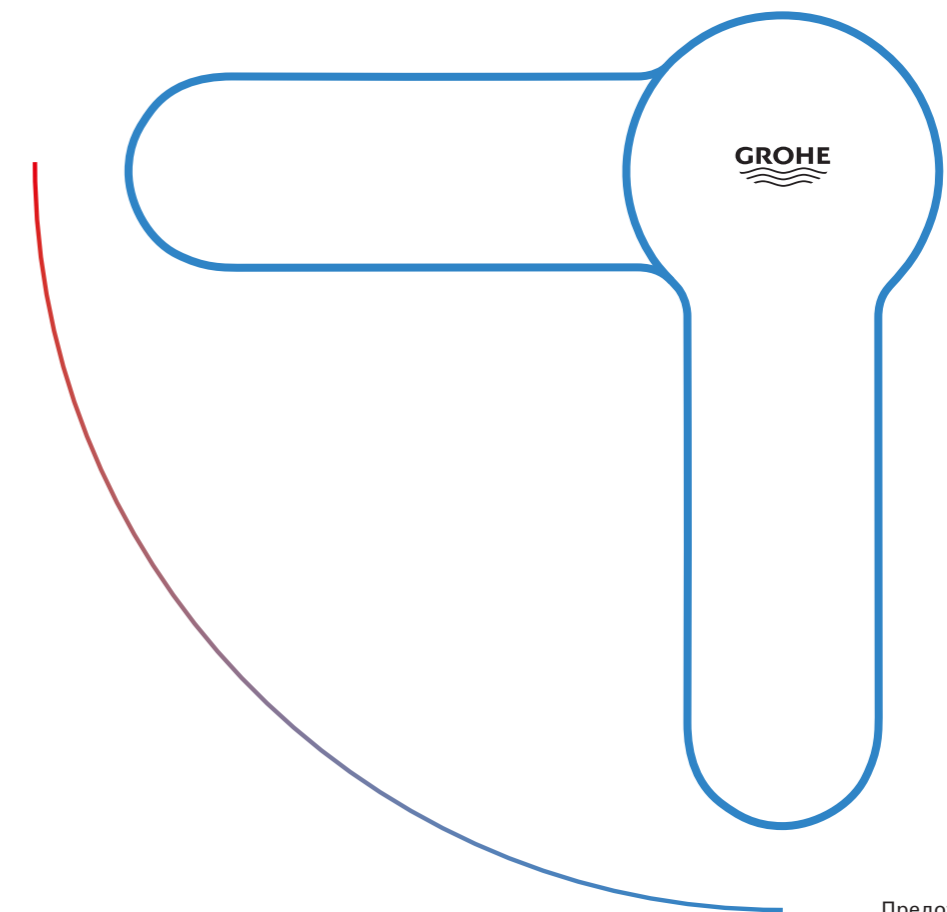
этого, за счет механизма активного контроля технология GROHE TurboStat обеспечивает стабильность температуры воды на протяжении всего купания, избавляя от необходимости ручной регулировки и, следовательно, излишнего расхода энергии и воды.

Важнейшей особенностью термостатов также является защитный механизм, предотвращающий ожоги.

И, наконец, еще одно оригинальное энергосберегающее решение от GROHE – это система автономного питания GROHE PowerBox, генерирующий электроэнергию для питания инфракрасного датчика за счет напора воды в системе водоснабжения. При уборании рук из-под струи подача воды мгновенно прекращается по сигналу этого датчика.



Обеспечивает плавную и точную регулировку температуры и напора воды без усилий.



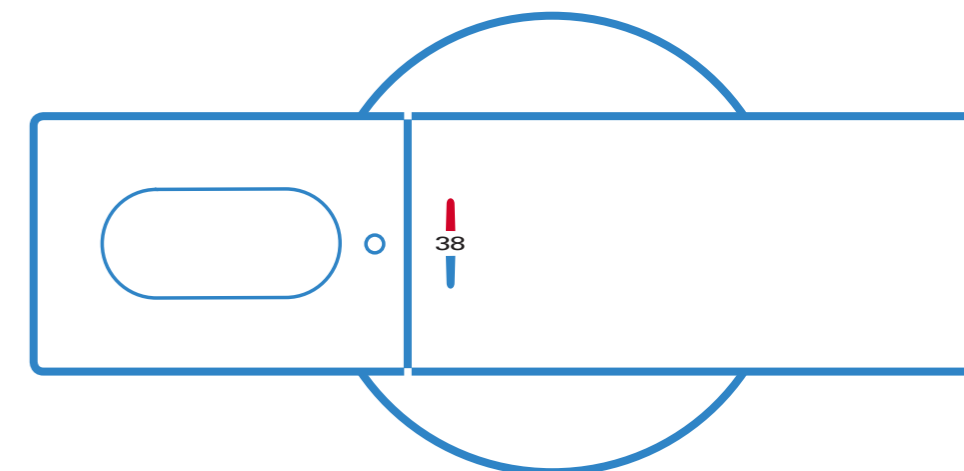
Предотвращает ненужный нагрев воды за счет подачи холодной воды в центральном положении рычага.



### GROHE SILKMOVE ES

Усовершенствованная система подачи воды, поощряющая рациональное пользование ценными ресурсами.

Технология GROHE TurboStat обеспечивает мгновенную подачу воды желаемой температуры, которая поддерживается на протяжении всего времени принятия душа.





## УМЕНЬШЕНИЕ ОТХОДОВ, ДОЛГОВЕЧНОСТЬ

- +++ Мировая экономика растущими темпами производит горы мусора.
- +++ Растущие объемы мусора приводят к ухудшению здоровья населения, загрязнению окружающей среды и угрожающим уровням токсичности в менее благополучных странах.
- +++ Немного изменив свои привычки, каждый из нас может помочь уменьшить объемы мусора.



# ДАВАЙТЕ МЕНЬШЕ ВЫБРАСЫВАТЬ И БОЛЬШЕ ИСПОЛЬЗОВАТЬ

## 80 МИЛЛИАРДОВ БУТЫЛОК В ГОД – ЭТО НЕДОПУСТИМО

Согласно недавнему отчету Нью-Йоркского университета, за последние десять лет годовой объем мировых отходов удвоился, и значительную его часть составляют пластиковые бутылки от воды. К 2025 году годовой объем мусора в мире достигнет 2,5 миллиардов тонн. То, что с ростом уровня урбанизации и индустриализации страны растет объем производимого ею мусора, – неоспоримый факт. Помимо этого, повсеместно распространяется культура “общества выбрасывателей” – так, по данным Федерального агентства по охране окружающей среды США, 60 % выбрасываемых плоскоэкранных телевизоров находятся в рабочем состоянии. Растущие объемы мусора приводят к ухудшению здоровья населения, загрязнению окружающей среды и угрожающим уровням токсичности в менее благополучных странах.



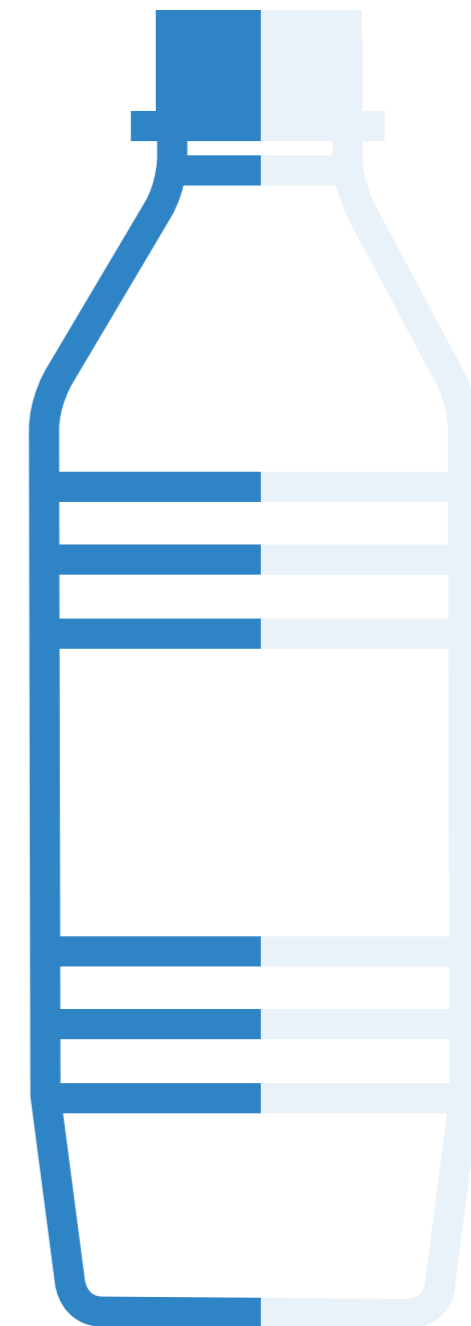
Годовой объем производимого в мире мусора в 2007 году



Годовой объем производимого в мире мусора в 2017 году

## ИСПОЛЬЗУЙТЕ МНОГОКРАТНО, ПЕРЕРАБАТЫВАЙТЕ, ИЩИТЕ РЕШЕНИЯ

Мы все можем внести вклад в решение этой проблемы, немного изменив свои привычки. Например, можем перейти на многоразовые бутылки. Да и вообще, зачем для воды нужны бутылки, если можно просто наливать ее из-под крана? Мы также можем перерабатывать сырье и делать выбор в пользу долговечных товаров. Мы можем многократно использовать пакеты и емкости при походах за покупками, хранении еды дома и упаковке питания с собой. Мы можем приобретать вещи, изготовленные из переработанного сырья. Покупка продукции в крупной фасовке вместо мелкой также позволяет экономить средства и уменьшает количество мусора. Помните: на упаковку приходится 30 % массы мусора и 50 % его объема.



50 % общего объема мусора приходится на упаковку

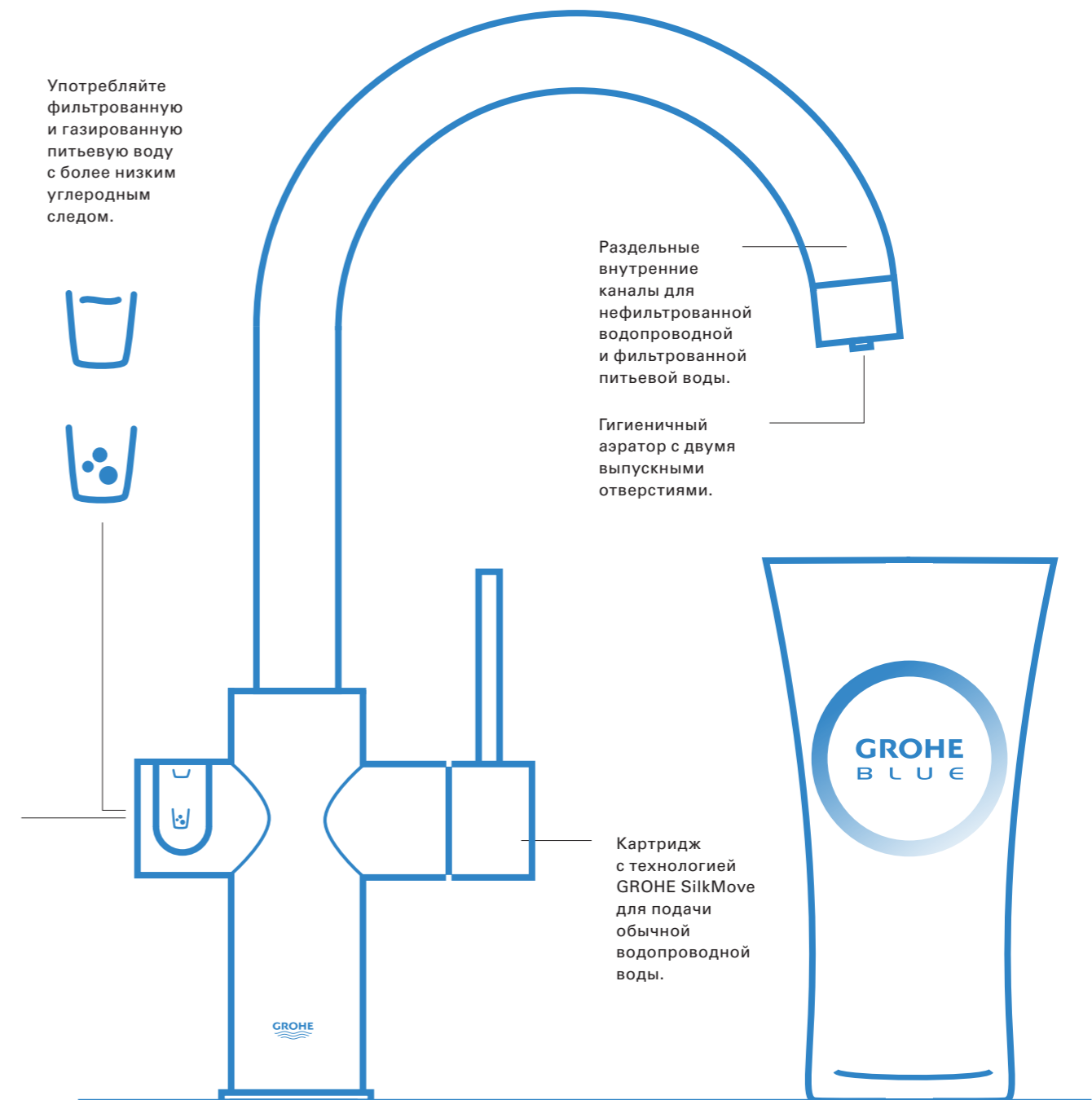
## МИССИЯ GROHE: ВОДА БЕЗ БУТЫЛОК

Мы выпускаем продукцию, позволяющую избегать излишнего мусора, и выполняем ряд инициатив по его уменьшению. Один из примеров – кухонная система GROHE Blue, преобразующая обычную водопроводную воду в фильтрованную и пригодную для питья в охлажденном и, по желанию, газированном виде. Если установить дома систему GROHE Blue, больше не потребуется покупать воду в пластиковых бутылках. А это, по среднестатистическим европейским данным, – 600 бутылок в год для семьи из четырех человек. Помимо этого, как показали университетские исследования, у воды из системы GROHE Blue сопутствующие выбросы CO<sub>2</sub> более чем на 60 % ниже.

Мы стремимся обеспечить нашей продукции максимально возможную долговечность: средний срок службы сантехнической арматуры GROHE – 17 лет. Следует заметить, что практически всегда замену смесителей пользователи мотивируют стремлением к более современному внешнему виду. По этой причине у наших моделей дизайн не остромодный, а неустаревающий, для того чтобы радовать пользователей дольше. Для обеспечения длительной и надежной службы наших изделий мы предоставляем 5-летнюю гарантию на большинство моделей и 10-летнюю – на все встраиваемые элементы. Помимо этого, GROHE обеспечивает наличие запчастей в течение, как минимум, 15 лет. Все это в сумме способствует более длительной эксплуатации и уменьшению объемов мусора.



Система GROHE Blue Home Duo,  
С-образный излив



### УЛУЧШЕННАЯ ВОДА

Вода превосходного качества прямо из-под крана на кухне – это экономия времени, средств и природных ресурсов



## СООТВЕТСТВИЕ ЭКОЛОГИЧЕСКИМ СТАНДАРТАМ В СТРОИТЕЛЬСТВЕ

- +++ “Зеленые” здания целесообразны: их ценность выше за счет пониженных эксплуатационных издержек.
- +++ Проектировщикам, архитекторам и инвесторам принадлежит ведущая роль в продвижении “зеленой” сертификации.





# МЫ ГОТОВЫ ПОДДЕРЖАТЬ ВАС! ПРОЕКТИРОВЩИКИ, АРХИТЕКТОРЫ И ИНВЕСТОРЫ!

## СЕЙЧАС САМОЕ ВРЕМЯ ОСУЩЕСТВЛЯТЬ ПЕРЕМЕНЫ

Проектировщики, архитекторы и инвесторы располагают сейчас исторической возможностью сделать бескомпромиссный выбор в пользу экологически целесообразной архитектуры и сформировать будущее для многих поколений. Этой возможностью уже пользуются многие, поскольку здания с "зелеными" сертификатами, включая LEED, DGNB и BREEAM, не только создают меньше последствий для окружающей среды, но ценятся выше за счет пониженных затрат на эксплуатацию и содержание. При этом одним из самых простых способов заложить в здание долгосрочную экологичность и экономичность является правильный выбор материалов и оборудования с точки зрения сбережения энергии и ресурсов.



## КАКИЕ ПЕРЕМЕНЫ МОГУТ ОСУЩЕСТВИТЬ ПРОЕКТИРОВЩИКИ, АРХИТЕКТОРЫ И ИНВЕСТОРЫ?

Во всех методиках "зеленой" сертификации зданий подчеркивается важность эффективного использования воды. Проектировщики, архитекторы и инвесторы могут настаивать на обеспечении четко заданных параметров расхода воды смесителями и душевыми головками.



**Применение бесконтактных смесителей может обеспечить экономию воды, достигающую 70%, и служить существенным фактором для прохождения "зеленой" сертификации.**



## ПРИНЦИП “ПОДАЧИ ВОДЫ ПО ТРЕБОВАНИЮ” ПОМОЖЕТ ВЫИГРЫВАТЬ ТЕНДЕРЫ

Применяя наш подтвержденный опыт в сфере устойчивого развития и поставляя нашу ресурсосберегающую продукцию, включая смесители GROHE Eurosmart Cosmopolitan E, мы помогаем проектировщикам, архитекторам и инвесторам получать “зеленую” сертификацию зданий по стандартам DGNB, LEED и BREEAM.

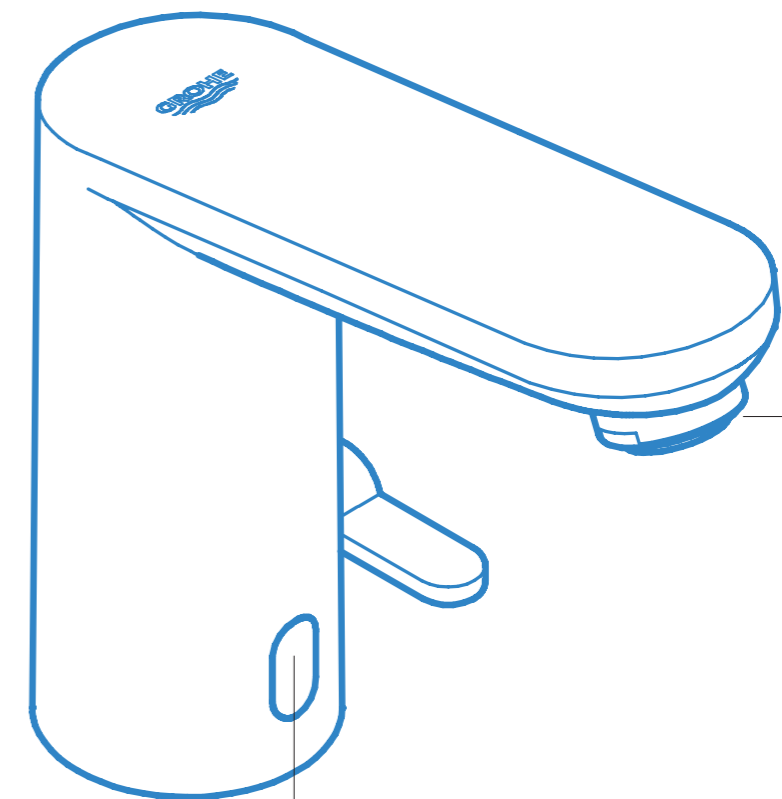
Если необходимо подчеркнуть ресурсоэффективность, заложенную в проекте нового здания, нет аргумента убедительнее, чем оснащение санузлов по принципу “подачи воды по требованию”. И именно это обеспечивают смесители GROHE Eurosmart Cosmopolitan E: за счет инфракрасного датчика они подают воду только при необходимости – то есть при поднесении рук под излив смесителя. При этом у одних моделей подача воды прекращается при уборании рук, у других – через установленный промежуток времени. Легкий в уходе корпус делает модели этой серии идеальным решением для оснащения самых разных объектов, включая гостиницы и рестораны, развлекательные и спортивные учреждения, больницы, клиники и школы. Функция автоматического

включения и выключения добавит экологической убедительности конкурсным проектам оснащения новых зданий.

Современная сенсорная электроника позволяет регулировать радиус действия и продолжительность подачи воды. С помощью пульта дистанционного управления можно отслеживать показатели эксплуатации смесителя, включая расход воды.



Смеситель Eurosmart Cosmopolitan E размера M, с технологиями GROHE EcoJoy и GROHE StarLight



Подача воды включается и выключается автоматически – в момент прерывания инфракрасного луча рукой пользователя. Это обеспечивает экономию воды, достигающую 70 %.

Бесконтактные смесители GROHE Eurosmart Cosmopolitan E работают на основе инфракрасных датчиков, что делает их крайне экономичными и гигиеничными.



### GROHE ECOJOY

Сберегайте ценные ресурсы и наслаждайтесь стопроцентным комфортом при пользовании водой.

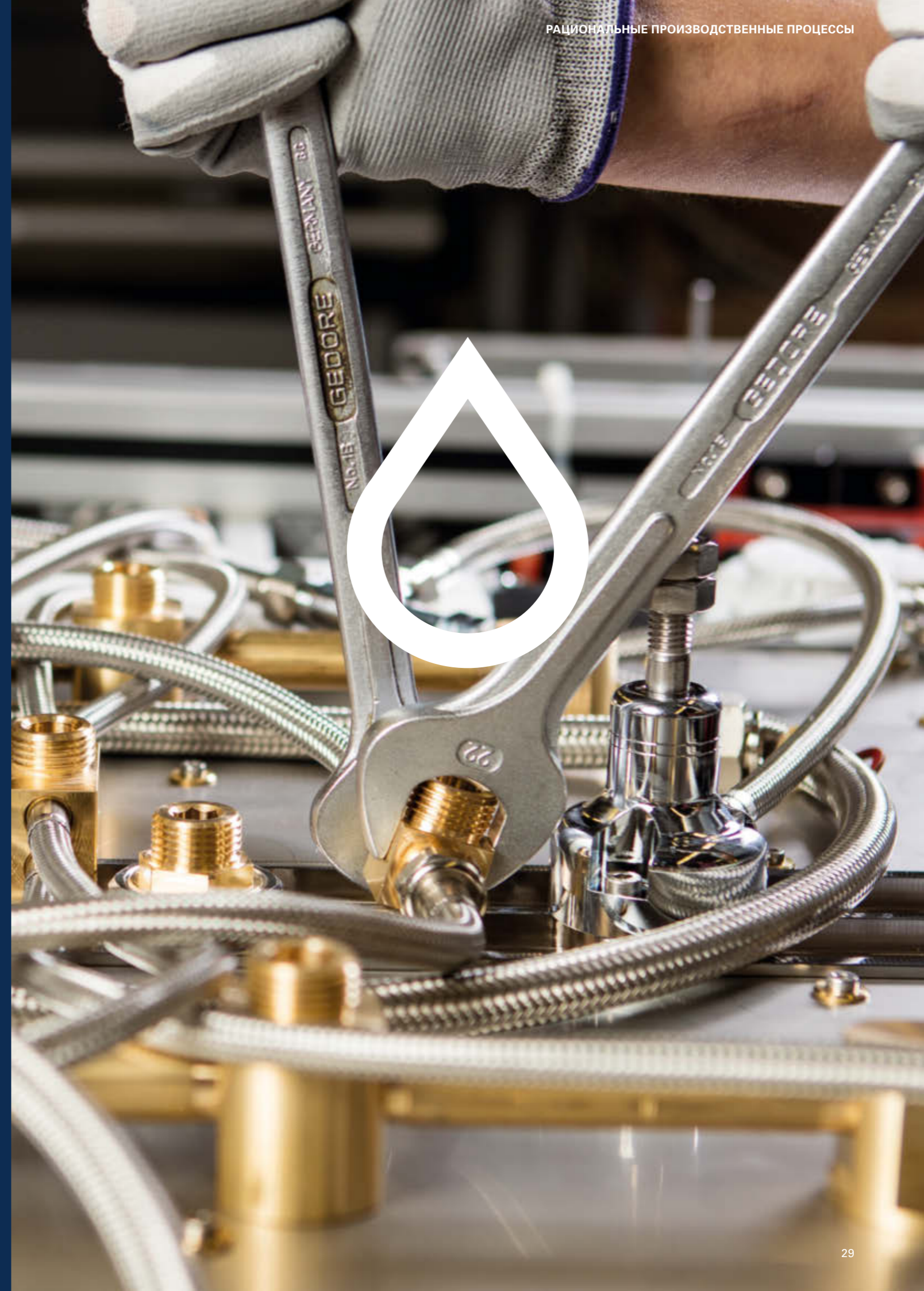
### GROHE STARLIGHT

Долговечные покрытия – от изысканно матовых до сияющих как бриллиант.



## РАЦИОНАЛЬНЫЕ ПРОИЗВОДСТВЕННЫЕ ПРОЦЕССЫ

+++ Для нас это не просто обязанность,  
а настоящая страсть.  
+++ Мы стремимся к сбережению ресурсов  
в рамках своей деятельности и вне ее.



# СБЕРЕЖЕНИЕ РЕСУРСОВ В РАМКАХ СОБСТВЕННОЙ ДЕЯТЕЛЬНОСТИ



## ПРЕВОСХОДИМ НОРМАТИВНЫЕ СТАНДАРТЫ

Для GROHE экологичность не обязанность, а настоящая страсть, движущая нами каждый день. Разумеется, мы соблюдаем все нормативно-правовые предписания, однако на этом не останавливаемся и существенно превосходим законодательно предусмотренные обязанности. К примеру, в 2017 году мы намерены построить свой новый завод в Таиланде и оснастить его целым рядом экологических решений, с тем чтобы он прошел сертификацию Немецкого совета по экологичному строительству (DGNB).

Мы обучаем своих сотрудников передовым практикам экологической и производственной культуры, и заботы о здоровье. На каждом производственном предприятии GROHE работает специалист, ответственный за нергосбережение, который обеспечивает систематическое применение всех энергосберегающих мер в соответствии со стандартом ISO 50001. В результате этого наши производственные предприятия непрерывно уменьшают свою нагрузку на окружающую среду.

## СОКРАЩЕНИЕ РАСХОДА ГАЗА НА 20 %

Мы постоянно измеряем результаты применения экологических мер. К примеру, недавно один из наших заводов в Германии сократил потребление газа на 20 %.



## ПОКАЗАТЕЛЬ УТИЛИЗАЦИИ ОТХОДОВ – 80 %

Показатель утилизации отходов на всех производственных предприятиях GROHE стабильно растет несколько лет и уже превысил 80 %, в том числе по такому важному сырью, как латунные сплавы GROHE.



## 70 % УПАКОВКИ – ИЗ ВОЗОБНОВЛЯЕМОГО СЫРЬЯ

Более 70 % бумаги, используемой нами для упаковки, изготовлено из возобновляемого сырья, и 100 % буклетов к продукции печатается на бумаге, сертифицированной PEFC.



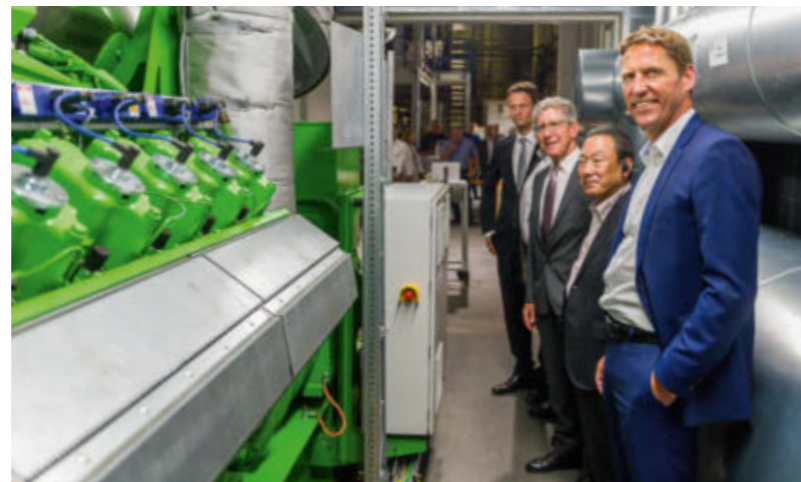
## СОКРАЩЕНИЕ ПРИМЕНЕНИЯ СВИНЦА НА 35 %

Использование собственных плавильных печей позволяет нам полностью контролировать состав сплавов. Благодаря этому нам недавно удалось сократить применение свинца на 35 %, а также полностью перевести свое латунное производство на изготовление сплава GROHE Lightbrass в 2015 году.



## СНИЖЕНИЕ ВЫБРОСОВ CO2 НА 17 ТЫСЯЧ ТОНН

На двух наших заводах в Германии недавно были установлены теплоэнергетические станции, которые улавливают тепловую энергию, выделяющуюся при генерации электрической, и направляют ее на нагрев воды и отопление помещений вместо выброса в окружающую среду. Данные станции уменьшают выбросы углекислого газа более чем на 17 тысяч тонн в год.



Теплоэнергетические станции на наших производственных объектах предотвращают выброс тысяч тонн CO2.



## СБЕРЕЖЕНИЕ РЕСУРСОВ ВНЕ СОБСТВЕННОЙ ДЕЯТЕЛЬНОСТИ

### ЧЕТКО ОПРЕДЕЛЕННЫЕ СТАНДАРТЫ

Мы разработали соглашение для всех наших поставщиков: “Этический кодекс поставщика GROHE”. Данное соглашение обязывает наших поставщиков по всему миру придерживаться экологических и социальных стандартов. Уже несколько лет GROHE работает только с внешними поставщиками, удостоверившими свое согласие с ценностями, провозглашенными в “Этическом кодексе поставщика GROHE”.

Помимо этого, в компании GROHE действует внутреннее Руководство по соблюдению антимонопольного законодательства, обязывающее сотрудников действовать этично.

В дополнение к вышесказанному, подрядчики, работающие на объектах GROHE, включая поставщиков услуг, обязаны принять Официальную декларацию обязательств для поставщиков GROHE.

### АУДИТ ДЕЯТЕЛЬНОСТИ ПОСТАВЩИКОВ ПО ВСЕМУ МИРУ

Мы организовали независимые процедуры аудита и согласования утилизационных услуг по всему миру. Это помогает предотвратить незаконные способы избавления от опасных отходов со стороны поставщиков.

### ПОощРЕНИЕ ЭТИЧНОГО ПОВЕДЕНИЯ

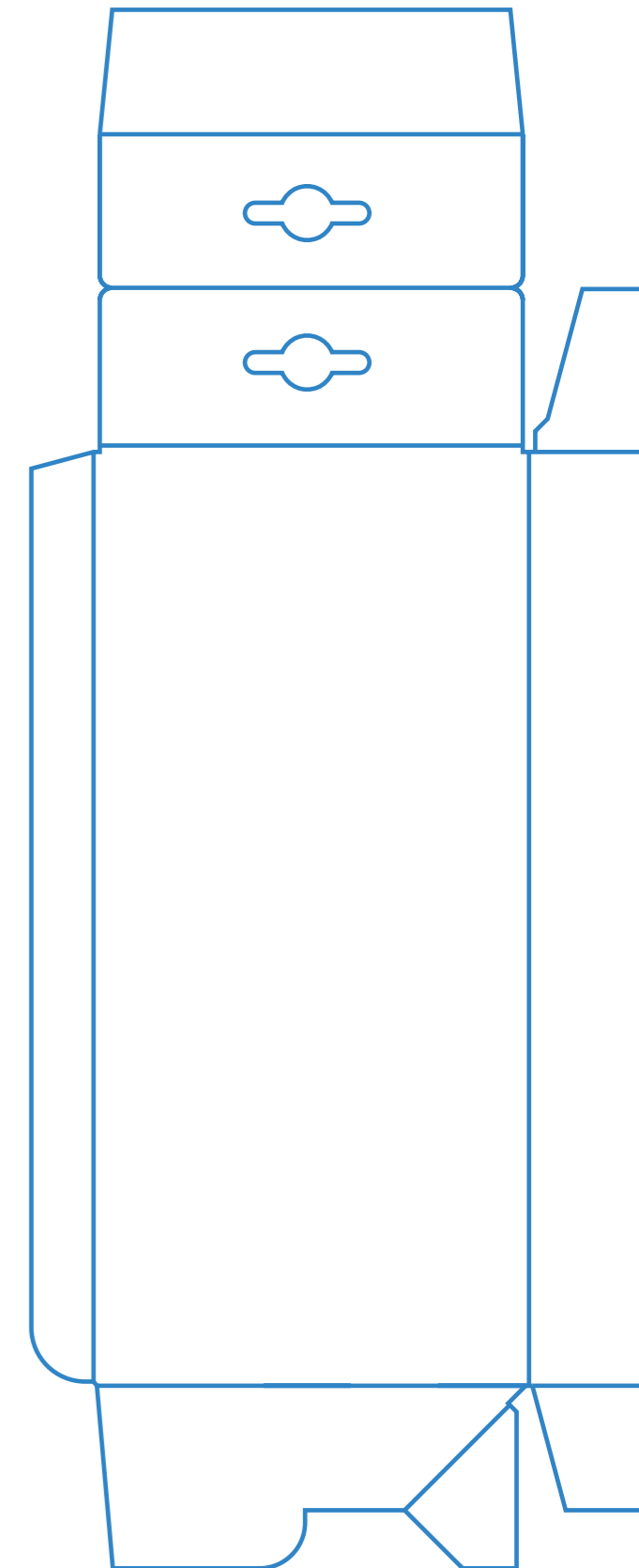
Упомянутые соглашения обязывают наших поставщиков соблюдать социальные стандарты, права человека и права сотрудников, проявлять уважительное и достойное отношение к сотрудникам и создавать для них приемлемые условия труда на своих объектах. Таким образом мы распространяем практики устойчивого развития на более ранние стадии цикла создания нашей продукции по вертикали и по горизонтали.



### УМЕНЬШЕНИЕ РАЗМЕРОВ УПАКОВКИ НА 50 % СБЕРЕГАЕТ РЕСУРСЫ

Мы не только способствуем уменьшению вредных выбросов при транспортировке за счет уменьшения веса продукции – мы применяем свой целостный подход к экологичности для сбережения ресурсов и сокращения выбросов CO<sub>2</sub> во многих других областях за пределами нашей непосредственной деятельности. К примеру, ручной душевой гарнитур GROHE Rainshower Icon не только сокращает расход воды на 40 % за счет клавиши GROHE EcoButton, но и поставляется в ресурсоэффективной упаковке.

По сравнению с продукцией предыдущего поколения, у нынешней объем упаковки почти на 50 % меньше, что существенно уменьшает ее углеродный след с точки зрения ресурсозатрат и транспортировки.



## В ПОНЯТИЕ ЭКОЛОГИЧНОСТИ ВХОДИТ И СОЦИАЛЬНАЯ ОТВЕТСТВЕННОСТЬ

+++ Наш целостный подход к экологичности выходит за рамки сбережения ценных ресурсов. Помимо нашей основной деятельности мы реализуем множество инициатив, способствующих благополучию людей.





## ЛЮДИ – ЭТО ГЛАВНОЕ

Экологичность подразумевает чувство ответственности не только за окружающую среду, но и за людей. По этой причине в компании GROHE действует эффективная система обеспечения соответствия нормам и требованиям, а также четкие инструкции и культура высказываться открыто. Помимо этого, нами принят Этический кодекс для поставщиков, обеспечивающий этичное отношение к людям и со стороны наших поставщиков. В развивающихся странах мы реализуем неоднократно премированную программу “Dual Tech”, помогающую малообеспеченным людям освоить профессию.



Программа “GROHE Dual Tech” дает молодым людям из развивающихся стран возможность освоить профессию сантехника-монтажника.



### РАСШИРЕНИЕ КАРЬЕРНЫХ ПЕРСПЕКТИВ

В своих базовых регионах мы также реализуем программы поддержки собственных сотрудников, особенно молодых. Все наши новички-подмастерья приглашаются к участию в программе “Azubi On Tour” (“Турне для стажера”), где могут получить практические навыки продаж в процессе ученичества. Это помогает каждому из них максимально раскрыть потенциал.

### ПРОГРАММА ОБУЧЕНИЯ, ОТМЕЧЕННАЯ НАГРАДАМИ

Знали ли Вы, что GROHE на собственной производственной базе обучает подмастерьев более чем 25 профессиям? Ежегодно выпускниками нашей учебной программы становятся около 80 юных дарований. Однако дело не только в численности учеников – важнейшее значение имеет качество нашей подготовки, и оно регулярно получает независимое признание. За период с 2010 года семь наших стажеров удостоились награды “Лучший стажер Германии”.

GROHE также поощряет дальнейшее образование с помощью грантов, помогая специалистам полностью реализовать свой потенциал и способствуя формированию широкого круга профессиональных кадров для компании в будущем. Помимо этого, компания GROHE учредила Академию мастеров, а также недавно запустила доступный всем сотрудникам портал дистанционного обучения GROHE Campus.



### ОБЕСПЕЧЕНИЕ ВОВЛЕЧЕННОСТИ СОТРУДНИКОВ НА ВСЕХ УРОВНЯХ

Не ограничиваясь поддержкой молодых сотрудников, GROHE поддерживает непрерывный диалог со всеми сотрудниками и их группами по интересам. Это позволяет компании эффективно справляться со своими обязанностями в качестве работодателя – а именно обеспечивать стабильное трудоустройство со справедливой оплатой труда, а также обучение и возможности для повышения квалификации. С этой целью компания GROHE оптимизировала возможности в данной сфере для всех своих сотрудников с помощью внутренних и внешних семинаров, в том числе по особой программе GROHE Potential и программе адаптации для новых сотрудников. Мы живем в такое время, когда обучение продолжается всю жизнь, и хотим, чтобы каждый наш сотрудник реализовал весь свой потенциал.

## УЧАСТИЕ GROHE В ЖИЗНИ ОБЩЕСТВА

В основе экологичности лежит сильное чувство ответственности, которая естественным образом распространяется и на окружающую среду, и на людей, и на общество в целом, причем в особенности на социально незащищенное население. По этой причине компания GROHE вместе со своими сотрудниками активно поддерживает проекты общественного развития по всему миру.



Открытие учебного заведения GROHE Dual Tech в районе Тондо столицы Филиппин Манилы: программы GROHE Dual Tech на Филиппинах ориентированы на социально незащищенных людей в возрасте 17-25 лет, которые не могут получить профессиональную подготовку иначе.

Одна из наших инициатив общественной помощи направлена на обеспечение нуждающихся семей комплектами продовольствия в течение священного для мусульман месяца Рамадан.



### БЕСПЛАТНОЕ ОБУЧЕНИЕ

Один из важнейших примеров нашей работы на благо общества – наша программа “Dual Tech”.

Начало ей было положено в 2009 году открытием в индийском городе Мумбаи академии GROHE Jal Academy (в переводе: “Водной академии GROHE”) на базе Учебного центра имени Дона Боско. Академия осуществляет подготовку молодых людей из социально незащищенных групп населения по профессии сантехников-монтажников. Это обеспечивает их навыками для зарабатывания на жизнь, а также способствует поддержанию работоспособности местных систем водоснабжения. С 2009 года академия подготовила порядка 800 мастеров.

Данный проект был удостоен первой премии в конкурсе “Передовой опыт профессиональной подготовки в развивающихся странах” от Федерального министерства экономического сотрудничества и развития Германии.



### НЕ ТОЛЬКО ФИНАНСОВАЯ ПОДДЕРЖКА, НО И ЛИЧНОЕ УЧАСТИЕ

Замысел социального проекта в Индии был разработан стажерами продвинутой программы подготовки руководителей GROHE. С самого начала было ясно, что вклад GROHE не ограничится финансовой поддержкой академии: наши сотрудники пожелали помогать лично. Добровольцы тратили часть ежегодного отпуска на поездки в Индию для передачи своего опыта. Важнее всего то, что данная образовательная инициатива направлена на обеспечение людей востребованными на рынке навыками. За счет этого мы действительно приносим пользу обществу, а не просто заполняем вакантные позиции в собственном штате. Продолжая действие этой признанной программы в Мумбаи, компания GROHE также развернула ее в Нью-Дели (Индия) и Маниле (район Тондо, Филиппины).

### ЛОКАЛЬНЫЕ ПРИМЕРЫ ОБЩЕСТВЕННОЙ ПОМОЩИ GROHE

Коллектив представительства GROHE в индийском городе Джодпур поддержал операцию городской уборки “Движение за чистую Индию” и провел уборку общественных туалетов на добровольных началах. Тем временем, в 2015 году в Королевстве Саудовская Аравия наша компания запустила проект “Превратим воду в продовольствие” (TWIF). Данная инициатива реализуется в сотрудничестве с фондами при мечетях и основана на обеспечении нуждающихся людей продовольствием в течение священного месяца Рамадан. Концепция программы – выдача продовольствия пропорционально объемам экономии воды за счет оснащения мечетей смесителями с автоматическим отключением. За каждые 10 литров сэкономленной воды GROHE безвозмездно передает комплект продовольствия одной семье. На данный момент уже более 2360 получили помощь по данной программе. Опираясь на успех в Саудовской Аравии, Египте и Турции, в скором времени и в сотрудничестве с продовольственной организацией Food Bank Network программа TWIF будет развернута в Бахрейне, ОАЭ, Гане, Ливане и Иордане.



## ЕДИНОЕ СТРЕМЛЕНИЕ ВСЕЙ НАШЕЙ ГРУППЫ КОМПАНИЙ

Наша материнская компания LIXIL и все члены ее структуры разделяют стремление к экологичности. По этой причине группа компаний LIXIL поставила перед собой крайне амбициозную, первопроходческую цель. Входя в структуру LIXIL Group Corporation, компания GROHE разделяет ее точку зрения и полностью поддерживает усилия по достижению данной цели:

“К 2030 году положительный экологический эффект от нашей продукции и услуг должен превзойти отрицательные экологические последствия от всего комплекса нашей деятельности, приведя к ИТОГОВОМУ НУЛЕВОМУ экологическому следу”.

PART OF **LIXIL**

### ПЕРЕМНЫ К ЛУЧШЕМУ ДЛЯ МИЛЛИОНОВ ЛЮДЕЙ

Как и GROHE, компания LIXIL принимает участие во множестве общественных проектов и инициатив. Одна из таких инициатив ориентирована на потребности порядка 2,4 миллиарда людей, живущих без доступа к надлежащим санитарным условиям. По оценкам, 800 детей в возрасте до 5 лет умирают в мире ежедневно из-за диареи, вызванной отсутствием гигиеничной воды и санитарных бытовых условий, и 950 миллионов людей в мире испражняются на улице.

Для решения этой острой проблемы компания LIXIL разработала унитаз SATO (в расшифровке: “безопасный унитаз”), удобный в пользовании и недоступный для летающих насекомых. Он изящен, недорог и прост в установке. В его конструкции используется герметичный запирающий клапан с противовесом, предотвращающий неприятный



запах и распространение инфекций. Модель была разработана входящей в структуру LIXIL компанией American Standard Brands при финансировании Фондом Билла и Мелинды Гейтс. В настоящее время более миллиона единиц данной модели эксплуатируется более чем в 14 странах, включая Бангладеш, Филиппины, Индию, Уганду, Кению и Гаити. С ее помощью компания LIXIL обеспечила доступ к безопасным и гигиеничным санитарным условиям приблизительно 5 миллионам людей.

Президент и главный исполнительный директор компании LIXIL Кинья Сето заявил: “Как ведущий мировой производитель сантехники LIXIL располагает уникальной позицией для участия в решении глобальных проблем санитарии с помощью передовой продукции и экологичного делового подхода. Компания LIXIL поставила перед собой цель улучшить санитарные условия для 100 миллионов

людей к 2020 году, и модель SaTo сыграет важнейшую роль в достижении этой цели. Наша задача на ближайшее время – распространение SaTo в африканских регионах, прилегающих к Сахаре, и в Южной Азии, где данные изделия принесут ощутимую пользу”. Провозгласив данные намерения, компания LIXIL не только взяла на себя важную миссию, но и присоединилась к достижению шестой Цели устойчивого развития, принятой ООН: обеспечить наличие чистой воды и санитарных условий для всех.

## ДЛЯ НАС ЭКОЛОГИЧНОСТЬ – НЕ КОМПРОМИСС, А ЧАСТЬ СТРАТЕГИИ

Компания GROHE всегда была экологичной, даже не зная о том, что значит “быть экологичной”. Экологичность заложена в самих наших принципах.

Однако кое в чем ситуация с GROHE уникальна. В отличие от все более экологичной продукции других компаний, производящейся все более экологичными методами, наша продукция не отличается пониженным уровнем рабочих характеристик или комфорта для пользователей. Наши эффективные решения – например, такие как механизм GROHE EcoJoy, ограничивающий расход

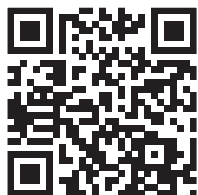
воды, сохраняя при этом объем струи, – обеспечивают нашим пользователям истинное наслаждение водой каждый день, одновременно с экономией ресурсов.

Таким образом, специализацией GROHE можно назвать “экологичность без компромиссов”. Мы не идем на компромиссы в своей деятельности и того же ожидаем от своих партнеров по рынку. И, самое главное, при каждом пользовании нашей продукцией люди берегут немного воды и немного энергии, и могут испытывать удовлетворение от своей гражданской сознательности.



**ОБЕСПЕЧИМ НАСЛАЖДЕНИЕ  
ВОДОЙ БУДУЩИМ ПОКОЛЕНИЯМ**

Присоединяйтесь к нам в соцсетях



Отсканируйте QR-код для скачивания  
новейшей версии брошюры в формате  
PDF или ее просмотра на мобильных  
устройствах.

ООО "ГРОЭ"

125212, Москва, Ленинградское шоссе, д. 39, стр. 2  
Бизнес-центр «Marina Business Park»,  
Телефон: +7 495 909 909 1  
info-ru@grohe.com  
www.grohe.ru

© 08/2017 – GROHE. Все права защищены.

PART OF **LIXIL**