

*Pure Freude
an Wasser*



TWORZYM NIEMOŻLIWE

KOLEKCJA GROHE ICON 3D



KSZTAŁTOWANIE PRZYSZŁOŚCI



Dla marki GROHE „niemożliwe” jest wyłącznie kwestią perspektywy. Dlatego jako firma nastawiona na wykorzystywanie najnowszych technologii podjęliśmy się wyzwania, którego rezultatem jest ICON 3D.

TEKST: PHILIPP NAGELS

Precyzyjne laserowe topienie proszku metalicznego w temperaturze 1,398°C, warstwa po warstwie, z których każda nie przekracza 0,06 mm grubości, odślania w końcu całą baterię, elegancko zaprojektowaną i w pełni funkcjonalną. Choć brzmi to jak jedynie wizja inżyniera, to fabryce GROHE w Hemer udało się ją urzeczywistnić. Druk 3D jest jedną z najbardziej obiecujących technologii produkcyjnych przyszłości, a komponenty tworzone przez drukarki 3D, wyznaczyły już nowe standardy dla wiodących producentów w różnych branżach.

GROHE, jako jedna z wiodących marek sanitarnych w Europie, stworzyła baterie łazienkowe produkowane przez urządzenie do trójwymiarowego druku metalu. Łącząc najnowocześniejszą technologię i sprawdzone rzemiosło, eksperci marki ponownie zinterpretowali armaturę z kolekcji Atrio i Allure Brilliant, demonstrując tym samym walory produktów w dobie druku 3D. Niezwykle cienka konstrukcja GROHE Atrio Icon 3D oraz otwarty korpus GROHE Allure Brilliant Icon 3D nadają przepływowi wody magiczną, niemalże hipnotyczną jakość. Produkowane w ten sposób baterie są produktami limitowanymi.

Wyznaczanie granic zawsze było elementem DNA GROHE. Aby wyprodukować armaturę Icon 3D, firma zdobyła specjalistyczną wiedzę w zakresie technologii 3D. Thomas Fuhr, dyrektor generalny Grohe AG, wyjaśnia: – Dzięki drukowaniu metali w 3D, wchodzimy w nową erę jakości

„made in Germany”. Dużo inwestujemy w badania i rozwój, a także w nowatorskie metody produkcji w naszych zakładach. Te inwestycje już teraz przynoszą zdumiewające rezultaty.

Proces trójwymiarowego druku metalu pozwala firmie GROHE na produkcję elementów i produktów o niemal dowolnych rozmiarach i kształtach. Próba znalezienia najlepszych rozwiązań dla zaspokojenia potrzeb klientów jest kamieniem węgielnym tożsamości marki. Druk trójwymiarowy otworzy nowe możliwości projektowania armatury dopasowanej do upodobań użytkowników. – Istnieje ogromne zapotrzebowanie na indywidualizację i personalizację – wyjaśnia Paul Flowers, dyrektor ds. projektowania LIXIL. – Dzięki drukowaniu 3D w metalu, będziemy w stanie tworzyć wysokiej jakości produkty w małej, ekskluzywnej ilości.

Co więcej, możliwość produkcji z wykorzystaniem technologii 3D ogranicza zużycie materiału do absolutnego minimum. To z kolei jeszcze bardziej promuje zaangażowanie firmy GROHE w zrównoważony rozwój.

Dzięki dwóm bateriom Icon 3D marka zaczęła wykorzystywać potencjał produkcji w technologii 3D. W przyszłości pojawi się więcej takich produktów. Wszystko to składa się na prosty fakt, że przyszłość wody będzie kształtować się w temperaturze 1,398°C.

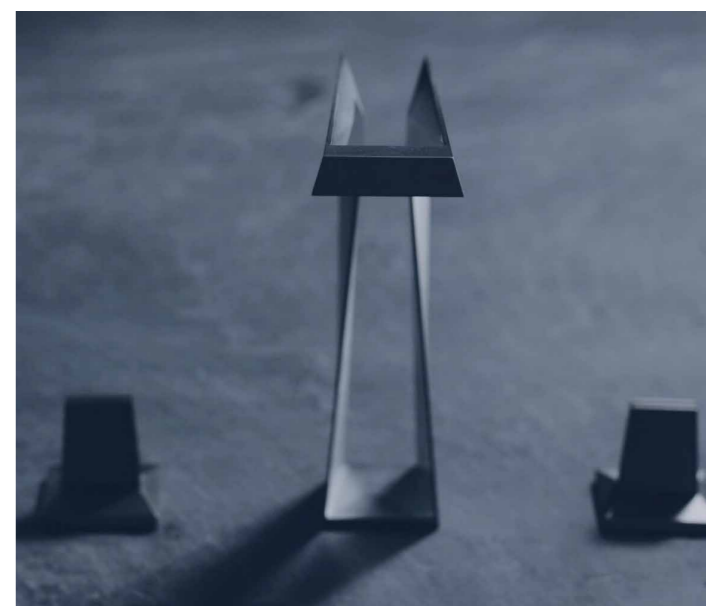
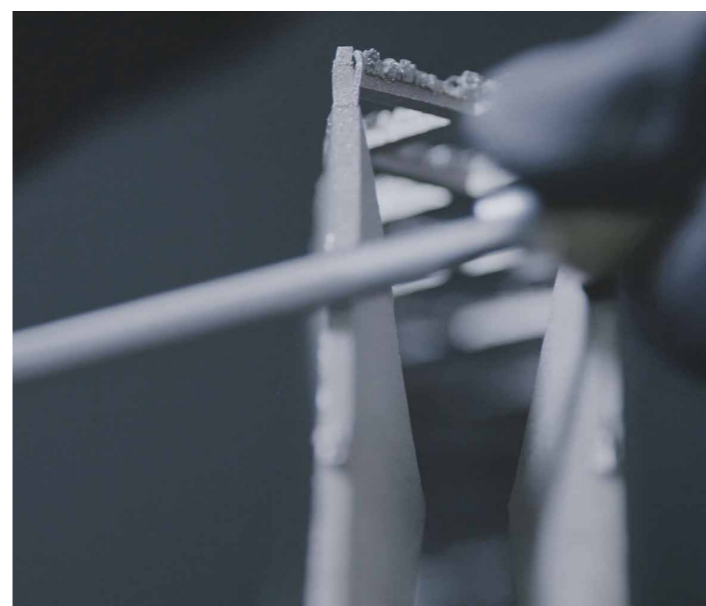
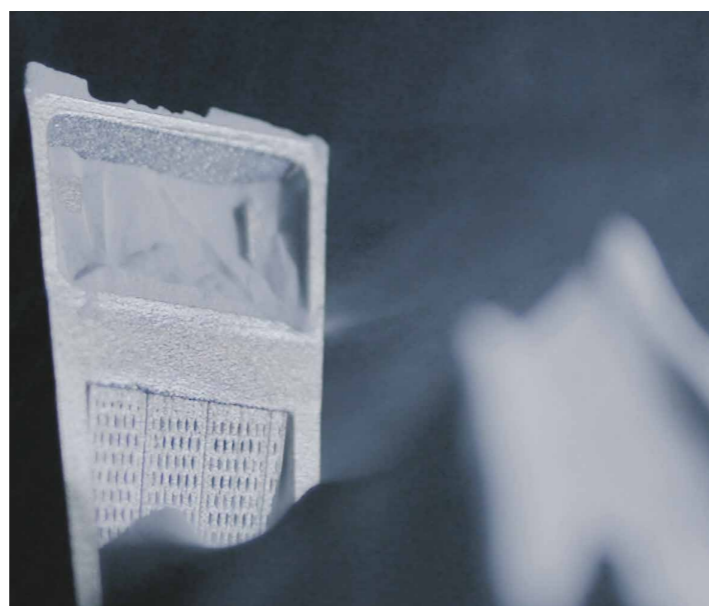
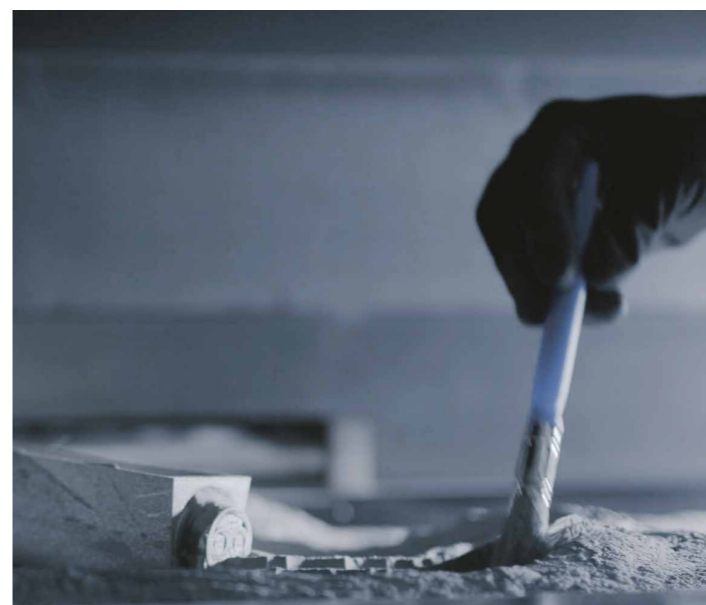
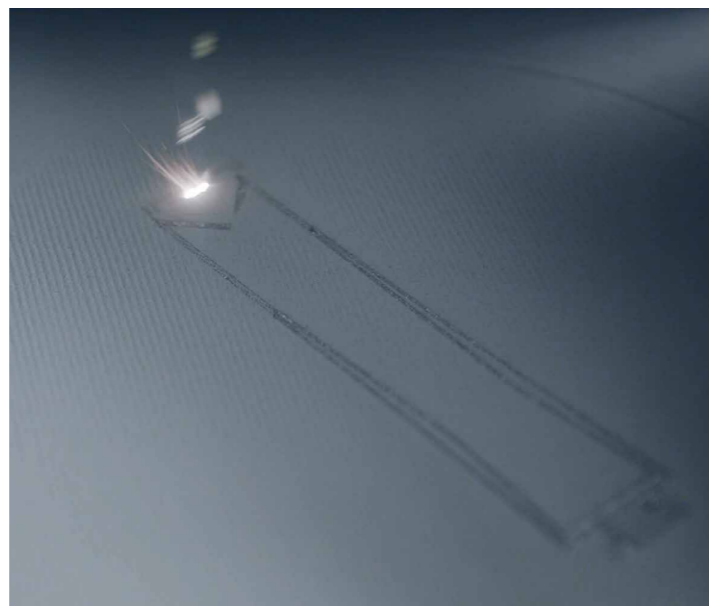
Każda innowacja ma swój początek w odważnej wizji. Dla nas powtórne rozważenie tego, co można zrobić, jest jedynie pytaniem o perspektywę. Dzięki GROHE Icon 3D wchodzimy w nową przyszłość projektowania produktów. Teraz jesteśmy w stanie tworzyć koncepcje, które na pierwszy rzut oka wydają się nie do zrealizowania. Wciąż rozwijająca się technologia trójwymiarowego druku w metalu przesuwa granice designu i realnie kreuje przyszłość wody.

Paul Flowers, dyrektor ds. wzornictwa LIXIL.



MAGIA UKRYTA W PROSZKU

Wyobraź sobie baterię, która na nowo definiuje wszystko, co do tej pory wiedziałeś o armaturze. ICON 3D jest urzeczywistnieniem odważnego wizjonerstwa.



NASZYM OBOWIĄZKIEM JEST ZAAKCEPTOWANIE POSTĘPU

Nowo mianowany CEO firmy GROHE Thomas Fuhr wyjaśnia, jakich kroków wymagało opracowanie kolekcji ICON 3D i co to oznacza dla przyszłości marki.

WYWIAD: PHILIPP NAGELS
ZDJĘCIE: RAMON HAINDL

Marka GROHE jest pierwszym w Europie producentem urządzeń sanitarnych, który oferuje swoim klientom dwa wzory baterii, w całości wyprodukowane z zastosowaniem druku 3D z metalu. Z jakimi wyzwaniami musieliście się zmierzyć, tworząc kolekcję Icon 3D?

Aby być pionierem w branży i być jednocześnie o krok naprzód w zakresie technologii, dużo inwestujemy w naszych fabrykach w badania i rozwój, a także w innowacyjne techniki produkcji. Drukiem metalu w technologii 3D zapoczątkowaliśmy nową erę tak zwanej jakości „made in Germany”. Skupiamy się na naszej podstawowej działalności i robimy wszystko, aby proponowane przez nas wysokiej klasy bate-

rie, nieustannie odróżniały nas od naszych konkurentów. Niezmiernie ważne jest dla nas, aby podczas przenoszenia cyklu produkcyjnego na trójwymiarowe drukarki, zachować sprawdzoną jakość marki GROHE. Dlatego też zainwestowaliśmy dużo czasu w stworzenie własnych materiałów drukarskich, które stały się sercem każdej wykonanej w ten sposób rzeczy. Nasi inżynierowie wymyślili przepis, który został właśnie opatentowany. Ważne jest, aby zrozumieć, że woda pitna jest najbardziej chronioną substancją na świecie, więc materiał bazowy do tworzenia armatury musi spełniać wiele wymagań. Dodatkowym wyzwaniem było opracowanie w miarę uniwersalnych zasad produkcji, które pozwolą wprowadzić naszą nową ofertę na rynek międzynarodowy.



W jaki sposób firma GROHE wdrażała proces druku metalu w technologii 3D?

Przeprowadziliśmy bardzo wnikliwą i staranną analizę finansową naszej firmy i podjęliśmy decyzję o zakupie dwóch drukarek TRUMPF 3D, które następnie zostały zoptymalizowane do naszych wymagań. Wraz z firmą TRUMPF, będziemy nadal opracowywać nowe rozwiązania w celu dookreślenia istotnej roli druku trójwymiarowego dla przyszłości wody. Naprawdę wierzymy w tę nową technologię. A jeśli w nią nie wierzymy, to musimy ją odpowiednio zarządzać oraz zdobywać wiedzę pozwalającą nam rozwijać się w tej dziedzinie. Naszym zadaniem jest zaakceptowanie postępu.

Drukiem metalu w technologii 3D zapoczątkowaliśmy nową erę tak zwanej jakości „made in Germany.”

Thomas Fuhr, GROHE CEO

Druk 3D to trend technologiczny. Kolejnym ważnym trendem jest personalizacja. W jaki sposób Icon 3D łączy te dwa pojęcia?

W firmie GROHE zawsze staramy się dostrzegać najważniejsze trendy, nie tylko w naszej branży, ale i poza nią. Indywidualizacja jest jednym z nich. W dzisiejszych czasach konsumenci stali się także poniekąd twórcami. Zwracają znacznie większą uwagę na szczegóły, bo chcą stworzyć łazienkę, która będzie pasować do ich osobistych potrzeb, będzie jednocześnie gustowna i będzie wyrażała ich osobowość. Nie można zapomnieć także o innym trendzie, którego istotą jest zamazywanie granic pomiędzy poszczególnymi przestrzeniami mieszkalnymi. W jego efekcie łazienka stała się bardziej otwarta, zyskała funkcję pomieszczenia, w którym spędza się czas i odpoczywa. To nakazuje zmianę perspek-

tywy postrzegania akcesoriów łazienkowych. Nie są one już wyłącznie praktycznymi przedmiotami. Stały się ważnymi elementami wystroju wnętrz. W tym aspekcie możliwość wykorzystania trójwymiarowego druku otwiera przed nami niemal nieograniczone możliwości. W przyszłości, będziemy zdolni do wydajnej produkcji małej liczby egzemplarzy, dzięki czemu nasze produkty będą mogły być całkowicie dostosowane do życzeń konsumentów, co nie byłoby możliwe w przypadku wykorzystywania tradycyjnych metod wytwarzania. W pierwszej kolejności zdecydowaliśmy się na reinterpretację naszych istniejących kolekcji Atrio i Allure Brilliant. Chcemy pokazać, w jaki sposób wprowadzamy wzornictwo produktów i radość korzystania z wody na zupełnie nowy poziom.

Jakie perspektywy otwiera dla marki GROHE możliwość wykorzystywania druku 3D?

Jednym z filarów naszej marki jest zrównoważony rozwój. Jeśli porównamy Atrio Icon 3D oraz Allure Brilliant Icon 3D do ich odpowiedników wykonanych tradycyjną metodą zauważymy, że do produkcji z użyciem trójwymiarowego druku wykorzystaliśmy tylko tyle materiału, ile było konieczne. Jeśli to policzymy wyjdzie, że na produkcję 3D zużywamy około połowy mniej surowca niż w przypadku konwencjonalnych metod, co otwiera jeszcze więcej możliwości angażowania się w zrównoważony rozwój. Poza tym druk trójwymiarowy upraszcza produkcję prototypów oraz części składających się na finalny produkt.

W jaki sposób Icon 3D wpływa na wytwarzanie innych linii produktów?

Nieustannie eksplorujemy zakamarki naszych procesów produkcyjnych, aby dowiedzieć się, gdzie jeszcze możemy wykorzystać technologię druku trójwymiarowego. Na przykład już teraz używamy wtrysku tworzyw sztucznych przy produkcji naszych systemów prysznicowych. Wydajność narzędzia do wstrzykiwania tworzyw sztucznych zależy od tego, w jaki sposób działa jego system chłodzenia, który ma kluczowy wpływ na czas pracy maszyny. Dzięki drukowaniu 3D w metalu jesteśmy w stanie zbliżyć kanały chłodzące do siebie bardziej, niż jest to stosowane w tradycyjnych narzędziach. Oznacza to redukcję czasu cyklu o 10%. W rezultacie drukarki 3D pomagają zwiększyć produktywność i wydajność, a skrócony proces produkcji wymaga mniejszych nakładów energii.

GROHE ALLURE BRILLIANT ICON 3D

Konstrukcja GROHE Allure Brilliant Icon 3D ma wydrążone wnętrza, które zapewnia pozornie niemożliwy przepływ wody. Te luksusowe baterie zostały zaprojektowane i ręcznie dopracowane aż do najmniejszego szczegółu. Charakteryzują się wysoką estetyką, najwyższą jakością oraz trwałością.

GROHE ATRIO ICON 3D

GROHE Atrio Icon 3D to klasyczna armatura z kolekcji Atrio, która dzięki zastosowaniu druku trójwymiarowego stała się naszym pionierskim produktem 3D. Znany korpus został wzbogacony o ultracienką strukturę z przodu, żeby zmienić klasyczny strumień wody w doświadczenie wizualne.

Obserwuj nas



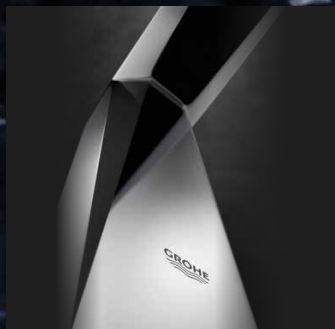
JAKOŚĆ

*“Nr 1 – najbardziej
zaufana marka
w branży sanitarnej” –
Wirtschaftswoche, 2017*



TECHNOLOGIA

*“Wśród 50
najważniejszych firm,
które zmieniają świat” –
magazyn Fortune, 2017*



DESIGN

*Ponad 400 nagród
za design zdobytych
od 2003 roku*



ZRÓWNOWAŻONY ROZWÓJ

***Zdobywca nagrody CSR**
od niemieckiego rządu
za zrównoważony rozwój,
2017*

GROHE Polska Sp. z o. o.
ul. Puławska 182
02-670 Warszawa
tel. +48 22 54 32 640

© 06/2020 – Copyright by GROHE

PART OF **LIXIL**