

COLLECTIONS POUR
SALLES DE BAINS
POUR
L'HÔTELLERIE

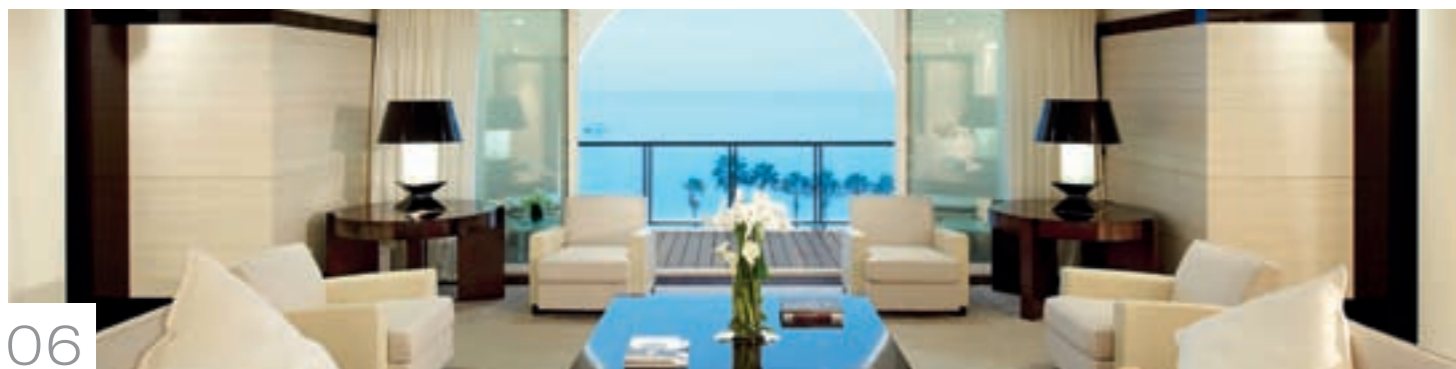
GROHE.FR

Pure Freude an Wasser

GROHE
WAVES



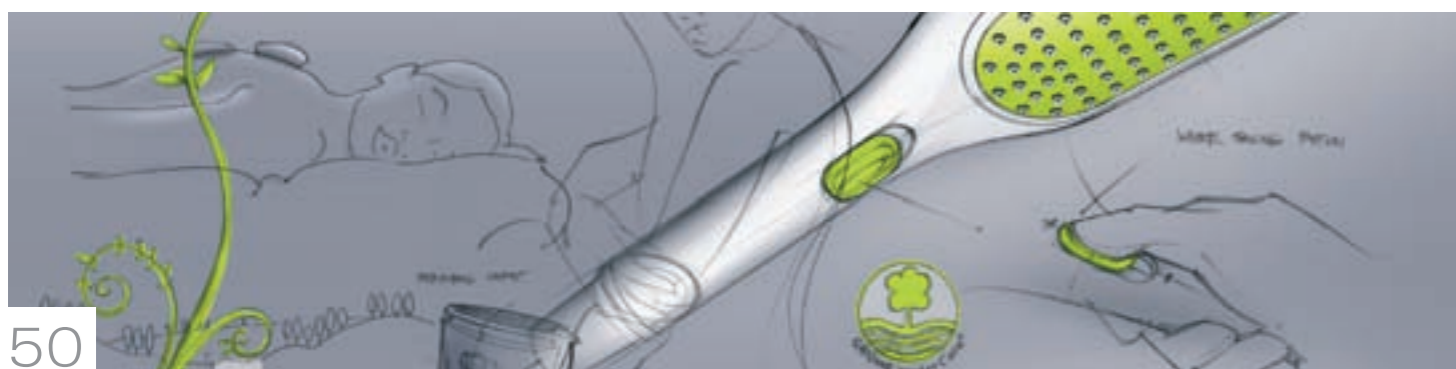
SUGGESTIONS GROHE



GROHE SOLUTIONS D'EXPERTS



GROHE EXPERT EN DESIGN



RÉFÉRENCES GROHE



SOMMAIRE

Interview: Sibylle Kramer	05
Suggestions GROHE	
Suite de Luxe	06
Chambre Prestige	10
Chambre Confort	14
Chambre Économique	18
Appartement	22
Accessibilité	26
Collectivités	30
Spa	34
GROHE Solutions d'experts	38
Les Moments de Vérité	40
Sécurité	42
Consommation d'eau et d'énergie	44
Environnement	46
Conseils personnalisés	48
GROHE Expert en Design	50
Références GROHE	56

INSPIRATION POUR LES ARCHITECTES ET LES BUREAUX D'ÉTUDE HAUTE TECHNOLOGIE, QUALITÉ ET DESIGN RÉCOMPENSÉ POUR LA SALLE DE BAINS ET LE SPA



Siège social GROHE, Düsseldorf

Qu'il s'agisse d'hôtels pour les vacances, pour le travail, pour le bien-être ou pour le luxe, dans toutes les catégories et toutes les tailles, les opérateurs font désormais particulièrement attention à une ambiance, un confort et un service uniques. Les caractéristiques de conception des salles de bains, équipements de remise en forme et installations sanitaires sont particulièrement importantes dans l'industrie hôtelière. Les études ont montré que la majorité des hôtes inspectait la salle de bains d'un hôtel dès leur arrivée. Dans un lieu de détente et de relaxation, ils s'attendent à une atmosphère douce, confortable et harmonieuse, ainsi qu'à une propreté impeccable.

Depuis des décennies, GROHE soutient les concepteurs, les planificateurs et les architectes et équipe les hôtels d'accessoires, de douches et de systèmes sanitaires de grande qualité. Pour chaque catégorie d'hôtel, GROHE dispose du produit parfait répondant aux normes les plus élevées de qualité, technologie, design et durabilité. Un lavabo et des accessoires de douche de grande qualité dans des modèles récompensés par de nombreux prix créent l'ambiance parfaite pour une expérience particulièrement sensuelle dans les salles de bains de suites luxueuses. Les derniers concepts de chambres dans les hôtels contemporains à la mode ont tendance à fusionner la salle de bains avec la pièce à vivre pour créer un seul espace dans lequel

la robinetterie hors-sol crée une atmosphère conceptuelle qui reste fonctionnelle.

Une qualité et une précision exceptionnelles garantissent une distribution optimale de l'eau dans les douches de tête et les douchettes à main GROHE, ce qui, grâce à un jet uniforme agréable, crée une expérience de douche unique et appréciable au sein de l'oasis d'un spa.

Les technologies de pointe infrarouge et radar contrôlent le volume d'eau nécessaire dans les installations sanitaires tout en répondant aux normes d'hygiène les plus strictes et en garantissant un usage économique et durable de l'eau.

La vaste gamme de produits de GROHE inspire les architectes et les architectes d'intérieur, quel que soit le budget, le projet ou le site.

INTERVIEW : SIBYLLE KRAMER



Sibylle Kramer, née en 1967, a étudié l'architecture entre 1987 et 1994 au « Hochschule für angewandte Wissenschaften » de Hambourg. Avant d'ouvrir son cabinet « kramer biwer mau architekten » en 2001. Sibylle Kramer a travaillé pour « Gerkan, Marg & Partner » a.o. comme Représentante en Chef à Beijing. Depuis 2011, elle prend un nouveau chemin avec son cabinet « SKA SIBYLLE KRAMER ARCHITEKTEN ». Elle a remporté de nombreux concours et prix.

Quel rôle joue la conception de salles de bains et de salles d'eau dans l'architecture des hôtels, des spas et des installations de collectivités ?

Elle joue un rôle primordial. Rien de moins que l'attribution d'étoiles pour certaines catégories d'hôtels dépend de la présence de certaines caractéristiques sanitaires. Lors d'un séjour à l'hôtel, l'expérience de chacun est fortement influencée par nos sens et l'eau est tout simplement l'élément le plus sensuel. Indépendamment de la catégorie d'hôtel, nous pouvons prouver statistiquement que chaque hôte passe trois fois plus de temps dans la salle de bains de l'hôtel que dans sa propre salle de bains. Les spas définissent leur identité à travers l'architecture et l'équipement des salles de bains.

Quelles sont les exigences des architectes en termes de technologie et d'équipements sanitaires modernes ?

Les attentes se basent sur quatre grands points qui doivent être respectés : la conception, la qualité, la technologie et la durabilité. Ce sont les paramètres essentiels sur lesquels se base le choix de l'équipement. Les exigences budgétaires du client sont un argument important, en plus des exigences croissantes de design et de confort. Les attentes sont très rapidement élevées, ce qui oblige à mettre en œuvre des solutions personnalisées pour chaque budget.

Voyez-vous une tendance vers un équipement de salle de bains plus design ?

La salle de bains perd son rôle de pièce purement fonctionnelle et elle devient de plus en plus l'expression de l'identité de son utilisateur. Le design de la salle de bains compte pour beaucoup dans le classement d'une chambre d'hôtel dans une catégorie spécifique. Parallèlement, le design des suites, des chambres et d'autres installations donne le ton pour un certain vocabulaire de design qui doit être parachevé et convenablement mis au point. La conception des accessoires joue un rôle important ici. Les spas et les hôtels ont une fois de plus une fonction d'exemplarité en influençant le design et les équipements des salles de bains particulières.

Les innovations techniques des équipements sanitaires facilitent-elles la vie des architectes ?

Sans le moindre doute. Surtout les exigences environnementales concernant les économies d'énergie, la réduction de la consommation d'eau et la protection du climat sont de plus en plus importantes pendant la planification. Désormais, le planificateur peut non seulement compter sur des économies potentielles de consommation d'eau et de coûts d'exploitation connexes, mais également sur la durabilité des accessoires obtenue grâce à des matériaux de grande qualité, sur des frais de maintenance réduits grâce aux innovations techniques et sur des temps de construction plus courts grâce à des options d'installation flexibles.

SUGGESTIONS GROHE SUITE DE LUXE

Les lignes uniques de grande qualité GROHE associent innovation et design primé à une technologie de pointe inégalée. Elles créent une atmosphère exclusive de bien-être sophistiqué et de détente complète.



LES ESSENTIELS GROHE SUITE DE LUXE



Mitigeur lavabo GROHE Allure / Majestic Barrière, Cannes, France



Douche de tête GROHE Rainshower® Jumbo / Ayana Resort and Spa, Jimbaran, Bali, Indonésie



Mitigeur Thermostatique et bec bain GROHE Allure / Sheraton D Cube City Hotel

Lavabo



Douche



WC



Systèmes de douche



SUGGESTIONS GROHE CHAMBRE PRESTIGE

Les études prévoient une demande accrue en chambres d'hôtel de luxe pour l'avenir. Les caractéristiques spéciales de ce type de chambre exigent de l'architecte qu'il sélectionne soigneusement la robinetterie, les douches et les systèmes sanitaires. Pour ce segment, GROHE propose des produits impressionnants par leur grande qualité, leur design attractif et leur efficacité économique.



The Setai Fifth Avenue, New York

LES ESSENTIELS GROHE CHAMBRE PRESTIGE



Hôtel Fitzwilliam, Belfast



Mitigeur lavabo GROHE Essence / The Setai Fifth Avenue, New York



Mitigeur de douche GROHE Essence et douchette à main Sena / Cavo Tagoo, Mykonos, Grèce



Mitigeur électronique infrarouge GROHE Allure E / Devero Hotel, Brianza, Italie

Lavabo



Atrio



Quadra



Llineare



Essence



Europlus

WC



Skate Cosmopolitan Glass

Mitigeur Thermostatique

Douche



Grotherm 3000 Cosmopolitan

Bain



Grotherm 3000 Cosmopolitan



Grotherm 3000 Cosmopolitan

SUGGESTIONS GROHE CHAMBRE CONFORT

Associer style et fonctionnalité est un objectif important pour les concepteurs lorsqu'ils agencent une chambre d'hôtel de standing. Commodité pour le professionnel en déplacement, attractivité pour le marché du tourisme, GROHE dispose d'une sélection de produits s'intégrant dans le budget.



LES ESSENTIELS GROHE CHAMBRE CONFORT



Mitigeur lavabo GROHE Essence, Düsseldorf



Système de douche GROHE Rainshower® Solo / Wildhanger



Douchette GROHE Tempesta /
Dubai, Émirats Arabes Unis

Lavabo



Eurodisc



Eurocube



Concetto

Ensemble de douche



New Tempesta

Mitigeur Thermostatique



Grotherm 2000

Douche



Grotherm 2000

Bain

WC



Skate Cosmopolitan

New Tempesta

SUGGESTIONS GROHE CHAMBRE ÉCONOMIQUE

L'équipement fonctionnel d'une chambre de catégorie standard pour l'hôte attentif au prix est déterminé par la fonctionnalité et l'efficacité économique, sans sacrifier le confort, ni le design. Dans le portefeuille de produits de GROHE, les architectes et les concepteurs peuvent trouver des robinetteries, des douches et des systèmes sanitaires parfaitement adaptés à la réalisation d'un design complexe pour des salles de bains d'hôtel, dans une gamme de prix standard.



LES ESSENTIELS GROHE CHAMBRE ÉCONOMIQUE



Mitigeur lavabo GROHE Euromart Cosmopolitan /
Days Inn, Liverpool, Royaume-Uni



Mitigeur lavabo GROHE Concetto / Michelberger Hotel, Berlin

Lavabo



Eurostyle
Cosmopolitan



Eurostyle
Cosmopolitan



Eurosmart
Cosmopolitan



Eurosmart
Cosmopolitan



Eurosmart

Mitigeur Thermostatique

Douche



Grohtherm 1000

Bain



Grohtherm 1000



Grohtherm 1000 Cosmopolitan



Grohtherm 1000 Cosmopolitan

WC



Skate Cosmopolitan

SUGGESTIONS GROHE APPARTEMENT

Vivre et dormir dans des pièces séparées avec des installations pour faire la cuisine. GROHE propose une gamme coordonnée robinetteries de salle de bains, de douches et de cuisine dotés de la grande qualité pour tous les points d'eau de l'appartement. Les architectes et les planificateurs ont toute la liberté de créer leur design parfait.



LES ESSENTIELS GROHE APPARTEMENT



Mitigeur GROHE Eurocube



Mitigeur évier GROHE Minta



Mitigeur GROHE Essence / The Setai Fifth Avenue, New York

Lavabo



Eurocube

Eurocube

Lineare

F-digital

Mitigeur Cuisine



Minta

Système de douche



F-digital Deluxe Vapeur



F-digital Deluxe Lumière



F-digital Deluxe Son

WC



Skate Cosmopolitan



Euphoria System

SUGGESTIONS GROHE ACCESSIBILITÉ PMR

De plus en plus de seniors et de personnes handicapées se déplacent malgré leur mobilité réduite et ils s'attendent à trouver des installations sans entraves dans leurs hôtels. Les concepts d'hôtels modernes sont de plus en plus orientés vers les besoins propres à chaque hôte et ils intègrent des salles de bains avec des lavabos des douches et des accessoires de WC fonctionnels répondant aux exigences spéciales de ce groupe d'hôtes.

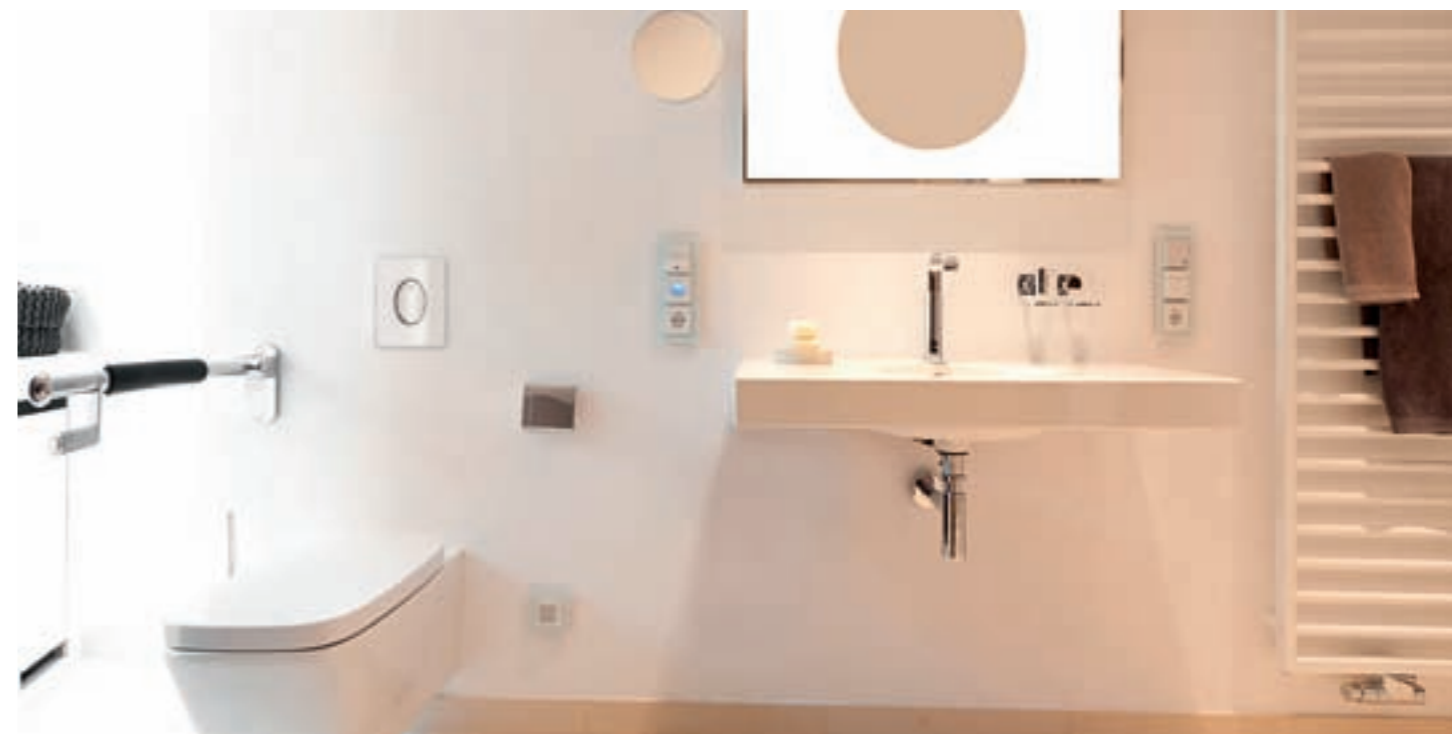


LES ESSENTIELS GROHE ACCESSIBILITÉ PMR

Les personnes qui trouvent les accessoires conventionnels difficiles à gérer s'attendent à un bon design qui facilite l'utilisation. Les accessoires ergonomiques de GROHE pour les lavabos, les douches, les baignoires et les toilettes font plus que répondre aux exigences pratiques en garantissant une utilisation facile et fiable. Dans certains pays, la législation oblige à fournir des accessoires de salle de bains adaptés aux personnes à mobilité réduite. GROHE dispose d'une suite de produits répondant aux normes ADA et DDA pour les personnes handicapées.

Les accessoires automatiques de GROHE, contrôlés par infrarouge électronique associent une grande facilité d'emploi avec un fonctionnement fiable. L'écoulement de l'eau à la demande se fait par interruption d'un rayon infrarouge.

Les systèmes d'installation polyvalents GROHE Rapid SL avec des éléments à poignées spéciales pour les soutiens et les mains-courantes permettent l'installation facile et rapide de toilettes et d'un lavabo à la hauteur d'installation requise, dans une zone de déplacement suffisante pour un usage sans entraves.



Lavabo



Europlus



Europlus E



Eurosmart CE



Eurosmart CE



Euroeco Special

Mitigeur Thermostatique



Grotherm 2000 Special



Grotherm Micro

Ensemble de douche



New Tempesta

WC



Rapid SL, WC



Rapid SL, éléments à poignées spéciales pour le soutien et les mains-courantes



Tectron Skate



Radio-électronique



Pneumatique



Skate Air



Skate Air



Nova Light

SUGGESTIONS GROHE COLLECTIVITÉS

Dans l'industrie hôtelière plus particulièrement, les toilettes publiques représentent un important point d'appel pour l'établissement. La propreté ainsi que des accessoires conviviaux, étincelants et stylés confèrent une impression générale positive de l'établissement dans la perception du client. Les robinetteries et les systèmes d'installation pour toilettes ainsi que les urinoirs définissent la norme en termes d'hygiène, de durabilité et d'efficacité économique dans un design contemporain.



LES ESSENTIELS GROHE COLLECTIVITÉS



Plaquette Tectron Skate
infrarouge électronique



Infrarouge électronique GROHE
Europlus E pour lavabos



Radar électronique
GROHE Rapid SL pour urinoir

Lavabo



Essence E



Europlus E



Euroeco CE

Urinoir



Rapid SL, Urinal



Tectron Skate



Tectron



Tectron

WC



Rapid SL, WC

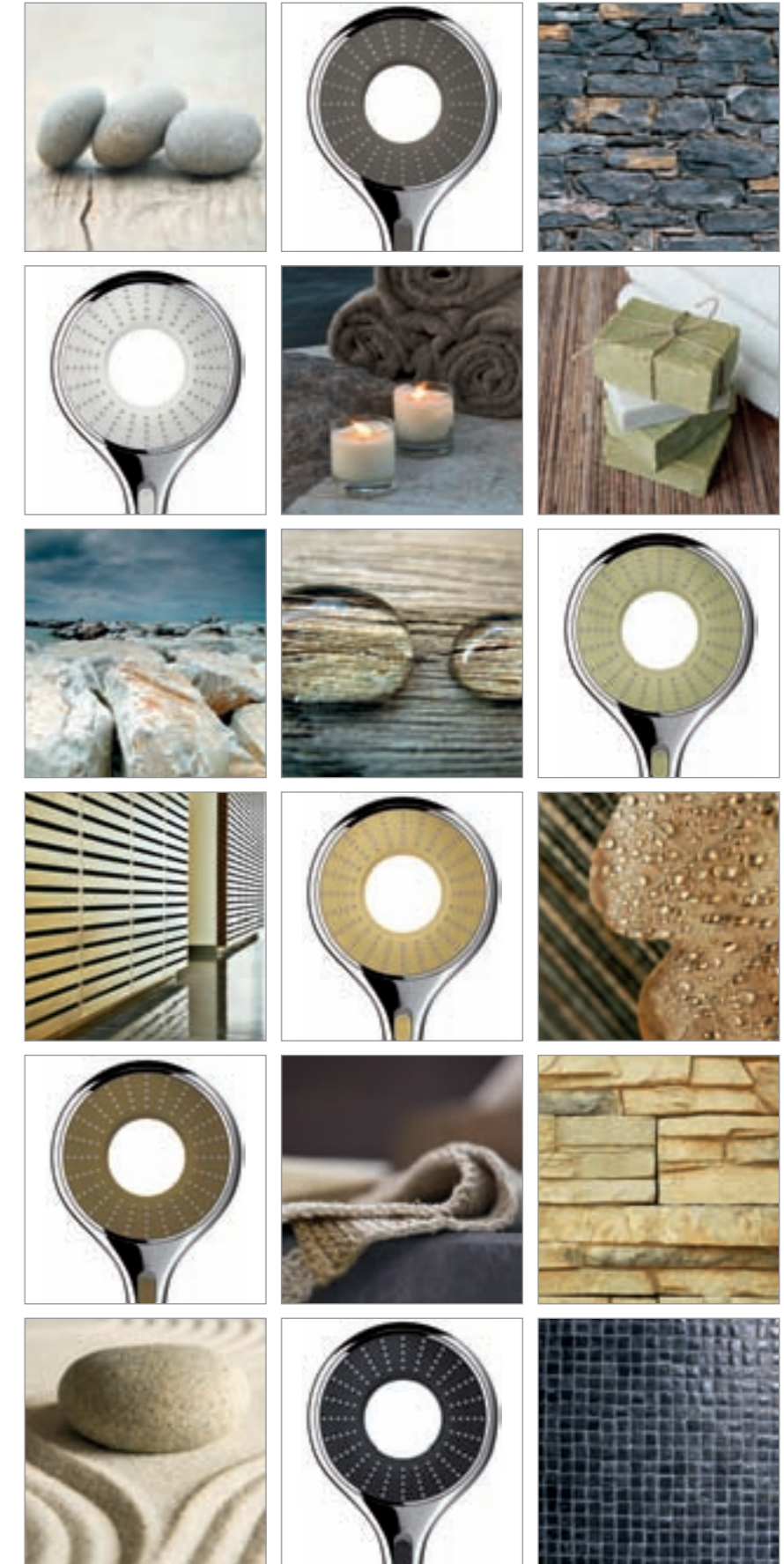


Skate Cosmopolitan

SUGGESTIONS GROHE SPA

Les installations de remise en forme dans un hôtel sont un havre de paix pour une relaxation de qualité et un plaisir intense. Qu'il s'agisse d'un bain relaxant après un massage réparateur dans une atmosphère stylée ou d'une douche énergisante après un sauna, les robinetteries et systèmes de douche de GROHE garantissent le parfait écoulement d'eau avec un design harmonieux pour un plaisir voluptueux de l'eau dans toutes les installations de remise en forme.

Collection GROHE Rainshower® Watercolours Natural



Hyatt Regency Ekaterinburg, Ekaterinbourg

LES ESSENTIELS GROHE SPA

La vaste palette de produits de GROHE pour les installations de spas, permet aux architectes et aux concepteurs d'hôtels de créer une oasis relaxante pour chaque hôte, avec une touche supplémentaire en termes de design, facilité d'utilisation et expérience voluptueuse de l'eau.

Les systèmes de douche de GROHE avec différentes douches de têtes, douchettes à main et douchettes latérales, toutes à contrôle thermostatique, créent des atmosphères de douches uniques dans lesquelles les hôtes peuvent apprécier une expérience inoubliable de l'eau, parfaite en tous points. La technologie unique GROHE DreamSpray® répartit précisément le volume d'eau de manière égale vers les buses de la tête de douche, créant un jet d'eau agréable, parfaitement uniforme.

Chaque version de la collection complète de douches de tête Rainshower® offre différentes formes de jets d'une douce pluie fine à un jet revigorant en passant par un jet ciblé pour une expérience de douche personnalisée. Les douchettes latérales réglables Rainshower® F-Series complètent cette expérience de douche parfaite. Avec la technologie d'équilibrage du débit, chaque douche latérale est facilement réglée afin de correspondre précisément aux exigences individuelles de chaque utilisateur. Grâce à leurs panneaux extrêmement plats, les douches de plafond, douches de tête et douchettes latérales Rainshower® F-Series s'intègrent également facilement dans le design des murs et plafonds de la salle de douche.



Wellnesshotel / Der Krallerhof, Leogang in Salzburgerland, Autriche



GROHE Rainshower® Watercolours
Collection Printemps

Douche



F-digital Deluxe Vapeur



F-digital Deluxe Lumière



F-digital Deluxe Son



Barre de douche



Rainshower® douche de tête avec bras



Rainshower® Jumbo



Rainshower® Retro avec bras de douche



Rainshower® F-Series



Rainshower® Solo



Sena

Panneaux de contrôle



Grotherm F



Grotherm F



Grotherm 3000 Cosmopolitan

GROHE SOLUTIONS D'EXPERTS

GROHE a acquis une expérience sans égale au sein de l'industrie. Quel que soit le projet, d'un nouveau bâtiment BBC à la rénovation d'un produit qui permet de réaliser des économies d'eau et d'argent, GROHE peut répondre à toutes les attentes avec les spécifications parfaitement adaptées. Comme tous nos clients, nous mettons tout en œuvre afin d'aider à créer l'expérience la plus stimulante et voluptueuse pour chaque hôte. L'engagement de GROHE s'étend au parrainage à long terme de grands salons et événements autour de l'industrie hôtelière, dont le Festival Mondial de l'Architecture (WAF), The Sleep Event, HD Vegas, HiDesign et Zündstoff.



The Ritz-Carlton, DIFC, Dubaï, Émirats Arabes Unis

PURE FREUDE AN WASSER LES MOMENTS DE VÉRITÉ



GROHE EcoJoy®
GROHE EcoJoy® réduit la consommation d'eau jusqu'à 50% sans compromettre les performances.



GROHE Zero
Robinets sans plomb, résistants à la corrosion grâce à l'alliage unique développé par GROHE.



GROHE SilkMove®
Un réglage précis et sans à-coups du débit et de la température de l'eau.



GROHE StarLight®
Un chrome éclatant comme un miroir qui résiste durablement aux chocs et à la corrosion.



GROHE DreamSpray®
Une diffusion du jet 100% uniforme quelle que soit la position de la douche.



GROHE Digital®
Technologie sans fil avec réglages intuitifs de la commande digitale par simple pression.



GROHE CoolTouch®
Une protection maximale contre les brûlures, idéale pour les enfants et les personnes âgées.



GROHE TurboStat®
Une régulation immédiate et permanente de la température pendant toute la douche.



GROHE Whisper®
Le bâti-support et son équipement contribuent à réduire au maximum le transfert des bruits dans la cloison.



BlueCore™ by GROHE
Les composants de couleur bleue au cœur des produits GROHE soulignent la performance et la qualité GROHE.

GROHE SOLUTIONS D'EXPERTS SÉCURITÉ

PROTECTION CONTRE LES BRÛLURES

Dans l'industrie hôtelière, les fluctuations de pression de l'eau surviennent le plus fréquemment le matin, lorsque que de nombreux hôtes prennent leur douche. La technologie GROHE TurboStat® des mitigeurs thermostatiques de douche réagit rapidement aux fluctuations de température et de pression afin de les équilibrer instantanément et automatiquement. Qu'ils soient apparents ou encastrés. La touche SafeStop à 38°C permet de limiter la température utilisée et GROHE CoolTouch® minimise les risques de brûlures.

UN ÉQUILIBRE EN TOUTE SÉCURITÉ :

LA PROTECTION CONTRE LES BRÛLURES ET DÉSINFECTION THERMIQUE PAR GROHTHERM MICRO

Grohtherm Micro, mitige l'eau à une température prédéfinie. Il s'agit d'un complément parfait à toutes les robinetteries dans les installations publiques. Ceci vaut pour les accessoires temporisés comme Eurodisc SE et Contromix qui sont déclenchés par la pression d'un bouton, ainsi que les infrarouges comme Europlus E ou les mélangeurs conventionnels monocommande ou à deux commandes. La désinfection thermique qui permet la prévention de la maladie du légionnaire est facile à mettre en œuvre et fiable.

Le Grohtherm Micro fonctionne également comme protection thermostatique dans les salles de bains aux exigences de sécurité élevées. En cas de défaut d'alimentation en eau froide, le Grohtherm Micro arrête automatiquement le débit d'eau pour protéger contre les brûlures. Même avec de petites variations de pression, il fournit rapidement une température et un débit constants.

PRIORITÉ À L'HYGIÈNE

Lorsque les « allées et venues sont incessantes », les concepteurs et les planificateurs pensent tout particulièrement à l'hygiène. Ceci est précisément le cas dans les toilettes des hôtels et des restaurants. Une conception brillante, amicale et claire aide à contrer toute « crainte d'entrer ». Une disposition nette des toilettes, des lavabos et des urinoirs est simple à mettre en place avec les éléments d'installation Rapid SL que la disposition soit simple, en rangée, sur le mur ou comme cloison pour les « solutions autonomes ». GROHE propose différentes fonctions d'activation des chasses de toilettes (pneumatique avec déclenchement simple ou double ou marche/arrêt ; activation manuelle ou automatique par rayon infrarouge), et elles sont disponibles dans différents modèles permettant de coordonner tous les accessoires sanitaires dans une gamme uniforme.

UN AVANTAGE PRÉPONDERANT GRÂCE À UN FONCTIONNEMENT SANS CONTACT : L'ÉLECTRONIQUE INFRAROUGE POUR LES LAVABOS ET LES URINOIRS

Le contrôle électronique infrarouge automatique garantit un fonctionnement pratique et une hygiène maximale autour du lavabo. Le débit de l'eau démarre à la demande, dès que la main s'approche de l'accessoire. Il s'arrête également automatiquement. La même commande de base s'applique au contrôle électronique de la chasse des urinoirs. Ici, le rayon infrarouge répond à l'approche du corps. L'électronique permet différentes options de programmation et elle peut, par exemple, programmer une chasse automatique à des intervalles prédéterminés.



Mitigeur Thermostatique GROHE Grohtherm Micro



Électronique infrarouge GROHE Europlus E pour lavabos

GROHE CONSOMMATION D'EAU ET D'ÉNERGIE

ECONOMISEZ DE L'EAU, DE L'ÉNERGIE ET DE L'ARGENT

Les hôtels ne peuvent pas faire de compromis sur le niveau de service qu'ils proposent à leurs clients et de ce fait, ils doivent faire face à des factures d'utilités de plus en plus lourdes, avec le chauffage de l'eau comme poste de coût le plus important. La durabilité est l'un des quatre piliers les plus importants de notre marque, c'est la raison pour laquelle GROHE propose désormais gratuitement un nouveau service, l'Audit Eau et Énergie de GROHE qui permet aux hôtels d'économiser de l'argent grâce aux économies d'eau et d'énergie.

FONCTIONNEMENT DE CE SERVICE

Les experts consultants de GROHE ont besoin de moins de 30 minutes pour évaluer votre hôtel et réaliser l'Audit Eau et Énergie propre à GROHE. Cet audit permet de découvrir les coûts réels d'exploitation des robinetteries de salle de bains et souligne les économies qu'il est potentiellement possible de réaliser en passant à des produits plus écologiques. L'audit est sans risque et sans la moindre obligation.

ÉVALUATION DES ÉCONOMIES

En calculant les économies en kilowatt-heures et la consommation d'eau avant et après l'installation, nous pouvons vous indiquer immédiatement le retour sur investissement important que vous pourriez dégager. La période d'amortissement peut également être définissable. Nous avons montré que nous pouvons réaliser des économies jusqu'à 56 %.

VALEUR AJOUTÉE

En plus des économies d'argent, le rapport de GROHE offre des conseils précieux sur une vaste palette de questions de santé et d'ergonomie, de la mise en avant des risques de légionellose à la protection contre les brûlures. Et les avantages liés à l'installation de produits GROHE ne sont pas limités aux économies de coûts.

Et les bénéfices dus à l'installation des produits GROHE ne sont pas seulement économiques:

- Satisfaction du client - le séjour des hôtes sera plus agréable et satisfaisant, ce qui va renforcer leur fidélité et votre taux d'occupation.
- Satisfaction interne - les produits de GROHE sont tellement robustes que le quotidien de vos équipes de maintenance et votre personnel d'entretien sera nettement amélioré.
- Valeurs de la marque – un bâtiment durable obtient une conformité réglementaire et renforce votre réputation d'hôtel écologique.

Veillez contacter projetenquiries@grohe.com afin de programmer votre Audit Eau et Énergie de GROHE gratuit.



GROHE ENVIRONNEMENT

L'eau devenant une ressource de plus en plus précieuse, de nouvelles agences réglementaires évaluant l'impact des immeubles sur l'environnement fleurissent partout dans le monde.

COMMENT GROHE PEUT VOUS AIDER

GROHE peut aider les clients à y voir plus clair dans les systèmes complexes de notation des immeubles verts. Nous disposons d'un réseau mondial de 1100 directeurs de projets et consultants dans 130 pays, couvrant chaque grande capitale du design, vous avez donc un expert sous la main, quel que soit le site de l'hôtel.

Grâce à notre expertise, nous pouvons recommander les meilleures méthodes afin de vous conformer aux règles tout en maximisant le plaisir de l'eau dans la salle de bains. Nous ne faisons jamais de compromis sur la performance, nos produits associent toujours efficacité en termes d'eau et design récompensé.

L'ÉCOLOGIE FAIT DU BIEN

Le choix d'une stratégie environnementale durable offre de nombreux avantages. L'hôtel peut renforcer sa réputation et devenir un leader sur son marché, renforcer la satisfaction et la fidélité des clients, mieux gérer les risques et, pour finir, étoffer la valeur de sa marque.

LEED

Leadership en Énergie et Design Environnemental

L'objectif est d'atteindre des économies d'eaux cumulées dans des immeubles commerciaux de 20 à 30 pour cent par rapport au niveau de référence détaillé dans la Loi de politique énergétique de 1992. Classification : Certifié, Argent, Or et Platine.

BREEAM

Méthode d'évaluation environnementale de l'établissement de recherche en bâtiment

Afin de déterminer le chiffre de consommation d'eau, les volumes de chasse et les débits de tous les accessoires sanitaires sont saisis dans l'outil de calcul d'eau BREEAM. Classification : Conforme, Bon, Très bon, Excellent ou Exceptionnel.

Estidama - Durabilité

Estidama, qui signifie « durabilité » en arabe, se base sur quatre piliers : environnemental, économique, culturel et social. Le système de notation Pearl Rating System est utilisé pour évaluer la durabilité d'un projet en termes de conception, construction et exploitation. Classification : Une à cinq perles.

DGNB - Deutsche Gesellschaft für Nachhaltiges Bauen eV (Conseil allemand des immeubles durables)

Lancé en 2009, le système de certification DGNB se base sur les objectifs, les normes et les réglementations européennes. Six domaines sont évalués : Les aspects écologiques, économiques, socio-culturels, fonctionnels, la technique, le processus et le site. Classification : Certificats Bronze, Argent ou Or.

Le Label WELL

L'installation des produits GROHE permet d'économiser immédiatement de l'eau. Les mitigeurs monocommande GROHE EcoJoy® pour lavabo qui bénéficient d'un mousseur limiteur de débit avec aérateur et un limiteur de température réglable ont obtenu la note A dans la classification Water Efficiency Label (WELL - label d'économie d'eau) qui évalue le volume et la température.



GROHE CONSEILS PERSONNALISÉS

GROHE a créé un réseau mondial de consultants et de nombreux autres dispositifs afin de garantir que nous pouvons vous offrir toute l'assistance dont vous avez besoin, où que vous vous trouviez. Nous sommes toujours ravis de rencontrer les clients en personne afin de discuter de votre projet d'hôtel. À ce titre, nous proposons des services complets comprenant les codes de produit, les prix indicatifs, les images, les caractéristiques techniques ainsi que les données CAO.

ASSISTANCE EN LIGNE

Pas le temps pour une réunion en face à face ? Nous disposons également d'une vaste palette d'outils en ligne puissants qui vous permettent d'atteindre la spécification parfaite pour votre projet. Vous pouvez vous rendre sur notre site, saisir la classification de votre hôtel (étoiles) et nous vous fournirons des suggestions pour chaque accessoire, avec de nombreuses options de téléchargement comme des images pour les mood boards, des informations techniques et des codes de produit.

GROHE dispose également d'une palette d'outils en ligne pour faciliter la planification et développer l'inspiration avec un configurateur de salle de bains en 3D réelles et un outils de géo-localisation très pratique qui vous indique où trouver les produits de GROHE.

ASSISTANCE SUR SITE

Ensemble de services personnalisés pour les grands projets d'hôtels, comprenant :

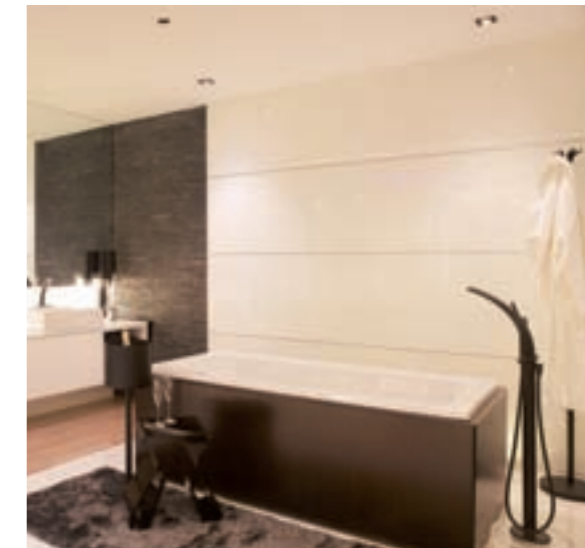
- La formation et la supervision de l'installation sur site – afin de garantir une installation sans problèmes.
- Des services après-vente – un technicien de GROHE reste en alerte afin de gérer tous les problèmes initiaux.
- La maintenance annuelle – nos services de contrôle et d'entretien couvrent un cours de remise à niveau pour le personnel de maintenance.
- Salles de présentation expérimentales.

EN DIRECT

GROHE Live ! Les centres et les salles d'exposition, situés dans certaines des plus grandes villes du monde comme New York, Londres, Paris, Singapour, Mumbai et Milan, sont le lieu idéal où emmener les clients lorsqu'ils planifient les salles de bains de leur hôtel. Afin de discuter des projets, réservez une salle de réunion équipée de la technologie de pointe, dont une option de vidéoconférence mondiale. Les consultants en projets de chez GROHE sont toujours disponibles afin de vous aider, grâce à leur connaissance et à leur expérience inégalées de nos produits. Les centres disposent également d'installations de formation pour les concepteurs et les installateurs.

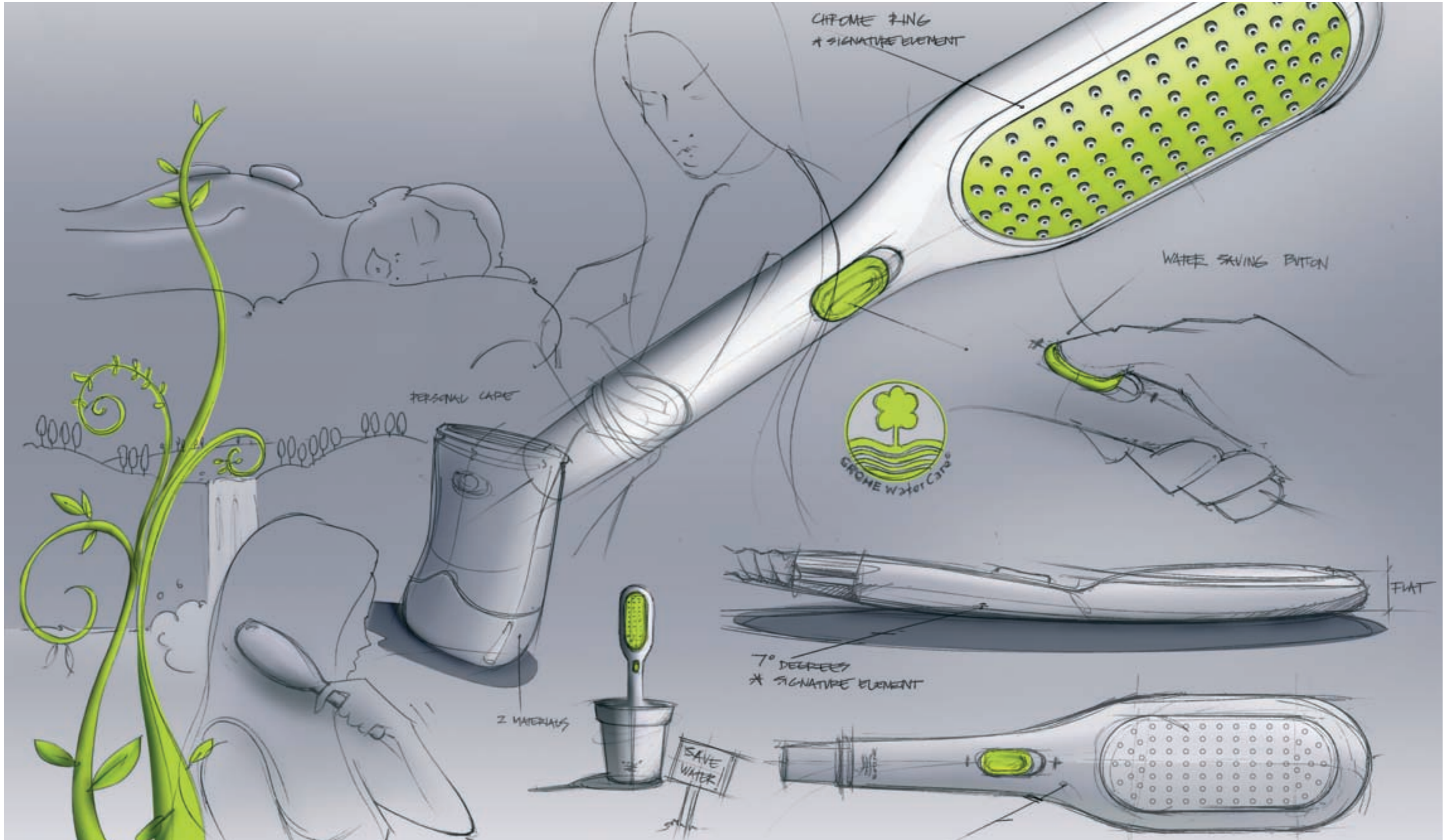
UN SOUTIEN À CHAQUE ÉTAPE DU CHEMIN.

Les services de consultant de GROHE, les délais de livraison très réactifs et le soutien continu dépasseront vos attentes. Et tous les produits GROHE bénéficient d'une garantie supérieure, avec 10 ans de garantie pour les pièces détachées et 15 ans pour les produits cachés.



GROHE GROHE EXPERT EN DESIGN

GROHE apprécie tellement la continuité et les valeurs de marque que l'entreprise a investi dans une équipe interne dédiée qui applique ses connaissances spécialisées, sa créativité, son attention aux détails à la conception de produits magnifiques et novateurs leaders sur le marché. Depuis 2005, Paul Flowers, le designer en chef, dirige avec brio une équipe plusieurs fois récompensée en créant une longue liste de produits primés conçus pour l'industrie hôtelière.



SURFER SUR LA VAGUE DU SUCCÈS

Depuis 2005, Paul Flowers et l'équipe Design de GROHE créent des produits novateurs au design superbe. Ils sont fiers d'avoir remporté le prix de renom international « red dot » dans la catégorie équipe de design de l'année.

GROHE rejoint une liste de marques symboliques de renom comme Apple, Bose, Audi, Mercedes-Benz et Siemens qui ont reçu les prix les plus prestigieux de design de produits.

« Nous essayons de créer des expériences qui dépassent le produit en tant que tel » explique Paul Flowers. « La qualité, la technologie et la durabilité sont des piliers fondamentaux réellement reconnus par les consommateurs. Cependant, notre ambition était d'amener cette relation à un niveau plus élevé en transformant leur reconnaissance en sentiment d'amour pour nos produits. Nous y sommes parvenus grâce à nos designs. »

Depuis sa prise de fonction en 2005, Paul Flowers a dirigé l'équipe interne de design de GROHE vers un succès phénoménal.

L'équipe jouit désormais d'un historique formidable de prix de design réputés pour les produits de GROHE. 20 est le chiffre impressionnant de prix red dot award attribués, dont quatre « best of the best », pour GROHE Ondus® Mechanical (2007), GROHE Ondus® Digitecture (2009), la douchette à main GROHE Rainshower® Icon (2010) et le nouveaux Contrôleur Digital (2011).

L'excellence et la constance des produits de l'équipe de design sont davantage renforcées par le fait qu'en 2011 GROHE ait été classé numéro 1 dans la catégorie « accessoires sanitaires et robinets de salle de bains » par le jury du red dot design. Cette réalisation est phénoménale et elle souligne le fait que le design leader de l'industrie est au cœur de la marque GROHE.

« Au lieu d'externaliser notre design avec des professionnels étrangers à l'entreprise, nous avons choisi d'investir dans notre propre équipe de designers de classe mondiale, un savant mélange de spécialistes de l'industrie provenant de tous horizons, dont la compréhension du marché reste inégalée » ajoute Paul Flowers.

« Cette évolution de Grohe AG, d'un chef de file purement technologique dans son domaine à un leader non seulement dans la technologie des salles de bains, mais également dans le domaine plus vaste de la qualité et du design d'un produit a donné à l'entreprise sa reconnaissance mondiale et lui a permis de remporter le prix 'red dot: équipe de design de l'année'. »

Prof. Dr. Peter Zec, CEO "of the red dot design award"



reddot design award
design team of the year 2011/2012

Paul Flowers
Senior Vice-président Design



GROHE UN PRODUIT CONÇU POUR CHAQUE PROJET

Toujours la solution parfaite

GROHE dispose d'une telle gamme de robinetterie pour l'industrie hôtelière que nous pouvons proposer à nos clients LA solution d'équipements sanitaires adaptée à tous les types de projets. L'année dernière, nous avons lancé 350 produits afin de garantir que nous pouvons continuer à répondre aux défis du design partout dans le monde, indépendamment de la culture, de la nationalité et du budget.

Les collections de GROHE se composent de gammes complètes de modèles coordonnés allant des robinets aux douches en passant par les plaques de commande de toilettes. Elles sont disponibles à tous les prix. Ceci nous permet d'offrir à nos clients une polyvalence sans égal et un contrôle complet de leur projet.

Les avantages sont évidents / Les produits de GROHE :

- Répondent à toutes les exigences sanitaires dans les hôtels, ce qui simplifie le processus de spécification.
- Offrent des modèles coordonnés pour chaque point de tirage d'une salle de bains, le robinet, la douche, les toilettes.
- Peuvent être utilisés pour différencier les types de chambre, d'une chambre classique à la suite présidentielle.
- Confèrent à un hôtel une cohérence de marque sur tout son parc immobilier afin de renforcer la satisfaction des clients.
- Permettent une installation rapide et facile pour le service Ingénierie.
- Offrent un entretien rapide et facile pour le personnel d'entretien.
- Garantissent la sécurité d'un approvisionnement à long terme. Les produits GROHE sont incroyablement durables et les pièces de rechange peuvent être livrées rapidement et efficacement afin de maximiser le taux d'occupation des chambres.



RÉFÉRENCES GROHE

Les produits de GROHE se trouvent dans certains des hôtels les plus emblématiques au monde.
Pour une plus grande sélection, veuillez vous rendre sur notre site www.grohe.com/projects.



RÉFÉRENCES HAMBOURG HÔTEL 25HOURS HAFENCITY

1/

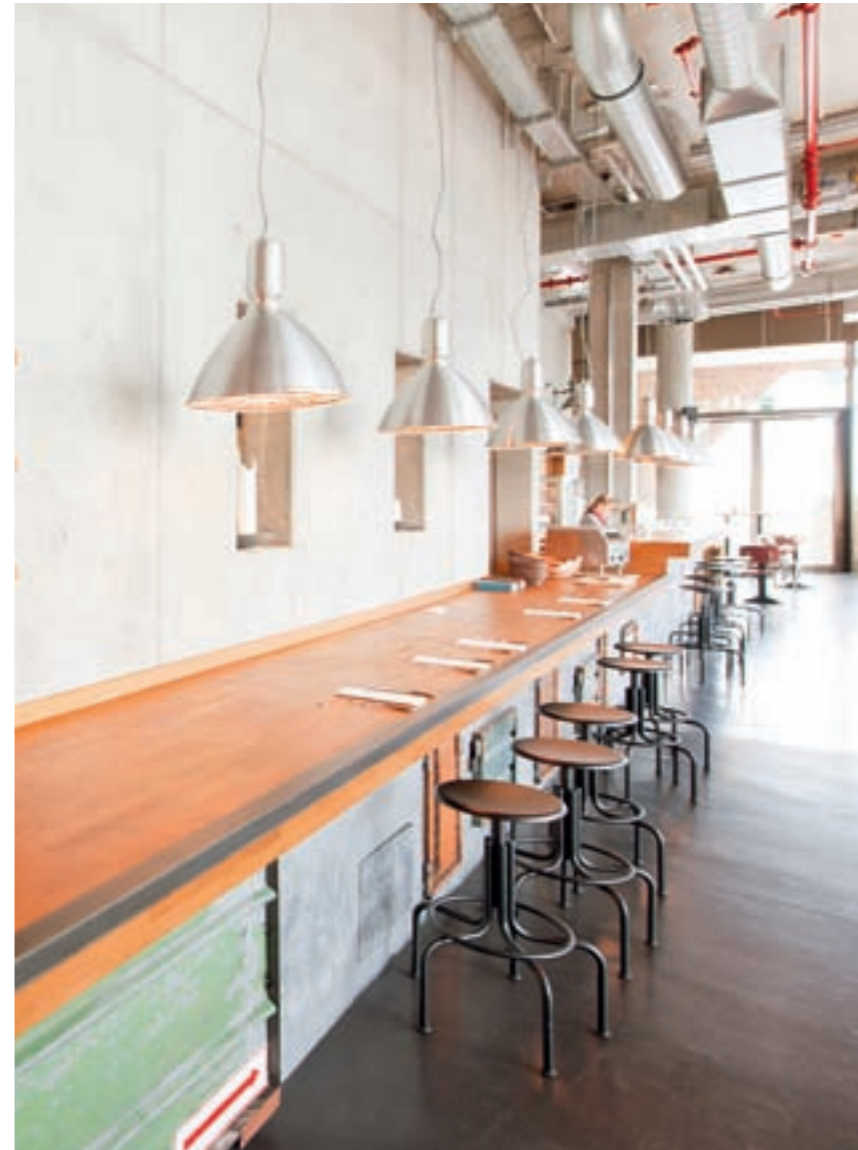


Photos: Hôtel 25hours, Hamburg

2/



3/



4/



1/ L'environnement au design rustique du salon offre un grand espace pour les discussions en tête à tête.

2/ Les accessoires de douche et les douches de la gamme GROHE Euphoria en velvet black sont le reflet du caractère exclusif du 25hours.

3/ Un salon pour la détente la journée et un bar très vivant la nuit, le rez-de-chaussée de l'hôtel fait office de salon pour toute la communauté avoisinante.

4/ Les chambres sont faites d'éléments et matériaux issus des chantiers navals.

Architecte

Böge Lindner K2 Architekten

Terminé

2011

Adresse

Überseeallee 5
20574 Hambourg
Allemagne

Client

Überseequartier-Beteiligungsgesellschaft
(Groß & Partner, ING Real Estate and
SNS Property Finance)

Nombre de chambres

170

Prix

«Hotelmobilie des Jahres 2011»



RÉFÉRENCES NEW YORK, SETAI FIFTH AVENUE

- 1/ Des options à usage variable et la technologie moderne sont associées dans un aménagement d'intérieur généreux répondant à toutes les attentes des hôtes.
- 2/ Les accessoires GROHE Essence complètent l'équipement de salle de bains.
- 3/ La superbe façade de l'immeuble à proximité de l'Empire State Building.

1/



Photos : The Setai Fifth Avenue, New York

2/



Architecte

Gwathmey Siegel & Associates
Architects
New York, USA

Terminé

2010

Adresse

400 Fifth Avenue, New York, NY 10018
États-Unis

Client

Bizzi & Partners Development, LLC

Surface

570 000 m²

Nombre de chambres

157

57 appartements-hôtel

190 appartements occupés par leurs
propriétaires

3/



RÉFÉRENCES WEYBRIDGE BROOKLANDS HOTEL

1/



Architecte d'intérieur
TREVILLION interiors
www.trevillion.co.uk
Enfield, Royaume-Uni

Terminé

2010

Adresse

Brooklands Hotel Brooklands Drive
Weybridge, Surrey KT13 0SL
Royaume-Uni

Client

Delancey

Volume de construction

62 000 m²

Nombre de chambres

120

1/ Des éléments individuels de design sont inclus dans le concept de design de l'hôtel.

2/ Les accessoires expressifs de la gamme GROHE Allure dans les salles de bains spacieuses complètent l'atmosphère.

3/ L'éclairage sophistiqué dans le spa crée une ambiance sensuelle.

2/



Photos : Hôtel Brooklands, Weybridge

3/



RÉFÉRENCES LIVERPOOL HARD DAYS NIGHT HOTEL

1/



Photos : Hard Days Night Hotel

Architecte

Falconer Chester Hall

Falconer Chester Hall

2008

Adresse

Central Buildings, North John Street
Liverpool, L2 6RR
Royaume-Uni

Client

Cavern City Tours, exploité par
Classic British Hotels Group

Nombre de chambres

110

2/



3/



4/



1/ La Suite Lennon, conçue dans les tons blancs, célèbre le membre du groupe avec des photos et le grand piano blanc.

2/ Les pierres sable et marron sont les touches dominantes de l'aménagement d'intérieur.

3/ Le design stylé se poursuit dans les salles de bains.

4/ Les accessoires montés au mur GROHE Atrio pour le lavabo sont parfaitement adaptés au design.

Grohe s.a.r.l

Siège, salle d'exposition

60, Boulevard de la Mission Marchand

92418 Courbevoie – La Défense Cedex

Tél : 01 49 97 29 00 – Fax : 01 55 70 20 38

Salle d'exposition ouverte du lundi au vendredi

de 9 h 30 à 17 h 30 et le samedi de 10 h 00 à 17 h 00

08/2013 - Copyright GROHE

VISITEZ NOTRE SITE INTERNET

Retrouvez nous sur :

GROHE.FR

