

Pure Freude  
an Wasser



# BÆREDYGTIGHED HOS GROHE

**GROHE er det førende globale brand inden for komplette badeværelsesløsninger og køkkenarmaturer.**

At stræbe efter de højeste niveauer af bæredygtighed er en integreret og væsentlig del af GROHEs DNA, og det er en af brandets kerneværdier sammen med kvalitet, teknologi og design. GROHE forsøger at have en 360 graders tilgang til bæredygtighed, hvor det tænkes ind i alle områder, så det er en bæredygtighedsmetode, der integrerer medarbejdere, leverandører, kunder, processer, produkter og socialt ansvar lige meget.

Inden for bæredygtighed identificerede GROHE for over 20 år siden tilbage i 2000 sine væsentlige aktivitetsområder baseret på forskellige grundlæggende faktorer som de 16 principper til bæredygtig udvikling af International Chamber of Commerce (ICC) i 1992.



# GROHES FØRSTE GENANVENDELIGE CRADLE TO CRADLE®-CERTIFICERED E PRODUKTER

Hos GROHE arbejder vi aktivt på at reducere forbruget af nye ressourcer og undgå unødigt affald.

**Med lanceringen af vores første Cradle to Cradle®-certificerede produkter er vi nu et skridt nærmere målet.** Det er nemlig en produktserie, hvor alle komponenter kan genbruges til at fremstille nye produkter, og de kan dermed potentielt genbruges uendeligt i en lukket cyklus. Et kæmpe skridt i den bæredygtige retning.

**Fire af GROHES bedst sælgende produkter laves nu i Cradle to Cradle®-certificerede varianter,** endda med guld-certificeringen indenfor Cradle to Cradle®-systemet. De tre armaturer, der nu fås med Cradle to Cradle®-certificering, er; GROHE BauEdge str. S, GROHE Eurosmart str. S

og GROHE Eurosmart køkkenarmatur. Desuden fås GROHE Tempesta 100 brusestangsæt med certificeringen.

BauEdge og Eurosmart fås desuden i en **SilkMove ES-variant, hvor teknologien forhindrer unødigt produktion af varmt vand ved kun at levere koldt vand, når håndtaget er i en midterposition.**

På denne måde kan GROHES SilkMove ES-teknologi hjælpe med at reducere en bygnings CO<sub>2</sub> aftryk, hvilket er særligt vigtigt med henblik på, at kulstofemissioner fra bygninger og konstruktion udgør næsten 40% af den globale kulstofudledning.



**GROHE Tempesta 100**  
Brusestangsæt  
26 803 000



**GROHE Eurosmart**  
Køkken  
30 506 000



**GROHE Eurosmart**  
Str.-S  
24 192 003



**GROHE BauEdge**  
Str.-S  
24 193 001

# CRADLE TO CRADLE®-CERTIFICeringen

**Cradle to Cradle®-produktstandarden er verdens førende videnskabsbaserede certificering**, der omfatter strenge krav, hvad angår en sikker, ansvarlig og cirkulær tilgang til håndtering af materialer og produkter.

**For at opnå certificeringen evalueres et produkt ud fra fem kriterier**; materialesundhed, genanvendelighed, vedvarende energi, vandeffektivitet samt social retfærdighed.

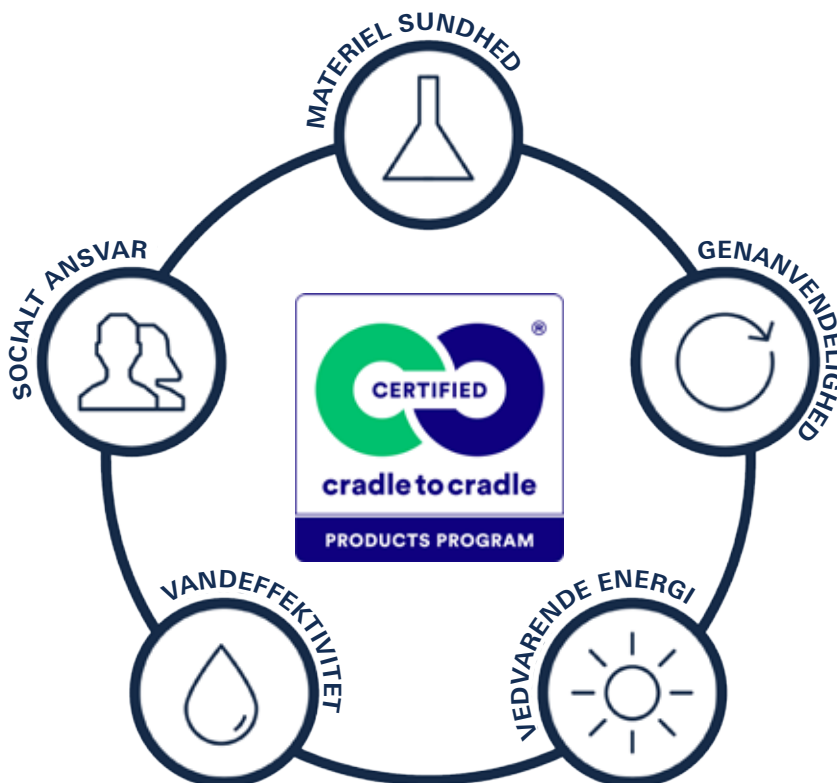
**Hvert produkt tilegnes derefter en certificering**; enten basis, bronze, sølv, guld eller platin.

**Cradle to Cradle®-konceptet er en tilgang, der fordrer udviklingen af intelligente produkter, processer og systemer, der tager hele et produkts livscyklus i betragtning.**

Konceptet skelner mellem forbrugsvarer som for eksempel naturlige fibre eller vaskemiddel, som er biologisk nedbrydelige, og serviceprodukter som GROHEs armaturer, der kan nedbrydes til originale materialer og genbruges i det uendelige. Cradle to Cradle®-produkter er således vurderet på baggrund af deres brug af sunde, miljøsikre og genanvendelige materialer.

**Der er et stort potentiale for bæredygtig innovation og cirkulært genbrug i byggebranchen, da branchen er ansvarlig for mere end 50% af verdens materialeforbrug\***. Ved at opnå Cradle to Cradle®-certificeringen på en række produkter står GROHE som et forbillede, der viser, at cirkularitet er muligt - også i sanitetsbranchen.

\*European Commission, 2020

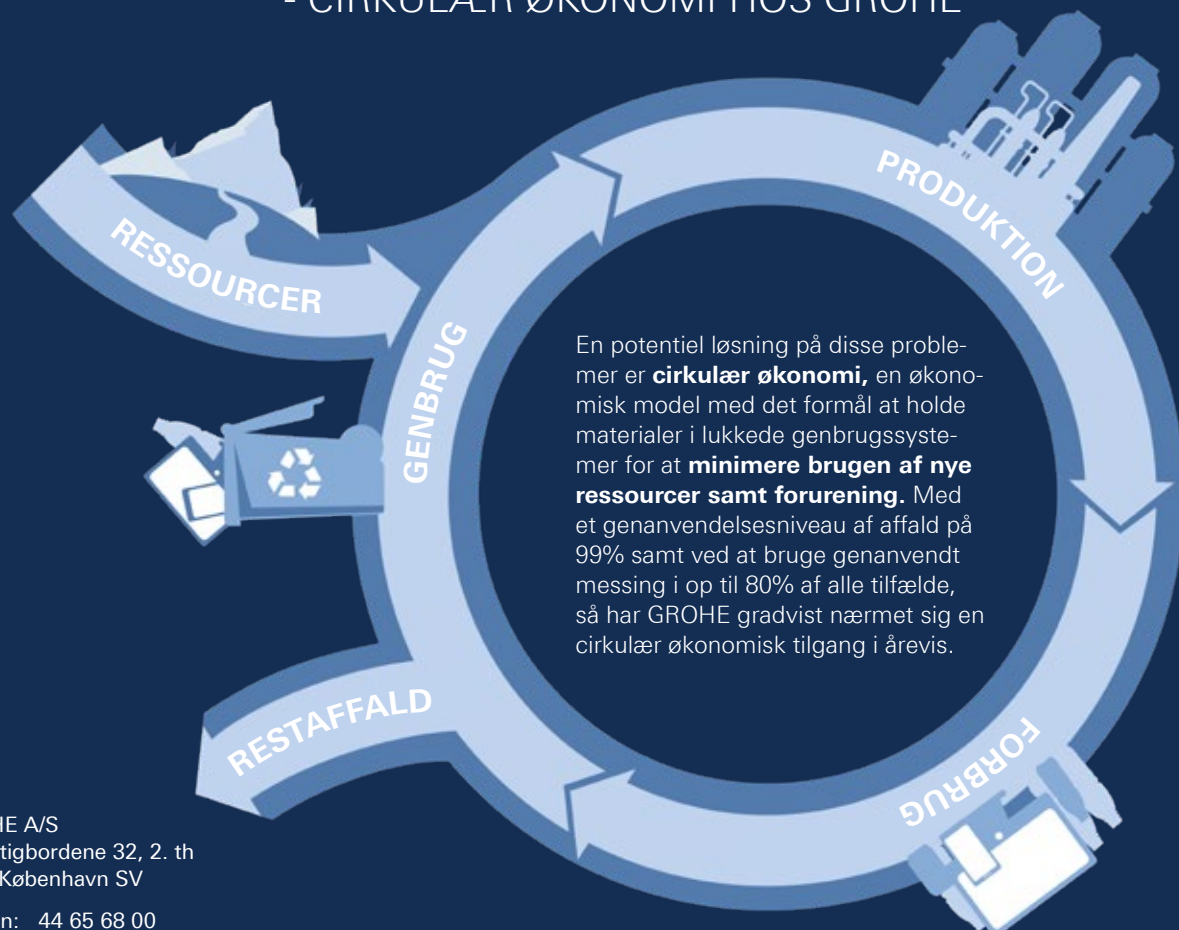


# BÆREDYGTIGHED ER FREMTIDEN

## REDUKTION AF RESSOURCEFORBRUGET OG FORURENING FOR EN SUND PLANET OG ET SUNDT SAMFUND



## EN VERDEN UDEN AFFALD ER MÅLET - CIRKULÆR ØKONOMI HOS GROHE



GROHE A/S  
Ved Stigbordene 32, 2. th  
2450 København SV

Telefon: 44 65 68 00  
Fax: 44 65 02 52  
Mail: [grohe@grohe.dk](mailto:grohe@grohe.dk)  
Web: [grohe.dk](http://grohe.dk)

PART OF **LIXIL**