

*Pure Freude  
an Wasser*



# FARVER FRIHED TIL AT VÆLGE



GROHE FORDELE	2
GROHE TEKNOLOGIER	3
GROHE I FARVER	4
GROHE HÅNDVASK	5
GROHE BADEKAR OG BRUS	10
GROHE TRYKPLADER TIL TOILET	20
GROHE KØKKEN	22
GROHE TILBEHØR TIL BAD OG KØKKEN	26

## GROHE FORDELE



### 2 ÅRS GARANTI

GROHE 2 år + 1 års udvidet garanti på bl.a. GROHE Red og Blue.



### 5 ÅRS GARANTI

GROHE har minimum 5 års fuld garanti på de fleste produkter.



### 10 ÅRS GARANTI

GROHE tilbyder 10 års fuld produktgaranti på alle indbyggede produkter. Dette omfatter bl.a. Rapid SL cisterner og Rapido SmartBox til indbrygningsbrus.



### MADE IN GERMANY

GROHE har leveret tysk kvalitet siden 1936. Cirka 80 % af GROHEs sortiment produceres i dag i Tyskland. Alle produkter produceres efter strenge, tyske kvalitetskrav og standarder.



### DESIGN

GROHE har vundet adskillige designpriser, bla. "Red Dot: Brand of the Year" i 2019, som tildeles det bedste brand i branchen. GROHE vandt i kategorien over 8.697 øvrige brands.



### GERMAN SUSTAINABILITY AWARD

**2017:** Vinder: Tysklands mest bæredygtige store virksomhed

**2018:** Top 3: Tysklands mest bæredygtige store virksomheder

**2019:** Top 3: Tysklands mest bæredygtige store virksomheder



### CSR-PREIS

Vinder af den tyske regerings CSR-pris i 2017.

## GROHE TEKNOLOGIER



### GROHE STARLIGHT

Et skinnende flot udseende i hele produktets levetid. GROHEs forkromningsproces, som er finpudset i løbet af de sidste 70 år, giver armaturerne et fint, jævnt lag og er en af verdens bedste overfladebehandlinger.



### GROHE SILKMOVE

Livslang vedligeholdelsesfri komfort. Den behagelige, lette og smidige betjening af vores etgrebsarmaturer er et bevis på GROHEs kvalitet og overlegenhed. Selv efter 20 år har armaturet den samme lette og glidende bevægelse.



### GROHE TURBOSTAT

Undgå ubehagelige temperaturændringer, når du står under bruseren. Termostaterne er trykstyrede og reagerer på ændringer i vandtryk og temperatur på 0,3 sekunder.



### GROHE DREAMSPRAY

Nyd forskellen. Som eksperter i vandteknologi er det vores mission at udvikle de allerbedste brusere med enestående funktioner. De avancerede brusemotorer tilsikrer, at vandet fordeles ligeligt og effektivt til hver eneste dyse i brusehovedet.



### GROHE ECOJOY

Integreret vandbesparende teknologi, som reducerer vand- og energiforbrug uden at gå på kompromis med design og nydelse. Det betyder f.eks., at alle GROHEs håndvaskarmaturer med EcoJoy kun bruger 5,7 liter vand i minuttet.



### GROHE COOLTOUCH

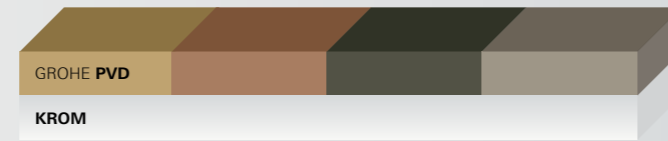
Teknologien sikrer at hele termostatens ydre aldrig bliver for varm. Denne sikkerhedsanordning er specielt designet til børn, som ikke altid kan vurdere, om noget de rører ved, er alt for varmt.

# GROHE I FARVER

**Overflader designet til at holde – fra børstet til skinnende som en diamant.** GROHEs produkter er designet til at bevare det udsæende, de havde, da du faldt for dem første gang.

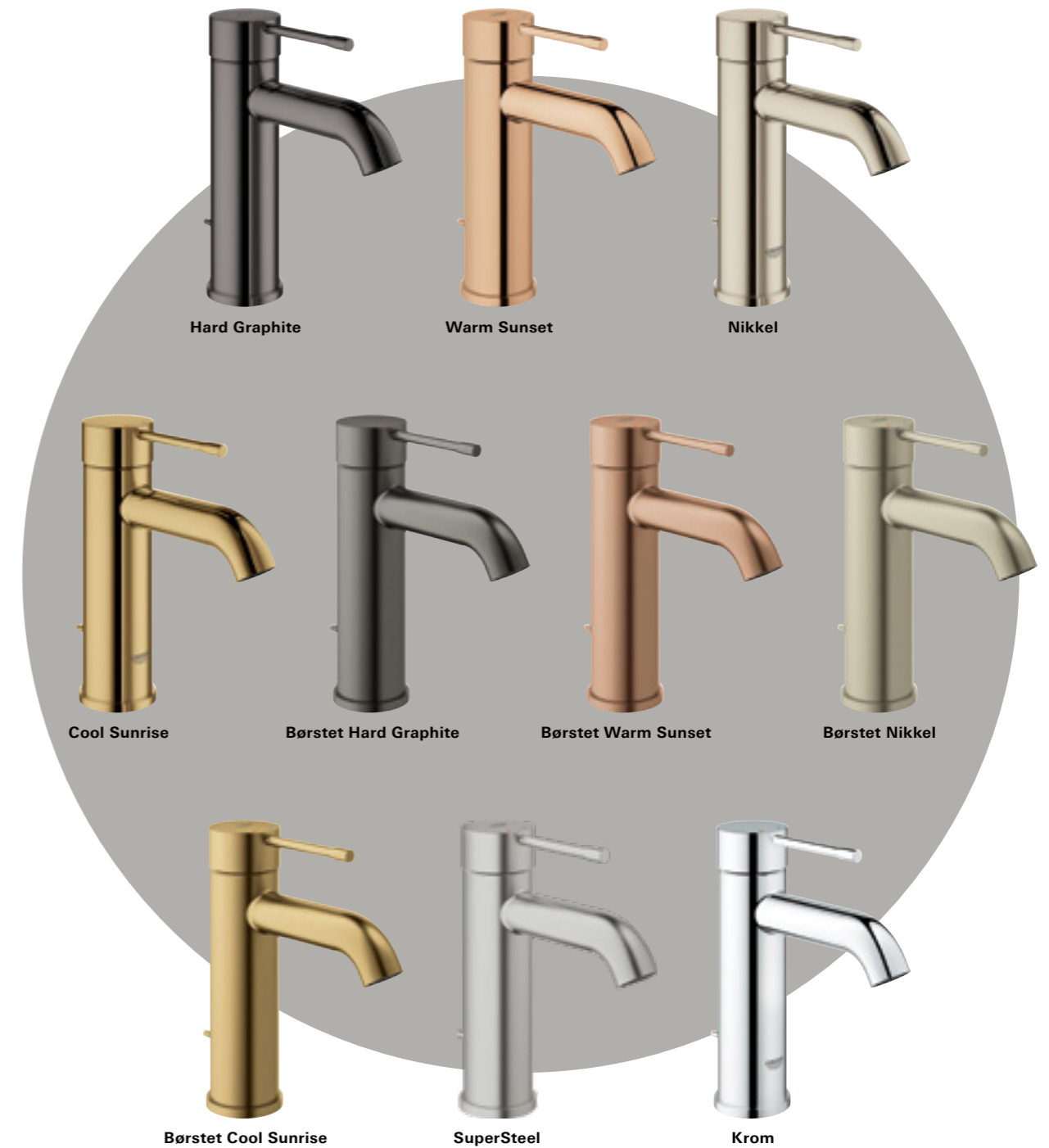
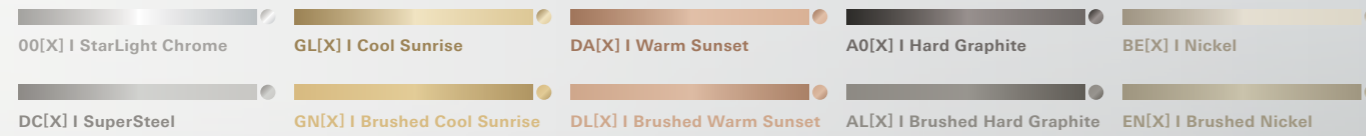
Den særlige opskrift på dette findes i vores højkvalitets-overfladebehandling. Vi anvender en topmoderne teknik for at levere de exceptionelle kvalitetsfarver. Den fysiske pådampningsproces (PVD) sikrer, at overfladen er tre gange mere hårdfør og leverer armaturer i farver som skinnende guld eller sofistikeret rustfrit stål. Foruden at overfladen er mere hårdfør, er den også ti gange mere modstandsdygtig, så den vedholdes gennem hele armaturets levetid.

GROHE PVD  
10 x mere modstandsdygtig  
3 x mere hårdfør



**Hold udkig efter de runde symboler, som indikerer hvilke farver, produktet fås i.**

Produktnummerets andet- og tredjesidste ciffer (f.eks. 23 589 001) erstattes med farvekoden, som ses nedenfor (f.eks. 23 589 AL1). VVS-numre er kun angivet for krom-model. Øvrige kan ses på grohe.dk.



# GROHE HÅNDVASK

## ET-HULS-ARMATURER



**Essence**  
Håndvaskarmatur med bundventil,  
S-size.

GROHE nr.: 23 589 001  
VVS nr.: 701986.104

*Uden bundventil*

GROHE nr.: 23 590 001  
VVS nr.: 701349.104



**Essence**  
Håndvaskarmatur med bundventil,  
M-size.

GROHE nr.: 23 462 001  
VVS nr.: 702211.204



**Essence**  
Håndvaskarmatur med bundventil,  
L-size.

GROHE nr.: 32 628 001  
VVS nr.: 702235.204



**Essence**  
Håndvaskarmatur uden bundventil,  
XL-size.

GROHE nr.: 32 901 001  
VVS nr.: 701355.104



**Eurocube**  
Håndvaskarmatur med bundventil,  
S-size.

GROHE nr.: 23 127 000 / DC / AL  
VVS nr.: 702204.504



**Eurocube**  
Håndvaskarmatur med bundventil,  
M-size.

GROHE nr.: 23 445 000 / DC / AL  
VVS nr.: 701980.504



**Eurocube**  
Håndvaskarmatur med bundventil,  
L-size.

GROHE nr.: 23 135 000 / DC / AL  
VVS nr.: 702245.504



**Eurocube**  
Håndvaskarmatur uden bundventil,  
XL-size.

GROHE nr.: 23 406 000 / DC / AL  
VVS nr.: -



**Lineare**  
Håndvaskarmatur med bundventil,  
S-size.

GROHE nr.: 32 109 001 / DC / AL  
VVS nr.: 702393.104

*Uden bundventil*

GROHE nr.: 23 791 001 / DC / AL  
VVS nr.: 701291.304



**Lineare**  
Håndvaskarmatur med bundventil,  
M-size.

GROHE nr.: 32 114 001 / DC / AL  
VVS nr.: 702394.104

*Uden bundventil*

GROHE nr.: 23 106 001 / DC / AL  
VVS nr.: 701292.304



**Lineare**  
Håndvaskarmatur med bundventil,  
L-size.

GROHE nr.: 23 296 001 / DC / AL  
VVS nr.: 702396.104



**Lineare**  
Håndvaskarmatur uden bundventil,  
XL-size.

GROHE nr.: 23 405 001 / DC / AL  
VVS nr.: 701295.104



**Plus**  
Håndvaskarmatur med bundventil,  
S-size.

GROHE nr.: 32 612 003 / DC / AL  
VVS nr.: -



**Plus**  
Håndvaskarmatur med bundventil,  
M-size.

GROHE nr.: 23 871 003 / DC / AL  
VVS nr.: -



**Plus**  
Håndvaskarmatur med bundventil,  
L-size.

GROHE nr.: 23 851 003 / DC / AL  
VVS nr.: -

*Med udtræksbruser*

GROHE nr.: 23 843 001  
VVS nr.: -



**Plus**  
Håndvaskarmatur uden bundventil,  
XL-size.

GROHE nr.: 32 618 003 / DC / AL  
VVS nr.: -



### Produktnummerets andet- og tredjesidste ciffer erstattes med farvekoden

- 00 | StarLight Krom
- GL | Cool Sunrise
- DA | Warm Sunset
- A0 | Hard Graphite
- BE | Nikkel
- DC | SuperSteel
- GN | Børstet Cool Sunrise
- DL | Børstet Warm Sunset
- AL | Børstet Hard Graphite
- EN | Børstet Nikkel

# GROHE HÅNDVASK

## ET-HULS-ARMATURER



**Atrio**  
Togrebs håndvaskarmatur uden bundventil, L-size.  
GROHE nr.: 21 019 003 / DC / GL / DA / AL  
VVS nr.: 701017.104



**Atrio**  
Togrebs håndvaskarmatur uden bundventil, L-size.  
GROHE nr.: 21 022 003 / DC / GL / DA / AL  
VVS nr.: -



**Atrio**  
Togrebs håndvaskarmatur uden bundventil, XL-size.  
GROHE nr.: 21 044 003 / DC / GL / DA / AL  
VVS nr.: 701019.104



**Atrio**  
Togrebs håndvaskarmatur uden bundventil, XL-size.  
GROHE nr.: 32 647 003 / DC / GL / DA / AL  
VVS nr.: -



Atrio 20 164 AL3

## INDBYGGEDE ARMATURER



**Essence**  
Vægmonteret håndvaskarmatur, M-size, 183 mm.<sup>1</sup>  
GROHE nr.: 19 408 001  
VVS nr.: 702494.304

L-size, 230 mm  
GROHE nr.: 19 967 001  
VVS nr.: 702501.104



**Lineare**  
Vægmonteret håndvaskarmatur, M-size 149 mm.<sup>1</sup>  
GROHE nr.: 19 409 001 / DC / AL  
VVS nr.: 702501.104

L-size, 207 mm  
GROHE nr.: 23 444 001 / DC / AL  
VVS nr.: 702501.304



**Eurocube**  
Vægmonteret håndvaskarmatur, M-size, 170 mm.<sup>2</sup>  
GROHE nr.: 19 895 000 / DC / AL  
VVS nr.: -

L-size, 231 mm  
GROHE nr.: 23 447 000 / DC / AL  
VVS nr.: -



**Plus**  
Vægmonteret håndvaskarmatur, M-size, 147 mm.<sup>2</sup>  
GROHE nr.: 29 303 003 / DC / AL  
VVS nr.: 702505.204



**Atrio**  
Vægmonteret togrebs håndvaskarmatur, 180 mm.<sup>3</sup>  
GROHE nr.: 20 164 003 / DC / GL / DA / AL  
VVS nr.: 702854.104



**Atrio**  
Vægmonteret togrebs håndvaskarmatur, 180 mm.<sup>3</sup>  
GROHE nr.: 20 169 003 / DC / GL / DA / AL  
VVS nr.: 702854.404



**Atrio**  
Vægmonteret håndvaskarmatur, joy-stick-greb, 185 mm.<sup>4</sup>  
GROHE nr.: 19 287 003 / DC / GL / DA / AL  
VVS nr.: 702491.204



**Atrio**  
3-huls håndvaskarmatur.  
GROHE nr.: 20 008 003 / DC / GL / DA / AL  
VVS nr.: 702765.104

Uden krydsgræb  
GROHE nr.: 20 009 003 / DC / GL / DA / AL  
VVS nr.: -



### Produktnummerets andet- og tredjesidste ciffer erstattes med farvekoden

- 00 | StarLight Krom
- GL | Cool Sunrise
- DA | Warm Sunset
- A0 | Hard Graphite
- BE | Nikkel
- DC | SuperSteel
- GN | Børstet Cool Sunrise
- DL | Børstet Warm Sunset
- AL | Børstet Hard Graphite
- EN | Børstet Nikkel

Skal installeres i kombination med indbygningssæt <sup>1</sup> 23 571 000 / <sup>2</sup> 23 200 000 / <sup>3</sup> 29 025 002 / <sup>4</sup> 23 429 000  
Alle installeres desuden i kombination med lækagesikring 47 790 000

# GROHE BADEKAR OG BRUS



**Essence**  
4-huls kar- og brusekombination.<sup>1</sup>  
GROHE nr.: 19 578 001  
VVS nr.: -



**Lineare**  
4-huls kar- og brusekombination.<sup>1</sup>  
GROHE nr.: 19 577 001 / DC / AL  
VVS nr.: 725532.104



**Eurocube**  
4-huls kar- og brusekombination.<sup>1</sup>  
GROHE nr.: 19 897 001 / DC / AL  
VVS nr.: -



**Plus**  
4-huls kar- og brusekombination.<sup>1</sup>  
GROHE nr.: 29 307 003 / DC / AL  
VVS nr.: 725524.104



**Atrio**  
5-huls kar- og brusekombination.<sup>1</sup>  
GROHE nr.: 19 923 003 / DC / GL / DA / AL  
VVS nr.: 725534.104



**Atrio**  
5-huls kar- og brusekombination.<sup>1</sup>  
GROHE nr.: 19 922 003 / DC / GL / DA / AL  
VVS nr.: -



**Essence**  
Gulvmonteret badekarsarmatur med håndbruser.<sup>2</sup>  
GROHE nr.: 23 491 001  
VVS nr.: -



**Lineare**  
Gulvmonteret badekarsarmatur med håndbruser.<sup>2</sup>  
GROHE nr.: 23 792 001 / DC / AL  
VVS nr.: 727739.004



**Eurocube**  
Gulvmonteret badekarsarmatur med håndbruser.<sup>2</sup>  
GROHE nr.: 23 672 001 / DC / AL  
VVS nr.: -



**Plus**  
Gulvmonteret badekarsarmatur med håndbruser.<sup>2</sup>  
GROHE nr.: 23 846 003 / DC / AL  
VVS nr.: 727562.204



**Atrio**  
Gulvmonteret badekarsarmatur med to greb og håndbruser.<sup>2</sup>  
GROHE nr.: 25 044 003 / DC / GL / DA / AL  
VVS nr.: 727738.004



**Atrio**  
Gulvmonteret badekarsarmatur med to greb og håndbruser.<sup>2</sup>  
GROHE nr.: 32 653 003 / DC / GL / DA / AL  
VVS nr.: 727738.404

## Produktnummerets andet- og tredjesidste ciffer erstattes med farvekoden

- 00 | StarLight Krom
- GL | Cool Sunrise
- DA | Warm Sunset
- A0 | Hard Graphite
- BE | Nikkel
- DC | SuperSteel
- GN | Børstet Cool Sunrise
- DL | Børstet Warm Sunset
- AL | Børstet Hard Graphite
- EN | Børstet Nikkel



# GROHE BADEKAR OG BRUS



**Essence**  
Brusearmatur.

GROHE nr.: 33 636 001  
VVS nr.: 726966.504



**Essence**  
Kar- og brusearmatur.

GROHE nr.: 33 624 001  
VVS nr.: 726967.504



**Atrio**  
Togrebs brusearmatur.

GROHE nr.: 26 003 003 / DC / GL / DA / AL  
VVS nr.: 726496.104



**Atrio**  
Togrebs brusearmatur.

GROHE nr.: 32 650 003 / DC / GL / DA / AL  
VVS nr.: 727096.404



**Eurocube**  
Vægmonteret karudløb, 170 mm.<sup>2</sup>

GROHE nr.: 13 303 000 / DC / AL  
VVS nr.: -



**Plus**  
Vægmonteret karudløb, 168 mm.<sup>2</sup>

GROHE nr.: 13 404 003 / DC / AL  
VVS nr.: 727564.804



**Atrio**  
Vægmonteret karudløb, 171 mm.<sup>2</sup>

GROHE nr.: 13 139 003 / DC / GL / DA / AL  
VVS nr.: 722408.834



**Talentofill**  
Karpåfyldnings-, af- og overløbs-  
montagesæt.<sup>3</sup>

GROHE nr.: 19 952 000  
VVS nr.: 726966.504



**Grotherm 1000 Cosmopolitan M**  
Termostat til brus.

GROHE nr.: 34 065 002 / DC / GN / A0 / AL  
VVS nr.: 722301.104



**Rainshower SmartActive 130**  
Håndbruser med 3 stråletyper,  
9,5 l/min.

GROHE nr.: 26 574 000  
VVS nr.: -

Cube design

GROHE nr.: 26 582 000 / DC / GN / DL / AL  
VVS nr.: -



Lanceres i 3. kvartal 2020



**Sena**  
Stick-håndbruser, 6,6 l/min.

GROHE nr.: 26 465 000  
VVS nr.: -



**Euphoria Cube**  
Stick-håndbruser, 9,5 l/min.

GROHE nr.: 27 888 000 / DC / GN / DL / AL  
VVS nr.: -



**Silverflex**  
Bruseslange, 175 cm.<sup>1</sup>

GROHE nr.: 28 388 000 / GL / DA / A0 / BE  
VVS nr.: 738145.204

125 cm

GROHE nr.: 28 362 000 / GL / DA / A0 / BE  
VVS nr.: 738142.204



**Rainshower**  
Håndbruserholder og tilslutnings-  
bøjning til væg.

GROHE nr.: 27 074 000  
VVS nr.: 738837.204

GROHE nr.: 27 057 000  
VVS nr.: 738837.504



**Euphoria Cube**  
Håndbruserholder og tilslutnings-  
bøjning til væg.

GROHE nr.: 26 370 000 / DC / GN / DL / AL  
VVS nr.: -



**Rainshower SmartActive**  
Brusestang, 900 mm, med fleksible  
beslag og GROHE EasyReach-bakke.

GROHE nr.: 26 603 000  
VVS nr.: 737772.034



Lanceres i 3. kvartal 2020



Rainshower SmartActive 130 **26 582 ALO**  
Euphoria Cube **26 465 ALO**  
Silverflex **28 362 A00**  
Grotherm SmartControl **29 124 ALO**  
Eurocube **13 303 ALO**

Produktnummerets andet- og tredjesidste ciffer erstattes med farvekoden

- 00 I StarLight Krom
- GL I Cool Sunrise
- DA I Warm Sunset
- A0 I Hard Graphite
- BE I Nikkel
- DC I SuperSteel
- GN I Børstet Cool Sunrise
- DL I Børstet Warm Sunset
- AL I Børstet Hard Graphite
- EN I Børstet Nikkel



# GROHE BADEKAR OG BRUS

## BRUSESYSTEMER



**Euphoria System 310**  
Brusesystem med trykstyret termostat, 310 mm hovedbruser og håndbruser med 3 stråletyper.

GROHE nr.: 26 075 000  
VVS nr.: 722454.884



**Euphoria SmartControl System 310 Duo**  
Brusesystem med trykstyret SmartControl-termostat, 310 mm hovedbruser med 2 stråletyper og håndbruser med 3 stråletyper.

GROHE nr.: 26 507 000  
VVS nr.: 722680.804



Sorte symboler til knapper kan tilkøbes: 14 079 XH0.



**Euphoria SmartControl System 310 Cube Duo**  
Brusesystem med trykstyret SmartControl-termostat, 310 mm hovedbruser med 2 stråletyper og håndbruser med 3 stråletyper.

GROHE nr.: 26 508 000 / DC / GN / DL / AL  
VVS nr.: 722680.834



Sorte symboler til knapper kan tilkøbes: 14 079 XH0.

Produktnummerets andet- og tredjesidste ciffer erstattes med farvekoden

- |                       |                             |                            |                              |                       |
|-----------------------|-----------------------------|----------------------------|------------------------------|-----------------------|
| ● 00   StarLight Krom | ● GL   Cool Sunrise         | ● DA   Warm Sunset         | ● A0   Hard Graphite         | ● BE   Nikkel         |
| ● DC   SuperSteel     | ● GN   Børstet Cool Sunrise | ● DL   Børstet Warm Sunset | ● AL   Børstet Hard Graphite | ● EN   Børstet Nikkel |

Euphoria SmartControl 26 508 GNO



# GROHE BADEKAR OG BRUS

## INDBYGNINGSBRUS



**Rainshower Cosmopolitan 310**  
Hovedbruser med 380 mm arm til vægmontering, 9,5 l/min.

GROHE nr.: 26 066 000  
VVS nr.: 736156.904



**Rainshower Cosmopolitan 310**  
Hovedbruser med 142 mm arm til loftmontering, 9,5 l/min.

GROHE nr.: 26 067 000  
VVS nr.: 736156.704



**Rainshower Mono 310 Cube**  
Hovedbruser med 422 mm arm til vægmontering, 9,5 l/min.

GROHE nr.: 26 564 000 / DC / GN / DL / AL  
VVS nr.: 736147.534



**Rainshower Mono 310 Cube**  
Hovedbruser med 142 mm arm til loftmontering, 9,5 l/min.

GROHE nr.: 26 566 000 / DC / GN / DL / AL  
VVS nr.: 736147.634



**Grotherm SmartControl**  
Termostat til brus med 1 vandudgang.

GROHE nr.: 29 118 000  
VVS nr.: 722686.104



**Grotherm SmartControl**  
Termostat til brus med 1 vandudgang.

GROHE nr.: 29 123 000 / DC / GN / DL / AL  
VVS nr.: 722687.104



**Grotherm SmartControl**  
Termostat til brus med 2 vandudgange.

GROHE nr.: 29 119 000  
VVS nr.: 722686.204



**Grotherm SmartControl**  
Termostat til brus med 2 vandudgange.

GROHE nr.: 29 124 000 / DC / GN / DL / AL  
VVS nr.: 722687.204



**Rainshower SmartActive 310**  
Hovedbruser med 2 stråltyper med 430 mm arm til vægmontering.<sup>1</sup>

GROHE nr.: 26 475 000  
VVS nr.: 736145.204

Hvid bruseplade

GROHE nr.: 26 475 LS0  
VVS nr.: 736145.220



**Rainshower SmartActive 310**  
Hovedbruser med 2 stråltyper med 142 mm arm til loftmontering.<sup>1</sup>

GROHE nr.: 26 477 000  
VVS nr.: 736145.304



**Rainshower SmartActive 310 Cube**  
Hovedbruser med 2 stråltyper med 430 mm arm til vægmontering.<sup>1</sup>

GROHE nr.: 26 479 000 / DC / GN / DL / AL  
VVS nr.: 736145.404

Hvid bruseplade

GROHE nr.: 26 479 LS0  
VVS nr.: 736145.420



**Rainshower SmartActive 310 Cube**  
Hovedbruser med 2 stråltyper med 142 mm arm til loftmontering.<sup>1</sup>

GROHE nr.: 26 481 000 / DC / GN / DL / AL  
VVS nr.: 736145.504



**Grotherm SmartControl**  
Termostat til brus med 3 vandudgange.

GROHE nr.: 29 121 000  
VVS nr.: 722686.304



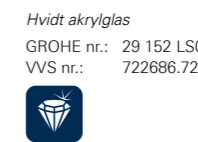
**Grotherm SmartControl**  
Termostat til brus med 3 vandudgange.

GROHE nr.: 29 126 000 / DC / GN / DL / AL  
VVS nr.: 722687.304



**Grotherm SmartControl**  
Forplade til brus med 3 vandudgange uden temperaturkontrol.

GROHE nr.: 29 122 000  
VVS nr.: 722686.704



**Grotherm SmartControl**  
Forplade til brus med 3 vandudgange uden temperaturkontrol.

GROHE nr.: 29 127 000 / DC / GN / DL / AL  
VVS nr.: 722687.704



**Rainshower F-Series**  
Sidebruser, 127 mm.

GROHE nr.: 27 251 000  
VVS nr.: 736155.604



**Essence**  
Forplade til brus.

GROHE nr.: 24 057 001  
VVS nr.: 727523.304

Med 2 vandudgange til kar/brus

GROHE nr.: 24 058 001  
VVS nr.: 727524.304



**Atrio**  
Forplade med termostat til brus med 2 vandudgange.

GROHE nr.: 24 135 003 / DC / AL  
VVS nr.: 722407.204



**Grotherm Cube**  
Forplade med termostat til brus med 1 vandudgang.

GROHE nr.: 24 153 000 / DC / AL  
VVS nr.: 722471.104

Med 2 vandudgange til brus

GROHE nr.: 24 154 000 / DC / AL  
VVS nr.: 722471.204

Med 2 vandudgange til kar/brus

GROHE nr.: 24 155 000 / DC / AL  
VVS nr.: 722471.304



Produktnummerets andet- og tredjesidste ciffer erstattes med farvekoden

- 00 | StarLight Krom
- GL | Cool Sunrise
- DA | Warm Sunset
- A0 | Hard Graphite
- BE | Nikkel
- DC | SuperSteel
- GN | Børstet Cool Sunrise
- DL | Børstet Warm Sunset
- AL | Børstet Hard Graphite
- EN | Børstet Nikkel

Alle forplader og termostater installeres med Rapido SmartBox 35 600 000 og lækagesikring 47 790 000  
Sorte knapper til indbyggede SmartControl løsninger kan tilkøbes: 14 077 XH0

# GROHE BADEKAR OG BRUS

## KOMBINERING AF INDBYGNINGSBRUS



### Grohtherm SmartControl System

Komplet pakke til indbygningsbrus (rundt design) indeholder:

*Rainshower SmartActive 310 hovedbruser*  
GROHE nr.: 26 475 000  
VVS nr.: 736145.204



*Indbygningsboks til hovedbruser<sup>1</sup>*  
GROHE nr.: 26 484 000  
VVS nr.: 736145.034



*Grohtherm SmartControl termostat*  
GROHE nr.: 29 121 000  
VVS nr.: 722686.304



*Rapido SmartBox indbygningsboks*  
GROHE nr.: 35 600 000  
VVS nr.: 722329.004



*Sena stick-håndbruser*  
GROHE nr.: 26 465 000  
VVS nr.: -



*SilverFlex bruseslange, 125 cm.<sup>2</sup>*  
GROHE nr.: 28 362 000 / GL / DA / A0 / BE  
VVS nr.: 738142.204



*Rainshower håndbruserholder<sup>3</sup>*  
GROHE nr.: 27 074 000  
VVS nr.: 738837.204



*Rainshower tilslutningsbøjning<sup>2</sup>*  
GROHE nr.: 27 057 000  
VVS nr.: 738837.504



### Grohtherm SmartControl System

Komplet pakke til indbygningsbrus (firkantet design) indeholder:

*Rainshower SmartActive 310 hovedbruser*  
GROHE nr.: 26 479 000 / DC / GN / DL / AL  
VVS nr.: 736145.404



*Indbygningsboks til hovedbruser<sup>1</sup>*  
GROHE nr.: 26 484 000  
VVS nr.: 736145.034



*Grohtherm SmartControl termostat*  
GROHE nr.: 29 126 000 / DC / GN / DL / AL  
VVS nr.: 722687.304



*Rapido SmartBox indbygningsboks*  
GROHE nr.: 35 600 000  
VVS nr.: 722329.004



*Euphoria Cube stick-håndbruser*  
GROHE nr.: 27 888 000 / DC / GN / DL / AL  
VVS nr.: -



*SilverFlex bruseslange, 125 cm.<sup>2</sup>*  
GROHE nr.: 28 362 000 / GL / DA / A0 / BE  
VVS nr.: 738142.204



*Euphoria Cube håndbruserholder<sup>3</sup>*  
GROHE nr.: 26 370 000 / DC / GN / DL / AL  
VVS nr.: -



<sup>3</sup>Tilkøb: Roset, til at dække for stort hul i flise.  
Poleret på den ene side og børstet på den anden.

Rund, Ø70 mm:	Firkantet, 70x70 mm:
Krom: 119273	119531
SuperSteel 119479	120215
Cool Sunrise: 119476	119532
Warm Sunset: 119477	119533
Hard Graphite: 119478	119534
Nikkel: 119475	-

### Produktnummerets andet- og tredjesidste ciffer erstattes med farvekoden

- 00 I StarLight Krom
- GL I Cool Sunrise
- DA I Warm Sunset
- A0 I Hard Graphite
- BE I Nikkel
- DC I SuperSteel
- GN I Børstet Cool Sunrise
- DL I Børstet Warm Sunset
- AL I Børstet Hard Graphite
- EN I Børstet Nikkel

Indbygningsbrus skal installeres med lækagesikring 47 790 000

<sup>1</sup> Har GROHE EcoJoy, men findes også uden: 26 483 000

<sup>2</sup> Pga. materialets karakter passer de fem farver til både polerede og børstede bruseprodukter. Eks.: 28 388 GL0 passer til øvrige produkter i både Cool Sunrise og Børstet Cool Sunrise.



Grohtherm SmartControl System **Warm Sunset**

# GROHE TRYKPLADER TIL TOILET



**Skate Cosmopolitan**  
Med dobbeltskyl.

GROHE nr.: 38 732 000  
VVS nr.: 616988.374



**Skate Cosmopolitan S**  
Med dobbeltskyl, mindre model.<sup>1</sup>

GROHE nr.: 37 535 000  
VVS nr.: 616987.004



**Arena Cosmopolitan S**  
Med dobbeltskyl, mindre model.<sup>1</sup>

GROHE nr.: 37 624 000  
VVS nr.: 616987.064



**Nova Cosmopolitan S**  
Med dobbeltskyl, mindre model.<sup>1</sup>

GROHE nr.: 37 601 000  
VVS nr.: 616987.034



Skate Cosmopolitan S **37 535 DL0**  
Essentials **40 689 DL1**  
Sensia Arena **39 354 SH1**



Produktnummerets andet- og tredjesidste ciffer erstattes med farvekoden

- |                       |                             |                            |                              |                       |
|-----------------------|-----------------------------|----------------------------|------------------------------|-----------------------|
| ● 00   StarLight Krom | ● GL   Cool Sunrise         | ● DA   Warm Sunset         | ● A0   Hard Graphite         | ● BE   Nikkel         |
| ● DC   SuperSteel     | ● GN   Børstet Cool Sunrise | ● DL   Børstet Warm Sunset | ● AL   Børstet Hard Graphite | ● EN   Børstet Nikkel |

# GROHE KØKKEN

## KØKKENARMATURER



**Essence**  
Køkkenarmatur med L-tud og udtræksbruser med 2 stråletyper.  
GROHE nr.: 30 270 000 / DC / GL / GN / DA / DL / A0 / AL  
VVS nr.: 706117.104



**Essence**  
Køkkenarmatur med U-tud.  
GROHE nr.: 30 269 000 / DC / GL / GN / DA / DL / A0 / AL  
VVS nr.: 705812.504



**Essence**  
Køkkenarmatur med professionel bruser med 2 stråletyper.  
GROHE nr.: 30 294 000  
VVS nr.: 705769.104



**Essence SmartControl**  
Køkkenarmatur med L-tud og udtræksbruser med 2 stråletyper og SmartControl-betjening.  
GROHE nr.: 31 615 000  
VVS nr.: 709526.134



**Minta**  
Køkkenarmatur med L-tud.  
GROHE nr.: 31 375 000 / DC / DA / DL / A0 / AL  
VVS nr.: 705778.104



**Minta**  
Køkkenarmatur med C-tud.  
GROHE nr.: 32 917 000 / DC / DA / DL / A0 / AL  
VVS nr.: 705798.504



**Minta**  
Køkkenarmatur med U-tud.  
GROHE nr.: 32 488 000 / DC / DA / DL / A0 / AL  
VVS nr.: 705792.104



**Minta**  
Køkkenarmatur med L-tud og udtræksbruser med 2 stråletyper og SmartControl-betjening.  
GROHE nr.: 31 613 000 / DC / DA / A0  
VVS nr.: 31613.000



**Minta**  
Køkkenarmatur med L-tud og udtræksbruser med 2 stråletyper.  
GROHE nr.: 30 274 000 / DC / DA / DL / A0 / AL  
VVS nr.: 7057866.04



**Minta**  
Køkkenarmatur med C-tud og udtræksbruser med 2 stråletyper.  
GROHE nr.: 32 321 002 / DC / DA / DL / A0 / AL  
VVS nr.: 705791.234

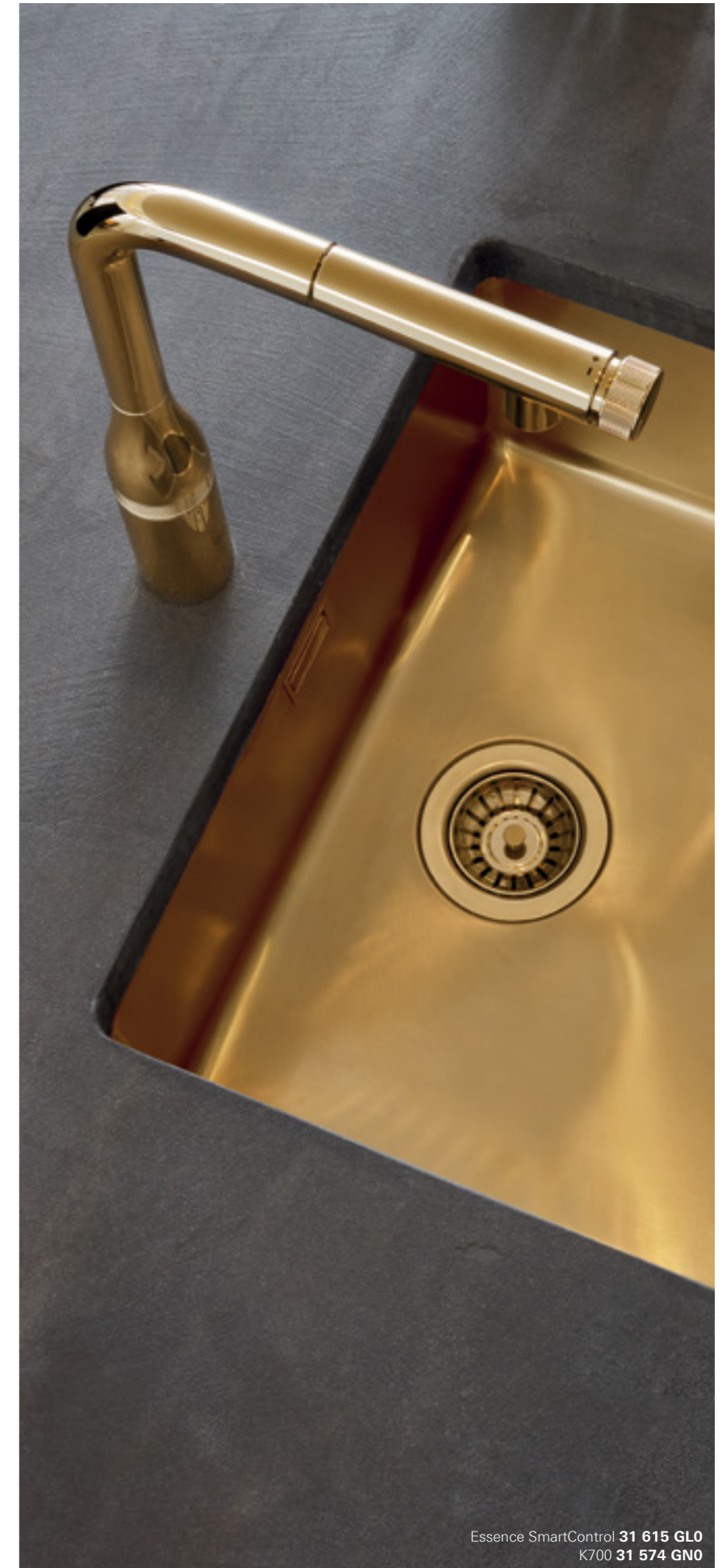


**Minta**  
Køkkenarmatur med U-tud og udtræksbruser med 2 stråletyper.  
GROHE nr.: 32 322 002 / DC / DA / DL / A0 / AL  
VVS nr.: 705793.234



### Produktnummerets andet- og tredjesidste ciffer erstattes med farvekoden

- 00 | StarLight Krom
- GL | Cool Sunrise
- DA | Warm Sunset
- A0 | Hard Graphite
- BE | Nikkel
- DC | SuperSteel
- GN | Børstet Cool Sunrise
- DL | Børstet Warm Sunset
- AL | Børstet Hard Graphite
- EN | Børstet Nikkel



Essence SmartControl 31 615 GLO  
K700 31 574 GNO

# GROHE KØKKEN

KØKKENINNOVATIONER



**GROHE Blue Home**  
Køkkenarmatur med L-tud med afkølet og filtreret vand med og uden brus.

GROHE nr.: 31 454 001 / DC / DA / DL / A0 / AL  
VVS nr.: 705503.734



**GROHE Blue Home**  
Køkkenarmatur med C-tud med afkølet og filtreret vand med og uden brus.

GROHE nr.: 31 455 001 / DC / DA / DL / A0 / AL  
VVS nr.: 705503.834



**GROHE Blue Home Mono**  
Mono køkkenarmatur med C-tud med afkølet og filtreret vand med og uden brus.

GROHE nr.: 31 498 001 / DC / DA / DL / A0 / AL  
VVS nr.: 709812.734



## KØKKENVASKE



**K700**  
Køkkenvask til nedfældning eller planlimet.  
54 x 44 cm.

GROHE nr.: 31 574 SD0 / GN / DL / AL  
VVS nr.: 681311.320



**GROHE Red Duo**  
Køkkenarmatur med L-tud med kogende og filtreret vand med børnesikret greb.

GROHE nr.: 30 327 001 / DC / DA / DL / A0 / AL  
VVS nr.: 706203.904



**GROHE Red Duo**  
Køkkenarmatur med C-tud med kogende og filtreret vand med børnesikret greb.

GROHE nr.: 30 083 001 / DC / DA / DL / A0 / AL  
VVS nr.: 706203.804



**GROHE Red Mono**  
Mono køkkenarmatur med C-tud med kogende og filtreret vand med børnesikret greb.

GROHE nr.: 30 085 001 / DC / DA / DL / A0 / AL  
VVS nr.: 706203.804



Red Mono 30 085 DL1  
Blue Home 31 455 DL1

Produktnummerets andet- og tredjesidste ciffer erstattes med farvekoden

- 00 | StarLight Krom
- GL | Cool Sunrise
- DA | Warm Sunset
- A0 | Hard Graphite
- BE | Nikkel
- DC | SuperSteel
- GN | Børstet Cool Sunrise
- DL | Børstet Warm Sunset
- AL | Børstet Hard Graphite
- EN | Børstet Nikkel

# GROHE TILBEHØR TIL BAD OG KØKKEN

ESSENTIALS SERIE



Essentials  
Toiletrulleholder med låg.<sup>1</sup>  
GROHE nr.: 40 367 001  
VVS nr.: 776454.154



Essentials  
Toiletrulleholder uden låg.<sup>1</sup>  
GROHE nr.: 40 689 001  
VVS nr.: 776454.004



Essentials  
Reservetoiletrulleholder.<sup>1</sup>  
GROHE nr.: 40 385 001  
VVS nr.: 776555.154



Essentials  
Toiletbørste med holder.<sup>1</sup>  
GROHE nr.: 40 374 001  
VVS nr.: 778452.154



Essentials  
Håndklædestang, 45 cm.<sup>1</sup>  
GROHE nr.: 40 688 001  
VVS nr.: 775658.554  
60 cm  
GROHE nr.: 40 366 001  
VVS nr.: 775658.354  
80 cm  
GROHE nr.: 40 386 001  
VVS nr.: 775658.454



Essentials  
Dobbelt håndklædestang, 60 cm.  
GROHE nr.: 40 802 001  
VVS nr.: 775658.204



Essentials  
Dobbelt håndklædestang med drejbare arme, 40 cm.  
GROHE nr.: 40 371 001  
VVS nr.: 775658.154



Essentials  
Multi-håndklædestang, 55 cm.  
GROHE nr.: 40 800 001  
VVS nr.: 775658.604



Essentials  
Håndklædekrog.<sup>1</sup>  
GROHE nr.: 40 364 001  
VVS nr.: 775317.154



Essentials  
Håndklædering.<sup>1</sup>  
GROHE nr.: 40 365 001  
VVS nr.: 775658.754



Essentials  
Sæbepumpe.  
GROHE nr.: 40 394 001  
VVS nr.: 774373.964  
Holder til væg<sup>1</sup>  
GROHE nr.: 40 369 001  
VVS nr.: 774373.154



Essentials  
Badekarsgreb.  
GROHE nr.: 40 421 001  
VVS nr.: 774758.204

Produktnummerets andet- og tredjesidste ciffer erstattes med farvekoden

- 00 | StarLight Krom
- GL | Cool Sunrise
- DA | Warm Sunset
- A0 | Hard Graphite
- BE | Nikkel
- DC | SuperSteel
- GN | Børstet Cool Sunrise
- DL | Børstet Warm Sunset
- AL | Børstet Hard Graphite
- EN | Børstet Nikkel

Essentials 40 371 GL1  
Pungvandlås 28 912 GL3  
Atrio 20 164 GL3



<sup>1</sup> Kan monteres med lim (40 915 000), købes separat (husk 1 stk. pr. vægttilslutning).

# GROHE TILBEHØR TIL BAD OG KØKKEN

## SELECTION SERIE



**Selection**  
Toiletrulleholder med låg.

GROHE nr.: 41 069 000 / DC / GL / GN  
/ DA / DL / A0 / AL  
VVS nr.: 776449.104



**Selection**  
Toiletrulleholder uden låg.

GROHE nr.: 41 068 000 / DC / GL / GN  
/ DA / DL / A0 / AL  
VVS nr.: 776449.004



**Selection**  
Reservetoiletrulleholder.

GROHE nr.: 41 067 000 / DC / GL / GN  
/ DA / DL / A0 / AL  
VVS nr.: 776559.004



**Selection**  
Toiletbørste med holder.

GROHE nr.: 41 076 000 / DC / GL / GN  
/ DA / DL / A0 / AL  
VVS nr.: 778464.104



**Selection**  
Brusebakke med holder til hjørne.

GROHE nr.: 41 038 000 / DC / GL / GN  
/ DA / DL / A0 / AL  
VVS nr.: 774365.104



**Selection**  
Spejl med 7 x forstørrelse, drejbart.

GROHE nr.: 41 077 000 / DC / GL / GN  
/ DA / DL / A0 / AL  
VVS nr.: 771950.104



**Selection**  
Håndklædestang, 60 cm.

GROHE nr.: 41 056 000 / DC / GL / GN  
/ DA / DL / A0 / AL  
VVS nr.: 775664.104

80 cm

GROHE nr.: 41 058 000 / DC / GL / GN  
/ DA / DL / A0 / AL  
VVS nr.: 775664.204

Hylde til 60 cm model, glas

GROHE nr.: 41 057 000  
VVS nr.: 775664.950



**Selection**  
Dobbelt håndklædestang uden svingbare arme, 41 cm.

GROHE nr.: 41 059 000 / DC / GL / GN  
/ DA / DL / A0 / AL  
VVS nr.: 775664.304



**Selection**  
Dobbelt håndklædestang med svingbare arme, 41 cm.

GROHE nr.: 41 063 000 / DC / GL / GN  
/ DA / DL / A0 / AL  
VVS nr.: 775664.404



**Selection**  
Multi-håndklædestang, 60 cm.

GROHE nr.: 41 066 000 / DC / GL / GN  
/ DA / DL / A0 / AL  
VVS nr.: 775664.604



**Selection**  
Håndklædekrog.

GROHE nr.: 41 039 000 / DC / GL / GN  
/ DA / DL / A0 / AL  
VVS nr.: 775325.104

Dobbeltkrog

GROHE nr.: 41 049 000 / DC / GL / GN  
/ DA / DL / A0 / AL  
VVS nr.: 775325.204



**Selection**  
Håndklædering.

GROHE nr.: 41 035 000 / DC / GL / GN  
/ DA / DL / A0 / AL  
VVS nr.: 775664.704

Indsats til sæbeskål, glas

GROHE nr.: 41 036 000  
VVS nr.: 775664.910

Indsats til brusebakke, glas

GROHE nr.: 41 037 000  
VVS nr.: 775664.930



**Selection**  
Sæbepumpe.

GROHE nr.: 41 028 000 / DC / GL / GN  
/ DA / DL / A0 / AL  
VVS nr.: 774364.804

Glas

GROHE nr.: 41 029 000 / DC / GL / GN  
/ DA / DL / A0 / AL  
VVS nr.: 774364.910

Holder til væg

GROHE nr.: 41 027 000 / DC / GL / GN  
/ DA / DL / A0 / AL  
VVS nr.: 774364.104



**Selection**  
Badekarsgreb.

GROHE nr.: 41 064 000 / DC / GL / GN  
/ DA / DL / A0 / AL  
VVS nr.: 774762.104



## ØVRIGT TILBEHØR



**Bundventil**  
Med pop-up funktion.

GROHE nr.: 65 807 000  
VVS nr.: 747073.010



**Pungvandlås**  
I metal, 1 1/4".

GROHE nr.: 28 912 000  
VVS nr.: 750060.004



**Hjørneventil**  
Ergonomisk metalhåndtag.

GROHE nr.: 22 039 000  
VVS nr.: 704152.004



**Cosmopolitan**  
Sæbedispenser, 500 ml.

GROHE nr.: 40 535 000 / DC / GL / GN  
/ DA / DL / A0 / AL / BE

VVS nr.: 774369.604



Produktnummerets andet- og tredjesidste ciffer erstattes med farvekoden

00 I StarLight Krom

GL I Cool Sunrise

DA I Warm Sunset

A0 I Hard Graphite

BE I Nikkel

DC I SuperSteel

GN I Børstet Cool Sunrise

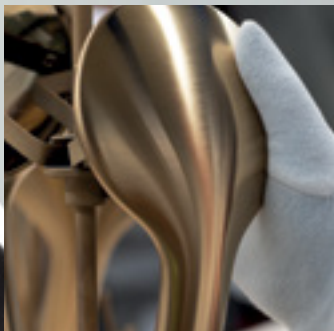
DL I Børstet Warm Sunset

AL I Børstet Hard Graphite

EN I Børstet Nikkel



Follow us



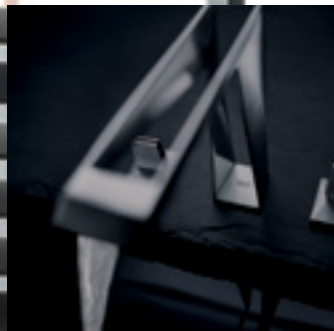
#### QUALITY

*"No.1 most trusted brand  
in the sanitary industry" –  
Wirtschaftswoche, 2017*



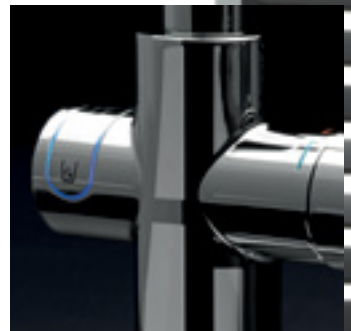
#### TECHNOLOGY

*"Top 50 companies  
to change the world" –  
Fortune Magazine, 2017*



#### DESIGN

*Over 400 design awards  
won since 2003*



#### SUSTAINABILITY

*CSR Award winner of the  
German Government, 2017*



GROHE A/S  
Sluseholmen 8C, 2. th.  
2450 København SV

Telefon: 44 65 68 00  
Fax: 44 65 02 52  
Mail: [grohe@grohe.dk](mailto:grohe@grohe.dk)  
Web: [grohe.dk](http://grohe.dk)

PART OF LIXIL