

*Pure Freude
an Wasser*

GROHE
WAVES



SISTEMI DI FILTRAZIONE **GROHE BLUE**



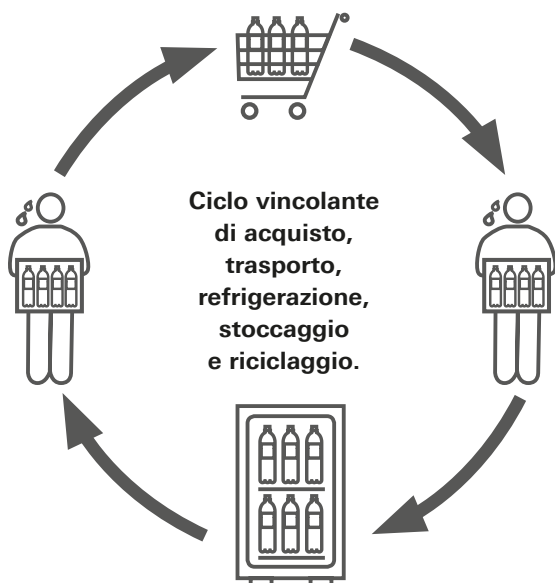
**LIBERA L'ITALIA
DALLE BOTTIGLIE DI PLASTICA**

| | |
|------------------------------------|----|
| GROHE BLUE BENEFIT | 4 |
| BONUS ACQUA POTABILE | 6 |
| GROHE BLUE PURE | 8 |
| GROHE BLUE HOME+ | 12 |
| GROHE BLUE HOME | 18 |
| GROHE BLUE PROFESSIONAL | 22 |
| GROHE BLUE CONSUMABILI & ACCESSORI | 26 |
| GROHE BLUE FAQ | 30 |

PRATICITÀ SOSTENIBILITÀ

+ PRATICITÀ

Niente più trasporto e stoccaggio di pesanti bottiglie d'acqua!



+ SOSTENIBILITÀ

Il miglior contenitore per l'acqua? Nessun contenitore. Bere acqua sfusa significa ridurre il consumo di acqua e le emissioni di CO₂.

Ma significa anche eliminare il processo di smaltimento della plastica. L'inquinamento da bottiglie di plastica è diventato di proporzioni terrificanti e sta distruggendo l'intero ecosistema e migliaia di animali, minacciando l'intera catena alimentare fino all'uomo. In Italia ogni anno si consumano 8 miliardi di bottiglie da 1,5 litri di acqua minerale, che producono 280 mila tonnellate di rifiuti in plastica.

Siamo responsabili della nostra piccola casa blu: la terra. È doveroso preoccuparsi per l'ambiente tutelando le sue preziose risorse d'acqua. GROHE Blue ha un obiettivo: salvare il pianeta un bicchiere alla volta.



GUSTO E BENESSERE CONVENIENZA

+ GUSTO E BENESSERE

I filtri GROHE rimuovono le impurità e i depositi, donando all'acqua un sapore migliore e un potere dissetante e preservando i preziosi minerali e le proprietà organolettiche da cui dipende la nostra salute.



+ CONVENIENZA

Risparmio fino a oltre il 60% sulla spesa media annuale per il consumo d'acqua di una famiglia.*



* Al netto dell'investimento iniziale per acquisto e installazione, considerando una famiglia di 4 persone con un consumo pro capite medio giornaliero di 2 litri di acqua e un costo di € 0,30 per 1 litro di acqua in bottiglia di buona/ottima qualità.



BONUS ACQUA POTABILE



COS'È

La Legge di Bilancio 2021 prevede **un credito d'imposta per l'acquisto di sistemi di filtraggio dell'acqua potabile**. È un'agevolazione del 50% delle spese sostenute per l'acquisto e l'installazione di sistemi di filtraggio, mineralizzazione, raffreddamento e addizione di anidride carbonica alimentare, per il miglioramento delle acque destinate al consumo umano.

A CHI È RIVOLTO

A persone fisiche ed esercenti di attività d'impresa, arti e professioni e ad enti non commerciali.

A QUALI PRODOTTI SI APPLICA?

Il bonus si applica alla spesa per l'acquisto e l'installazione di sistemi di:

- **Filtraggio**
- **Mineralizzazione**
- **Raffreddamento e/o addizione** di anidride carbonica alimentare.

FINALITÀ

Adottare uno stile di vita sostenibile **riducendo il consumo di bottiglie di plastica**.

PERIODO DI VALIDITÀ

Le spese effettuate **tra l'1 gennaio 2021 e il 31 dicembre 2023**, che rientrano nell'ambito descritto.

COME CALCOLARE IL BONUS

L'importo massimo delle spese su cui calcolare l'agevolazione è fissato in

- **1.000 euro** per le **persone fisiche** non esercenti attività commerciali, per ciascun immobile, a cui corrispondono **500 euro di credito d'imposta**
- **5.000 euro** per gli **esercenti di attività d'impresa**, per ogni immobile adibito all'attività commerciale, a cui corrispondono **2.500 euro di credito d'imposta**.

COME OTTENERLO E A CHI PRESENTARE LA RICHIESTA

- Dal 16 giugno 2021 l'importo delle spese sostenute deve essere documentato tramite fattura elettronica o documento commerciale in cui è riportato il codice fiscale/partita IVA del consumatore (persona fisica/persona giuridica) richiedente il credito.
- Le informazioni sugli interventi effettuati con le spese sostenute dovranno essere trasmesse per via telematica all'Agenzia delle Entrate tra il 1° febbraio e il 28 febbraio dell'anno successivo a quello di sostenimento del costo.
- Per le spese sostenute prima della pubblicazione del provvedimento (16 giugno 2021) è possibile integrare la fattura o il documento commerciale attestante la spesa annotando sui predetti documenti il codice fiscale/partita IVA del consumatore (persona fisica/persona giuridica) richiedente il credito.



MAGGIORI INFORMAZIONI E AGGIORNAMENTI

www.agenziaentrate.gov.it con chiave di ricerca **BONUS ACQUA POTABILE**

* Su una base imponibile massima del credito d'imposta di 1.000 euro.

TRE ESEMPI PRATICI ACQUISTANDO GROHE

Tutti i sistemi di filtrazione **GROHE Blue** rientrano nel **bonus acqua potabile** per la tutela dell'ambiente e il risparmio idrico. A casa o in azienda, potrai installare il sistema più adatto alle tue esigenze scegliendo tra i prodotti della gamma GROHE Blue.

- **GROHE Blue Pure:** acqua filtrata naturale a temperatura ambiente.
- **GROHE Blue Home:** acqua filtrata naturale fresca e acqua filtrata leggermente frizzante e frizzante fredda.
- **GROHE Blue Professional:** acqua filtrata naturale fresca e acqua filtrata leggermente frizzante e frizzante fredda (per famiglie numerose e/o uffici di piccole/medie dimensioni).

Scopri tutti i prodotti GROHE che beneficiano del bonus sul nostro sito web [blue.grohe.it](https://www.grohe.it)

GROHE BLUE PURE

Nel corso del 2023, un consumatore (persona fisica) acquista e richiede l'installazione di un sistema di filtrazione **GROHE Blue Pure BauCurve** (cod. 30581000).



SPESA

736,88 € per lo starter kit (prezzo di listino consigliato al pubblico 2023 IVA inclusa) **più spese di installazione** (prezzo da concordare con il Professionista).



BENEFICIO DEL CREDITO D'IMPOSTA

Fino a 368,44 €* pari al 50% della spesa. A questo importo può essere aggiunto anche il 50% delle spese di installazione fino ad un **credito d'imposta massimo complessivo pari a 500 €**

GROHE BLUE HOME

Nel corso del 2023, un consumatore (persona fisica) acquista e richiede l'installazione di un sistema di filtrazione **GROHE Blue Home+ bocca a "L"** (cod. 120832).



SPESA

2.702,30 €* per lo starter kit (prezzo di listino consigliato al pubblico 2023 IVA inclusa) **più spese di installazione** (da concordare con il Professionista).



BENEFICIO DEL CREDITO D'IMPOSTA

Fino a 500 €* , pari al 50% della base imponibile massima di 1.000 € su cui è possibile calcolare il credito d'imposta. Anche su una spesa superiore - ad esempio di 3.000 € - **la base imponibile del credito d'imposta non cambia, rimane sempre 1.000 € ed il beneficio fino a 500 €**

GROHE BLUE PROFESSIONAL

Nel corso del 2023, un consumatore (persona fisica) acquista e richiede l'installazione di un sistema di filtrazione **GROHE Blue Professional bocca a "C"** (cod. 31323002).



SPESA

3.941,82 € in totale di cui 3.423,32 € per lo starter kit, 255,59 € per il filtro taglia M, 262,91 € per la bombola di CO2 da 2 KG - entrambi accessori non in dotazione, ma necessari al funzionamento del sistema - (prezzi di listino consigliati al pubblico 2023 IVA inclusa), **più spese di installazione** (prezzo da concordare con il Professionista).



BENEFICIO DEL CREDITO D'IMPOSTA

Fino a 500 €* , che costituisce il massimale. Anche su una spesa superiore - per esempio di 4.000 € - **la base imponibile del credito d'imposta non cambia, rimane sempre 1.000 € ed il beneficio fino a 500 €.**



PER LE ATTIVITÀ COMMERCIALI O ISTITUZIONALI

Il funzionamento è lo stesso, ma la base imponibile del credito d'imposta per unità immobiliare ammonta in tal caso ad un massimo di 5.000 €. Il soggetto potrà beneficiare di un **credito di imposta fino a 2.500 € (50%), che costituisce il massimale.**

Dal 1 al 28 febbraio 2024 il consumatore (persona fisica/ persona giuridica) richiedente il credito dovrà trasmettere per via telematica all'Agenzia delle Entrate le spese sostenute tramite apposito modulo.

* L'ammontare del credito di imposta finale fruibile per ciascun beneficiario sarà calcolato e comunicato con provvedimento dell'Agenzia delle Entrate emanato entro il 31 marzo 2024.



GROHE BLUE PURE

Mettete al centro della vostra cucina un rubinetto con filtro GROHE Blue Pure, il sistema di filtrazione per l'acqua che permette di erogare dallo stesso rubinetto acqua corrente miscelata e acqua filtrata naturale a temperatura ambiente. Attraverso l'esclusiva tecnologia di filtrazione, trasforma la comune acqua del rubinetto in acqua dal gusto puro, eliminando tutte le sostanze che possono alterarne odore e sapore.

novità

CON
FILTRO
A 5 FASI

Doccetta estraibile

Canali di erogazione
separati per acqua
corrente miscelata
e acqua filtrata

Manopola con
impugnatura
ergonomica per
acqua filtrata

Cartuccia
con tecnologia
GROHE SilkMove

Rotazione della
leva in avanti
per acqua
miscelata



ASSORTIMENTO PRODOTTO

OGNI KIT GROHE BLUE PURE CONTIENE:



● **30 581 000**
BauCurve
Rubinetto 2in1
con sistema filtrante dell'acqua
bocca C



● **30 584 000**
Eurosmart
Rubinetto 2in1
con sistema filtrante dell'acqua
bocca U



● **30 589 000**
Minta
Rubinetto 2in1
con sistema filtrante dell'acqua
bocca L



● **30 591 000**
Minta
Rubinetto 2in1
con sistema filtrante dell'acqua
bocca L
con doccetta estraibile



● **1000141**
Minta
Rubinetto 2in1
con sistema filtrante dell'acqua
bocca L
con doccetta estraibile



● **1000142**
Minta
Rubinetto 2in1
con sistema filtrante dell'acqua
bocca L
con doccetta estraibile

Per dettaglio finiture confrontare pag. 30

+ filtro a 5 fasi Taglia S, testata per filtro, contaltri con allarme acustico per cambio filtro (1 batteria al litio inclusa) con (2 pile stilo AA incluse):

+ GUSTO
- METALLI PESANTI
- CLORO
- CALCARE



● **40 404 001**
GROHE Blue
filtro a 5 fasi capacità media 600 l
con durezza acqua fino a 20° dKH
o un anno di utilizzo



Il filtro a 5 fasi, oltre a migliorare l'odore e il sapore dell'acqua rimuovendo il cloro ed eventuali sostanze nocive presenti nell'acqua di rete, riduce la durezza, diminuisce il residuo fisso e rimuove alcuni metalli pesanti es. ferro, rame, piombo, nichel, zinco, cadmio). Su stoviglie e lavelli si riduce la formazione di macchie di calcare.

Ogni kit GROHE Blue Pure+ viene fornito con un filtro a 5 fasi taglia S. Il prodotto è però compatibile con qualsiasi filtro GROHE Blue: - filtro a 5 fasi taglia M, capacità media 1500 l con durezza acqua fino a 20° dKH o un anno di utilizzo (40 430 001) - filtro a 5 fasi taglia L, capacità media 2500 l con durezza acqua fino a 20° dKH o un anno di utilizzo (40 412 001) - filtro ai carboni attivi, capacità media 3000 l o un anno di utilizzo (40 547 001) - filtro Magnesium + Zinco, capacità media 400 l con durezza acqua fino a 17° dGH o un anno di utilizzo (40 691 002).

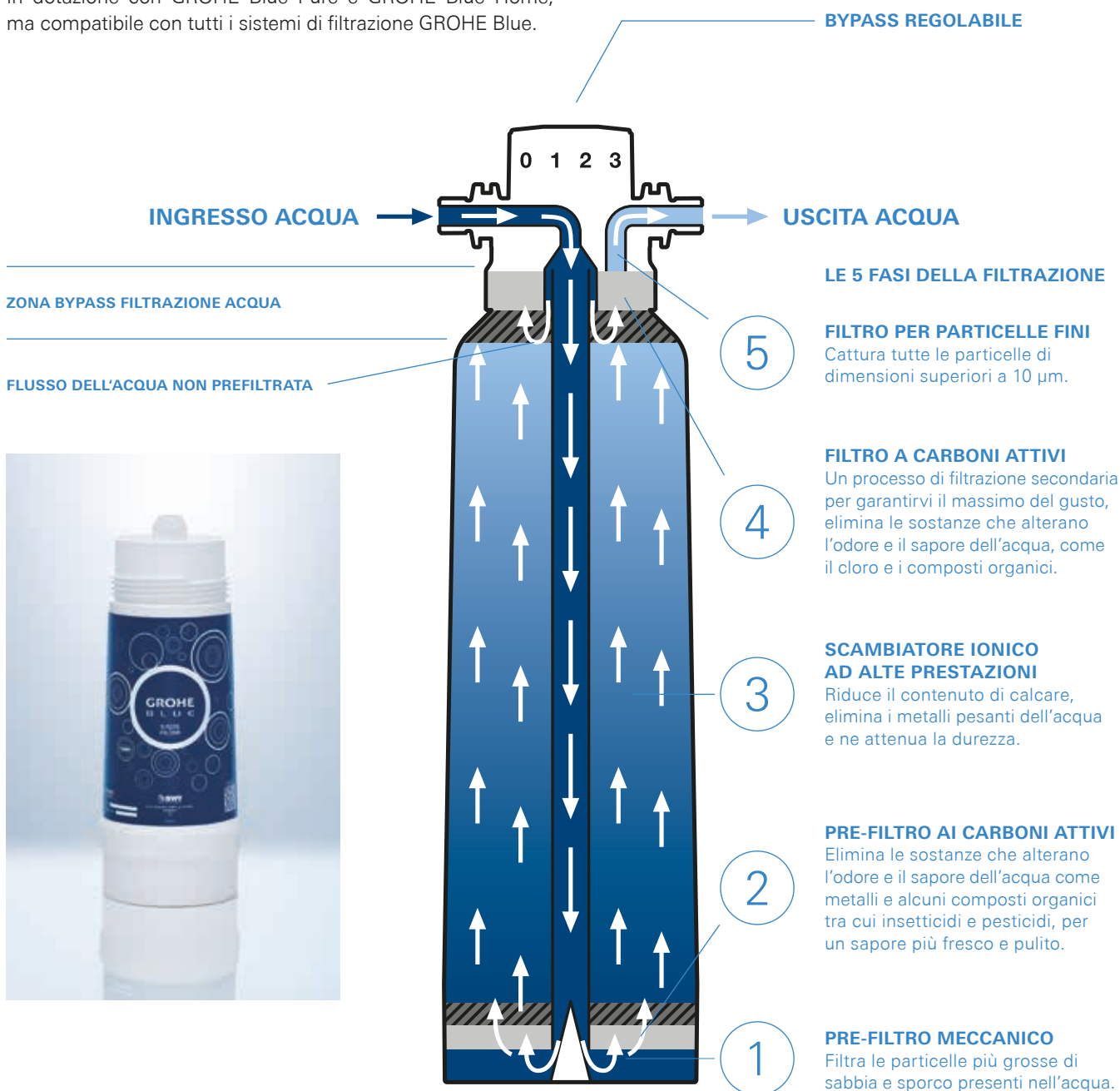
LA MAGIA È NEL FILTRO

FUNZIONAMENTO FILTRO A 5 FASI

Abbiamo sviluppato il sistema GROHE Blue per creare un sistema di trattamento idrico in grado di assicurare un'esperienza di freschezza e qualità inarrivabile.

Il nostro Taglia S si basa su un processo di filtrazione articolato in cinque fasi per rimuovere anche le particelle più fini dall'acqua del rubinetto, senza intaccare tutti i minerali essenziali che hanno un effetto positivo sulla salute.

In dotazione con GROHE Blue Pure e GROHE Blue Home, ma compatibile con tutti i sistemi di filtrazione GROHE Blue.





GROHE BLUE HOME+

La soluzione premium - completa e avanzata - per aggiungere gusto e piacere alla vostra acqua.

Un sistema intelligente e di design che trasforma la semplice acqua in pura essenza dissetante. Come preferite l'acqua? È tutta una questione di gusti. GROHE Blue Home+ ha un dispositivo semplice ed intuitivo che permette di erogare dallo stesso rubinetto acqua corrente miscelata e 3 differenti tipologie di acqua filtrata e fresca:

- acqua naturale fresca
- acqua leggermente frizzante fredda
- acqua frizzante fredda

CON
FILTRO
MAGNESIUM
+ ZINCO



Canali di erogazione separati per acqua corrente miscelata e acqua filtrata e mousseur igienico con doppia uscita



Bocca girevole con angolo di rotazione a 150° ed estraibile a seconda della versione scelta

Pulsante led semi touch: per acqua filtrata

Leva: per acqua corrente miscelata calda e fredda



Naturale



Leggermente frizzante



Frizzante

- Refrigeratore collocabile in qualsiasi spazio della cucina, direttamente sotto il lavello o entro un raggio di 4 metri, tramite una prolunga da ordinare separatamente come accessorio (cod. 40 843 000).
- Temperatura regolabile tra 6 e 10°C.
- Erogazione di circa 1 bottiglia da 1,5 litri di acqua frizzante e fredda alla minima temperatura ogni 20 minuti.

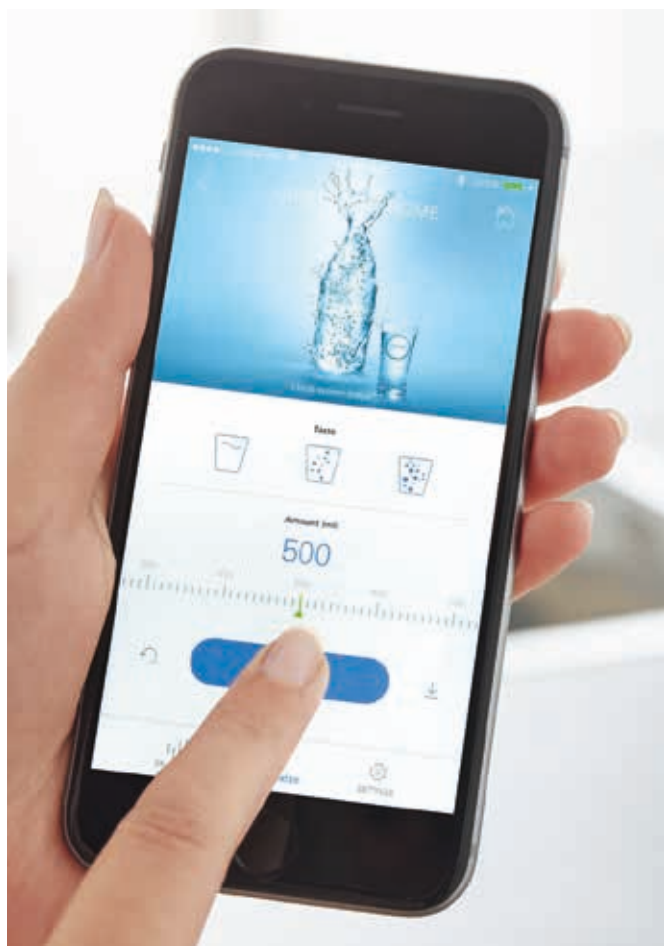


Bombola di CO₂ e filtro alloggiati nell'unità centrale



L'ULTIMO PASSO VERSO LA LIBERTÀ

I sistemi di filtrazione GROHE Blue Home+ sono disponibili anche nella variante con doccetta o con mousseur estraibile, per la massima funzionalità e flessibilità.



IL MODO PIÙ SEMPLICE DI GUSTARE LA PERFEZIONE

GROHE Blue Home+ è connesso e funziona tramite l'app GROHE Watersystems che garantisce un comfort totale.

Grazie all'app è possibile:

- controllare e monitorare il sistema di filtrazione usando lo smartphone
- essere avvisati quando la capacità residua dei materiali di consumo è limitata
- ordinare i materiali di consumo
- tracciare il consumo d'acqua tramite la propria app di fitness personale
- erogare acqua da remoto.

ASSORTIMENTO PRODOTTO



Registrando GROHE Blue Home si può beneficiare gratuitamente di un anno di garanzia extra. In questo modo la garanzia verrà estesa da 2 a 3 anni.

Registrazione prodotto:
product-registration.grohe.com

OGNI KIT GROHE BLUE HOME+ CONTIENE:



120 832
Rubinetto 2in1
con sistema filtrante dell'acqua
bocca L

120 833
Versione con doccetta estraibile



115 556
Rubinetto 2in1
con sistema filtrante dell'acqua
bocca C

120 834
Versione con mousseur estraibile

Per dettaglio finiture confrontare pag. 30

+ refrigeratore GROHE Blue Home, bombola CO₂, filtro Magnesium + Zinco



Refrigeratore
GROHE Blue Home



Bombola di CO₂
capacità 425g



+ GUSTO
+ MAGNESIO & ZINCO
- METALLI PESANTI
- CLORO
- CALCARE

40 691 002

Filtro a 5 fasi Magnesium + Zinco
capacità media 400 l
con durezza acqua fino a 17° dGH
o 1 anno di utilizzo

Il filtro Magnesium + Zinco dona all'acqua tutti i benefici del filtro a 5 fasi, arricchendola di magnesio fino a 35mg/l e di zinco fino a 3 mg/l

Ogni kit GROHE Blue Home+ viene fornito con un filtro Magnesium + Zinco, capacità media 400 l con durezza acqua fino a 17° dGH o un anno di utilizzo (40 691 002). Il prodotto è però compatibile anche con altri filtri GROHE Blue: - filtro a 5 fasi taglia S, capacità media 600 l con durezza acqua fino a 20° dKH o un anno di utilizzo (40 404 001) - filtro a 5 fasi taglia M, capacità media 1500 l con durezza acqua fino a 20° dKH o un anno di utilizzo (40 430 001) - filtro ai carboni attivi, capacità media 3000 l o un anno di utilizzo (40 547 001).

PIÙ SALUTE NELLA VOSTRA VITA

FILTRO MAGNESIUM + ZINCO

È risaputo che la base di una buona salute è bere molta acqua.

Il nostro corpo e la nostra mente hanno poi bisogno di sali minerali per essere sempre al meglio.

Il magnesio è un minerale molto importante per il nostro benessere.

Stimola il sistema cardiovascolare e la capacità mentale, è importante per la nostra condizione muscolare, rafforza il sistema immunitario e svolge un ruolo centrale nel nostro sistema nervoso, aiutando così ad alleviare lo stress.

I valori di assunzione consigliati sono pari a circa 300 mg al giorno per adulti e anziani e 450 mg per le donne in gravidanza e allattamento.

Anche lo zinco è un oligoelemento molto importante per la crescita, la pelle, la regolazione della secrezione dell'insulina, la sintesi proteica e il sistema immunitario. La dose giornaliera raccomandata di zinco è 15 mg; nelle donne il fabbisogno aumenta durante l'allattamento, arrivando a 19 mg al giorno.

Per fortuna sia il magnesio che lo zinco sono presenti in vari alimenti, ma, in alcuni casi, si possono verificare delle situazioni di carenza. È quindi utile integrarne l'apporto alla dieta giornaliera con una quantità aggiuntiva. Un litro di acqua filtrata con GROHE Magnesium + Zinco contiene il 12% del fabbisogno giornaliero di magnesio, che aumenta la vitalità personale, e il 20% del fabbisogno giornaliero di zinco, che aiuta il sistema immunitario. L'acqua diventa inoltre l'ingrediente perfetto per la preparazione di tè e caffè dal gusto pieno e delizioso.

Quindi, se si desidera vitalità e mente fresca, GROHE Blue Home+ è la risposta.

~ 35 mg/l Magnesio
~ 3 mg/l Zinco





GROHE BLUE HOME

La soluzione premium - completa e avanzata - per aggiungere gusto e piacere alla vostra acqua.

Un sistema intelligente e di design che trasforma la semplice acqua in pura essenza dissetante. Come preferite l'acqua? È tutta una questione di gusti. GROHE Blue Home ha un dispositivo semplice ed intuitivo che permette di erogare dallo stesso rubinetto acqua corrente miscelata e 3 differenti tipologie di acqua filtrata e fresca:

- acqua naturale fresca
- acqua leggermente frizzante fredda
- acqua frizzante fredda

CON
FILTRO
A 5 FASI



Canali di erogazione separati per acqua corrente miscelata e acqua filtrata e mousseur igienico con doppia uscita



Bocca girevole con angolo di rotazione a 150° ed estraibile a seconda della versione scelta

Pulsante led semi touch: per acqua filtrata

Leva: per acqua corrente miscelata calda e fredda



Naturale



Leggermente frizzante



Frizzante

- Refrigeratore collocabile in qualsiasi spazio della cucina, direttamente sotto il lavello o entro un raggio di 4 metri, tramite una prolunga da ordinare separatamente come accessorio (cod. 40 843 000).
- Temperatura regolabile tra 6 e 10°C.
- Erogazione di circa 1 bottiglia da 1,5 litri di acqua frizzante e fredda alla minima temperatura ogni 20 minuti.

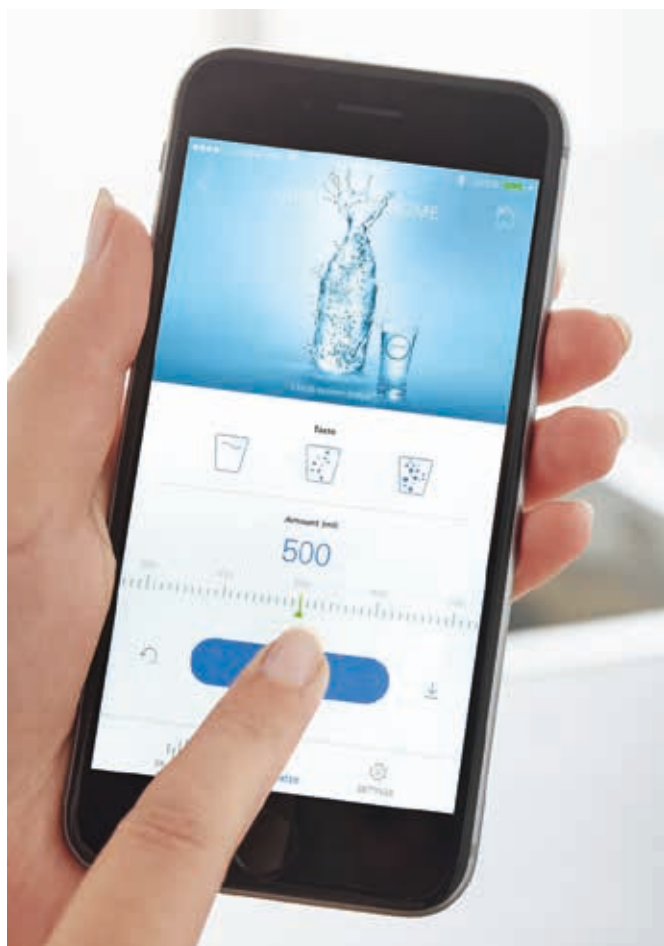


Bombola di CO₂ e filtro alloggiati nell'unità centrale



L'ULTIMO PASSO VERSO LA LIBERTÀ

I sistemi di filtrazione GROHE Blue Home sono disponibili anche nella variante con doccetta o con mousseur estraibile, per la massima funzionalità e flessibilità.



IL MODO PIÙ SEMPLICE DI GUSTARE LA PERFEZIONE

GROHE Blue Home è connesso e funziona tramite l'app GROHE Watersystems che garantisce un comfort totale.

Grazie all'app è possibile:

- controllare e monitorare il sistema di filtrazione usando lo smartphone
- essere avvisati quando la capacità residua dei materiali di consumo è limitata
- ordinare i materiali di consumo
- tracciare il consumo d'acqua tramite la propria app di fitness personale
- erogare acqua da remoto

ASSORTIMENTO PRODOTTO

OGNI KIT GROHE BLUE HOME CONTIENE:



Registrando GROHE Blue Home si può beneficiare gratuitamente di un anno di garanzia extra. In questo modo la garanzia verrà estesa da 2 a 3 anni.

Registrazione prodotto:
product-registration.grohe.com



31 454 001 / DC1 / DL1 / AL1 / KS1

Rubinetto 2in1
con sistema filtrante dell'acqua
bocca L

31 539 000 / DC0 / KS0

Versione con doccetta estraibile



31 455 001 / DC1 / DL1 / AL1 / KS1

Rubinetto 2in1
con sistema filtrante dell'acqua
bocca C

31 541 000 / DC0 / KS0

Versione con mousseur estraibile



31 456 001 / DC1

Rubinetto 2in1
con sistema filtrante dell'acqua
bocca U

31 543 000 / DC0

Versione con mousseur estraibile



31 498 001 / DC1 / DL1 / AL1

Rubinetto
con sistema filtrante dell'acqua
bocca C

Per dettaglio finiture confrontare pag. 30

+ refrigeratore GROHE Blue Home, bombola CO₂, filtro Taglia S:



Refrigeratore
GROHE Blue Home



Bombola di CO₂
capacità 425g



40 404 001

Filtro a 5 fasi - capacità media 600 l
con durezza acqua fino a 20° dKH
o un anno di utilizzo

+ GUSTO
- METALLI PESANTI
- CLORO
- CALCARE

Ogni kit GROHE Blue Home viene fornito con un filtro a 5 fasi taglia S. Il prodotto è però compatibile anche con altri filtri GROHE Blue: - filtro a 5 fasi taglia M, capacità media 1500 l con durezza acqua fino a 20° dKH o un anno di utilizzo (40 430 001) - filtro ai carboni attivi, capacità media 3000 l o un anno di utilizzo (40 547 001) - filtro Magnesium + Zinco, capacità media 400 l con durezza acqua fino a 17° dGH o un anno di utilizzo (40 691 002).

GROHE BLUE PROFESSIONAL

La soluzione ideale per l'ambiente office o per famiglie numerose, con maggiore capienza del refrigeratore.

Un sistema intelligente e di design che trasforma la semplice acqua in pura essenza dissetante. Come preferite l'acqua? È tutta una questione di gusti. GROHE Blue Professional ha un dispositivo semplice ed intuitivo che permette di erogare dallo stesso rubinetto acqua corrente miscelata e 3 differenti tipologie di acqua filtrata e fresca:

- acqua naturale fresca
- acqua leggermente frizzante fredda
- acqua frizzante fredda.



Bocca girevole con angolo di rotazione a 150° ed estraibile a seconda della versione scelta

Canali di erogazione separati per acqua corrente miscelata e acqua filtrata e mousseur igienico con doppia uscita



Pulsante led semi touch: per acqua filtrata

Leva: per acqua corrente miscelata calda e fredda



Naturale



Leggermente frizzante



Frizzante

- Refrigeratore collocabile in qualsiasi spazio della cucina, direttamente sotto il lavello o entro un raggio di 4 metri, tramite una prolunga da ordinare separatamente come accessorio (cod. 40 843 000).
- Temperatura regolabile tra 6 e 10°C.
- Erogazione di circa 1 bottiglia da 1,5 litri di acqua frizzante e fredda alla minima temperatura ogni 10 minuti.

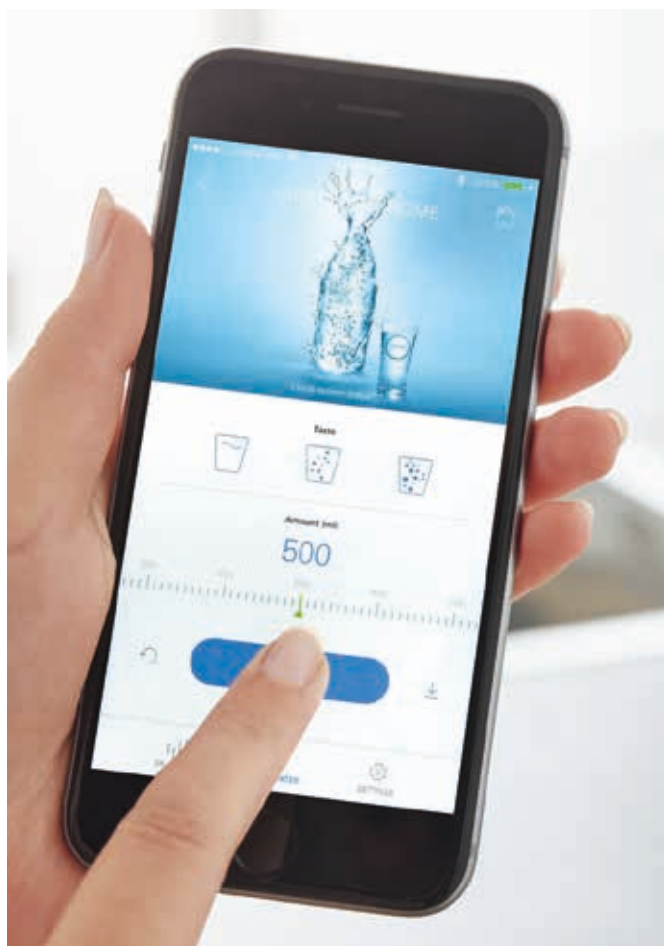
Display a colori: configurazione ed utilizzo semplificato del software con notifiche spiegate in forma di testo

Gestione tramite comando "premi e regola"



L'ULTIMO PASSO VERSO LA LIBERTÀ

I sistemi di filtrazione GROHE Blue Professional sono disponibili anche nella variante con doccetta o con mousseur estraibile, per la massima funzionalità e flessibilità.



IL MODO PIÙ SEMPLICE DI GUSTARE LA PERFEZIONE

GROHE Blue Professional è connesso e funziona tramite l'app GROHE Watersystems che garantisce un comfort totale.

Grazie all'app è possibile:

- controllare e monitorare il sistema di filtrazione usando lo smartphone
- essere avvisati quando la capacità residua dei materiali di consumo è limitata
- ordinare i materiali di consumo
- tracciare il consumo d'acqua tramite la propria app di fitness personale
- erogare acqua da remoto.

ASSORTIMENTO PRODOTTO

OGNI KIT GROHE BLUE PROFESSIONAL CONTIENE:



Registrando GROHE Blue Home si può beneficiare gratuitamente di un anno di garanzia extra. In questo modo la garanzia verrà estesa da 2 a 3 anni.

Registrazione prodotto:
product-registration.grohe.com



31 347 003 / DC3

Rubinetto 2in1
con sistema filtrante dell'acqua
bocca L

31 326 002 / DC2

Versione con doccetta estraibile



31 323 002 / DC2

Rubinetto 2in1
con sistema filtrante dell'acqua
bocca C

31 325 002 / DC2

Versione con mousseur estraibile



31 302 002 / DC2

Rubinetto
con sistema filtrante dell'acqua
bocca C

Per dettaglio finiture confrontare pag. 30

+ refrigeratore GROHE Blue Professional con testata per filtro, adattatore per cartuccia di pulizia, riduttore di pressione con adattatore per bombola di CO₂ da 2 KG.



Refrigeratore GROHE Blue Professional



40 694 000

Adattatore
per cartuccia di pulizia



46 717 000

Riduttore di pressione
con adattatore per
bombola di CO₂ da 2 kg

Se si sceglie di utilizzare la bombola di CO₂ da 425 gr., è necessario acquistare anche l'apposito adattatore (cod. 40 962 000).



40 404 001

Filtro a 5 fasi
Taglia S
capacità media 600 l
con durezza acqua
fino a 20° dKH
o un anno di utilizzo

40 430 001

Taglia M
capacità media 1500 l

40 412 001

Taglia L
capacità media 2500 l



40 547 001

Filtro ai carboni attivi
capacità media 3000 l
o un anno di utilizzo



40 691 002

Filtro Magnesium + Zinco
capacità media 400 l
con durezza acqua
fino a 17° dGH
o un anno di utilizzo



40 422 000

Starter kit
4 bombole di CO₂
capacità 425 gr



40 423 000

Bombola di CO₂
capacità 2 KG

Materiali consumabili da acquistare separatamente, scegliendo la tipologia e la misura più adatte alle proprie esigenze.

CONSUMABILI & ACCESSORI GROHE BLUE



Scansiona il QR-Code e approfitta degli sconti e delle offerte speciali del nostro shop online GROHE Blue.

Visita il nostro shop online GROHE Blue: <https://shop.grohe.com>



PIÙ SCELTA, PER UNA GARANZIA DI PURO GUSTO

Abbiamo sviluppato il sistema GROHE Blue per creare un sistema di trattamento idrico in grado di assicurare un'esperienza di freschezza e qualità inarrivabile.



+ GUSTO
- CLORO

FILTRO AI CARBONI ATTIVI

| | |
|-----------------|------------|
| Codice prodotto | 40 547 001 |
| Capacità | 3000 l |
| Altezza | 234 mm |
| Diametro | 88 mm |

+ GUSTO
- METALLI PESANTI
- CLORO
- CALCARE



+ GUSTO
+ MAGNESIO & ZINCO
- METALLI PESANTI
- CLORO
- CALCARE



FILTRO 5 FASI

| | TAGLIA S | TAGLIA M | TAGLIA L |
|--------------------|------------|------------|------------|
| Codice prodotto | 40 404 001 | 40 430 001 | 40 412 001 |
| Capacità a 20° dKH | 600 l | 1500 l | 2500 l |
| Altezza | 234 mm | 315 mm | 350 mm |
| Diametro | 88 mm | 88 mm | 103 mm |

FILTRO MAGNESIUM + ZINCO

| | |
|--------------------|------------|
| Codice prodotto | 40 491 002 |
| Capacità a 17° dGH | 400 l |
| Altezza | 315 mm |
| Diametro | 88 mm |

IL MODO PIÙ SEMPLICE PER AVERE BOLLE PERFETTE

Combinando il filtro con la fornitura di CO₂, potete godervi il beneficio di assaporare tre diversi tipi di acqua: naturale, leggermente frizzante e frizzante. Mentre la bombola di CO₂ da 2 Kg fornisce circa 200 l* di acqua frizzante, la bombola di CO₂ da 425 g ne fornisce circa 50 l.*

TUTTI GLI ACCESSORI UTILI PER VIVERE AL MEGLIO LA GIOIA DELL'ACQUA FILTRATA GROHE BLUE



40 437 000
6 Bicchieri in cristallo



40 405 001
Caraffa in cristallo



40 848 SD0 / GNO / DLO / ALO
Bottiglia in Tritan (privo di BPA)
Bottiglia in acciaio inox - 450 ml
Bottiglia in PVD - 450 ml



40 434 001
Cartuccia per pulizia
40 694 000
Adattatore per filtro di testata
solo per l'utilizzo con 40 434 001



40 843 000
Prolunga per installazione
del refrigeratore nella stessa cucina,
fino ad una distanza massima di 4 m



| | BOMBOLA CO ₂ DA 425GR | | BOMBOLA CO ₂ DA 2 KG |
|---------------|----------------------------------|------------------------------------|---------------------------------|
| Cod. prodotto | 40 422 000 | 40 920 000 | 40 423 100 |
| Contenuto | 4 pezzi (1 confezione) | 1 pezzo (confezione min. 18 pezzi) | 1 pezzo |
| Capacità | 50 l (circa, acqua frizzante) | 50 l (circa, acqua frizzante) | 200 l (circa, acqua frizzante) |
| Altezza | 358 mm | 358 mm | 470 mm |
| Diametro | 60 mm | 60 mm | 120 mm |
| | Adattatore per bombola | | |
| Cod. prodotto | 40 962 000 | | |

* Valore variabile in funzione della durezza e della temperatura di ingresso dell'acqua.





GROHE BLUE

LE RISPOSTE A TUTTE LE VOSTRE DOMANDE

QUALI FILTRI SI POSSONO USARE CON I SISTEMI GROHE BLUE?

Si possono usare solo i filtri GROHE Blue.

OGNI QUANTO È NECESSARIO SOSTITUIRE IL FILTRO?

Il filtro deve essere sostituito una volta raggiunto il limite di capacità o dopo un anno (a seconda di quale dei due eventi si verifica per primo). Con GROHE Blue Pure un segnale acustico comunica di provvedere alla sostituzione. Con GROHE Blue Home+, GROHE Blue Home e GROHE Blue Professional, sul display del frigo gasatore viene visualizzata la capacità filtrante residua. Se la capacità residua è <10%, il LED della manopola lampeggia e, quando il livello scende all'1% una luce arancio che lampeggia rapidamente indica che la cartuccia va sostituita. Se il dispositivo è integrato all'app GROHE Watersystems, ricorderà di cambiare il filtro al più presto inviando una notifica push.

QUAL È LA DURATA MASSIMA DI UN FILTRO SE L'IMBALLO ORIGINALE NON VIENE APERTO?

Un filtro sigillato non ha scadenza.

QUALI BOMBOLE DI CO₂ SI POSSONO USARE CON I SISTEMI GROHE BLUE?

Solo con le bombole di CO₂ GROHE Blue si ha la certezza che tutti i componenti siano idonei e correttamente funzionanti. L'uso di bombole di CO₂ di terzi può infatti causare danni al riduttore di pressione di CO₂ e alle guarnizioni in esso installate.

OGNI QUANTO È NECESSARIO SOSTITUIRE LA BOMBOLA DI CO₂?

Appena l'acqua non risulta più frizzante. Per dare un segnale d'allerta, l'indicatore LED sulla manopola sinistra di GROHE Blue Home+, GROHE Blue Home e GROHE Blue Professional lampeggia in bianco poco prima che la bombola sia da sostituire. Se connesso, il sistema invierà anche una notifica push tramite l'app GROHE Watersystems.

DOVE POSSO ACQUISTARE I FILTRI GROHE BLUE?

- Shop online GROHE Blue (app GROHE Watersystems per riordino automatico)
- Rivenditori Autorizzati GROHE e principali catene fai-da-te
- Centri Assistenza Autorizzati GROHE (chiamare il numero verde 800 642 674 per avere indicazioni sulla sede più vicina al proprio indirizzo)
- Installatori specializzati GROHE Blue
- Siti e-Commerce.

DOVE POSSO ACQUISTARE LE BOMBOLE CO₂ GROHE BLUE?

- Shop online GROHE Blue (app GROHE Watersystems per riordino automatico)
- Rivenditori Autorizzati GROHE e principali catene fai-da-te
- Centri Assistenza Autorizzati GROHE (chiamare il numero verde 800 642 674 per avere indicazioni sulla sede più vicina al proprio indirizzo)
- Installatori specializzati GROHE Blue
- Siti e-Commerce.

LE BOMBOLE CO₂ GROHE BLUE SI POSSONO RICARICARE?

Sì, è sicuramente la soluzione più conveniente. È possibile trovare maggiori dettagli sulla procedura di ricarica visitando la pagina del nostro shop online (shop.grohe.it).

DOVE POSSO RICARICARE LE BOMBOLE CO₂ GROHE BLUE?

- Shop online GROHE Blue con servizio exchange «vuoto per pieno»
- Rivenditori Autorizzati GROHE
- Centri Assistenza Autorizzati GROHE (chiamare il numero verde 800 642 674 per avere indicazioni sulla sede più vicina al proprio indirizzo)
- Installatori specializzati GROHE Blue
- Rivenditori CO₂ alimentare.

COME SI SOSTITUISCE IL FILTRO?

Semplicemente svita il filtro e avvita il nuovo nell'apposita sede. Non è necessario chiudere l'acqua.

COME SI SOSTITUISCE LA BOMBOLA DI CO₂?

Anche la bombola di CO₂ si sostituisce facilmente: si svita e avvita la nuova ricarica nell'apposita sede. È facile!

GROHE BLUE FINITURE

| | GROHE BLUE PURE | GROHE BLUE HOME+ | GROHE BLUE HOME | GROHE BLUE PROFESSIONAL |
|----------------------------|--------------------|---------------------|--------------------|----------------------------|
| ● 00 / CROMO | ● | ● | ● | ● |
| ● DC / SUPERSTEEL | ● | | ● | ● |
| ● DL / ORO ROSA SPAZZOLATO | | | ● | |
| ● AL / GRAFITE SPAZZOLATO | | | ● | |
| ● KF / NERO ULTRA OPACO | ● | | | |
| ● KS / NERO VELVET | | | ● | |

Seguici su



Scopri di più su blue.grohe.it



GROHE S.p.A.
Via Crocefisso, 19
20122 Milano
Italia

© 03/2023 – Copyright by GROHE

PART OF **LIXIL**