

Pure Freude
an Wasser

GROHE

ماء. ذكاء. استمتاع.

رقم 1.2019

من الصنبور إلى مائدتك مباشرة

كُنّ منظم: ثنائي الصنبور
والمغسلة المثاليين اللذان
يجعلان من الطهو متعة

مجموعة خاصة للحمامات

كلّ ما تحتاج إليه لإعادة تصميم
حمام أحلامك

الطعم يحدث الفرق

أحدث التوجهات للمطابخ؟
استخدام المياه لتعزيز مذاق الطبق



مايكل راوتركوس
المدير العام التنفيذي لشركة Grohe AG

عزيزي القارئ وعزيرتي القارئة،

زبائننا علي الاستمتاع بمياهٍ تعتبرُ الموردُ المحليُّ الأمثلُ لهم: مياهٌ تصلهم من الصنبور وتُنقى لتكتسبَ مذاقاً أفضل. يرسلُ تطبيقُ Ondus الموصولُ بشبكة الانترنت إلى الزبائن تنبيهًا تلقائيًا يعلمهم بضرورة إعادة طلب المرشح أو عبوات ثاني أكسيد الكربون. وبذلك تشكّل مجموعة GROHE Blue الحلّ الأنسب والأكثر استدامةً على الإطلاق. ففي نهاية المطاف، شربُ مياه الصنبور المنقاة يعني تقليص استخدام العبوات البلاستيكية والحدّ من عمليات إعادة التدوير المستهلكة للطاقة.

نحن، في شركة GROHE، نفضّل دومًا في المستقبل، ولا سيما في كيفية تشكيل مستقبل المياه. لهذا السبب، نوجّه طاقاتنا كافة نحو إضفاء بُعد رقمي على المياه ودمجها في منزل ذكي. وأثمرت جهودنا بالفعل، فقد تغنّى بها زبائننا وخبراء القطاع كشركات التأمين ما أسهم في النجاح الكبير الذي لقيه نظام Sense Guard و Sense Guard للماء الذي لقيه بنا منذ البداية. فيفضل وظائف نظام Sense Guard المضافة حديثًا، يمكنكم اليوم تتبّع حجم استهلاك المياه في المنزل بكل سهولة. لذا أسمح لنفسي بثقة كبيرة أن أعلن أننا بصدد تغيير تجربة المياه نفسها بفضل GROHE. ففي GROHE، نبتكر حلولًا ذكية خاصة بالمياه تسهم في تغيير نمط العيش نحو الأفضل والأكثر رضاءً.

إذًا، وبينما تتصفّحون هذه الأوراق، أدعوكم إلى مشاركتنا شعارنا "الاستمتاع الأمثل بالمياه" (Pure Freude an Wasser). وإذا ألهمتكم التصاميم والأفكار المبتكرة، لا تردوا في زيارة أحد معارضنا وشركائنا من شركات البيع بالتجزئة للاختبار بعض منتجاتنا بشكل مباشر.

مع فائق الاحترام،
مايكل راوتركوس

لقد تغيّرت نظرُنا إلى الحمامات والمطابخ تغييراً جذرياً في السنوات العشر الماضية. فلم نعد نراها مساحات مغلقة ذات طابع وظيفي بحت. فقد غدت المطابخ اليوم أماكن للترفيه والتسلية وغالبًا ما يتم دمجها مع غرفة الجلوس أمّا الحمامات فقد أصبحت مساحات للرفاهية الشخصية وجزءًا من غرفة النوم. لذا وانطلاقاً من هذا المبدأ، أردناهم أن تعكس هويتنا وتناسب مع رؤيتنا التصميمية الشاملة.

بصفتي المدير التنفيذي لشركة Grohe AG، أعتزُّ فخرًا بمساعدتنا الزبائن في بث الحياة في هذه المساحات الجديدة، وذلك بفضل عرضنا المتنامي للطلول المتكاملة الخاصة بالحمامات. بعد النجاح الذي حققناه في مجموعتنا السيراميكية الثلاث الأولى، التي أطلقناها منذ سنتين، ها قد أضفنا مجموعة رابعة باسم Essence (أو الجوهر). فتصميمها الأنيق المقتصر على الوظائف الجوهرية والأساسية يشكل الرفيق المثالي لتشكيلتنا من صنابير Essence فيجعلهما متكاملين كل التكامل من حيث الشكل والوظيفة. أمّا في ما يتعلق بالألوان فيتمتع زبائننا بميزة "حرية الاختيار". متى يقع خيار أحد الزبائن على لونٍ من بين مجموعة ألواننا العشرة ومشتقاتها المتراوحة من البرتقالي الدافئ إلى الرصاصي الداكن البسيط، يكون واثقاً كل الثقة من توافر كافة المنتجات ذات الصلة بذلك اللون، من الصنابير ورشاشات الاستحمام إلى الأكسسوارات كقضبان تعليق المناشف ولوحات صناديق الطرد المدفونة الخاصة بالمرحاض.

فيما تتحوّل الحمامات إلى منتجات خاصة، أصبحت المطابخ مركز اللقاء الاجتماعي في منازلنا. لقد بتنا نمضي وقتاً أطول فيها ونحن نعد الوجبات ونفكّر أكثر في ما نضعه بأطباقنا من مأكولاتٍ وأكوابنا من مشروبات. ولما غدا مفهوم العضوي والمحلي من العناصر الجوهرية في حياتنا أطلقنا مجموعتنا من صنابير GROHE Blue Home بغية مساعدة

06 مجموعات الحمام

18 GROHE Atrio | 16 GROHE Essence | 10 (حرية الاختيار) Freedom of Choice
26 Perfect Match | 22 GROHE Lineare | 20 GROHE Plus
الإرث ركيزة الإبداع | 28
32 Cube Ceramic | 30 Ceramics | 36 Sensia Arena | 34 Essence Ceramic
مفاتيح الطرد | 46 Euphoria SmartControl | 42 استمتع بالاستحمام وانتعش
50 Rapido SmartBox | 48 رشاشات الاستحمام Rainshower

52 قصص من المطبخ

احواض المطبخ | 58 Freedom of Choice: ألوان المطبخ | 62
مذاق يشكل كل الفرق | 66 GROHE Blue Home | 72
إختبار معمل | 82 GROHE Red | 75 GROHE Blue Pure

التحكم 88 باستهلاك المياه

93 GROHE Sense Guard | 92 GROHE Sense
إدارة المياه من هاتفك | 94
تطبيق Sense | 95

Grohe AG
Feldmühleplatz 15
D-40545 دوسلدورف، ألمانيا
grohe.com

فريق GROHE
مايكل راوتركوس، جيرهارد ستورم
مايكل سيوم، ثورستين سبيرلنتش،
د. ساشا دورنبوش

الإدارة الإبداعية
ماريلا بورغيتش

التنسيق المركزي
سوزان كنجز

تصميم وإخراج المقالة الافتتاحية
هانس بوسرت
المحرر
جوزي ثاديوس جونز

المدقق اللغوي
جو روبرتس

المساهمون
ليزا كوهين
سامي إيموري
جين أندوم
مايكل فيتزباتريك
أتيلا هارتفيج
ناتان ما
مايك باركر
ماغنوس بيترسون
جوليا باينز
لويزا رولنهاغن
دلفين سان جان
نانسي سمولوود

الدعم الإعلامي
Laudert, Home of Media
Von-Braun-Straße 8, 48691 Vreden
laudert.com

© 07/2019 – حقوق الطبع والنشر خاصة بـ GROHE

لا نتحمل أي مسؤولية عن أي مطبوعات وصور غير مرغوبة يتم تلقيها.
لا نتحمل أيضًا أي مسؤولية حول الدقة على الرغم من الاختيار المتأن
للمصادر.

يُمنع استخدام أو استنساخ أي جزء من هذه المجلة بأي شكل
من الأشكال دون الحصول على إذن خطي بذلك.
كافة الحقوق محفوظة.







مجموعات الحمام



كيف تصمّم حمامًا متناسقًا ومتناغمًا؟ السُّرُّ يكمن في دقة التفاصيل

بقلم: ناتان ما

طواقم حمامات كاملة متكاملة، من رأس رشّاش الاستحمام إلى لوحة الشطف بألوان مطابقة مثل الرصاصي الداكن، أو النيكل الباهت، أو عدد من درجات الألوان الأخرى. بذلك، يصبح اختيار الحمام أكثر متعة، لا بل قد يشكل ذلك فرصة للتعبير عن نفسك. بفضل ميزة حرية الاختيار Freedom of Choice، يمكنك انتقاء الطلاء المناسب لك.

مع ذلك، لا ينطبق اختيار مفهوم تصميم الحمام على الألوان وحدها بل يجدر بك أيضًا التمعّن بالأشكال والأنماط. من هنا، تسمح لك مجموعة الرفيق المثالي Perfect Match من GROHE، بأن تحرّص على خلق تناسق واضح بين جميع عناصر الحمام بحيث تكون متكاملة جماليًا ورونقًا ومتناسقة في الشكل والوظيفة. فكل صنوبر مصمّم مع مجموعته الخاصة من بلاط السيراميك ويتكاملان من حيث جمال الشكل والاستخدام. لا يبدو التصميم ككلّ متناسقًا جماليًا فحسب، إنما تحرّص الهندسة الدقيقة على أن تعمل احواض والصنابير بانسجام، الواحدة منها مع الأخرى، ما يضمن أداءً مثاليًا لمغسلة لا تتناثر فيها المياه. تقدّم منتجات GROHE المتعددة الاستخدامات والراقية سهولة أكثر من أي وقت مضى في اختيار مجموعة من الأجهزة المتطابقة المصممة بما يناسب نمط حياتك.

في الماضي شكّل الحمام مجرد مساحة نفعيّة، لكنه استمر في توسيع خدماته حديثًا مع ابتكار المهندسين ومصمّمي الديكور، فأصبح مساحاتٍ للاسترخاء. بما أننا اليوم بتنا نمضي وقتًا أطول فيه، أخذ المصمّمون يشدّدون على أهمية إضفاء تصوّر داخلي متكامل له. ولعلّ تحديد أسلوب تصميم الحمام لم يكن بالمهمة الصعبة قط. أكان التصميم المختار أنسيابيًا وعصريًا أو بسيطًا ودافئًا، تضيّ خطوط منتجات GROHE الشاملة سهولةً على عملية إيجاد نقاط التلامس، وأنواع السيراميك المناسبة وغيرها من المزايا الإضافية بغية التوصل إلى أسلوبٍ مترابط متناسق. فقد صمّمت هذه الأخيرة لمنح مظاهر متجانسة وموحّدة بكل سهولة ومن دون تكلف. ففي النهاية، كلما خصّصت وقتًا أقلّ تمضيه في إيجاد الحلول المناسبة لحمامك نجحت في امضاء وقت أطول تستمتع بالغرفة التي تم ابتكارها. وفي الواقع، يؤدّي اللون دورًا مهمًا بوجوه خاص في التنسيق داخل الحمام. بالرغم من أنّ المناشف، والصابون، وستائر النافذة قد تضيّ لمعة لون إضافية، إلا أن مجموعة حرية الاختيار "Freedom of Choice" من GROHE تقدّم لك تشكيلة مماثلة من خيارات تجد نقاط التلامس مع المغاسل، ورشاشات الاستحمام، وأحواض الاستحمام. وتقدّم مجموعة Essence، على سبيل المثال، طيفًا واسعًا من الألوان والطلاءات، حيث تتوافق

حرية الاختيار



تصميم حمام أحلامك | الجزء 1



"أظننا بلغنا يوماً وعصراً يتمتع فيهما المصمّمون بحرية أكبر بكثير للقيام بما يحلو لهم"

مايكل سوم، نائب رئيس قسم التصميم في GROHE

"نصيحتي لكم، كي تحصلوا
على ألوان دافئة، يجب
اعتماد مخطط تدرّج الألوان".

بري ليتش، مصممة ديكور



تعتبر "مجموعة الألوان" من GROHE المتنامية صندوق الأدوات المثالي لمصممي الديكور وأصحاب البيوت

بري ليتش، مصممة ديكور

المقاوم للخدش المصنوع بواسطة الترسيب الفيزيائي للبخر متوافرٌ بعشرة ألوان تشمل الألوان الباهتة العصرية والطلاءات البرّاقة التي لا ينطفئ لمعانها. ويتوافر طقمٌ مثاليٌ يناسب كل حمام بدءاً من الصنابير إلى قضبان تعليق ورق الحمام ولوحة الشطف؛ لذا ما عليك سوى اختيار ما يناسب أسلوبك الخاص. فتدرّجات الألوان النحاسية الفاخرة من طلاءات Warm Sunset، مثلاً، تتلاءم بشكل تام مع الأسطح الرخامية أو الاسمنتية الداكنة، بينما تأتي مجموعة SuperSteel لتعوّض عن دفء الأخشاب ذات اللون المتوسط الدرجة بسطح منطفيّ اللمعة فاخر ومتعدد الاستخدامات يندمج بكل سلاسة مع الأجهزة والأكسسوارات البرّاقة. ولعلّ الميزة الفضلى تكمن في أنّ أيّ سطح سيتناسب تماماً وبكل سهولة مع أيّ لون تختاره.

من الدفء الخام للألواح الخشبية المعتقّة إلى الجاذبية الحادة للصنابير اللامعة العالية الجودة، تمتدّ مجموعة واسعة من الأمزجة والأجواء، والمواد، والزخارف التي يجدر بك النظر والتمعن فيها عندما تعمدُ إلى تصميم حمامٍ أحلامي. والواقع أنّ تصميم الديكور تخطى الطابع الأحاديّ اللون، منتقلاً إلى فهم أكثر غنى وشموليةً لكيفية تصميم الحمام بدءاً من الأرضية وصولاً إلى السقف. لكن ما هي قواعد إيجاد التجهيزات الثابتة التي تناسب تصميماً مترابطاً متناعماً؟ يجب ما يكل سوم، نائب رئيس قسم التصميم في GROHE: "صراحةً، لا تتوافر أي قاعدة. أظننا بلغنا يوماً وعصراً يتمتع فيهما المصمّمون بحرية أكبر بكثير للقيام بما يحلو لهم". هذه الروح كامنة في قلب مجموعة الألوان Colors Collection من GROHE، التي تقدّم حرية الاختيار المطلقة. فالغشاء

في جعبة بري ليتش 20 سنة من الخبرة في التصميم السكني والتجاري، وهي مخضرمة في مجال التصميم الداخلي. تقدّم استشاراتٍ، من مقرّها في ملبورن، أستراليا، إلى الشركات الخاصة والزبائن الأفراد ليبتكروا مشاريع تبهّر الأنظار. وتركز ليتش بوجوه خاصي على القدرة التحويلية التي تتمتع بها الألوان فتعمل مثلاً مع شركات الطلاء لاقتراح أهم الصيحات على المستهلكين.

بري ليتش، مصممة ديكور
breeleech@

صُمِّمَت هذه المجموعة المتزايدة بمدى شامل وجاذبية سرمدية ومرتكزة إلى سنوات من الخبرة الغنية في هذا القطاع. ويشرح سوم في هذا الإطار: "ما لاحظناه في خلال زيارتنا معارض التصميم هو اكتساح الألوان الدافئة المنازل سنة بعد سنة". وتوافقه الرأي مصممة الديكور والأسلوب، بري ليتش معلّقة: "إن بروز الألوان المحايدة الدافئة، مثل البيج والبسكويت، له تأثير على هذا الميل، فضلاً عن اللون الوردي الذي يزداد رواجاً".

لكن كيف لك الاستفادة إلى الحد الأقصى من هذه الظلال الجديدة فتصمّم حقاً ما يشبهك كلّ الشبه؟ حسناً، إليك بعض الأفكار من ليتش: "نصيحتي لكم، كي تحصلوا على لوحة ألوان دافئة، يجب اعتماد مخطط تدرّج الألوان يتناسب ومختلف التدرّجات. فعلى سبيل المثال، يُمكن تنسيق اللون الزهري مع تدرّجات ألوان تتراوح من الوردي إلى البورغندي أو الخمري". يصحّ تبني هذه الطريقة حتى لو لم ترغبوا في ترك أثر واضح من خلال لون بارز، وتشدّد في هذا الإطار: "إن أردتم تبني نمط تقليدي، ابحثوا عن الألوان العاجية الداكنة مثل البسكويت والبيج. فبرأيي هذه الألوان الطبيعية تبرز عند اعتمادها في حالة تفاوت في البنية أو في حال توافر أشكال يدوية الصنع مشوبة بالعيوب فتضفي عليها بعض الشغف. وقد تضيفون لمساة متغيرة من خلال بياضات ذات ألوان أكثر دكناً ودفئاً".



النيكل الباهت

أساس أيّ مخطط ألوان ناجح: التناسق

إنّ مجموعة الألوان Colors Collection من GROHE مزوّدة بمخطط ألوان متناسقة للحمامات، ممّا يوفّر على المرء عناء التخمين والتفكير. بالرغم من أن تصميم الغرفة يقوم على الأسطح والأرضيات، إلا أن المعدّات والتجهيزات الثابتة تضفي اللمسة التي تمنح هذه الأخيرة هوية متميزة خاصة بها. يعلّق سوم في هذا الإطار: "إن طريقة تأثير اللون، والطلاء والمواد على الحمام تتجلى، برأبي، من خلال الصنوبر الذي يغدو الجوهرة ويُعتبر بالتالي الأكسسوار الضروري لمصمّم الديكور. ما يشكّل طريقة تضيف تفصيلاً وجودةً رفيعة المستوى إلى معالم تصميم الديكور". باختصار، لقد بات من السهل اليوم، مع مجموعة GROHE المتنامية، إيجاد ما يناسب تناسباً مثالياً كلّ مفهوم معتمد للتصميم الداخلي.



الكروم



الرصاضي الداكن الباهت



النحاسي الداكن الباهت



النحاسي الفاتح الباهت



النيكل



النحاسي الداكن

متاحة
بطلاءات
ملمعة
وأخرى ذات
بريق باهت



الرصاضي الداكن



النحاسي الفاتح



الحديدي الصلب



مجموعة Essence من GROHE

خط منتجات واحد وتصميم ساحر فريد

مجموعة فاخرة من منتجات متميزة تسحر بتصميمها الحديث. تلك هي الفلسفة الكامنة في مجموعة Essence من GROHE.

لن تتردّد باستلهام الإيحاء من طلائف Essence العالين الجودة لأنّهما يمزجان أناقة الأسطح الملمّعة الكلاسيكية ونقاء الأسطح ذات البريق الباهت الحريري. وتقدّم لك مجموعة Essence خيارًا غنيًا لمشاريعك، وتعدك بتوفير كلّ ما تحتاج إليه لتبتكر عناصر التصميم الأجل: المزيد من الطلاءات السرمديّة، والمزيد من الألوان الملهمة، والمزيد من المواد الفاخرة. ما عليك سوى اختيار المزيج الأنسب للحمام الذي تعمل على تصميمه. وتشمل المجموعة المحدثّة من Essence حاليًا عشرة ألوان، وتمنحك خيارات أكبر لتعبّر عن أفكارك بأفضل الطرق.



هندسة إبداعية

GROHE ATRIO

أمعن النظر في الدائرة. إنها أحد العناصر الأساسية للهندسة الطبيعية. تكتسي شكلاً صافياً يمزج الطابع الهادئ والديناميكي في آن واستعارة مرئية تجسّد الكمال والخلود في آن آخر. تنطلق GROHE في مجموعتها الجديدة Atrio، من هذا الشكل الجوهري والأنيق لتبتكّر أداة رمزية صُمّمت كي تدوم طويلاً. إنّه تصميم رائع لا يبطل، يتّسم بوضوح الرؤية والجمالية المصقولة، وبعيد كلّ البعد عن العناصر غير الضرورية. صُمّمت مجموعة Atrio الجديدة من GROHE، بالاستناد إلى هذه المبادئ، كرمز للأناقة والدقّة. وتعتمد المجموعة الشاملة من أدوات الحمام النحاسيّة الشكل الأصيل الذي يتجاوز صيحات الأسلوب والموضات المحليّة، وهي مصمّمة للمستهلكين الذين ينشدون التميّز والتفرّد على حد سواء، ويمتلكون شجاعة كافية للتميّز والخروج عن المألوف.

من المقبض المتصالب الجريء الذي يحمل علامتي H و C شبه الظاهرتين، إلى الشكل الأسطواني الرشيق المنقذ بواسطة تقنية الخراطيش الفائقة النخافة المتطورة المعتمدة من GROHE، تحوّلت هذه التفاصيل المدروسة بعناية إلى أداة ذات تصميم أبدي مؤكّد. صُمّمت مجموعة Atrio بعناية فائقة وتمّ تجميعها يدوياً، مستوفيةً بذلك أعلى المعايير التي تشتهر بها GROHE من حيث التصميم والأداء.

جمالية البساطة هذه تمنح مجموعة Atrio أناقة خالدة. فقطر شكلها الأسطواني الأملس لا يتغيّر من القاعدة إلى الأعلى، بينما ينحني الصنبور بحدّ ذاته على شكل القوس المثالي لنصف الدائرة، فتتكامل العناصر أحدها مع الآخر لتوليد عرض بصري يتميّز بالفرادة والقوّة. وتشكّل التفاصيل الدقيقة بدورها التصميم من الداخل والخارج على حدّ سواء، وتحرص من وجهة النظر الهندسية على تحقيق نسب متوازنة وتقاطعات خالية من العيوب. ففي مجموعة Atrio، التصميم مطلق لا تحدّه حدود. ويتوافر كل منتج من مجموعة Atrio بثلاثة أنواع من الطلاءات وبأحجام مختلفة، مما يجعله متعدّد الاستعمالات بما يكفي لتلبية المتطلّبات الفردية من حيث الذوق والنطاق.

دقة تتخطى كل تصميم

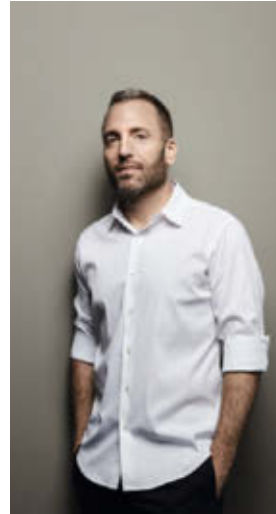
بقلم: دلفين سان جان

يعكس هذا التصميم مجموعة Plus بطريقة مختلفة تمامًا. إنّما يبقينا على حالها متعدّد الاستعمالات. ويعلّق سيوم في هذا السياق: "ما يعجبني في هذا الشكل أنه يتميّز عن الدائرة أو المكعب، إذ تحوطه هالته الأثوية الخاصة، فتضفي عليه أناقة". لذا، فإنّ مجموعة Plus تناسب حقّامك، سواءً أكان يغلب عليه طابع المنحنيات أو الزوايا.

فضلاً عن ذلك، يتميّز هذا التصميم الأنيق بكونه مزوداً بالتقنية المعدّة للمستقبل والمتمثلة بشاشة عرض LED للحرارة موجودة في أعلى الصنبور، وتوفّر دقة في تحديد الحرارة من لحظة إلى أخرى. وبغية الاستمتاع بضبط سريع للحرارة، تحوي التقنية ترميزاً بالألوان بحيث يشير اللون الأزرق إلى المياه الباردة، والأحمر إلى المياه الساخنة، فتتدرّج الحرارة بشكل جميل. وبمجرّد إيقاف تشغيل الصنبور، يختفي الرقم، ويعود الصنبور إلى شكله الأصلي المبسّط.

ولعلّ أفضل ما يميّز هذه المجموعة يتمثّل بكون الصنبور يملك نوعين مختلفين من الرشاشات، بحيث يتحوّل بتلوحة يد من النمط العادي إلى نمط رشاش موفّر للمياه. وتمتاز مجموعة Plus أيضاً بالمرونة بفضل الرشاش القابل للسحب. وتُعتبر هذه الحنفية الأولى من نوعها ضمن فئتها إذ تقدّم هذه الميزة الجديدة. فالحنفية وخرطومها يمتدان ويؤدّيان وظائف أكثر، فتصلح بذلك بشكل مثالي لغسل الحيوانات الأليفة أو الأطفال، أو حتّى ملء الحاويات خارج الحوض. يفسّر سيوم قائلاً: "إنها تدخل فعلاً بعض خصائص المطبخ الحديث إلى الحمام، لكنها تبقى، مع ذلك، موجهة إلى حد كبير نحو التصميم". إضافة إلى ذلك، يزوّد هذا الصنبور الفائق الأناقة بفضوّة دوارة تخوّل التمتع باستعمالات أكثر تنوّعاً. لما نجحت مجموعة Plus بدمج التصميم والأداء معاً تراها تضفي بالفعل على كلّ حمام ميزة فريدة.

إنّ الشكل المعتمد هو أول ما ستلاحظه في مجموعة Plus الجديدة. فحنفياتها ليست مستديرة أو مربعة فحسب، بل تستنبط الأفضل من الأشكال الهندسية والطبيعية في آن وتدمجها معاً للحصول بدقة مطلقة في أي إطار. والواقع أنّ هذا القرار الواعي والطوعي اتخذته فريق المصمّمين في GROHE الذي استوحى المجموعة من الهندسة المعمارية. يوضح مايكل سيوم، نائب رئيس قسم التصميم في GROHE: "يعتبر القوس D أحد أكثر العناصر قوة من حيث البنية في الهندسة المعمارية. فعندما بنى الرومان قنواتهم المائية، استخدموا الكثير من هذه الأقواس". اليوم وبينما تعمل GROHE على إيصال المياه في القرن الحادي والعشرين إلى المنازل، من البديهي أن تستوحي هذه الأشكال الهندسية عينها التي تركت تأثيراً قوياً طبع الحقة الكلاسيكية، لكونها تمثّل القوة والخفة.



يتولّى مايكل سيوم نائب رئيس قسم التصميم في GROHE، مسؤولية وضع التصميم المبتكرة التي تستقطب روح ومخيلة المهندسين المعماريين وأصحاب البيوت في أنحاء العالم كافة. ويشرح في هذا الإطار وجهة نظره: "علينا نحن، كمصمّمين، إشراك زبائننا. علينا أن نجذبهم إلى نقاش". يوقّع سيوم اسمه على الكثير من التصميمات الحائزة جوائز، ويسلط انتباهه بشكل خاص على عرض فئات جديدة مثل المجموعة الجديدة لصنابير Plus من GROHE: "الابتكار والمظهر العصري: ما الذي قد يضاهاى دمجا مثالياً مماثلاً؟"

مايكل سيوم، نائب رئيس قسم التصميم في GROHE



"إن مجموعة Plus تُدخل فعلاً بعض مظاهر
المطبخ الحديث إلى الحمام، لكنها تبقى
معنيّة إلى حد كبير بالتصميم".

مايكل سيوم، نائب رئيس قسم التصميم في GROHE



مستوحاة من الهندسة المعمارية

تمتّع بأقصى قدر من المرونة في
خياراتك التصميمية

كلّ تصميم من تصاميم مجموعة Lineare محض رسم يدمج أشكالاً مستديرة ومربّعة نابغةً من نسب رشيقة وملساء. كي نُؤمّن لك الراحة القصوى، صقلنا الأشكال الهندسية البسيطة واعتمدنا الخطوط الناعمة. لما كانت مجموعة Lineare تكتسي طابعاً فريداً غدت بالتالي الخيار الأنسب والمثالي للحمام الكلاسيكي والتقليدي على حدّ سواء، ما يمنحك كامل الحرية في خياراتك التصميمية.





GROHE **LINEARE**

البساطة الحسّية



جديد

مجموعات السيراميك
من GROHE:
اختر الحمام المناسب
لنمط حياتك





" كلّ مزيج مرّكب من مجموعة الرفيق المثالي Perfect Match،
يؤكد لربائنا تكامل وتزاوج منتجات السيراميك وأطقم
الصنابير في حمّاتهم بشكل نموذجي وفَعّال في آن."
رالف غراوبنر، مسؤول قسم فئات السيراميك في GROHE

تصميم حمام أحلامك | الجزء الثاني

PERFECT MATCH

بقلم: سامي إيموري

تحرص GROHE على أن يكون مظهر حمامك مثالياً وأداؤه مناسباً

خيارك دومًا صائبًا. فإن انتقيت مجموعة Bau العملية الحديثة، أو مجموعة Euro المرنة والنايضة بالحياة، أو مجموعة Cube ذات النمط الحضري، أو مجموعة Essence ذات الأناقة الطبيعية، ستحصل في نهاية الأمر على حمام ينم عن عناية وتأني في الاختيار.

مع ذلك، لا يتعلّق الأمر بالعناصر الجمالية فحسب. بمجرّد أنك انتقيت مجموعة الرفيق المثالي Perfect Match، نضمن لك الحصول على مزيج مصمّم بإتقان واحتراف. يشرح غراوبنر: "تم اختيار مجموعات الرفيق المثالي Perfect Match من GROHE للتحقق من تناسقها على صعيد نطاق الأسعار والانسجام البصري، وأيضًا على صعيد تطابق الأداء". ففي مختبرات GROHE يعمل فريق من المهندسين على اختبار تصاميمهم بكل عناية لضمان الحدّ قدر الإمكان من تأثير المياه، مبتكرين بذلك الأفضل على الإطلاق في مجال هندسة الحمامات. ويضيف غراوبنر: "وهذا ما يعدّ به شعار الشريك المثالي، Perfect Match، كلّ مزيج مركّب من المجموعة، يؤكّد لزيائنا تكامل وتزاوج منتجات السيراميك وأطقم الصنابير في حماماتهم بشكل نموذجي وفعلّال في أن واحد"

أنت تملك تصوّرًا يخطّ تصميم حمامك المثالي إنّما غالبًا ما يكون تجسيد هذه الرؤيا أكثر تعقيداً مما كنت تتمتّى. والواقع أنّ طيف الخيارات المتوافرة لك بات واسعاً للغاية بفضل توافر كافة الأنماط، والمواد ومخططات الألوان اليوم في صالات العرض وعلى الإنترنت. ويشرح رالف غراوبنر، المسؤول عن إدارة مجموعات السيراميك في GROHE، مفسّرًا: "إن عملية اختيار مكونات حمامك الخاص تتسم بصعوبة فائقة لأنّ مئات آلاف الخيارات تتاح أمامك! لذا أردنا أن نمنح زبائننا العون ونقدّم لهم التوجيه وأن نرشدهم وكأنّ لسان حالنا يقول لهم: "لقد وقّرنا عليك عناء التفكير".

إن مفهوم مجموعة الرفيق المثالي Perfect Match من GROHE يراعي البساطة التامة في تصميم حمامك وبعيد عنه التعقيدات. فكلّ ما عليك فعله هو الانتقاء من تشكيلة خيارات الصنابير من GROHE ثمّ الاصغاء إلى التوصيات حول أفضل أنواع السيراميك الملائمة لها. وتتوّج النتيجة بحمام مثالي التصميم، بدءاً من الصنوبر إلى حوض الاستحمام، ينبض ذوقاً رفيعاً من دون تكلف. والأفضل من ذلك، أن كلّاً من العناصر يكمل الآخر، ويناسب ذوق الخاص. فمهما اخترت من مجموعات GROHE، سيكون

مجموعة السيراميك من GROHE
مستقاة من تاريخ غني

الإرث ركييزة الابداع

بقلم: لويزا رولنهاغن

إنّ الحّمّام المثالي أكثر روعةً من مجموع أجزائه! إذ يتطلّب توافر عناصر متنافرة إنما قادرة على التناغم معاً لتولّد مساحةً متأنّقة، مريحة، وحسّية. تتمتع شركة INAX اليابانية، التي تشكّل جزءاً من مجموعة LIXIL، تماماً كـ GROHE، بتاريخ غني من الخبرة في مجال تصميم الحّمّامات والمهارة الحرفية التفصيلية في حقل السيراميك العالي الجودة. وقد تمّ تناقل هذه الخبرة من مصنّع متمرّس إلى آخر، بهدف تقديم حلّ شامل للحّمّامات الجميلة للعملاء. وهذه الخبرة تحديداً ستُخذ منها GROHE ركييزة تبني عليها مجموعة منتجاتها وتوسّعها. يشرح ماساتاكا ميزوتاني، رئيس قسم التكنولوجيا في مجموعة LIXIL، في هذا الإطار: "اشتهرت GROHE على مرّ الزمان بتصنيعها منتجات ممتازة وسرمدية، ومجموعات السيراميك المتنامية المتوسعة مستوحاة من اسم آخر وصّغ معايير الجودة في هذا المجال، وهو INAX".

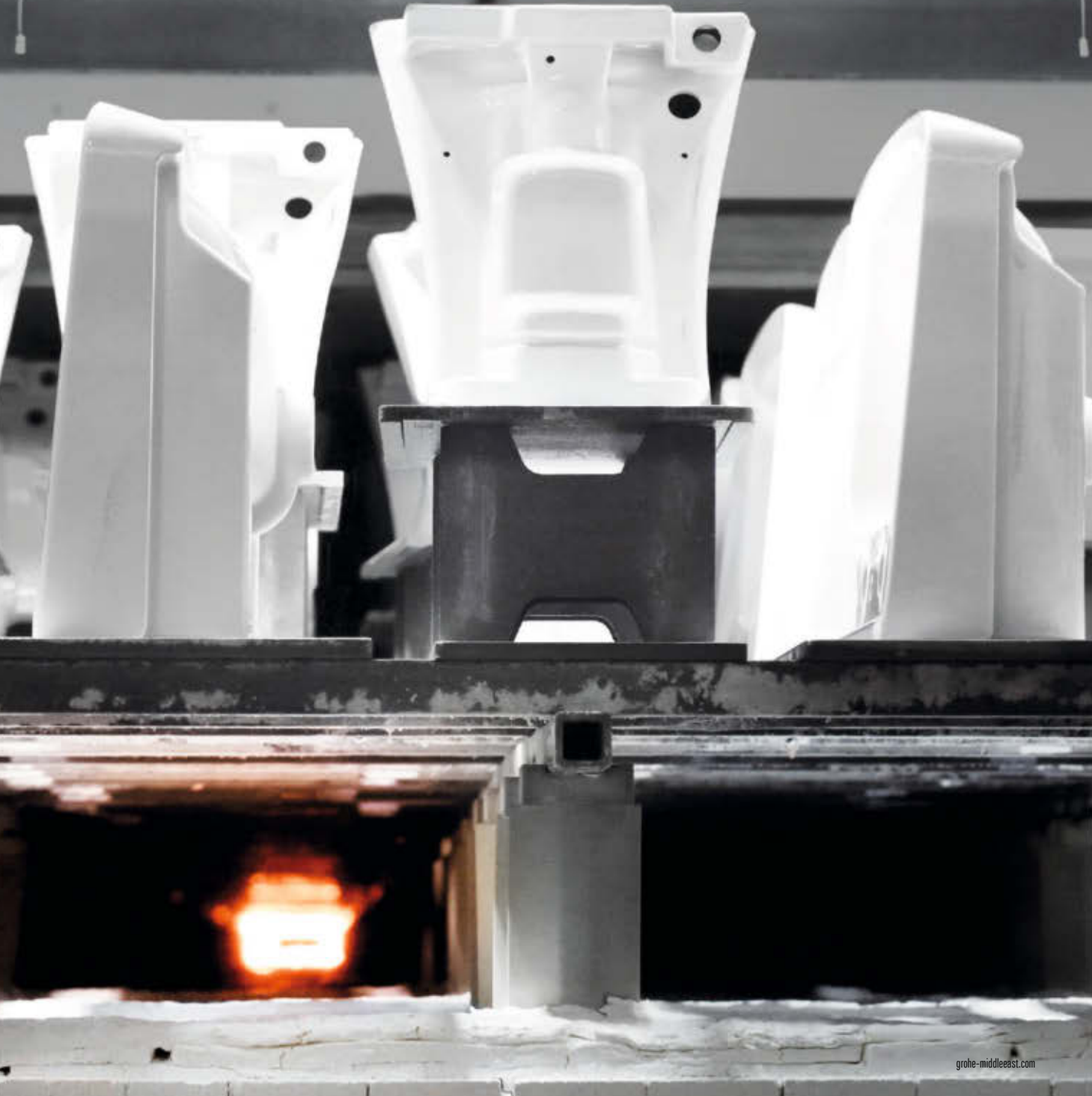
جيل جديد من الابتكار

تملك INAX تاريخاً عريقاً في صناعة السيراميك مستقى من التقاليد وقد كرّست في خلاله نفسها طويلاً للمهارة الحرفية وتجسيد الثقافة الحيّة. تأسست INAX في اليابان في العام 1924، وقامت، في بداياتها، بتصنيع بلاط سيراميك وأدوات صحّية. كان اهتمامها بالتفاصيل وتركيزها على الجودة العالية قد ساعدها في العام الذي سبق على إنشاء مشروع مشترك مع المهندس الأميركي الأسطوري، فرانك لويد رايت: تصميم فندق إمبيريال الشهير في طوكيو، الذي أبرز تألق بلاط INAX. ومنذ ذلك الحين، أصبحت الشركة رائدةً عالمياً في تصنيع البلاط والأدوات الصحية. والواقع أنّ ذلك الدمج الناجح بين الأسلوب الياباني التقليدي والخبرة المبتكرة يجعل INAX من رواد منتجات الحّمّامات الفاخرة. ولما كانت شركتا INAX و GROHE جزءاً من عائلة LIXIL استقتا من هذا التاريخ إلهاماً وُلد لديهما خبرة غامرة تدمج جميع مظاهر الحّمّام الجميل والعملي مثل المراحيض، وأحواض الغسيل، والصنابير، وأحواض الاستحمام. فكانت نتيجة ذلك مجموعات راقية من السيراميك جديرة بإرث INAX في مجال التصنيع الياباني.



"اشتهرت GROHE على مر الزمان بتصنيعها منتجات
ممتازة وسرمدية، ومجموعات السيراميك المتنامية
المتوسعة مستوحاة من اسم آخر وضع معايير الجودة
في هذا المجال، وهو INAX".

ماساتاك ميزوتاني، رئيس القسم تكنولوجيا في مجموعة LIXIL



جديد



ESSENCE CERAMIC

صفاء ودقة، وخفة الملمس. تلك هي مميزات مجموعة Essence. هي تصميم مبتكر من أشكال طبيعية وانسيابية. تعتبر مثالية لمن يجد في الحمام مكاناً للاسترخاء والتأمل. فأشكالها الرشيقة وخطوطها الطبيعية مثالية متكاملة تضيء تصميمياً باعثاً على الهدوء وأنيق كل الأناقة مانحاً الحمام بكامله مساحته للتنفس.



EURO CERAMIC

أطلق العنان لنفسك في تصميم حمامك مع مجموعة Euro Ceramic، فاجعل منه ملاذاً هادئاً واسعاً يعزز التفكير، والاسترخاء، والرفاهية. تقدم هذه المجموعة حلاً يناسب الحمامات كلها لا سيما الصغيرة منها.

CUBE CERAMIC

ابتكر نمطاً يُظهرُ أفضل ما يكمن في تصميم حمام أنيق وعصري من دون تكاليف مستعينةً بمنتجات السيراميك من مجموعة Cube Ceramic. فأدواضها المميّزة والمُنسّقة تجعل من حمامك واحةً مدنيّةً دافئةً الصدر. خذ إجازةً من العالم المُضني الخارجي ودع أشكال المدينة تلهمك.

BAU CERAMIC

قد يكون التصميم العصري والمصقول جذاباً بكل معنى الكلمة – لهذا السبب صمّمنا مجموعة Bau Ceramic بمظهر رقيق ومتقن. تقدّم هذه المجموعة حلاً شاملاً للحمامات بما في ذلك مجموعة واسعة من الأحاوض من مختلف الأحجام وخيارات التركيب.



GROHE من CUBE CERAMIC

لمسة أسلوب صافية

ابتعد للحظة عن حياة المدينة المزدحمة التي تعيشها اليوم واستمتع بالأساسيات. فمجموعة Cube Ceramic المذهلة تلخّص، بفضل خطوطها الثابتة والبسيطة، معنى الرفاهية الرائعة والعصرية للحمام. يتمتّع كل منتج في المجموعة بلمسة متطوّرة، مصمّم على شكل الخطوط الانسيابية والواضحة المعالم للمكعب. وقد صُمّمت الأشكال الديناميكية والأسطح الملساء لتكون عملية ومثالية لحمام عصري يضيف حسًا من الصفاء الهادي على يومك.

اجعل وقت الاستحمام ممتعًا

اجعل الاسترخاء وأسلوب النحت الأساس في حمامك مع حوض Essence. فقد صُمم كل حوض بخطوط طبيعية واضحة المعالم ليتناغم بشكل تام مع بقية المجموعة. من أحواض الاستحمام النموذجية إلى الأكسسوارات المحورية المركزية المستقلة بذاتها، ها قد أصبحت منطقة الاستحمام المميّزة الخاصة في متناولك.



جديد

الجمال في أنقى صورته

GROHE ESSENCE

صفاء ودقّة، وخفّة الملمس. تلك هي مميزات مجموعة Essence. إنها تصميم مبتكر من أشكال طبيعيّة وانسيابيّة. تعتبر مثالية لمن يجد في الحمام مكاناً للاسترخاء والتأمل. فأشكالها الرشيقة وخطوطها الطبيعية مثالية متكاملة تضيف تصميمًا باعثًا على الهدوء وأنيقًا كل الأناقة مانحًا الحمام بكامله مساحته للتنفس. تقتصر مجموعة Essence على الأساسيات، فتقدّم تصميمًا طبيعيًا وجذابًا مع مميزات مبتكرة ستستمتع بها يومًا بعد يوم.



GROHE من SENSIA ARENA

المرحاض الفاخر لمنزلك

استمتع بالمرحاض الذكي
وبمياهه النقية الدافئة





إنس كل ما تعرفه عن المراحيض

بدءاً من اليوم، تؤدّي مجموعة Sensia Arena من GROHE جميع المهام بشكل أفضل. فهي تنظّفك بالمياه الساخنة؛ وتزيل الروائح الكريهة، وتتمتع بغلاف صحي معني بالنظافة الشخصية وأداة دافق مياه قوية تبقي المراض نظيفاً. يمكن ضبطها بكل سهولة وبالشكل الأنسب بواسطة الهاتف الذكي أو أداة التحكم عن بعد. أمّا تصميمها الأنيق فينسجم بشكل متنغم مع أي حقام. مع Sensia Arena من GROHE، انتقل إلى عصر المراحيض الجديد، واستمتع بشعور النظافة الفاخر كل يوم.





اللمسة النهائية!

لوحات الشطف
من GROHE العنصر
الأساسي لحمامك
المتكامل

تعتبر GROHE الشركة الوحيدة
في القطاع التي تقدم حرية اختيار
فعلية بفضل تناسق مثالي تام
في اللون والتصميم والحجم



مجموعة الألوان من GROHE تقدّم خيارات متنوّعة مذهلة

كي يحصل الزبائن على حمامات عصرية فريدة، تتوافر لوحات الشطف الصغيرة هذه بألوان استثنائية. وقد صُممت هذه الأخيرة لتتلاءم كل الملاءمة مع الرغبات الفردية، مستوفية كلّ ما قد يخطر في البال ومبتكرة احتمال حل أنيق بتصميم جديد لحمامك. باختصار، الكمال - صنع في ألمانيا.

الأسطح اللامعة



النحاسي الفاتح



النحاسي الداكن



الرصاضي الداكن



النيكل

الأسطح المصقولة



النحاسي الفاتح
المصقول



النحاسي الداكن
المصقول



الرصاضي الداكن
المصقول



النيكل المصقول

استمتع بالاستحمام وانتعش

إنّ تشكيلة أنظمة رشاشات
الاستحمام التي تناسب
كلّ أنواع الشخصيات تسمح
للجميع اليوم باختبار أقصى
انتعاش للجسم والذهن

كلام مايك باركر



رفاهية يومية تناسب كافة الأذواق

مع ذلك، تختلف الأذواق من شخص إلى آخر. لذلك تقدّم GROHE نظام الدش المثالي الذي يناسب كل ذوق على حدى. اكتشف التصميم الرشيق والبسيط لرشاشات الرأس Rainshower وعملية الرشاشات التي تمسك باليد Rainshower SmartActive. يتميز رشّاش Rainshower SmartActive بأنماط رذاذ ثلاثة وتركيب سريع، فهو أول رشّاش عملي مصمّم لرسم ابتسامة على وجهك. والواقع أنّ تكنولوجيا SmartControl من GROHE تسهّل تكييف وتعديل كلّ جانب من جوانب تجربتك أثناء الاستحمام، بحسب حاجاتك الشخصية. توفر لك امكانية استخدام أنماط الرذاذ المختلفة ورشّاش اليد بشكل تبادلي، أو استخدام نماذج رذاذ مختلفة في آن واحد. وتتيح لك فرصة المواءمة بين تدفق قوي للمياه ورذاذ ناعم ومنعش، أو تحويل رشّاش مطري بارد إلى مطر غزير صيفي وتعديل رشاش اليد عند أي ارتفاع تريده. تمنحك بدورها تكنولوجيا TurboStat من GROHE قدرة تحكم لا مثيل لها، فتخرج المياه على الفور بدرجة الحرارة المطلوبة وتحافظ على درجة الحرارة نفسها طيلة فترة استحمامك. جدير بالذكر أنّ خبرة واسعة وغنية أسهمت في ابتكار أنظمة دش مثالية من GROHE بحيث يملك شعور بالاسترخاء الفوري بمجرد أن تخطو بقدمك تحت الدش. من هنا ندرك كل الادراك، أنّك ستخرج دوماً من الحمام بحال أفضل مما كنت عليه حين دخلته، مهما كان نظام الدش الذي اخترته من GROHE.





ففي نهاية المطاف، لا يشكّل الدش مكانًا للاستحمام فحسب، بل هو أيضًا مساحة تنعش فيها جسمك وذهنك. ففي الدش تفرك جسمك، وتمدد يديك، وتتأمل أو حتى تغنّي - هو مساحة تسترخي فيها.

فمحبّو الاستحمام البريطانيون، مثلًا، يمضون ثماني دقائق كمعدّل دفعةً واحدة تحت فوهة الرشاش. ثماني دقائق كاملة تكفي لتجديد الشباب من الرأس حتّى القدمين. فضلًا عن ذلك، يمكن عيش هذه الرفاهية بمجرّد كبسة زر. خذ دُشًا في الصباح أو في المساء، أو بعد العودة من النادي الرياضي، أو بعد أو قبل السهر ليلًا. لا يهم التوقيت، فالدش دائمًا يفي بالغرض. إنه فرصة لأخذ استراحة مترفة، ويمكنك أخذ استراحة أخرى غدًا.

رّيمًا لأن الاستحمام تحت الدش أمر ممتع للغاية، لا يتوقف البعض أبدًا ليفكّر في كيفية تحسينه أكثر فأكثر. قد يكون الاستحمام تحت الدش تجربة مغيّرة، أشبه برحلة مصعّرة إلى منتجع صحي إنما ضمن إطار منزلك المريح. لمّ الاكتفاء إذًا بما هو مناسب؟ بالاستناد إلى كلفة الاستخدام، سيكون من الصعب عليك إيجاد ما هو أفضل من هذا الدش الاستثنائي

أليس رائعاً أن تدمج، في حياتك اليومية، إحساس البشرة المنتعشة والذهن الصافي الذي يمتلكك بعد نهار في المنتجع العلاجي؟ من قال إن ذلك غير ممكن؟ أن تغمر نفسك بوابل من المياه المضبوطة الحرارة، أكان في المنزل أو في فندق لائق، لهو من دون شكّ من الرفاهيات الحياتية غير المقدّرة حق التقدير. كما المنتجع العلاجي، يعتبر الدش مكانًا لتجديد النشاط، مساحة للتأمل والتفكير تتولد فيه الأفكار الجديدة. فالحمّام الصباحي الساخن يسهّل الانتقال من حالة النوم إلى الصحو. أما متى تدير المقبض باتجاه المياه الباردة ستشعر بنشاط وحيوية لا يضاهيهما أي فنجان قهوة.

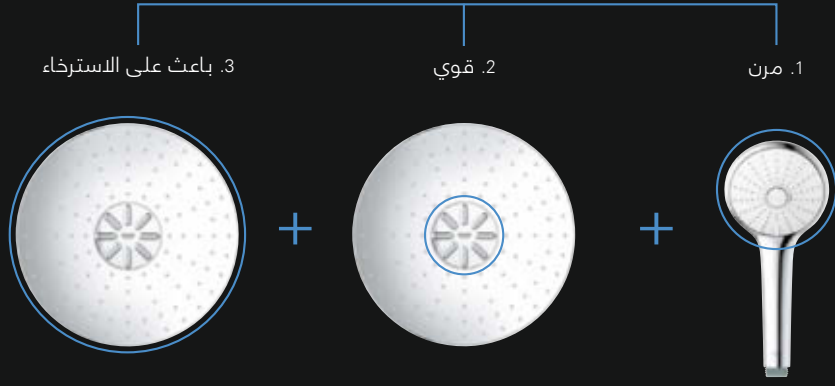
تعتبر GROHE الشركة الوحيدة في القطاع التي تقدم حرية اختيار فعلية بفضل تناسق مثالي تامّ في اللون

عندئذ يزول التعلّق الشغوف والغامض بالنوم ليعرّز الثقة بأن اليوم هو اليوم الموعود. أما عندما تستحم ليلًا، فتغسل المياه المنهمرة، إضافة إلى الأوساخ، كل ما تعانيه من همّ وإجهاد متراكمين.

متعة الاستحمام بالقوة الثلاثية

التشغيل / وقف التشغيل والكمية

تتيح لك تقنية SmartControl المبتكرة من GROHE فرصة اختيار نمط الرذاذ المفضل لديك، أو مجموعة من أنماط الرش معاً، فضلاً عن تعديل تدفق الماء للحصول على الكمية المناسبة. الأمر بمنتهى البساطة.



التحكّم الكامل الذي تحتاج إليه للتمتّع بالاسترخاء المطلق. اختر رذاذاً ناعماً ولطيفاً ومنعشاً أو زد الكميّة قدر الإمكان للحصول على مياه غزيرة.

القوة في متناول يدك. ابدأ برذاذ قوي لشطف الشامبو، ثم زد كميّة المياه للحصول على رذاذ يتدفق مركزاً يدلك ويزيل عنك ما عانيته من إجهاد خلال اليوم.

قم ببساطة بزيادة تدفق المياه للحصول على الكمية المناسبة والانتقال من رذاذ لطيف إلى دش منعش فتمتّع بالتالي بمرونة سلسة.



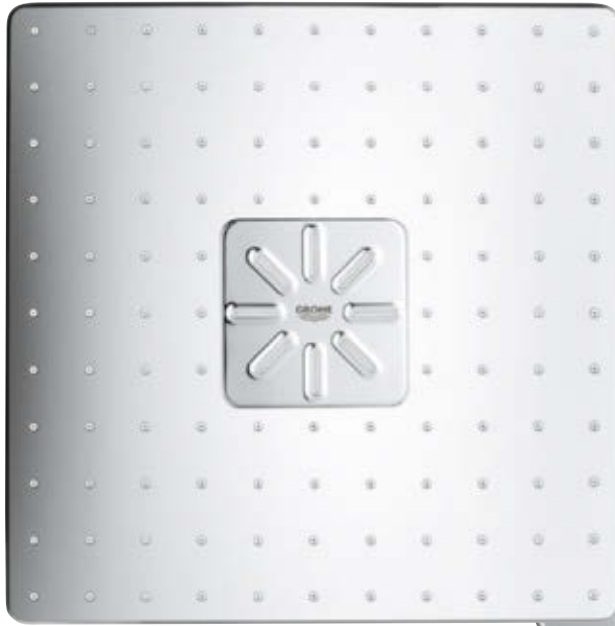
نظام دش EUPHORIA SMARTCONTROL من GROHE

سواء كنت تبحث عن تصميم عصري، أو خاصية وظيفية، أو ربما مجرّد تحكّم مطلق، ستجد هذه المزايا جميعها في نظام الدش Euphoria SmartControl 310 من GROHE. يجمع الرشاش الرأسي Rainshower 310 SmartActive الجميل والعريض، والمصنوع من مادّة الكروم البرّاق، بين الرذاذ ذي التدفق القوي والرذاذ المنعش الناعم. يمكن التّحكّم بارتفاع الرشاش بشكل فردي، وذلك بفضل حامل الرشاش القابل للتّعديل، وبهذه الطريقة يمكنك أخذ دش من دون تبليل شعرك. توّفر تقنية Grotherm SmartControl تحكّمًا مثاليًا بواسطة عملية تشغيلها البسيطة التي تتمثّل في "الدفع، والإدارة، والاستحمام". يسهّل ذلك عليك استخدام نمطي الرذاذ المختلفين ورسّاش اليد بشكل متبادل، أو يمكنك اعتماد الخيارين معًا، إذا كنت تفضّل تريدها. باستطاعتك اليوم، مع تقنية التنظيم الحراري GROHE TurboStat، ضبط الحرارة عند الدرجة التي تريدها، للاستمتاع براحة قصوى، واثقًا كلّ الثقة من أنّها لن تتغيّر. تأتي جميع أجهزة SmartControl من GROHE مزوّدة بتقنيّة CoolTouch، تقنية تحول دون تعرّضك للحرق جرّاء ملامسة الأسطح الساخنة وتشكّل إحدى المزايا الكثيرة التي يمكنك الاستمتاع بها بفضل نظام الدش Euphoria SmartControl.



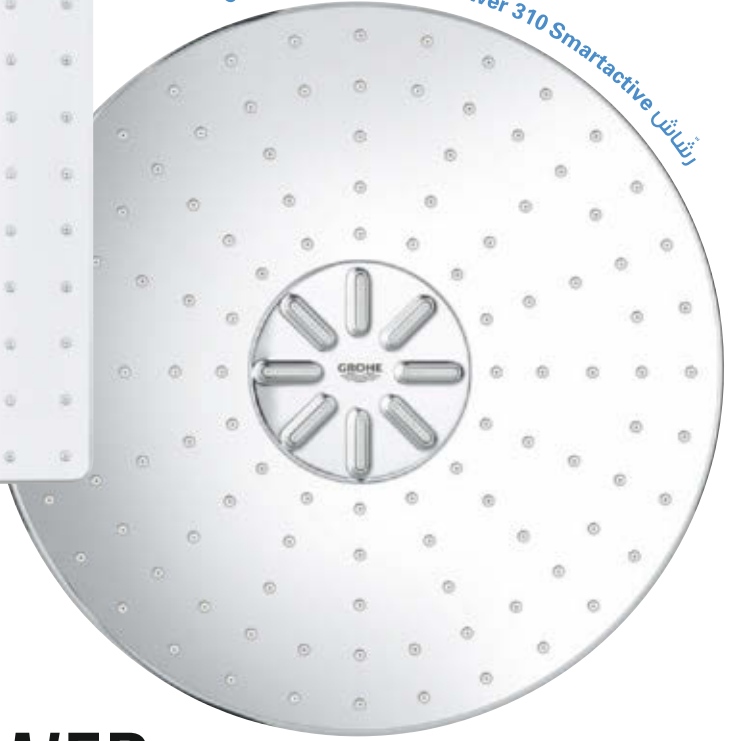
يمضي عشاق الاستحمام البريطانيون ما يعادل الثماني دقائق متواصلة تحت الدش. ثماني دقائق يتجدد فيها النشاط من الرأس حتى أخمص القدمين.





رَشَّاش RAINSHOWER 310 SMARTACTIVE

رَشَّاش Rainshower 310 Smartactive المكعب الشكل



RAINSHOWER 310 SMARTACTIVE

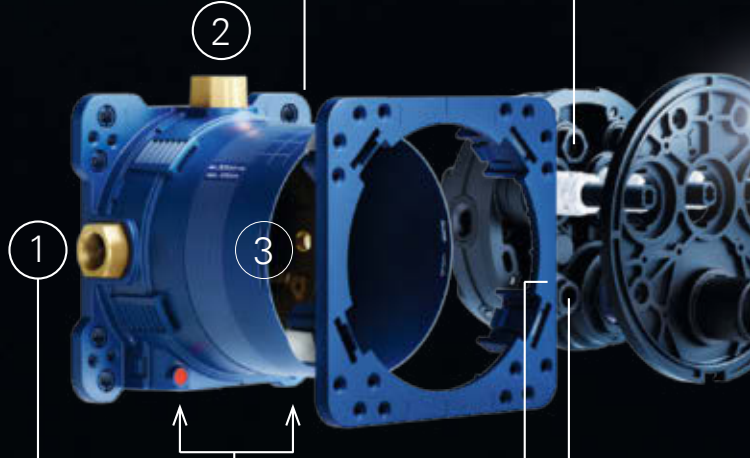
وعد بالاستمتاع إلى
أقصى الحدود بالمياه مع
نمطي الرذاذ

قليلة هي الأمور التي تنعشك أكثر من الدش. بتَّ اليوم قادراً على مضاعفة المتعة مع رأس رشاش Rainshower 310 SmartActive ونمطي الرذاذ المجددين للنشاط المزود بهما: رذاذ المطر اللطيف ورذاذ المطر القوي. بفضل تقنيّة Grotherm SmartControl المدمجة فيه، يسهل عليك التنقل بين نمطي رذاذ مختلفين، أو استخدامهما معاً، بلمسة زر واحدة. إن رأس رشاش Rainshower 310 SmartActive ليس متعدّد الاستعمالات فحسب، بل يتمتّع أيضاً بشكل رشيّق وبساطة من حيث التصميم، ويأتي بشكل مستدير ومرتبّع مع أذرعة رشاش متناسقة. بالإضافة إلى ذلك، يتوافر بلونين الكروم وزجاج الأكريليك الأبيض البرّاق، ما يجعل منه رأس رشاش مثالياً لتصاميم الحمامات ذات الألوان الفاتحة.

الحل الشامل لاحتياجات الغد

وحدات ذات وظائف قابلة للتبادل خاصة بالخلّاطات، ذات المقبض المنفرد، والمنظّمات الحرارية، ونظام SmartControl، مضبوطة مسبقًا بالكامل ومختبرة في المصانع.

جهاز أساسي واحد سهل الصيانة لمجموعة كاملة



ثلاثة منافذ لمجموعة واسعة من خيارات الاستحمام

إمدادات فعّالة بفضل مداخل سفلية

جميع المنظّمات الحرارية مزوّدة بأنظمة تحديث.

قابلة للتعديل بحيث تصل إلى ست درجات: تضمن استواء اللوح الجداري دائمًا وتسمح بتراصف مثالي للمفاصل بين البلاط.

منظّمات حرارية بمقبضين:

مساحة إضافية وقدرة تحكّم أكبر بفضل منظّماتنا الحرارية الجديدة.

:SMARTCONTROL

تحكّم فائق وسهل بكل من وظائف الدش، مع تصميم رشيق وموَقّر للمساحة.

الخلّاطات ذات المقبض المنفرد:

سهلة التشغيل. يمكنك التحكم بثلاثة وظائف بفضل خلّاطاتنا الجديدة.

نظام RAPIDO SMARTBOX من GROHE

نظام SMARTBOX

موثّد للجميع



تعد تقنية SmartControl Concealed من GROHE بتحكّم مثالي في منطقة الدش وتمتاز بتصميمها المسطح ومظهرها الطبيعي والأنيق. وتتضمّن المجموعة أيضًا منظّمات حرارية بمقبضين متينة وموقّرة للمساحة، بحيث تمزج بين الأداء الدقيق والمظهر الانسيابي البسيط. وتشمل كذلك خلّاطات ذات مقبض منفرد بحيث تقدّم النماذج المطروحة تحكّمًا بوظيفة واحدة أو اثنتين أو ثلاث وتعرض مجموعة من التصاميم العصرية.

من ممّا لا يرغب في مساحة أكبر، ولا سيما في منطقة الدش. تقدّم تقنية Concealed من GROHE، بفضل إمداداتها المخفية، مساحةً أكبر تحت الدش من دون التأثير على وظيفته أو الراحة التي يوفّرها. وتتوافر مجموعة واسعة من الخلّاطات والرشاشات المناسبة التي تضمن أن يمتد التصميم المعتمد من الحمام إلى داخل منطقة الدش بسلسلة فائقة. ومن وجهة نظر عملية، فإن التصميم الرشيق والانسيابي يسرّع عملية التنظيف ويسهلها.



قِصص من المطبخِ

من
الصنوبر
إلى

مائدتك
مباشرةً





في هذا السياق: "أهم ما في الأمر السرعة، الفعالية، والنظافة في العمل. يعتبر الحفاظ على النظافة، في خلال تأدية العمل، عنصراً مهماً للطبخ بدقة؛ ما يعطي النتائج المرجوة في النهاية."

ينطبق الأمر ذاته على المطبخ في منزلك، خصوصاً إذا كانت المساحة صغيرة كما الحال في maiBeck. صُممت مجموعة GROHE لتصميم المطبخ لتوسيع المنضدة قدر الإمكان وتحسين الهندسات في أي مطبخ كان. عندما تدمج مغلّسة GROHE مع الصنبور، تجديهما يشكّلان أساساً لمكان عمل نظيف وديناميكي. وتسهّل تصميمات GROHE المصقولة دمج المغلّسة والصنبور في المطبخ على كافة أحجامها، ما يمنحك بدايةً جديدةً لطالما حلمت بها، بعيدة عن الضغط. الآن، أصبحت قادرة أخيراً على بناء مساحة جميلة ومناسبة لك؛ مساحة جاهزة لتنفيذ الواجبات والاستمتاع بالطبخ، بدءاً من التحضير السريع لوجبات الأسبوع وصولاً إلى تحضير وصفات شائعة جديدة.

لا يشكّل امتلاك مطبخ كبير شرطاً أساسياً في جعل الفرد طاهياً ماهراً. لنأخذ على سبيل المثال MaiBeck في كولون، المطعم الدافع الحائز على نجمة ميشلان والكائن في مركز المدينة. تضيء واجهة المطعم الخارجية طابعاً عصرياً لتذوق الأكل: أطعمة محلّية استثنائية بأسعار مقبولة، من دون جلبة العشاء رفيع المستوى. إذا ألقيت نظرة على ما يحدث خلف الكواليس، ترى محيطاً صغيراً، ذا دقة عالية وكثير الازدحام. يشرح جان ماير الطاهي الأساسي والشريك في maiBeck أنّ تحقيق هذا يتطلب التوقيت المناسب ومعرفة استغلال المساحة. ويعلّق: "أهم ما في الأمر، توفر مساحة كافية للعمل. فهذه الأخيرة تعطيك حرية التحرك، وتسمح لك بوضع الأغراض وتركها في أي مكان ثمّ متابعة العمل". ويكمل السيد ماير مفسراً أنّ في مطبخ maiBeck، كلّ النشاطات تحدث في آن واحد؛ فالمكونات تُقطع بالسكاكين، والخبز يرفع، والسمكة تُنقل عن لوح التقطيع إلى المقلاة في الوقت نفسه. ففي النهاية يجب أن يكون كل شيء في مكانه المناسب وأن يُستخدم للغرض المعدّ له. ويقسّر ماير

تحويلُ منطقة تحضيرِ الطعامِ إلى مركزِ مطبخك

بقلم: سامي أموري

أطلقني العنانَ لمخيلتكِ في الطهو مع مجموعة GROHE لتصاميمِ المطبخ، بما فيه المجموعة الجديدة من المغاسلِ الفولاذية والمركبة

و ساقٍ، ويشترَح الطاهي: "نحضرُ الأغراضَ الضروريةَ التي نستخدمُها يومياً قبلَ البدءِ بالعمل". وتابعَ قائلاً: "توضَعُ الأوعيةُ المخصصةُ لكلِ مكوّنٍ في المكانِ نفسه، أو في صوانٍ تحتوي على السكاكين كما نراها في غرفةِ العملياتِ في المستشفى. كذلكَ توضَعُ علَبُ التوابلِ مع الملحِ والسُكّرِ والبهارِ في الترتيبِ نفسه كلِ مرّةٍ". ويعتبرُ السيدُ

"أهمُّ العناصرِ يكْمُنُ في توفرِ مساحةٍ كافيةٍ للعمل".

جان ماير، طاهٍ.

ماير أنّ المساحةَ من أهمِّ الأدواتِ في المطبخ. فعندما تتوفرُ مساحات عملٍ نظيفة وواسعة تُقلبُ المقاييسَ ويشرح السيدُ ماير: "حينَ تطأُ رِجلاكَ مكانَ عملٍ منظمٍ، تشعرُ بأنكَ تعتلي خشبة مسرحٍ".

يديرُ جان ماير، مع شريكه توبياس بيكر، مطعمًا صغيرًا ذا تصميم خاص في مركز كولون التاريخي، وقد ركّزَ اهتمامهما على تصميمِ المطعم بطريقةٍ ترضي كلَ الأذواقِ وتضفي عليه الدفءَ والراحةَ قدرِ الإمكان. قبلَ أربعِ سنواتٍ، تفاجأَ لدى استلامهما نجمة ميشلان، إذ لم تكن تلكَ غايتهم. "حينَ استلمنا النجمة، ظننّا أنّ علينا تغييرَ استراتيجيتنا؛ لكننا حافظنا على طريقة العملِ نفسها التي كنا نعملُها سابقاً".

جان ماير، طاهٍ
maibeck.de



تعتبر المغسلة أساس المطبخ سواءً كان الاستخدام للتنظيف أو للتصريف. وتشكّلُ محطةَ التحضيرِ مكانَ بدءِ تجهيزِ الوجبة، مع تحضيرِ المكوّنات، ومكانَ الانتهاءِ من الوجبة بالإضافة إلى غسلِ الأطباقِ والأواني والمقالي. ابتكرت مغاسلُ GROHE، بتصميماتها الجديدة المبدعة، من أجل تسريع كلِّ من عملية التحضير والتنظيف اللتين تستهلكان الكثيرَ من الوقت. و تُعدُّ احواض GROHE، المصنوعة من الفولاذ المقاوم للصدأ أو المركبة، ذي جودة عالية و أدوات انسيابية. فكلُّ مغسلةٍ تقلصُ مجهودَ العمل، بفضل تصميمات مصقولة تعملُ على خفضِ تبعثرِ المياه. وتتضمنُ ميزات مثل التجهيزات للتخلص من المخلفات، باستخدامِ جهازٍ تحكمٍ عن بُعدٍ يسمحُ لكِ تصريفِ المياه الغير نظيفة مع الحفاظ على نظافة يديك.

عندما تدمجين مغسلة GROHE للمطبخ مع صُنوبر GROHE، تكسبين مساحةً واسعةً عمليةً إذ يشكّلان رفيقين مثاليين من حيث الشكل والأداء. حينئذٍ، تتأكدين من أنّ محطةَ التحضيرِ الجديدة ليست فقط ممتعة للنظر، بل تقدّمُ لكِ نسباً مريحةً وخفضاً في نسبة رذاذ المياه.

في هذه الأثناء، تحت السطح، يتوفّرُ مجالاً واسعاً لأنظمة التصريفِ الجديدة وأجهزة تبريدٍ وتسخين المياه التابعة لأنظمة GROHE Red & Blue بسبب تركيبات المغسلة التقنية الصغيرة والمضغوطة (للحصول على المزيد من المعلومات حول هذا الموضوع، الرجاء الاطلاع على صفحة 72 وما يليها). عادةً ما تكون هندساتُ المطبخ صعبةً سواءً في المطعم أو في المنزل فحتّى الطاهي المتمرسُ يقفُ أمام عقوباتٍ تُهددُ تأخيرَ تقديم العشاء أو إفساد الطبق. لذا يعتمدُ السيدُ ماير على عددٍ من التكتيكاتِ والخدعِ لضمان سيرِ عمله على قدمٍ





"أهم ما في الأمر، توفر
مساحة كافية للعمل."

جان ماير، طاه





إليك احواض المطبخ من GROHE

صُممت لتتناسب في الشكل والأداء

تحتاجين إلى توزيع الأغراض، ومغاسلٍ أنيقة مدمجة تتسع داخل المنضدة. تسمح ميزات نظام QuickFix من GROHE والتصاميم القابلة للعكس بتركيب مغسلة GROHE بدقائق من دون أيّ جليّة أو إزعاج. نثق تماماً أنك ستحبّين المزايا الخاصة المقدمة مع العرض، من عازل الضوضاء GROHE Whisper إلى البالوعة التلقائية؛ ما يعني أنّ يدك لن تلمسا المياه الغير نظيفة بعد اليوم. ستلاحظين الفرق التي تُحدثه مغسلة GROHE، وما تصفيه من مرج عند استخدام المغسلة في كلّ مرّة.

احتسبي الوقت الذي تقضينه أمام مغسلة المطبخ تملئين الأواني وتحضرين الخضار وتغسلين الأطباق بعد وجبة كبيرة. المطبخ مكان تقفين فيه مرّات لا تُحصى يومياً فليماذا لا تختارين مغسلة تلي احتياجاتك وتتخطاها سواء في الجودة أو التصميم أو المزايا؟ صُممت مغاسل المطبخ من GROHE لتناسب كلّ أنواع مخططات المطابخ مع مجموعة من تصاميمٍ عصريةٍ ومبتكرةٍ تلائم مساحتك كل الملاءمة. ستكتشفين نماذجاً مدمجة تتضمن مصفاةً كاملةً احواض كبيرةً مزدوجة حين

مغاسلُ مركبةُ من GROHE

لمحبّبي الألوان الداكنة نقدّم احواض عصريةً من الصوّان باللونين الأسود والرماديّ مصنوعةً من قطع صلبو؛ هذه احواض لا تتّسم بكونها ضدّ الخدش فحسب بل بمقاومتها للبقع وسهولة تنظيفها أيضاً.



جديد





احواض مقاومة للصدأ من GROHE

جهزي قلب مطبخك بمغسلة مصقولة، متينة، ومقاومة للصدأ من GROHE يشكّل الفولاذ الاستثنائي المقاوم للصدأ أداءً ممتازاً، بزوايا محددة ومساحة واسعة مصنوعة من مواد تدوم طويلاً



حرية الاختيار

اكتشفي ألواناً
جديدةً ومثيرةً في
مجموعةِ المطبخِ





النحاسي الداكن

تتأينب لمسته اللطيفة من يفضلون البقاء بمفردهم. يبرز هذا اللون الباهت تصاميم الحمام الإبداعية والدافئة ويضفي جواً من التألق. يتماشى هذا اللون مع أحجار قاتمة، والرخام والإسمنت.



الرماسي الداكن

تناقض أو تمويه: يشكل الشريك المثالي لدمج كلاسيكي مع لون أبيض خالص، أو مزج باستخدام درجات مختلفة من لون واحد. كما يتناسب جيداً وألوان متوسطة الدرجة مثل لون الإسمنت ولون خشب الصنوبر.

قومي بتصميم مطبخك بالاستناد إلى اللون

ابعثي الحياة في مطبخك مع مجموعة الألوان الجديدة من GROHE، المستوحاة من ألوان رائجٍ عالمياً. تُقدِّم لك GROHE تشكيلةً من الألوان المصقولة الخاصة بالمطابخ بدءاً من صنابير المطبخ، والمغاسل، ووصولاً إلى أكسسوارات تساعذك في تصميم مساحةٍ تعكس ذوقك الخاص واحتياجاتك الشخصية. تحمل لك GROHE اللون المناسب لشخصيتك من بين طيف ألوان يتراوح من الظلال الدافئة والأساسية، مثل النحاسي الداكن Warm Sunset إلى لمساتٍ أكثر مدنيةً وهندسية مثل الرصاصي المصقول الداكن Brushed Hard Graphite. اختاري اللون وكوني على ثقةٍ بأنَّ الصنوبرَ والمغسلة سيُتلاءمان كل الملاءمة ليَشكِّلا تطابقاً مثالياً. باختصار تقدم لك مجموعة ألوان GROHE حريّة الاختيار لتبتكري مطبخاً ينبض بالألوان كما تشعّ بها حياتك.



النحاسي الفاتح

عبّري عن نفسك من خلال اللون النحاسي الفاتح. فإن اخترته براقاً تضيفي لمعنته البارزة دقةً ورفاهيةً كلاسيكيةً على المطبخ. أما إن اخترته باهتاً فيضيفُ نقساً عصرياً، ونفحةً من الجمال القديم. تسقيهِ مع أثاثٍ غامق، فاتح أو أبيض اللون.

مذاق يشكّل كلّ الفرق





ما هي آخر توجهات المطبخ اليوم؟ استخدام المياه لتعزيز مذاق الطبق

كلام جوليا باينز

لقرارهم وقع حاسم في غرفة الطعام يطال مذاق الطبق ويحثهم عليهم اختيار المشروب المناسب لكل جزء من الوجبة. يشرخ أليكان أكدامير، أول ساقى مياه في تركيا والموظف حالياً في شركة "Yeme İçme İşleri" لخدمة المطاعم: "ليست المياه كلها متساوية في المذاق". وتابع قائلاً: "شرب المياه التي تحتوي على أملاح معدنية مختلفة، اعتماداً على الوجبة، تبرز الاختلافات الدقيقة وتزيد من متعة تجربة التذوق هذه مع التدرج في تقديم الأطباق".

يتنامى حس وميل بين محبي الطعام والطهارة وهواة الأكل الفاخر يفيدان بأن الكحول لا يُفترض أن تشكّل الرفيق الأنسب للولائم والوجبات. من هنا بدأت أنواع جديدة من المشروبات تظهر على قوائم الطعام، ولا يُطلق عليها ببساطة تسمية "بدائل الكحول". مع ازدياد التشديد على صحة المشروب، أيقن الطهارة والمطاعم قيمة استحداث نوع جديد من مهنة السقاة تقضي مهمته أن يجد الرفيق الأمثل لقوائم الطعام الفاخره في المياه التقليدية ذي الجودة العالية.

نكهات لا تحصى في كل نقطة ماء

لا بُدَّ من أن أي إنسان أعجبَ بكثافة تركيبة
وغنى طعم خُبزِ البايغلز Bagels، في مدينة
نيويورك، قد سمعَ على الأغلبِ بالقول المأثور:
"السُرُّ في المياه". ولعل المقولة مصيبة في نهاية
المطاف.

أحدثتْ توفُّرُ GROHE Blue & Red، في المطابخ، فرقاً
كبيراً. أفادَ السَّاقِي أكديمير، الذي يفضلُ GROHE Blue
لقدرتها على إنتاج مياه مقطرة ومكربنة عند الطلب،
التالي: "يعدُّ استخدام الطاقة المستدامة، الصديقة
للبيئة والموفرة للمياه جزءاً مهماً من الحياة اليومية".
وأكملَ قائلاً: "أجِبُ النظرات التي تعتلي وجوه أصدقائي
عندما أسألهم إذا يفضلون المياه الفوّارة بنسبة
متوسطة أو المياه الفوّارة للغاية."

يساعدُ شُرْبُ مياه أفضل على خوض تجربة أكلٍ
وشربٍ أفضل بشكلٍ عام. لذا في المرة المقبلة
حين يسألكِ النادلُ عما تفضلُ شُرْبَهُ مع
وجبتك، أجبه ببساطة: "كل أنواع المياه تفي
بالغرض طالما أتت من GROHE."

خذوا على سبيل المثال الماء المُكربنَ
للغاية وما يبعثُهُ من طعمٍ منعشٍ ولاذعٍ في
الفم. قد تبدو تلك المياه صحية ومنعشة، لكن
تعتَبَرُ المشروب الخُطأ إذا أُجِدَّ مع طبقٍ حارٍّ يساهمُ
الماءُ المكربنُ في نشرِ جزيئات الفلُفلِ الأحمر عوضاً
عن إذابتها، ما يُنتِجُ الإحساس بالألم.

في حين، تخميرُ كوب من قهوة Espresso بمياه جبلية
عذبة يضيفي عليه مذاقاً سليماً، حيويّاً وحلوّاً. تشتتهزُّ
فيينا بقهوتها لسبب وجيه يكمنُ سرُّه في المياه التي
تندفقُ من أعالي جبال الألب المتميّزة عن المياه الواقعة
على علوٍ منخفضٍ، وعلى ما تحتويه من بقايا كِلْسِيَّة
تؤثّرُ في الطعم ودرجة إتحام بن القهوة.

كما يستفيدُ العاملون، في مجال الخَبزِ، من أنواع
المياه المختلفة. قد تتفاعلُ جرثومة المُلبَّنة، التي
ترمُحُ خميرة العجينة، بشكلٍ جيدٍ مع مياه منطقتي
ما وقد لا تتفاعل مع أخرى.



طعمٌ مثاليٌّ مباشرةً

من الصنبورِ

المياهِ المفلتره من
GROHE BLUE HOME



GROHE BLUE HOME

عادية هادئة، نصف فوارة، أم فوارة؟

أفضلُ مياة الشربِ المبردةِ عاديةً هادئةً، أم نصف فوارةً ، أم فوارة؟ تضعُ GROHE Blue الخيارَ بين يدك وحدك. أولاً، تتمُ تصفيةُ المياهِ من الشوائبِ ومن ثم تُبردُ لتكتسبَ طعمَ الجبال المنعش. وعندما تفتح الصنبور، تكفي نقرة بسيطة على مفتاح لاختيار ما إذا كانتِ المياة التي تتدفقُ إلى كوبك عاديةً، نصف فوارةً ، أم فوارة.

أترغب بمياه عذبة مختارة بحسب ذوقك ومتدفقة مباشرةً من الصنبور إلى كوبك؟ الأمرُ سهلٌ للغاية. ففي حين تمزج ذراعُ صنبور GROHE Blue اليمنى المياة العادية الباردة والساخنة، تمزجُ الذراعُ اليسرى المياة المصفاة والمبردة، كما تمنحك إمكانية اختيار نوعية مياهك، مياه عادية أو مياه فوارة ومليئة بالفقايع.

يسمحُ لك مؤشرُ ليد LED في مفتاح الذراع اليسرى بمعرفة مستوى الكرنبة فوراً عبر تغيير لونه كلما اخترت مياة عاديةً، نصف فوارةً ، أم فوارة. إضافة إلى ذلك يقوم بتنبيهك لدى انخفاض قدرة عملي المصفاة إلى ما دون الـ10 بالمئة وضرورة تغييرها. كما يقدم لك إمكانية ضبط حرارة المياه بحسب رغبتك الشخصية، ما بين 5 و 10 درجات مئوية.

القلبُ الذكيُّ النابضُ في GROHE BLUE HOME

سيرتنا العبقريّ هو المبرّد الخاص بالمنزل من GROHE Blue، قهوه بأخذُ المياه، يُنقيها، يُبرّدُها، ويحوّلها إلى مياهٍ فوّارة جاهزة لملء كوبك حتى الحافة. هنا يحدثُ السحرُ: هنا تتوفر لك إمكانية ضبط الحرارة ما بين 5 و 10 درجاتٍ مئوية، وإدخال المصفاة وعبوة ثاني أوكسيد الكربون.



GROHE BLUE HOME
ذو ذراع على شكل حرف C





GROHE BLUE HOME بميزة السحب

تتمتع صنابير GROHE Blue Home الجديدة بميزة الرشاش القابل للسحب من أجل الاستعمال والليونة المُطلَقين. يُمكنك الآن الاختيار من بين ثلاثة أشكال معاصرة بتقنية الرأس القابل للسحب، كل واحدة منها مؤلفة من رشاشٍ صحي ومجربين منفصلين للماء، تتدفق منهما المياه بسلاسة سواء كانت مصفاة أم غير مصفاة.

GROHE BLUE HOME
ذو ذراع على شكل حرف L قابل للشد

GROHE BLUE PURE

صنابير التصفية

طعم نقي،
متعة خالصة

أضف مذاقاً عظيماً إلى مطبخك، ومن دون أي عناء، مع صنابير التنقية من GROHE Blue Pure. عبر إزالة الكلورين والشوائب الأخرى المفسدة للطعم، تحول تقنية مصفاة GROHE Blue Pure مياه الصنبور إلى مياه شرب مصفاة ولذيذة المذاق. يقوم مجرى الماء الداخليان والمنفصلان بفصل المياه المصفاة عن المياه غير المصفاة. تتسع مصفاة GROHE مصفاة بسهولة تحت المغسلة، في حين يؤدي الصنبور وظائفه كأني صنبور مطبخ عادي. أضف مياه مصفاة ومنعشة إلى قلب مطبخك بواسطة الصنبور الصافي من GROHE Blue Pure.



GROHE BLUE PURE MINTA
مع ذراع قابل للشد

احصل على تحكم دائم عبر شبكة بالإنترنت وتطبيق .GROHE ONDUS APP

يتيح لك تطبيق أونديس Ondus من غروهي GROHE Ondus App دمج نظامي GROHE Blue المحترف و GROHE Blue Home بشبكة الإنترنت الخاصة بك، كي تتمكن من تشغيل مزايا إضافية في النظام. يقدم لك هذا التطبيق ميزة مراقبة المصافي المتبقية وقدرة ثاني أكسيد الكربون. كما يمنحك إمكانية التحكم بإعدادات المبرد بسهولة. وفي حال وقوع أي عطل، سيتم إعلامك مباشرة عبر رسالة نصية تعطيك التوجيهات اللازمة لاكتشاف العطل وإصلاحه.

- ✓ دمج نظام المبرد بشبكة الإنترنت
- ✓ إعداد إحدائيات البرنامج
- ✓ تنبيهات لدى إنخفاض قدرة العمل
- ✓ تبليغ في حالات الأعطال



متطلبات النظام:

جهاز iPhone مزود بنظام تشغيل iOS 9.0 أو أحدث منه / هاتف ذكي مزود بنظام التشغيل أندرويد 4.3 أو أحدث/ شبكة انترنت محمية بكلمة سر وبيروتوكل WPA2 - لا يشتغل التطبيق بفلاتر رقم MAC. إن الهواتف الخلوية وتطبيق GROHE Ondus لا يسلمان مع البضائع بل يطلبان على حدى من وكيل قانوني لـ iTunes / store / Apple store أو من Google Play store. إن رمز التجارة والأسماء التجارية الأخرى فتعود لأصحابها المباشرين. فكل من رمز Apple، و Apple، و iPod، و iPod Touch، و iPhone، و iTunes تعتبر علامات تجارية ملك شركة Apple وهي مسجلة في الولايات المتحدة الأميركية وغيرها من الدول. لا تتحمل شركة Apple مسؤولية تشغيل هذا الجهاز أو مراعاته للمعايير السلامة والمعايير التنظيمية.

GROHE RED

100 درجة مئوية مباشرة من صنوبرك مياه ساخنة ومغلية عند الطلب

فكّر في عدد المرات التي تحتاج فيها يومياً الى المياه المغلية، وفي الوقت الذي تقضيه منتظراً الإبريق ليغلي. والآن تخيل أن بإمكانك توفير الوقت، والطاقة، والمساحة في مطبخك في آن واحد. هذا ما بمقدور GROHE Red أن يقدمه لك: نظام جميل وذو ثقة يوفّر لك بشكل آمن ودائم المياه المغلية المتدفقة مباشرة من الصنوبر. وما إن تختبر مزايا هذا المساعد المذهل في المطبخ، لن تندم أبداً.

صنوبر C من GROHE RED مزدوج
ومرفق بسخان مياه حجم كبير



أجمل بكثير من أن يخبأ

أنيق وإنسيابي، سخان GROHE Red أجمل من أن يتم وضعه في الخزانة. يحمي قلب التايتنيوم الصلب السخان من التآكل ومن تراكم الترسبات الكلسية، الأمر الذي يحافظ على أدائه الممتاز لمدة طويلة جداً. وبخلاف معظم السخانات المصنوعة من الفولاذ أو النحاس، إن سخانات GROHE Red مصنوعة من التايتنيوم الصلب العالي الجودة. ويتوفر GROHE Red بحجمين مختلفين، كما بإمكانه ضخ 3 لترات أو 5,5 لترات في لحظة.





الطهو
GROHE بمياه
RED و BLUE





إختبار معملي

بقلم: مايكل فيتزباتريك

مؤسس مطبخ العجائب في وارسو، غريغوري لابناوسكي، يختبر GROHE Red و GROHE Blue

الذي يركز غالباً على استعمال المنتجات الموسمية العالية الجودة، فيشتري معظمها من مزارعين محليين. تتعزّز نوعية هذه المنتجات بواسطة مياه GROHE Blue: "نُقطع الخضروات قطعاً رقيقة جداً، ثم نحفظها في مياه مثلجة من GROHE Blue، ما يضيف عليها طعماً مقرمشاً و فريداً".

يؤمن لابناوسكي بأن التعليم اللائق والتغذية الجيدة يتساويان بالأهمية. بناءً على ذلك، قام بتأسيس مؤسسة "سكول أون فورك"، التي يرأسها حالياً. وتعمل هذه المؤسسة على تحسين نوعية التغذية التي يتلقاها الأطفال في المدارس ودور الحضانة في كل أنحاء بولندا. وبفضل حبّه للنضارة والجودة، كانت المسألة مجرد مسألة وقت قبل أن يستعمل أفضل مياه في مطبخه وفي طهوه. وبعد أن اقتنى المختبر صنوبري GROHE Red و GROHE Blue، يشعر لابناوسكي بأن المعادلة قد اكتملت.

يشبه دخول إستوديو مختبر الطهو في وارسو ولوج مغارة مشعة بالفصول والاحتمالات. فكلما تجولت في هذا المختبر، الشبيه بالطفل المدلل لكل منتج عظيم وليد نهضة العاصمة البولندية الحديثة اكتشفت تعددية وظائف مساحات هذا المختبر التي تعويك لتطوف فيها فتتشربّ الإلهام من خشبه المبيض، ومطبخه المكيف، وطاولات الطعام القابلة للتمدد.

إنّ البولندي الشهير غريغوري لابناوسكي، الذي كان يسكن مخزناً قديماً منسياً في وارسو تحديداً في المنطقة الأكثر تشدداً في بولندا، بنى أكاديميته كمثال يعكس تخلص المدنية من سمعتها السابقة كأحد أعمدة الشيوعية الصارمة. وفي هذه الأكاديمية يمارس علم الكيمياء خاصته لينقي طموح بولندا الناشئ في فن الطهو، فيسهل على رفع المعايير المعتمدة في مطابخ البلد كأنه أمير فيلسوف. ويخبر لابناوسكي أنه يتبنّى مبادئ الطهو البطيء



السلمون المرقط المدخن

مع الخيار وشرائط الكرنب

طبق لشخصين

2 شريحة من السلمون المرقط المدخن

2 ملعقة صغيرة من المايونيز

1 خيار

1 خيار مخللة

2 جذع كرنب

مياه فوارة من GROHE Blue

الشبت

2 حبة فجل

ملح ومسحوق الفلفل الطازج بحسب الرغبة

قم بإزالة العظام والجلد من شريحتي السمك، ثم قطّعهما إلى قطع صغيرة. افرم الخيار بشكلٍ رفيعٍ وأضفه إلى السمك ومن ثم امزجهما مع المايونيز والملح ومسحوق الفلفل. ضع المزيج جانباً لبعض الوقت لتمتزج النكهات الواحدة بالأخرى.

قطع الكرنب بشكل شرائط بواسطة مقشرة، وقطع الفجل إلى قطع رفيعة. تنقع القطع في مياه GROHE Blue الفوارة لمدة 10 دقائق، ثم تجفّف بواسطة منشفة صغيرة. ضع مزيج السلمون في طبق وأضف شرائط الكرنب عليه. يزين الطبق بالفجل الشبت.

الجزر الصغير الملون

بمايونيز الكماً وزيت الثوم الأخضر

طبق لأربعة أشخاص

- 1 حزمة من الجزر الصغير الطازج
- 3 ملاعق صغيرة من بذور السمسم
- 1 حزمة من أوراق الكزبرة
- مياه فوارة من GROHE Blue
- مكونات مايونيز الكماً:
 - 1 بيضة واحدة
 - 1 صفار بيضة واحدة
 - 150 مليلتر من الزيت
 - ملعقتان صغيرتان من زيت الكماً
 - نصف ملعقة صغيرة من الخردل
 - عصير نصف حامض
 - رشة ملح
- مكونات زيت الثوم الأخضر:
 - 100 غرام من الثوم الأخضر
 - 200 مليلتر من زيت بذور اللفت

ضع كلّ مكونات مايونيز الكماً في وعاءٍ طويلٍ وضيقٍ باستثناء الزيت. استعن بخلاط يدويّ وقم بخلط المكونات جيداً حتى تحصل على مزيج متجانس. ثم امزج نوعي الزيت وأضف القليل منه إلى المزيج حتى يصبح كتلة ناعمة وموحدة. وإذا كنت تفضّل المايونيز ذات طعمٍ لادعٍ أو مالحٍ أو حامضٍ أكثر، أضف المكون المناسب للحصول على الطعم المراد.

ثانياً قم بإعداد زيت الثوم الأخضر. سخن الزيت في مقلاةٍ صغيرةٍ على حرارةٍ تقرب الـ 60 درجةً مئويةً، ثم ارفع المقلاة عن النار وأضف الثوم الأخضر المقطّع قطع صغيرة فوق الزيت وامزجه بالخليط لثلاث أو أربع دقائق. ثم قم بتصفية الزيت بواسطة شاشٍ مُعقمٍ واتركه ليبرد.

حمّص السمسم في مقلاةٍ جافةٍ حتى يصبح لونه ذهبياً مع الحرص على ألا تحرقه. اغسل الجزر جيداً، قطّعه إلى النصف وانقعه في مياه GROHE Blue الفوارة لمدة 10 دقائق، ثم جفّفه بواسطة منشفةٍ صغيرة. ضع الجزر فوق القليل من مايونيز الكماً في طبقٍ، ثم أضف حبوب السمسم المحمص، وأوراق الكزبرة، وأخيراً قم برش زيت الثوم الأخضر فوقها بلطفٍ.

الشاي المثلج

بحسب الطريقة التايلاندية

طبق لأربعة أشخاص

1 لتر من مياه GROHE Blue

مياه GROHE Red

حامض وعسل بحسب الرغبة

اسكب كمية قليلة من المياه المغلية مباشرة من صنوبر مياه GROHE Red على أوراق الشاي الموجودة في المصفاة كي تتمدد. اسكب مياه مصفاة وباردة فوق أوراق الشاي المتمددة وضعها في وعاء مغلق، ثم اتركها في البراد لمدة تتراوح بين الـ 12 و الـ 15 ساعة.

أخيراً، قم بتصفية الشاي المثلج واسكبه في وعاء نظيف. لطعم أذ، يقدم الشاي بارداً، مع مكعبات الثلج، والحامض، والعسل. ويمكن حفظ الشاي المثلج في البراد لمدة خمسة أيام.

التحكم بإستهلاك المياه



اجعل إدارة المياه في منزلك أكثر ذكاءً وأماناً وفعالية، بواسطة نظامي الاستشعار

SENSE GUARD و GROHE SENSE

بقلم: نانسي سمول وود

في يومنا هذا، نحاول جميعاً خفض استهلاكنا للمياه. فبالإضافة إلى المساهمة في الحفاظ على البيئة، يسهم خفض استهلاك المياه في ادخار مبالغ من المال على المدى الطويل. إنما قبل أن تشرع في خفض فاتورة المياه عليك أن تحصي كمية المياه التي تستهلك. وقد يسهّل منزلك الذكي هذه المهمة عليك بمساعدة تقنيّة بسيطة من GROHE. يتّصل جهاز استشعار التحكم بالمياه الذكي GROHE Sense Guard بالأنابيب ويراقب استهلاك المنزل كله، كما يلاحظ وجود أيّ أمر غير اعتيادي ربما قبل أن تلاحظه أنت. فبمجرّد تركيب هذا النظام، ستعرف تماماً ما يحدث في إمدادات المياه داخل منزلك. وهو يراقب كذلك، قوة التدفق والضغط وحرارة المياه داخل الأنابيب. فيزوّدك بالتالي بمعلومات مستجدة حول مدى فعالية المياه في منزلك، وهي معلومات ثمينة إذا أردت تغيير عاداتك أو إمدادات المياه في منزلك.



بمجرد تركيب جهاز الاستشعار GROHE Sense Guard، ستطلع على تفاصيل عملية استهلاك المياه في منزلك.



جهاز استشعار GROHE SENSE GUARD جهاز تحكّم بالمياه ذكي يتتبع كمية الاستهلاك ويرصد التسريبات ويقطع المياه تلقائياً عن المنزل.

تصل إلى آلاف الدولارات خصوصاً أن شركات التأمين لا تغطي إلا 31% من المبلغ. إنما الحل البسيط السريع يتمثل بنظام GROHE Sense Guard الذي يخوّلك تفقد إمدادات المياه في منزلك حتى لو كنت في العمل، أو في إجازة. لا بدّ من الإقرار بأنّ المنزل الذكي غيّر حياة مالكي المنازل بنواح كثيرة؛ فالآن وبفضل GROHE ستنعم براحة بال تنبثق من قدرتك على ضبط استهلاك المياه في منزلك..

من الحكمة بالطبع إذا كنت ذاهباً في عطلة وستغيب لمدة طويلة، أن تعطي جارك نسخة عن مفاتيح المنزل وأن تقطع المياه عن المنزل عبر إغلاق محبس الصنوبر أو صمام القطع. إنما لتأمين الحماية القصوى استثمر في جهاز الاستشعار GROHE Sense Guard تجنباً لتحوّل أي تنقيط في منزلك إلى فيضان. ففي النهاية، تشكّل العودة إلى منزل فائض بالمياه كابوساً مرعباً. كما أنّ فواتير تصليح إمدادات المياه قد تكون مكلفة جداً، فقد



جهاز استشعار GROHE SENSE المياه الذكي الذي يرصد أيّ تسرب في منزلك

فيضان أو تسريب، سيرسل إنذاراً إلى التطبيق GROHE Sense App ومع نظام الاستشعار GROHE Sense Guard الموصول بأنابيك الأساسية تتوفر لديك المزيد من الحماية: فهذا النظام يقطع المياه تلقائياً عندما يرصد أي تشقق في الأنابيب. وبطبيعة الأمر، سيُتخذ الإجراء نفسه إذا رصد مياهاً في جانبها السفلي. ففي نهاية المطاف، من الجيد أن يعرف المرء أنّ منزله في أيدي أمينة حتى وإن كان بعيداً عنه.

يسمح لك جهاز استشعار المياه الذكي من GROHE Sense بمراقبة نسبة الرطوبة وحرارة المياه عن بعد في كل غرفة من غرف منزلك. لذا ستشعر بالطمأنينة أينما كنت. ويسجل نظام GROHE Sense كلّ قطرة مياه، سواء كانت تسرباً صغيراً تنقيطاً أو حماماً فائضاً أو أنبوباً منفجراً. لهذا السبب، يؤمن لك نظام إدارة المياه الذكي من GROHE راحة البال في ما يتعلق بحماية منزلك من التسربات المدمرة. بمجرد أن يرصد جهاز الاستشعار GROHE Sense مياهاً على الأرض، سواء كانت من

يسمح لك تطبيق الاستشعار الجديد GROHE Sense بمراقبة استهلاك المياه وأمانها في منزلك بنقرة واحدة

إدارة المياه من هاتفك

بقلم: سامي إيموري.

تطبيق GROHE Sense App أداة ضرورية جداً في كل منزل مجهز بنظامي الاستشعار من GROHE Sense و GROHE Sense Guard. فهذا التطبيق أشبه بمساعد إداري شامل يتسع براحة يدك. كما يمكنك أن تطلق عليه تسمية "ترقيم المياه" لأنه يقدم طريقة جديدة مبتكرة لمراقبة استهلاك المياه في منزلك. وفي النهاية يسمح لك بحماية المنزل من أخطار المياه وأضرارها مانحاً إياك راحة البال القصوى من المخاطر.

المنزل الذكي منزل خال من التوتر. يكفي صوتك أو نقرة زر واحدة لتنظيف الأرض وحماية عائلتك أو حتى تدفئة أو تكييف منزلك في طريق عودتك من العمل. يجعل المنزل الذكي أسلوب الحياة أكثر أماناً وفعالية وسعادة فتصبح الهوموم ومهمات التنظيف اليومية من الماضي. فالتكنولوجيا الذكية الجديدة تدّخر الوقت والطاقة بشكل فعال فتمنحك فرصة استغلالهما للقيام بأمر لم يتسنّ لك فعلها من قبل ولطالما وضعتها في المرتبة الثانية بعد إدارة المنزل. ويعتبر

دائماً يهتم بك

المستهلكة ولكلفتها. إذا ساءت الأحوال ورصد جهاز GROHE Sense guard تسرب مياه، سيتم إعلامك حالياً عبر التطبيق، بالإضافة إلى قطع المياه بشكل كلي. إذاً، أنت لا تعلم بمستجدات استهلاكك للمياه فقط، بل أيضاً بالمواقف التي تتطلب منك تدابير للحرص على أن يمنحك نظام المياه في منزلك الراحة والاستمتاع لا غير. وبفضل تطبيق GROHE Sense App الجديد، أصبحت إدارة مياه منزلك بالإضافة إلى أمانها تحت سيطرتك بنقرة زر بسيطة.

إن تطبيق الاستشعار GROHE Sense App الأكثر تطوراً وتقدماً يعتبر عقل نظام GROHE Sense الحادّ، فهو يعرض صورة رقمية كاملة ودائمة عن مياه منزلك، بواسطة جهازي الاستشعار GROHE Sense و GROHE Sense Guard. أينما كنت، يعطيك التطبيق نظرة شاملة عن استهلاكك للمياه. كم استهلك من المياه في فترة محددة، وكم بلغت كلفة هذا الاستهلاك؟ يمكنك إيجاد الإجابات عن هذه الأسئلة بسهولة على هاتفك الذكي. كما ستجد تقديراً لكمية المياه الساخنة



ويعتبر تطبيق GROHE Sense App
أداةً ضروريةً جداً في كلِّ منزلٍ - فهو أشبه
بمساعدٍ إداريٍّ شاملٍ يتسع في راحة يدك.

حوّل حمام ومطبخ أحلامك إلى حقيقة بفضل GROHE

في منزل مصمم بأناقة وحرفية، لا يعتبر الحمام والمطبخ مجرد مساحتين وظيفيتين بل مساحتي تناعم واسترخاء. سواء أكنت تعيد تجديد أحدهما أو تبدأ بتصميمه من الصفر، استعن بدليل دقيق وبمنتجات عالية الجودة وبنصائح الخبراء لتجعل من حمام أو مطبخ أحلامك حقيقةً فعليّةً.



استق الإلهام

تتمثل الخطوة الأولى في أي مشروع تصميم داخلي برؤية الصورة الشاملة: كيف ستجتمع العناصر وتتمازج لتضع تصميماً متناغماً وفريداً يعكس شخصيتك وحدك. أبدأ بجمع أفكار ونماذج تصميمية وأنسجة رائجة من خلال متابعة مصمميك المفضلين والعلامات التجارية المفضلة عبر مواقع التواصل الاجتماعي. أو اتبع الطريقة التقليدية وقم بجمع الصور من الكatalogات المصورة ومجلات التصميم. ثم اجمعها كلها على لوح أو على تطبيق بينترست Pinterest واختر منها المتناسق بصرياً.

إبدأ بالتخطيط

الآن أصبحت جاهزاً للجزء الممتع. ضع لائحة بالتفاصيل تشمل نوع الصنابير والبلاط والخزانات وأحواض الاستحمام التي تودّ تركيبها. وقد بلغت أيضاً مرحلة التفكير في التجهيزات والأكسسوارات التي تريد شراءها، من ضمنها حامله ورق المرحاض والمرآة المثاليّتين. بعد الانتهاء من تلك الخطوة، ضع خريطة لمساحة الغرفة التي تصممها وارسم عليها مكان القطع الكبرى كحوض الاستحمام احواض والتجهيزات الكبرى.

البدء بالعمل الفعليّ

أبدأ بتنفيذ خطتك. ما يحتم عليك البدء بالتسوق أيّ شراء كل ما اخترته للغرفة من أكسسوارات بدءاً من المشتريات الكبرى. ما إن تنتهي من تركيب المراحيض، ورشاشات الاستحمام والبرادات احواض إبدأ بمكملات التصميم. سواء كانت لوحة حماية معقدة موضوعة فوق المغسلة لإضافة لون إلى مطبخ محافظ، أو كان صنبوراً من الفولاذ المقاوم للصدأ مركباً في حمام جنباً إلى جنب مع عناصر تزيين قديمة، خيارك يبقى مثالياً لك فهذه مساحتك الشخصية وفرصتك للتعبير عن نفسك.

اكتشف عالم GROHE

انسخ هنا



إذا كنت تبحث عن أفكار وحلول لحمامك ومطبخك، ستجد الإلهام في تطبيق **GROHE Media APP**. اكتسب التطبيق اسماً جديداً وتصميماً مبتكراً حيويًا في شهر آذار/ مارس 2019، وبات يضع في متناولك أحدث المحتويات المبتكرة الصادرة عن GROHE من مجلات وفيديوهات وكتب وكتيبات. ولا يشكّل هذا التطبيق إلا مختارات صغيرة مما يقدمه عالم GROHE: لعلّها الإضافة المثالية لمنزلك المجهز بمنتجات GROHE.



زورنا على مواقعنا وتابعونا على وسائل التواصل الاجتماعي

Facebook: grohemiddleeastafrika | Instagram: grohemea



متطلبات النظام:

جهاز iPhone، مزود بنظام تشغيل iOS 11.0 أو أحدث منه / هاتف ذكي مزود بنظام التشغيل أندرويد 6.0 أو أحدث. إن رمز "The Bluetooth" وعلامته النضية المميزة هما علامتان تجاريتان مسجلةتان من قبل Bluetooth SIG Inc وإن استخدام Grohe AG لهذه العلامات والرموز يتم بموجب رخصة قانونية. أما العلامات التجارية والأسماء التجارية الأخرى فتعود لأصحابها المباشرين. فكل من رمز Apple، و Apple، و iPod، و iPod Touch، و iPhone، و iTunes تعتبر علامات تجارية ملك شركة Apple وهي مسجلة في الولايات المتحدة الأمريكية وغيرها من الدول. لا تتحمل شركة Apple مسؤولية تشغيل هذا الجهاز أو مراعاته للمعايير السلامة والمعايير التنظيمية.

تابعنا



@grohemiddleeastafrika



@grohemea



GROHE-MIDDLEEAST.COM زورنا



PART OF **LIXIL**