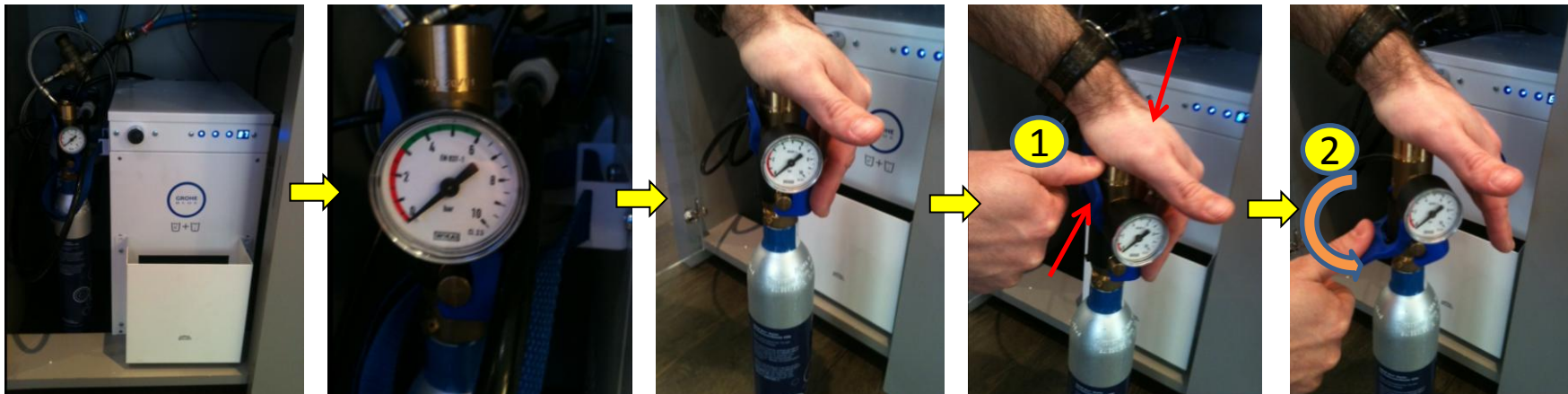
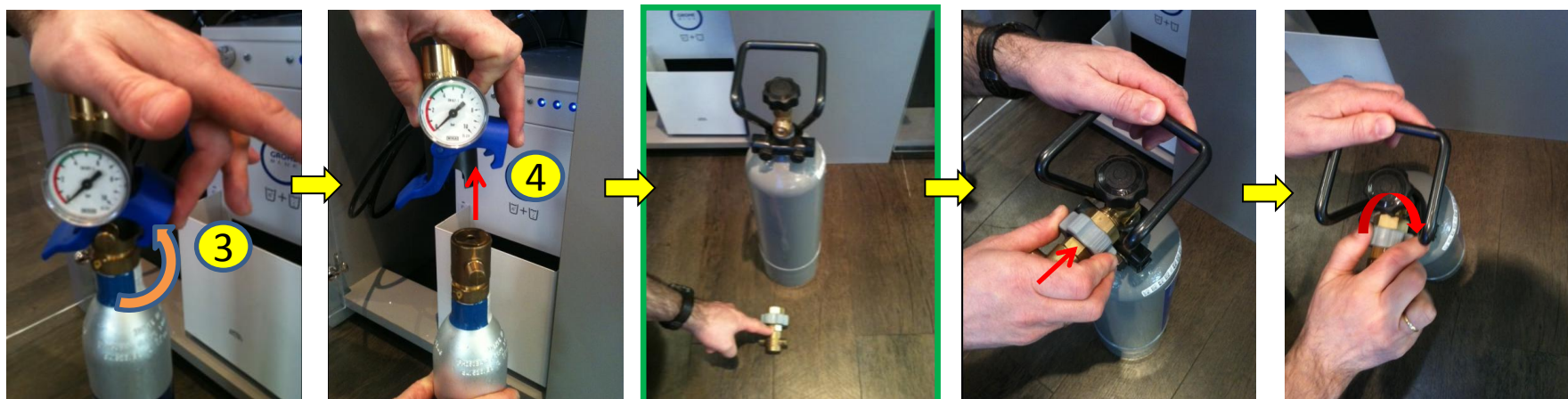


Process pour passer d'une cartouche de démarrage de 425 gr à une bouteille de 2 kg

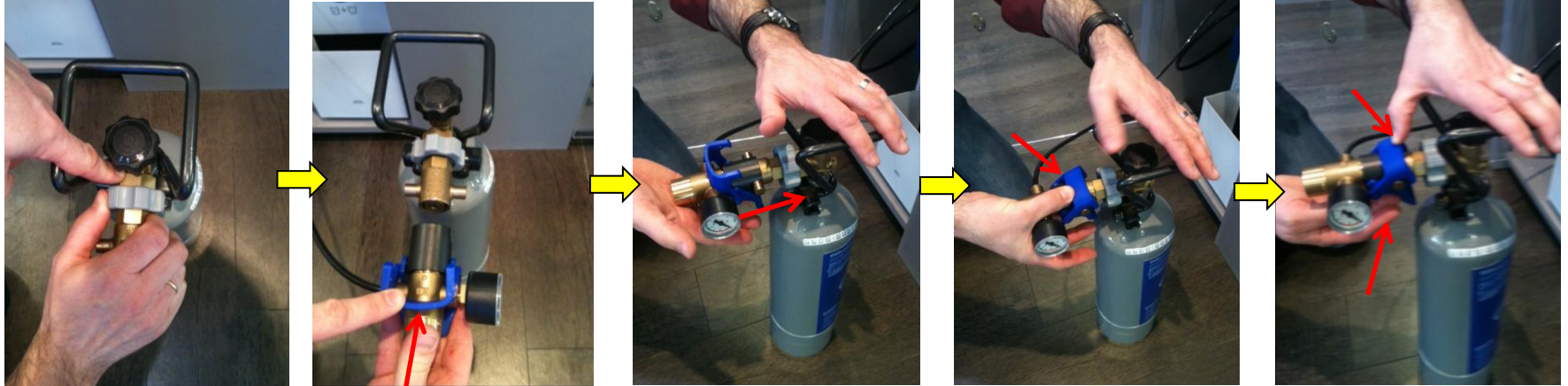
Le manomètre indique
que la cartouche est vide



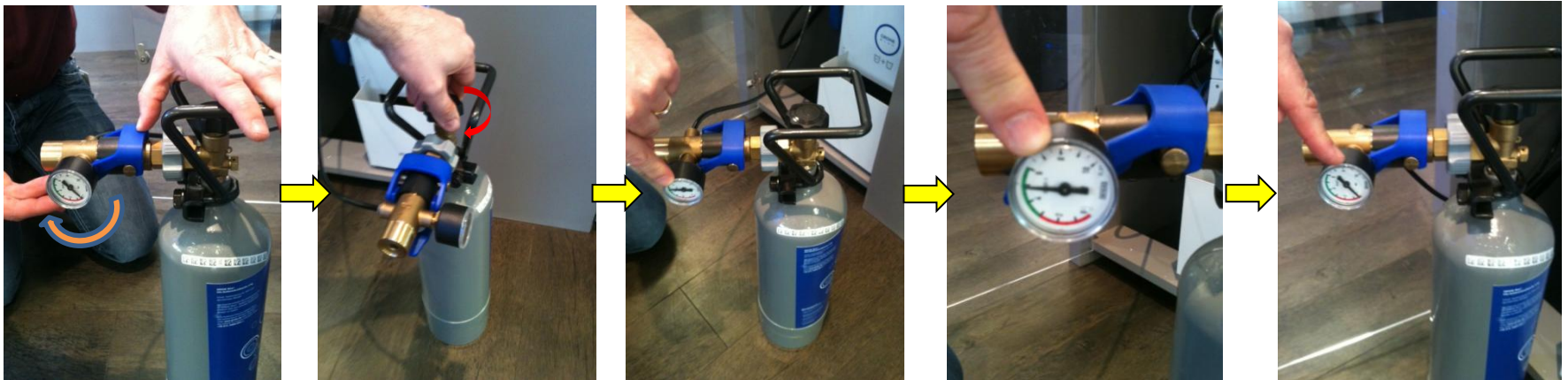
Nouvelle bouteille
de 2 kg



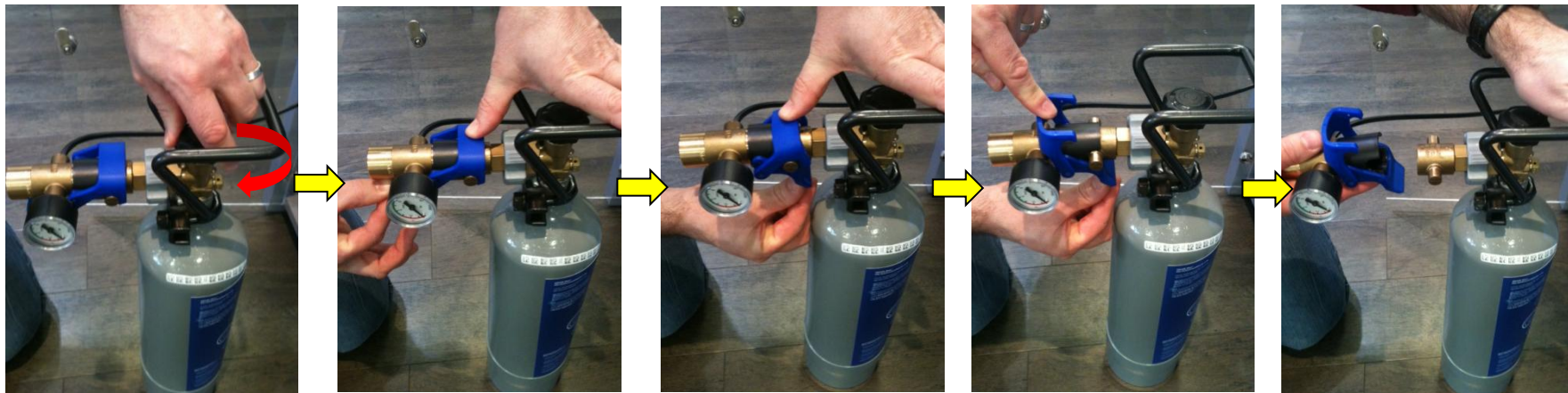
Process pour passer d'une cartouche de démarrage de 425 gr à une bouteille de 2 kg (Suite)



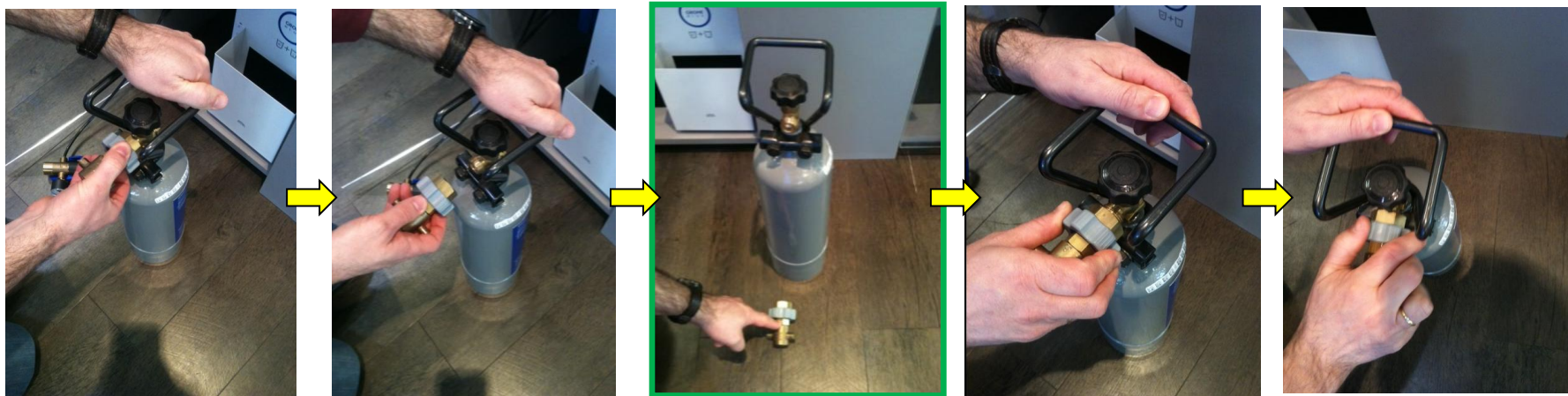
Le manomètre indique que la bouteille est pleine



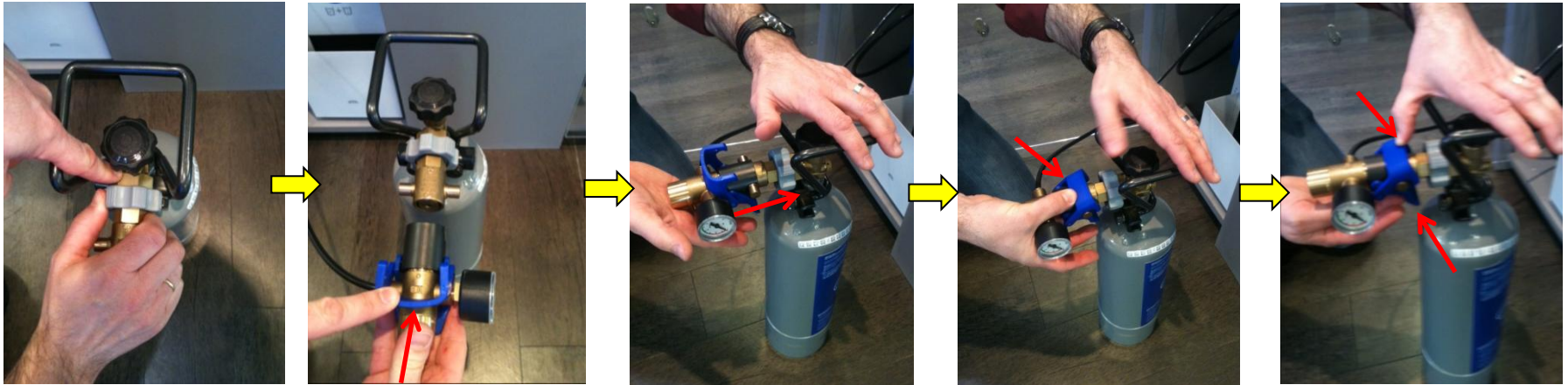
Process pour remplacer la bouteille de 2 kg



Nouvelle bouteille
de 2 kg



Process pour remplacer la bouteille de 2 kg (suite)



Le manomètre indique que la bouteille est pleine

