

Pure Freude
an Wasser

GROHE
WAVES




DE L'EAU À **100 °C**
EN DIRECT DU ROBINET

LE NOUVEAU GROHE RED :
DE L'EAU BOUILLANTE DISPONIBLE DE SUITE



EAU BOUILLANTE :
QUE FERIONS-NOUS
SANS TOI ?





TU ES MA **BOISSON**
DÉLICIEUSEMENT
CHAUDE POUR ME
RÉCHAUFFER APRÈS
LE FROID

NOS SPAGHETTI
À LA MAISON

**ET LE BIBERON TRÈS,
TRÈS TARDIF DU BÉBÉ**

MAIS POURQUOI, POURQUOI
METS-TU AUSSI LONGTEMPS
À BOUILLIR ?



MAIS Désormais,
L'ATTENTE EST FINIE

ET LA BOUILLOIRE
APPARTIENT AU PASSÉ

NOUS VOUS PRÉSENTONS L'EAU BOUILLANTE À LA DEMANDE : **NOUVEAUTÉ GROHE RED**

Pensez au nombre de fois par jour où vous avez besoin d'eau bouillante – et au temps passé à attendre que la bouilloire chauffe. Et maintenant, imaginez que vous puissiez économiser du temps, de l'énergie et de l'espace dans la cuisine – en une seule fois. C'est ce que GROHE Red vous propose : un système esthétique et fiable qui vous fournit de l'eau bouillante directement au robinet – en toute sécurité et instantanément. Une fois que vous aurez découvert tous les avantages de cet assistant remarquable en cuisine, vous ne pourrez plus vous en passer.



BIENVENUE AU
NOUVEAU POINT
CHAUD DE VOTRE
CUISINE



Maintenant vous le voyez, maintenant vous ne le voyez plus. En dessous de l'élégant robinet GROHE Red, le boiler en titane à haut rendement énergétique est discrètement rangée, prête à vous fournir de l'eau chaude quand vous en avez besoin.





QU'EST-CE QUI REND GROHE RED **SI BOUILLANT ?**

GROHE Red se distingue par sa combinaison entre design esthétique et fonctionnalité optimale. Et pourquoi un robinet de cuisine haut de gamme ne pourrait-il pas surpasser une bouilloire ? En alliant multifonctionnalité et élégance raffinée, GROHE Red transforme n'importe quelle cuisine en haut lieu gastronomique.



GROHE
R E D

UNE TECHNOLOGIE DIGNE DE CONFIANCE

Conçu jusque dans les moindres détails pour être pratique, durable et sûr, GROHE Red offre toute une gamme de fonctions intelligentes et indispensables.

Levier dotée d'une surface striée pour une meilleure prise en main. Rotation vers l'avant

Bouton-poussoir avec la sécurité du ChildLock pour l'eau bouillante



Bec pivotant à 150°

Deux circuits d'eau séparés pour l'eau du robinet et l'eau bouillante

Cartouche équipée de la technologie GROHE SilkMove pour l'eau du robinet

LA SÉCURITÉ AVANT TOUT

Notre première préoccupation est votre sécurité. C'est pour cette raison que GROHE Red est équipé d'une sécurité enfant unique et très fiable.

PLUS BESOIN D'ATTENDRE

Il suffit d'appuyer sur le bouton pour avoir de l'eau bouillante, donc la bouilloire ou une casserole pour chauffer l'eau est du passé.

MOINS DE GASPILLAGE

En prenant la quantité exacte d'eau chaude dont vous avez besoin, vous économisez de l'eau et de l'énergie.

GOÛT RAFRAÎCHISSANT

De l'eau filtrée au goût exceptionnel chauffée à 100 degrés.

PLAN DE TRAVAIL LIBÉRÉ

Plus besoin de l'encombrer d'une bouilloire. GROHE Red répond à tous vos besoins à partir d'un simple robinet.

BIEN TROP **ESTHÉTIQUE** POUR ÊTRE CACHÉ

Élancée et raffinée, le boiler GROHE Red est trop beau pour rester caché dans le placard. Mais son design minimaliste n'occulte pas sa fonctionnalité. Son cœur durable en titane la rend extrêmement résistante à la corrosion et à la formation de dépôt calcaire, afin de conserver une performance parfaite pendant toute sa durée de vie. De plus, contrairement à la plupart des boilers traditionnellement construits en acier inoxydable ou en cuivre, les boilers GROHE Red sont garantis sans goût métallique. Disponible en deux tailles, GROHE Red peut fournir 3 ou 5,5 litres en un rien de temps.



Boiler de taille M pour 3 l
d'eau bouillante instantanée

Boiler de taille L pour 5,5 l
d'eau bouillante instantanée



VITAMINES INSTANTANÉES

Blanchir les légumes est le meilleur moyen de préserver leurs couleurs et leurs nutriments. Cela fait de GROHE Red votre meilleur allié pour manger sainement.



UN THÉ INSTANTANÉ

Peu importe l'heure, c'est toujours le bon moment pour boire une tasse de thé. Avec GROHE Red, préparez-vous un thé en un tour de main.



INSTANTANÉMENT **SANS BACTÉRIES**

Parfois, vous voulez être sûr qu'il n'y a plus aucune bactérie.
Avec GROHE Red, vous en êtes doublement sûr.



INSTANTANÉMENT **AL DENTE**

Les affamés ne peuvent attendre et chaque minute compte.
Avec GROHE Red, vous n'êtes qu'à une bouchée de la satisfaction.



100 °C EN UN INSTANT ?
PENSEZ SIMPLEMENT AUX
AVANTAGES QUE CELA
POURRAIT VOUS APPORTER



PROFITEZ DE TOUS
LES AVANTAGES
DE GROHE RED



UNE TECHNOLOGIE QUI DONNE LA PRIORITÉ À LA SÉCURITÉ



S'il y a des enfants dans votre famille, c'est une raison supplémentaire pour bannir la bouilloire électrique pour de bon. Malheureusement, les bouilloires sont encore responsables de nombreux accidents dans la cuisine. Les victimes de ces accidents tragiques sont le plus souvent des jeunes enfants de moins de 5 ans. Cela arrive fréquemment : un enfant attrape un câble qui traîne ou renverse une bouilloire pleine sur lui. La simple évocation de cette image fait frémir. Au Royaume-Uni, plus de 360 jeunes enfants sont victimes de brûlures graves chaque année. Cela correspond à un enfant par jour – et chaque enfant est un enfant de trop.



En optant pour GROHE Red, vous faites le choix de la sécurité. GROHE Red a obtenu la certification SGS-TÜV, délivrée par l'organisme indépendant qui confirme que les exigences de sécurité et les normes de qualité applicables ont été respectées.

STATISTIQUES DES ACCIDENTS

(blessures graves uniquement) Enfants âgés de 0 – 4 ans (367 blessures graves par an)

| Description de l'accident | % des cas |
|--|-----------|
| L'enfant a attrapé ou renversé la bouilloire sur lui | 44% |
| L'enfant a tiré sur le câble et renversé ainsi la bouilloire sur lui | 18% |
| Un parent/adulte tenait la bouilloire et a été accidentellement tiré ou bousculé par un enfant | 3% |
| Un adulte a renversé de l'eau chaude de la bouilloire sur l'enfant | 4% |
| Un autre enfant a renversé la bouilloire sur la victime | 12% |
| Autres situations moins fréquentes | 16% |

source : <http://www.humanics-es.com/burns.pdf>





100 °C INSTANTANÉMENT, POUR UNE **SÉCURITÉ TOUT AUSSI INSTANTANÉE**

Nous avons conçu le système GROHE Red pour qu'il soit le plus sûr possible, car votre sécurité et celle de votre famille sont notre priorité. Nos robinets sont dotés d'une sécurité enfant et d'une fonction de sécurité qui éliminent tout risque de brûlure et d'éclaboussure : GROHE Red dispose d'un mousseur breveté garantissant un écoulement fluide de l'eau bouillante, sans éclaboussures. Dès que vous retirez votre doigt du bouton-poussoir, la fonction d'arrêt interrompt immédiatement l'écoulement de l'eau.



SÉCURITÉ ENFANT

La sécurité est essentielle dans une cuisine familiale, et c'est bien pour cette raison que les robinets GROHE Red sont dotés d'une sécurité enfant.

Appuyez sur le bouton-poussoir de la sécurité enfant pendant 1 seconde pour déverrouiller la fonction d'écoulement d'eau bouillante.

Lors du déverrouillage, la LED clignote en rouge, puis reste allumée une fois la sécurité enfant désactivée.

Pour faire couler de l'eau bouillante, maintenez le bouton inférieur enfoncé. Retirez votre doigt pour couper l'eau.





SATISFAITES PLUS DE GOURMANDS AVEC LA FONCTION DE REMPLISSAGE DE GROHE RED

En moyenne, une bouilloire électrique ne permet de faire bouillir que 1,7 litres d'eau à la fois. GROHE Red va plus loin. Sa fonction de remplissage vous permet d'obtenir en une seule fois 3 litres d'eau bouillante. Il s'agit d'une fonction idéale pour faire cuire des spaghetti ou pour toute autre situation nécessitant une grande quantité d'eau bouillante.

Une fois que la fonction est active, vous pouvez retirer votre doigt du bouton-poussoir : vos deux mains sont alors libres pour tenir vos récipients les plus lourds.

Pour déverrouiller la fonction de remplissage, appuyez deux fois sur le bouton-poussoir de sécurité enfant : la LED passe du rouge au jaune.

Ensuite, appuyez simplement sur le bouton inférieur.

De l'eau bouillante s'écoule pendant 60 secondes avant de s'arrêter automatiquement, après 3 litres.



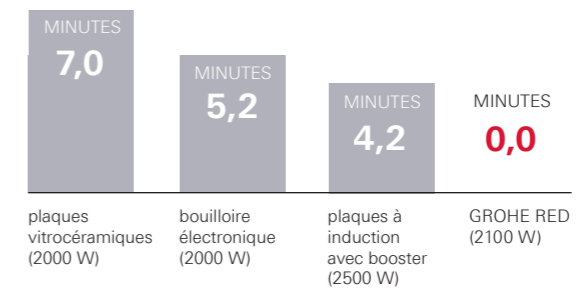


C'EST PRÊT AVANT QUE VOUS N'AYEZ EU LE TEMPS DE DIRE « QU'EST-CE QU'ON MAN... »

Pourquoi attendre lorsque les ventres gargouillent ? Pourquoi attendre pour lancer la cuisson des spaghetti ?

Chaque fois que vous avez besoin d'eau bouillante, nous pensons qu'elle devrait être déjà prête pour vous. Grâce à la technologie innovante de GROHE Red, vous n'aurez plus jamais à attendre pour savourer une tasse de thé réconfortante. Ou pour le souper. Moins de temps à attendre signifie également moins d'énergie dépensée pour chauffer. Prenez le temps de profiter, pas de faire bouillir de l'eau.

TEMPS D'ATTENTE POUR FAIRE BOUILLIR 1 LITRE D'EAU



SOUDAIN, CHAQUE SECONDE
COMPTE, ET ENSUITE...
**LA TRANQUILLITÉ
INSTANTANÉE**



UNE SOURCE D'EAU BOUILLANTE – **UN MILLION** **DE CHOSES** À FAIRE AVEC

Plus vous l'utiliserez, plus vous penserez aux possibilités qu'elle vous offre : GROHE Red facilite la vie comme jamais auparavant. Blanchir, bouillir, infuser, stériliser, nettoyer. Thé, café, brocoli, spaghetti, œufs. La tasse du matin, le biberon du bébé, le snack de minuit. Les possibilités sont infinies. Une fois que vous aurez expérimenté le confort et la commodité de GROHE Red, vous ne pourrez plus vous en passer.



GROHE

R E D

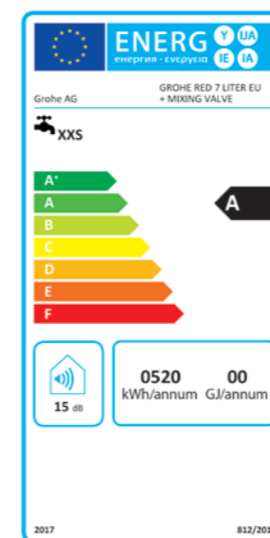
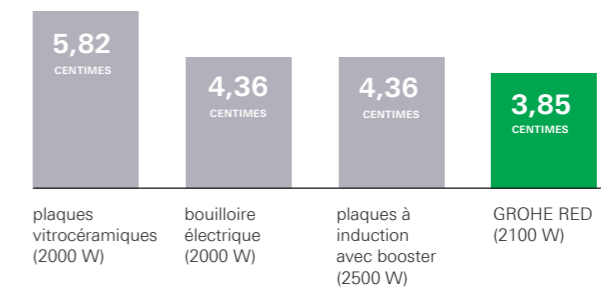
OFF ON HOLIDAY

NOUS METTONS TOUS NOS EFFORTS **DANS L'ÉCONOMIE D'ÉNERGIE**

Le fait d'avoir de l'eau bouillante en permanence peut-il vraiment permettre d'économiser de l'énergie ? La réponse est clairement oui. Le boiler en titane GROHE Red en est la raison : grâce à son excellente isolation, il ne faut qu'un minimum d'énergie pour maintenir la température à 100 °C. Comparé à une bouilloire électrique ou à une cuisinière, GROHE Red permet d'économiser une énergie précieuse. De plus, pensez au nombre de fois où vous devez refaire bouillir l'eau. Chaque fois que vous appuyez à nouveau sur le bouton, votre facture d'électricité augmente. Cela ne se produit pas avec GROHE Red.

Vous partez en vacances ? Réglez simplement le boiler en mode vacances : l'eau sera seulement chauffée à 60 °C, ce qui vous permettra d'économiser encore plus d'énergie.

COÛTS ÉNERGÉTIQUES POUR FAIRE BOUILLIR 1 LITRE D'EAU



Classe d'efficacité énergétique A pour l'utilisation avec un mitigeur 40 841 001 pour générer de l'eau chaude.



OBTENIR LA TEMPÉRATURE PARFAITE

GROHE Red peut faire bien plus que fournir instantanément de l'eau bouillante – grâce au mitigeur.

Si votre cuisine ne possède qu'une arrivée d'eau froide, vous pouvez utiliser le boiler GROHE Red pour obtenir de l'eau chaude. Lorsque le boiler est raccordé au mitigeur, celui-ci mélange l'eau bouillante avec l'eau froide de l'arrivée principale pour fournir de l'eau chaude dans le levier d'eau mitigée de votre robinet. Grâce à l'installation Coldfill, vous n'avez pas besoin de chauffe-eau.

Si vous avez une alimentation en eau chaude, il y a toujours une période d'attente jusqu'à l'obtention de la bonne température, pendant laquelle l'eau s'écoule dans la canalisation. Le mitigeur intervient alors, en mélangeant l'eau bouillante avec l'eau froide afin de compenser et de maintenir une température d'eau chaude constante et contrôlée de manière thermostatique. Avec l'installation Hotfill, l'eau chaude est disponible immédiatement. Pour éviter l'attente. Pour économiser de l'eau.

Le mitigeur est disponible en tant qu'accessoire supplémentaire et peut se combiner avec tous les ensembles GROHE Red.

INSTALLATION COLDFILL :

L'eau bouillante est mélangée avec de l'eau froide de l'arrivée d'eau pour fournir de l'eau chaude au robinet de la cuisine.

INSTALLATION HOTFILL :

De l'eau chaude instantanée grâce au boiler GROHE Red avec le mitigeur connecté.





UN PEU, C'EST BEAUCOUP – ASSEZ, C'EST TROP : NOTRE CONTRIBUTION **AUX ÉCONOMIES D'EAU**

Pensez au moment où vous allumez la bouilloire pour vous faire une tasse de thé. Ou pour cuire des pommes de terre. Est-ce que vous prenez soin de mesurer précisément l'eau dont vous avez besoin ? Une tasse devient une tasse et demi. Peut-être vous montrez-vous un peu trop généreux avec l'eau des spaghetti. Vous savez que vous en mettez toujours plus que nécessaire, pour être sûr d'en avoir assez. Petit à petit, la dépense d'énergie pour faire bouillir cette eau inutile s'additionne – jusqu'à atteindre une grosse somme.

En fonction de votre bouilloire électrique, en particulier si elle est équipée d'une résistance chauffante, vous devez parfois chauffer une quantité minimum de 0,5 litres, même si vous n'avez pas besoin d'autant d'eau. Avec GROHE RED, vous prenez toujours exactement la quantité dont vous avez besoin, pas une goutte de plus.



IL EST TEMPS
D'ACQUÉRIR
**UN GOÛT POUR
LA PERFECTION**





LA GARANTIE DU **GOÛT PUR**

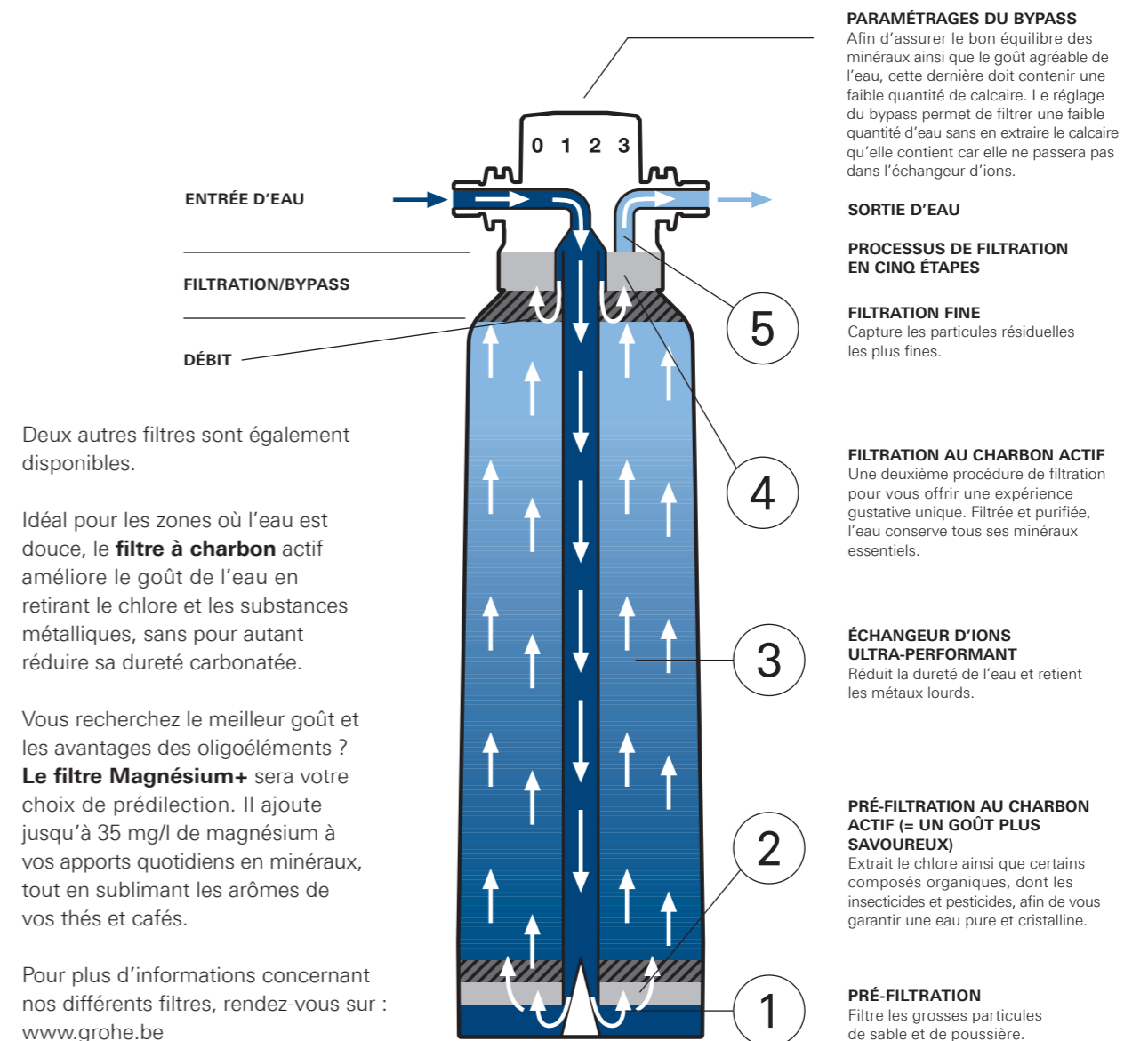
Le goût ne dépend pas uniquement de ce que vous mettez dedans – parfois, c'est ce que vous laissez de côté qui fait toute la différence. Voilà pourquoi nous avons équipé GROHE Red d'un filtre exceptionnel. Ce filtre élimine les traces d'impuretés dans l'eau, comme le calcaire et le chlore, de façon à ce que rien ne vienne gâcher votre plaisir. Découvrez comment la qualité de l'eau filtrée par GROHE Red rehausse le goût de votre thé ou café préféré. Parfois, il en faut vraiment moins pour avoir plus.





TOUT REPOSE SUR LE FILTRE

GROHE Red est équipé de filtres ultra-performants. Ces filtres utilisent un processus de filtration en cinq étapes pour éliminer les plus petites impuretés de l'eau – tout en préservant les minéraux essentiels bénéfiques pour la santé. En plus d'offrir un goût sans pareil, le filtre remplit une autre fonction importante : en filtrant le calcaire, il garantit le bon fonctionnement du boiler pendant toute sa longue durée de vie.



Deux autres filtres sont également disponibles.

Idéal pour les zones où l'eau est douce, le **filtre à charbon actif** améliore le goût de l'eau en retirant le chlore et les substances métalliques, sans pour autant réduire sa dureté carbonatée.

Vous recherchez le meilleur goût et les avantages des oligoéléments ?

Le filtre Magnésium+ sera votre choix de prédilection. Il ajoute jusqu'à 35 mg/l de magnésium à vos apports quotidiens en minéraux, tout en sublimant les arômes de vos thés et cafés.

Pour plus d'informations concernant nos différents filtres, rendez-vous sur : www.grohe.be



DE L'EAU BOUILLANTE À VOLONTÉ

Quand vous connaîtrez le goût fantastique offert par GROHE Red, vous ne voudrez plus jamais y renoncer. Cela tombe bien : avec la bouteille GROHE Red, élégante et pratique, vous pouvez garder votre boisson chaude à la température souhaitée jusqu'à 8 h pendant vos déplacements. Les bouteilles sont même équipées d'un passe-thé. Les bouteilles GROHE Red ne se démarquent pas uniquement par leur fonction isotherme unique mais également par leur look élégant en inox, qui attire tous les regards.



**UNE ANALYSE
EN DÉTAIL
DE GROHE RED**



**TANT DE COMPLIMENTS –
CELA SUFFIT À FAIRE ROUGIR
LE ROBINET**



Chez GROHE, l'élégance du design est une évidence. Nos robinets GROHE Red sont la symbiose parfaite entre la forme et la fonction, conçus pour recevoir une horde de compliments. Afin de garantir que votre robinet s'harmonise avec le reste de votre cuisine, vous pouvez choisir parmi un nombre de styles raffinés. Il existe deux options intemporelles et élégantes : les becs en forme de L et de C, disponibles dans deux superbes finitions.





LE ROBINET QUI COMPLÈTE TOUS LES AUTRES

Vous avez peut-être déjà un robinet haut de gamme dans votre cuisine. Si c'est le cas et si vous ne souhaitez pas le remplacer, le GROHE Red Mono offre la solution parfaite. Le Mono de petite taille fournit uniquement de l'eau bouillante et complète parfaitement votre robinet déjà en place. Avec le choix entre une version chromée ou supersteel.



À SA PLACE DANS
TOUTES LES CUISINES

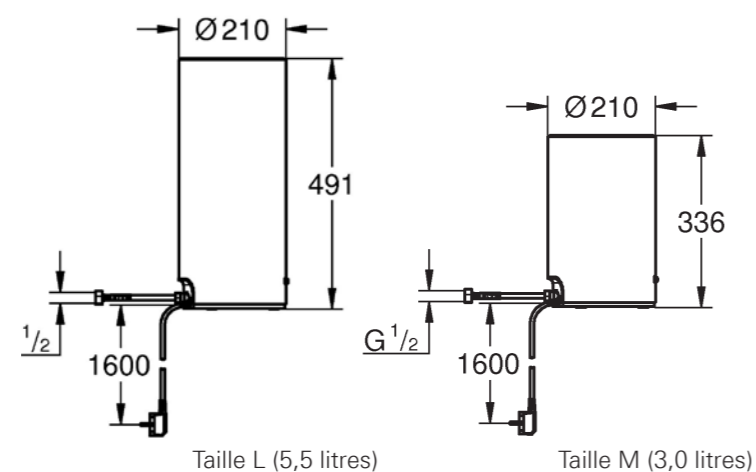




INSTALLER GROHE RED : À VOS MARQUES, PRÊTS, FAITES BOUILLIR !

CRÉEZ VOTRE PROPRE POINT CHAUD

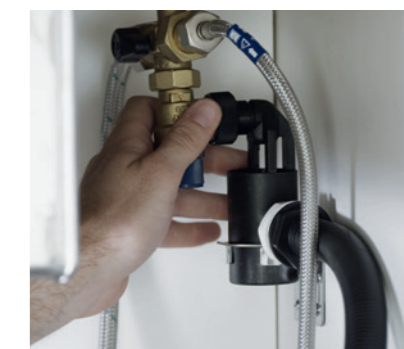
Préparez-vous à installer votre point chaud en quelques étapes simples. Le boiler fine GROHE Red est disponible en 2 tailles et s'insère parfaitement sous l'évier, en libérant ainsi un espace précieux sur le plan de travail.



Placez le robinet et montez-le avec la fixation sous le meuble.



Attachez le support du filtre au meuble et vissez le filtre sur la tête du filtre. Ensuite, raccordez le filtre à l'alimentation en eau froide.



Fixez au meuble le groupe de sécurité avec le support et connectez à la sortie de la tête du filtre.



Connectez le boiler au groupe de sécurité et au robinet. Ensuite, ouvrez les valves d'angle avant de connecter l'alimentation électrique.



Aérez le boiler pendant 3 minutes via l'élément tactile sur le robinet.



Paramétrez le by-pass de la tête du filtre et le compteur en fonction de la dureté de l'eau.

PORTFOLIO DE PRODUITS GROHE RED



● ●
30 079 001
30 079 DC1
 GROHE RED Duo
 bec C, taille L
30 083 001
30 083 DC1
 GROHE RED Duo
 bec C, taille M



● ●
30 325 001
30 325 DC1
 GROHE RED Duo
 bec L, taille L
30 327 001
30 327 DC1
 GROHE RED Duo
 bec L, taille M



●
30 080 001
 GROHE RED Mono
 bec C, taille L
30 085 001
 GROHE RED Mono
 bec C, taille M

CHAQUE GROHE RED CONTIENT UN BOILER (TAILLE M OU L) ET UN ENSEMBLE FILTRE.



CHAUDIÈRE TAILLE L

CHAUDIÈRE TAILLE M



40 841 001
 GROHE RED mélangeur

Options de couleur :
 ● 001 | StarLight Chrome | ● DC1 | SuperSteel



Tous les prix sont des prix de vente recommandés hors TVA.

PORTFOLIO DE PRODUITS

GROHE RED

FILTRES ET ACCESSOIRES



40 404 001
GROHE Blue
Filtre taille S
d'une capacité de
600 litres à 15° KH

40 412 001
GROHE Blue
Filtre taille L
d'une capacité de
3 000 litres à 15° KH

40 547 001
GROHE Blue
Filtre au charbon actif,
idéal dans les régions où l'eau
est peu dure (< 9° KH) ;
capacité : 3 000 litres

40 430 001
GROHE Blue
Filtre taille M
d'une capacité de
1 500 litres à 15° KH

40 691 001
GROHE Blue Magnesium+
pour une eau enrichie en
magnésium et un goût optimal ;
capacité à 15° KH : 400 litres



40 919 SDO
GROHE Red Bouteille thermos
incl. passe-thé



40 432 000
GROHE Red verres à thé
(4 pcs)

Tous les accessoires GROHE cuisine sont disponibles sur la boutique en ligne à l'adresse : <https://shop.grohe.be>

LES RÉPONSES À TOUTES VOS QUESTIONS BRÛLANTES

QUEL ESPACE FAUT-IL PRÉVOIR POUR INSTALLER GROHE RED SOUS L'ÉVIER ?

Les deux boilers ont un diamètre de 21 cm. Le boiler de taille M mesure 37 cm de hauteur alors que le boiler de taille L mesure 49 cm de hauteur.

COMBIEN DE LITRES D'EAU BOUILLANTE CHAQUE BOILER FOURNIT-IL ?

Le boiler de taille M fournit 3 litres d'eau bouillante et le boiler de taille L en fournit 5,5 litres.

QUEL BOILER EST LE PLUS ADAPTÉ À MES BESOINS ?

Vous pouvez choisir en fonction de vos besoins en eau bouillante. Les deux boilers peuvent être utilisés dans les foyers privés. Pour les cuisines de bureaux, nous recommandons d'utiliser un boiler de taille L.

QUELLE EST LA TEMPÉRATURE DE L'EAU FOURNIE PAR LE BOILER GROHE ?

La température de l'eau bouillante qui sort du bec est de 100 °C.

LE BOILER PEUT-IL ÉGALEMENT SERVIR À FOURNIR DE L'EAU CHAUDE ?

Les deux boilers peuvent fournir de l'eau chaude s'ils sont connectés au mitigeur GROHE Red. Si votre cuisine ne possède qu'une arrivée d'eau froide, le mitigeur mélangera l'eau bouillante avec l'eau froide de l'arrivée d'eau pour créer de l'eau chaude dans le levier d'eau mitigée de votre robinet. Cela rend tout chauffe-eau direct superflu.

Si votre cuisine possède une arrivée d'eau froide et une d'eau chaude, le mitigeur peut être utilisé pour éviter le temps d'attente jusqu'à ce que la température d'eau chaude désirée soit atteinte. Puisque le flux qui provient de l'alimentation en eau chaude est initialement froid, le robinet mitigeur le mélange avec de l'eau bouillante pour compenser. Cela entraîne la disponibilité immédiate de l'eau chaude. Le mitigeur est disponible en tant qu'accessoire sous le numéro de produit 40 841 001.

EST-CE QUE LE ROBINET PEUT ÊTRE ACTIONNÉ PAR DES JEUNES ENFANTS ?

Non, car l'activation tactile en 2 étapes est trop complexe pour les jeunes enfants. L'opération nécessaire pour activer le flux d'eau bouillante garantit une manipulation sécurisée pour les enfants. Le système a été certifié par l'organisme SGS-TÜV.

UNE FOIS QUE L'EAU DU BOILER EST ÉPUIsé, COMBIEN DE TEMPS FAUT-IL POUR QUE L'EAU ATTEIGNE À NOUVEAU LA TEMPÉRATURE MAXIMALE ?

En fonction de la température d'entrée de l'eau, la durée de chauffage est de 15 – 20 minutes pour le boiler de taille M et de 20 – 30 minutes pour le boiler de taille L.

QUELS SONT LES COÛTS DE FONCTIONNEMENT DE GROHE RED ?

Environ 10 centimes par jour en mode veille, sur la base des prix de l'électricité en Allemagne.

POURQUOI DOIS-JE INSTALLER UN FILTRE AVEC GROHE RED ?

Afin de protéger le boiler du calcaire, GROHE recommande d'utiliser un filtre. Si la dureté de l'eau dépasse 10 degrés, l'utilisation d'un filtre est vitale pour garantir une longue durée de vie du boiler. L'ensemble de filtre est fourni avec chaque GROHE Red.

COMMENT INSTALLER LE FILTRE AVEC GROHE RED ?

Le filtre doit être raccordé entre l'alimentation en eau froide et le boiler. Le tuyau requis est inclus dans l'ensemble complet.

QUE FAUT-IL PRENDRE EN COMPTE POUR L'INSTALLATION DE GROHE RED ?

Le boiler doit uniquement être rempli via l'alimentation en eau froide. De plus, une unité de sécurité doit être montée avec la bonde de vidage, fournie avec le produit.

GROHE
BLUE HOME
MONO

GROHE
RED



QUAND GROHE RED BOUILLANT RENCONTRE **GROHE BLUE HOME** FRAIS ET PÉTILLANT

Découvrez la nouvelle équipe de choc pour votre cuisine : GROHE Red et GROHE Blue Home s'associent pour vous fournir le système d'eau parfait. Tandis que GROHE Red vous fournit de l'eau bouillante au robinet de manière ultra pratique, GROHE Blue Home Mono vous offre une source d'eau froide potable délicieuse. C'est ce que nous appelons le plaisir de l'eau.



GROHE
RED
MONO

GROHE
BLUE
HOME



EAU PLATE, LÉGÈREMENT PÉTILLANTE OU PÉTILLANTE : À VOUS DE CHOISIR

Quel type d'eau pétillante préférez-vous ? Tout est affaire de goût et de choix. C'est pourquoi nous avons équipé GROHE Blue Home d'un mécanisme simple et intuitif vous permettant d'obtenir votre eau idéale en une seule pression. Ainsi, votre famille et vous bénéficiez des bienfaits d'une eau filtrée savoureuse au goût de chacun.



En savoir plus sur GROHE Blue Home





GROHE : UN UNIVERS COMPLET DE **DESIGN** **INTELLIGENT** POUR LA CUISINE

Découvrez les nombreux robinets élégants et fonctionnels de notre vaste sélection. Elle comprend des formes fines et minimalistes au look intemporel, ainsi que des styles originaux qui savent s'imposer. Ces robinets sont équipés de nombreuses fonctions ingénieuses, pour une utilisation facile et plaisante. Par exemple, des mousseurs extractibles et des jets à la fois pratiques et permettant d'économiser du temps. Ou encore des robinets easy-touch qui peuvent être actionnés du bout des doigts. Quels que soient vos besoins, GROHE vous offre tout le choix, tout le confort et toute la flexibilité que vous désirez.

En savoir plus sur grohe.be



BROCHURE BLUE HOME



BROCHURE CUISINE



Suivez-nous



Scannez le code QR pour afficher la dernière brochure en téléchargement ou PDF sur votre smartphone ou tablette.

GROHE nv/sa
Diependaalweg 4A
B-3020 Winksele
Belgique

© 02/2020 – Copyright by GROHE

PART OF **LIXIL**