



100% TASTE

*Pure Freude
an Wasser*

GROHE
WAVES

VAND PÅ INNOVATIVE MÅDER

GROHE VANDSYSTEMER
TIL KØKKENET



100 °C HOT

GROHE VANDSYSTEMER

DESIGNET TIL AT SE
GODT UD I DIT KØKKEN

KOMBINÉR GROHE BLUE HOME MED **GROHE RED MONO**



GROHE Red Mono
L-tud



GROHE Red Mono
C-tud



GROHE RED MONO INDEHOLDER OGSÅ KEDEL (STR L ELLER M)
& FILTERSÆT

Find mere på [grohe.dk](https://www.grohe.dk)



Scan her for at opsætte
dit personlige Vandsystem



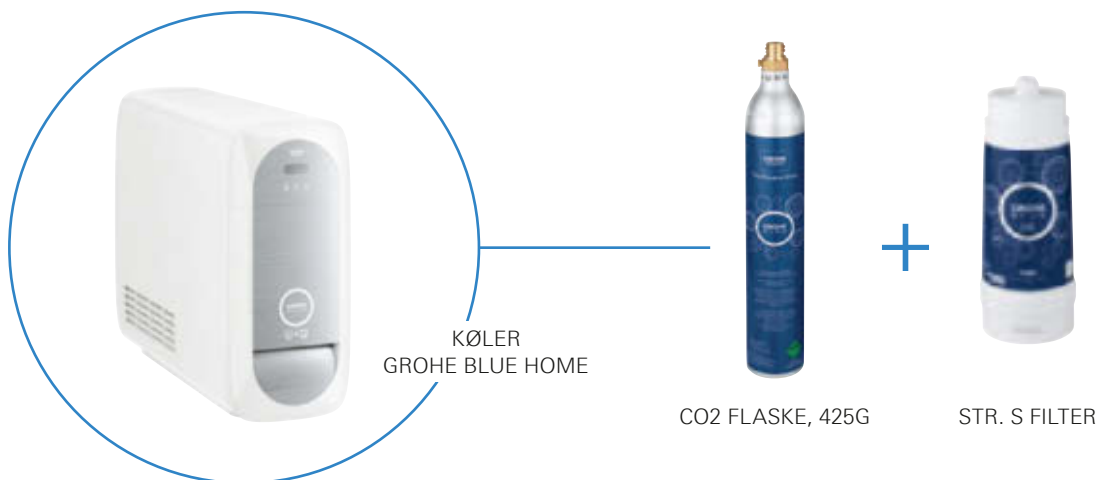
GROHE Blue Home Mono
C-tud

KOMBINÉR GROHE RED MED GROHE **BLUE HOME MONO**

VÆLG DIT **GROHE BLUE HOME** DUO-SÆT



HVER **GROHE BLUE HOME** INDEHOLDER:



VÆLG DIT GROHE RED-SÆT



GROHE Red
L-tud



GROHE Red
C-tud



HVER **GROHE RED** INDEHOLDER: KEDEL (STR. **L** ELLER **M**) & FILTERSÆT



STR. L

STR. M

VÆLG KEDEL
STR. **L** ELLER **M***



GROHE RED
blandeventil
(tilkøb)

*Str. L = 5,5 l kogende vand | Str. M = 3 l kogende vand



PERFEKT SMAG
DIREKTE FRA VANDHANEN
UNBOTTLED WATER FRA GROHE BLUE HOME



ØJEBLIKKELIGT **FORFRISKENDE**

100% SMAG



ØJEBLIKKELT **BRUSENDE**

A close-up photograph of a woman with brown hair and blue eyes drinking water from a clear glass. The glass is covered in condensation, suggesting the water is cold. She is looking slightly to the right of the camera. The background is a soft, out-of-focus indoor setting.

HVOR VILLE DU
FORVENTE AT
FINDE DET MEST
FORFRISKENDE
VAND PÅ JORDEN?

100% SMAG



VI MENER SVARET
ER **DERHJEMME**

DEN HEDDER
GROHE BLUE HOME -
UNBOTTLED WATER

VELKOMMEN TIL DIN **PRIVATE** **VANDKILDE**

Hvornår var sidste gang du rent faktisk smagte på vand? Var det da du tog en tår, der efterlod dig med en tørst for mere? Efter dit første møde med GROHE Blue Home bliver tingene ikke det samme som før: et smukt og intelligent system, der transformerer simpelt postevand til ren tørstslukkende nydelse, og dit køkken til et mødested for tørstige venner.





GROHE

99



Først og fremmest fanger armaturets elegance blikket, men når du kigger nærmere under vasken, finder du hemmeligheden ved GROHE Blue Home: køleren - og årsagen til, at dit drikkevand aldrig bliver det samme som før.

GROHE
BLUE



100% SMAG

MORGENDAGENS DRIKKEVAND

Form og funktion sammenkobles i GROHE Blue Home, som kombinerer alle fordelene ved et køkkenarmatur i højeste kvalitet med en sofistikeret vandkøler. Læg dertil et tidsløst design og så kigger du på fremtidens vandkilde i hjemmet.



FIND UD AF HVORDAN GROHE BLUE HOME SKABER FORDELE I DIT HJEM

Forestil dig drikkevand friskt fra en kilde - livsbekræftende, tørstslukkende og fuldstændig rent. Forestil dig nu det samme sundhedsgivende og rene vand komme fra dit eget køkkenarmatur. GROHE Blue Home-vandsystemet gør dette til en realitet i eget hjem. Det transformerer almindeligt postevand og filtrerer det, hvilket efterlader en smag så frisk og ren som naturen ville det. Uanset hvad du forestiller dig om en vandforfriskning - filtreret, afkølet, brusende eller alle tre på en gang - giver GROHE Blue Home dig netop det direkte fra vandhanen.



Adskilte vandveje til ufiltreret og filtreret drikkevand

SMAG

GROHEs filtrer fjerner urenheder for at give vandet en ren og frisk smag, som endda overgår flaskevand

SUNDHED & VELVÆRE

Ved at fjerne selv små partikler, men efterlader de essentielle mineraler, gør GROHE Blue Home det nemt at sætte pris på de sundhedsgivende egenskaber ved vand

BEKVEMMELIGHED

Det er slut med at bære tunge vandflasker med hjem

BÆREDYGTIGHED

Mere miljøvenligt i kraft af mindre spild ved pakningen og produktionen sammenlignet med flaskevand

Touch-knapper med lysende LED-ring til vand med intet, lidt eller mere brus

Svingbar tud der
kan drejes 150°

Hygiejnisk mousseur
med to udløb

Fremadrotterende håndtag med riflet
struktur for et bedre greb

Patron med GROHE SilkMove-teknologi
til normalt postevand





UDEN BRUS, LIDT BRUS ELLER DANSKVAND: VALGET ER DIT

Hvor meget brus kan du lide i dit vand? Det handler alt sammen om smag. GROHE Blue Home har en simpel og intuitiv mekanisme, der lader dig tilføje kulsyre til dit drikkevand bare ved at trykke på en knap - for lækker og køligt, filtreret vand - fuldstændig som du og hele din familie kan lide det.

Hvis du foretrækker koldt kildevand så kunne det ikke være lettere: bare tryk på den øverste knap. LED-lysene lyser blå, og dit glas fyldes med ren forfriskelse.

Danskvand, levende med bobler. Hvis det er sådan du forestiller dig en tørstslukkende himmel, så bare tryk på den nederste knap - LED'erne lyser grønt - for dit perfekte glas vand.

Danskvand - men ikke for meget brus? Måske en lidt mildere danskvand? Det skal du få. Tryk på begge knapper lige efter hinanden - LED'erne lyser tyrkis - for at producere en fin og letbrusende vandstrøm.

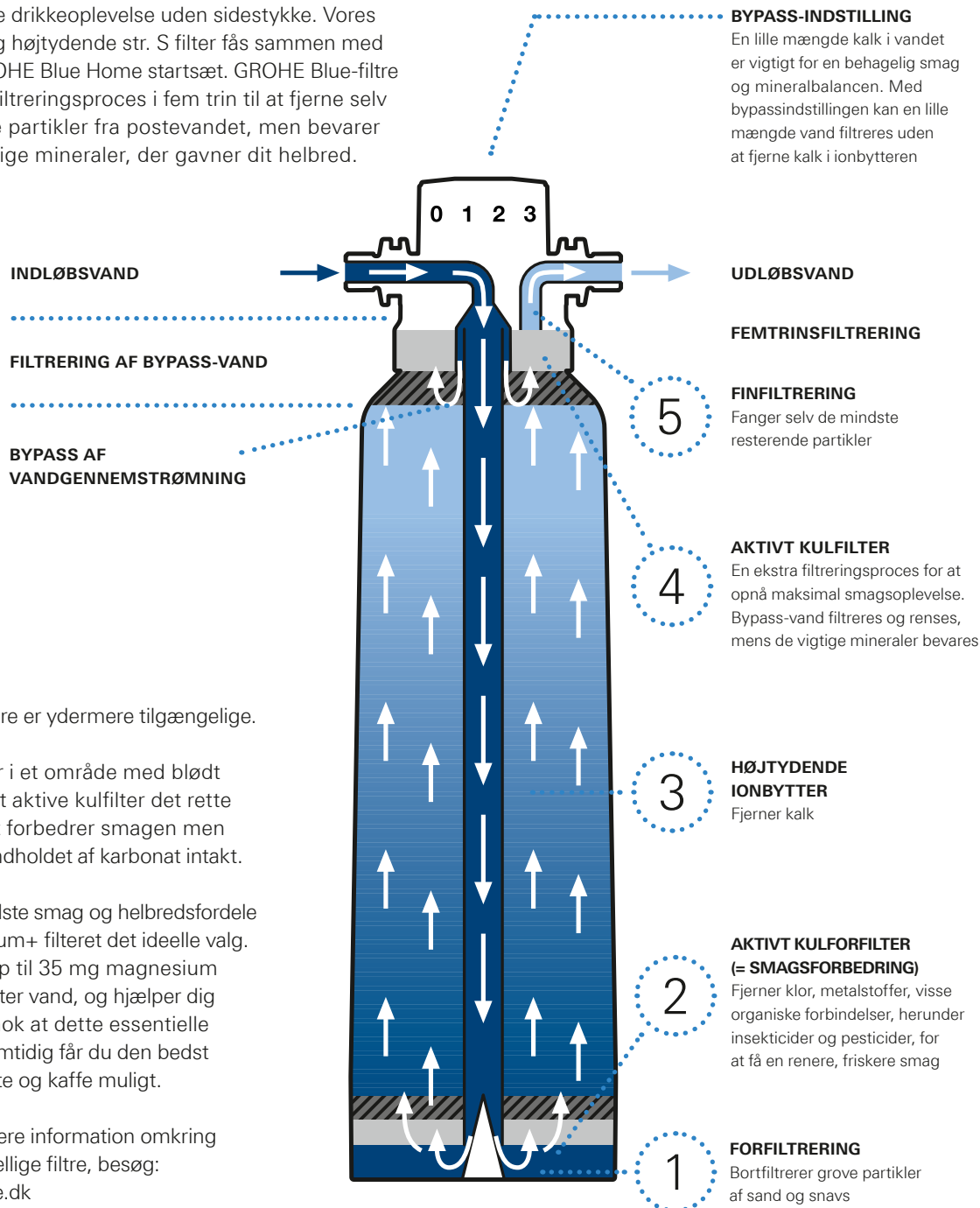




100% SMAG

MAGIEN ER I FILTRET

Til vores GROHE Blue-system har vi arbejdet sammen med BWT, Europas førende eksperter i filtreret vand, så vi kunne sikre, at vores system producerer en forfriskende drikkeoplevelse uden sidestykke. Vores standard og højtydende str. S filter fås sammen med ethvert GROHE Blue Home start sæt. GROHE Blue-filtre bruger en filtreringsproces i fem trin til at fjerne selv de mindste partikler fra postevandet, men bevarer alle de vigtige mineraler, der gavner dit helbred.



To andre filtre er ydermere tilgængelige.

Hvis du bor i et område med blødt vand, er det aktive kulfilter det rette for dig. Det forbedrer smagen men efterlader indholdet af karbonat intakt.

For den bedste smag og helbredsfordele er magnesium+ filteret det ideelle valg. Det giver op til 35 mg magnesium ekstra per liter vand, og hjælper dig med at få nok af dette essentielle mineral. Samtidig får du den bedst smagende te og kaffe muligt.

For at se mere information omkring vores forskellige filtre, besøg: www.grohe.dk



100% SMAG

GARANTIEN FOR REN SMAG

Hvis du kan lide te og kaffe kommer du til at elske GROHE Blue Home. Uanset om det er til kaffemaskinen eller til at brygge te, bringer det filtrerede vand det bedste frem i dine yndlingsdrikke. Og takket været det filtrerede vand, kan aromaerne udvikle sig til deres fulde - for en uforglemmelig café crema. Det filtrerede vand beskytter også dine køkkenapparater imod tilkalkning.



HJEMMEBRAGT BETYDER FRA HANEN TIL BORDET

Hvad kunne være lettere - og mere bekvemmeligt - end at tappe dit drikkevand lige fra vandhanen? Livet blev lige en hel del enklere.



100% SMAG



Plads: Vi kunne alle godt tænke os mere af det. Og i køleskabet er der ofte ikke meget plads. Prøv at klemme nok vandflasker ind i køleskabet til at holde familien kørende i weekenden eller når vennerne kommer på besøg. Ingen gider at drikke lunkent vand på en varm sommerdag. Heldigvis kan GROHE Blue Home levere afkølet vand on demand.



Tænk et øjeblik på al den energi det tager at sikre en konstant forsyning af vand på flaske derhjemme. Stå i kø for at købe dem, transportere de tunge flasker hjem, bære dem op ad trapperne og lægge dem ind i køleskabet. Og før du ved af det, er det tid til at returnere de tomme flasker for så at starte hele processen forfra igen.



Tid: Noget andet der er dyrbart. Så hvorfor bruge kostbare minutter for at køre til supermarkedet og lede efter en parkeringsplads for at købe eller returnere flasker? GROHE Blue Home betyder kort og godt mindre frustration og mere fritid.



Og her er endnu en tanke: hvis hvert familiemedlem foretrækker vand på hver sin måde, betyder det tre forskellige typer du skal købe. Ikke med GROHE Blue Home: Du kan få vand med, uden eller med lidt brus - alt i ét armatur.

DEN BEDSTE EMBALLAGE TIL VAND ER: **INGEN EMBALLAGE** OVERHOVEDET

Vi har alle et ansvar for vores planet. Det kræver, at vi anstrenger os for at tage vare på miljøet og spare på de dyrebare vandressourcer. Med GROHE Blue Home har vi et enkelt mål: at hjælpe jorden et glas vand af gangen.

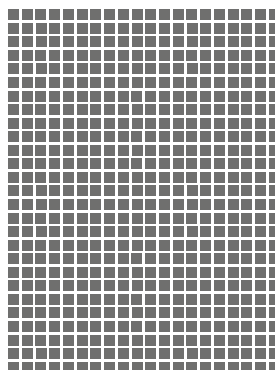


Det ser måske åbenlyst ud, men i en verden, der langsomt drukner i et hav af plastikflasker, er udfordringen med de nærmest udestruerbare plastikflasker ved at blive vigtigere end nogensinde før.

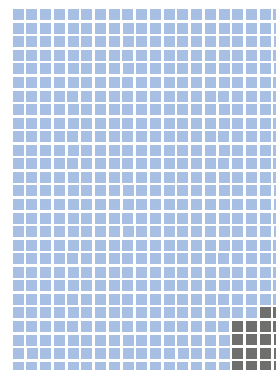
Og ikke nok med det, så bruges der 7 liter vand til at producere bare en enkelt liter vand på flaske - dertil kommer også energiforbruget samt CO₂-emissionerne som skabes.

Behøver vi så overhovedet vand på flaske? Hos GROHE tror vi på, at vi har fundet løsningen med GROHE Blue Home. Vi bad Georg-August-Universität Göttingen om at udføre dybdegående research der skulle sammenligne CO₂-emissioner. Resultatet: En enorm reduktion i CO₂-udledelsen på 61 % i forhold til flaskevand.

Så du kan sagtens få en ren og skær vandglæde uden at gå på kompromis med dine grønne idealer.



Flaskevand: Op til 108,5 g CO₂-ækvivalent per liter.



GROHE Blue Home: 17,96 g CO₂-ækvivalent per liter.





100 °C

DIREKTE FRA VANDHANEN

KOGENDE VARMT VAND MED DET SAMME FRA GROHE RED





ØJEBLIKKELT **AL DENTE**



ØJEBLIKKELT **TETID**

100 °C VARM

**KOGENDE VARMT
VAND:** HVAD VILLE
VI GØRE UDEN DIG?

MEN HVORFOR.
HVORFOR SKAL DU
**VÆRE SÅ LÆNGE
OM AT KOGE?**





NU ER **VENTETIDEN FORBI**

GROHE INTRODUCERER
KOGENDE VARMT VAND
MED DET SAMME:
DEN NYE GROHE RED

100 °C VARM

VELKOMMEN TIL **DET NYE HOT SPOT** I DIT KØKKEN

Tænk på de mange gange i løbet af dagen, hvor du har behov for kogende vand - og hvor meget tid du bruger på at vente på at kedlen koger. Og forestil dig nu, hvis du kunne spare tid, energi og plads i køkkenet - alt på en gang. Det er hvad GROHE Red kan gøre for dig: et smukt og pålideligt system der giver kogende varmt vand direkte fra vandhanen - sikkert og øjeblikkeligt. Når du først opdager alle fordelene ved denne bemærkelsesværdige hjælper i køkkenet, vil du aldrig undvære den.





Nu ser du det - nu ser du det ikke. Nedenunder det elegante GROHE Red armatur, er den energieffektive kedel af titanium gemt væk - klar til at give kogende vand lige når du behøver det.



100 °C VARM



HVAD GØR GROHE RED SÅ HOT?

En kombination af et godt udseende og forbløffende funktionalitet differentierer GROHE Red. Og hvorfor skulle et high-end køkkenarmatur ikke udkonkurrerer en kedel? Ved at kombinere et væld af anvendelsesmuligheder med et elegant design, gør GROHE Red ethvert køkken til et kulinarisk hot spot.



GROHE
R E D



100 °C VARM

TEKNOLOGI SOM DU KAN STOLE PÅ

GROHE Red, der er designet ned til den mindste detalje med et blik for bekvemmelighed, bæredygtighed og sikkerhed, præsenterer en række intelligente og uundværlige egenskaber.

SIKKERHED FØRST

Vores første forpligtelse er for din sikkerhed. Det er derfor GROHE Red kommer med en unik og fejlsikker børnelås.

IKKE MERE VENTETID

Kedel-varmt vand er altid tilgængelig ved et tryk på en knap, så det er slut med at vente på at kedlen eller gryden koger

MINDRE SPILD

Du tager kun den præcise mængde vand som du skal bruge, så du sparer på vand- og energiforbruget

REN OG FRISK SMAG

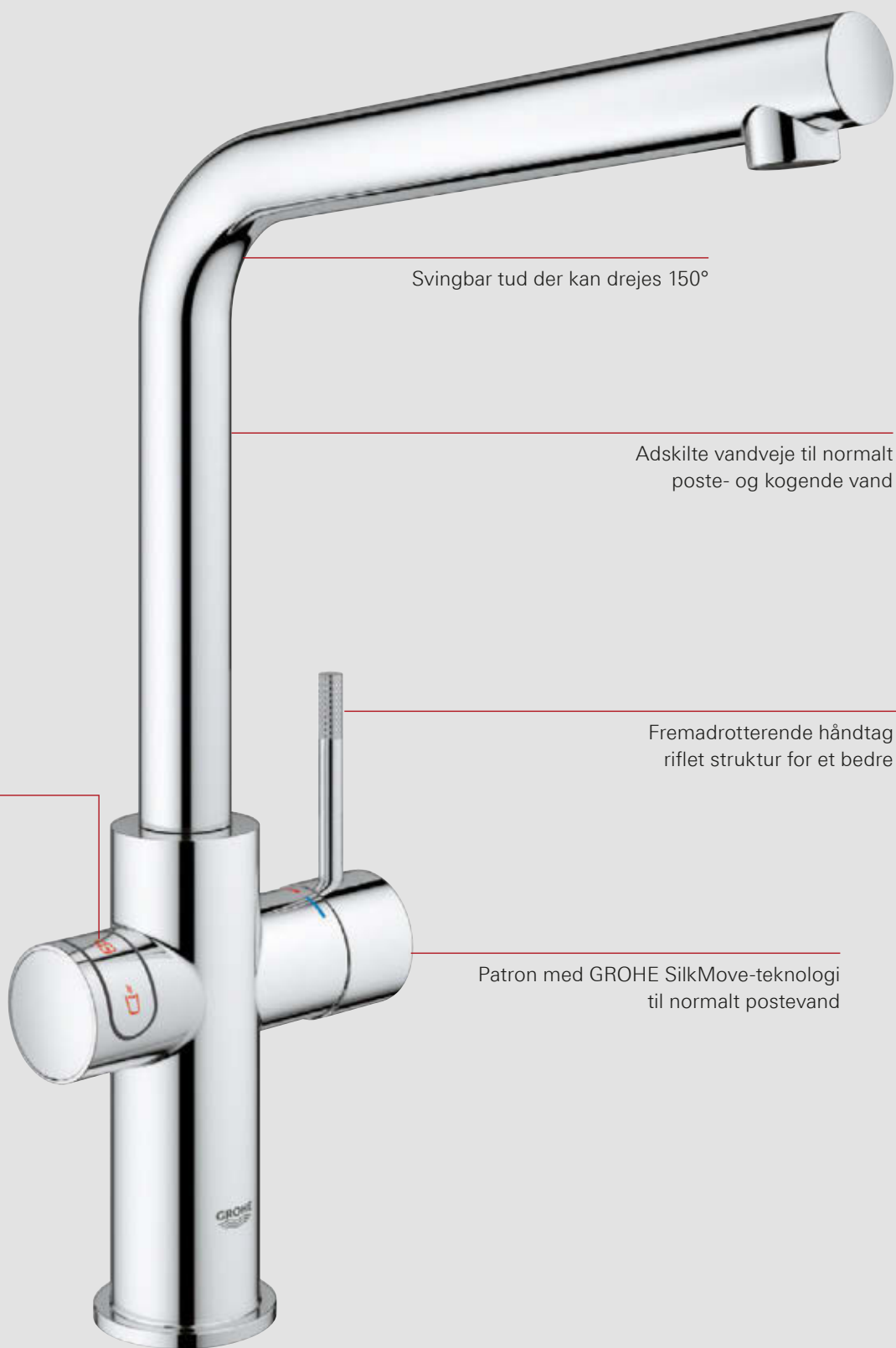
Filtreret vand opvarmet til 100 °C for en exceptionel smagsoplevelse

RYD DIT KØKKENBORD

Filtreret vand opvarmet til 100 °C uden rodet fra en kedel. GROHE Red opfylder alle dine vandbehov med en vandhane.



Touch-knapper med ChildLock-sikring til kogende vand



Svingbar tud der kan drejes 150°

Adskilte vandveje til normalt
poste- og kogende vand

Fremadrotterende håndtag med
riflet struktur for et bedre greb

Patron med GROHE SilkMove-teknologi
til normalt postevand

100 °C VARM



EN KILDE AF KOGENDE VAND – MILLIONER AF TING AT BRUGE DET TIL

Desto mere du bruger det, desto flere ting tænker du på at bruge den til: GROHE Red gør livet lettere som aldrig før. Blanchering, kogning, sterilisering, rengøring. Te, kaffe, broccoli, spaghetti, æg. Morgenkop te, babyens flaske, midnats måltid. Mulighederne er endeløse. Og når du har nydt den rene bekvemmelighed ved at bruge GROHE Red, vil du aldrig undvære den.

Tryk på børnelås-knappen i 1 sekund for at låse op for det kogende vand.

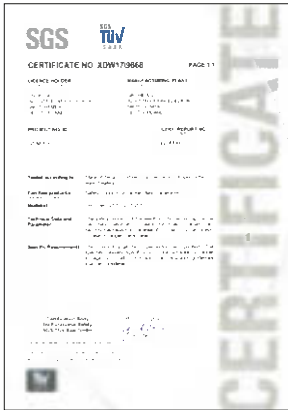
Mens armaturet låses op, vil LED-knappen blinke rødt og lyse op så snart børnelåsen er deaktiveret.

For at åbne for det kogende vand, Tryk og hold på den nederste knap. Fjern fingeren for at slukke vandet.





TEKNOLOGI DER VÆGTER SIKKERHEDEN FØRST



Hvis der er børn i din familie, findes der kun få bedre grunde til at afskaffe kedlen. Desværre fortsætter kedler med at forårsage mange uheld i køkkenet. Ofrene for disse uheld er for det meste småbørn under 5 år. Det sker igen og igen: et barn griber fast i en ledning eller hælder en kedel med kogende vand udover dem selv. Det er ubegribeligt at tænke på.



Når du vælger GROHE Red kan du være sikker på, at vælge sikkerheden først. GROHE Red har gennemført den tyske TÜV test, som er det uafhængige institut, der godkender at de gældende sikkerhedskrav og kvalitetsstandarder overholdes.



UHELDSTATISTIK

(udelukkende alvorlige uheld)
Børn i alderen 0 – 4 år
(367 alvorlige skader om året)

Uheldsopgørelse	(i %)
Barn greb eller trak en kedel over sig selv	44 %
Barn trak i ledningen til kedel over sig selv	18 %
Forælder/voksen holdte en kedel og ved et uheld skubbet af et barn	3 %
Voksen sprøjtede varmt vand fra kedel på barn	4 %
Andet barn trak kedlen ned over offeret	12 %
Andre mindre hyppige situationer	16 %

kilde: <http://www.humanics-es.com/burns.pdf>



100 °C VARM



FYLD FLERE MAVER MED **GROHE RED** “GRYDEOPFYLDER”- FUNKTIONEN

Den gennemsnitlige elektriske kedel kan kun koge maksimalt 1,7 liter ad gangen. Modsat GROHE Red. Det har en brugbar grydeopfyldnings-funktion, der tillader op til 3 liter kogende vand på en gang. Godt til et spaghettimåltid eller andet hvor der er behov for meget kogende vand på en gang. Og når grydeopfyldnings-funktionen er igang, kan du tage din finger fra knappen - så du har begge hænder fri til at holde den tunge gryde.

Åben grydeopfyldnings-funktionen ved at trykke på børnelås-knappen to gange i træk indtil LED-knappen skifter fra rød til gul



Tryk derefter på den nederste knap for at starte grydeopfyldningen



Kogende vand vil nu løbe i 60 sekunder, og give op til 3 liter, før det stoppes automatisk

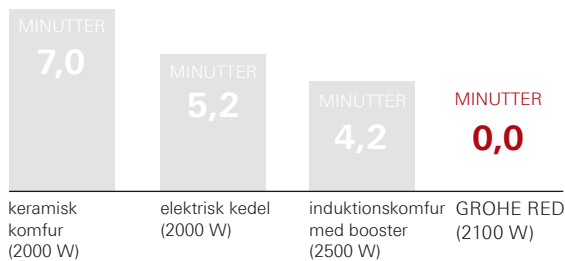




KLAR INDEN DU KAN SIGE "HVAD SKAL VI HA..."

Hvorfor vente - når maven rumler? Hvorfor vente på at spaghettien koger? Ligemeget hvornår du har behov for kogende varmt vand, synes vi at det skal være klar, og venter kun på dig. GROHE Reds innovative teknologi betyder at du aldrig skal vente på glæden ved en kop te igen. Eller til middag. Og mindre tid brugt på at vente betyder ligeså mindre energi brugt på at opvarme. Så brug tid på at nyde, ikke at koge.

VENTETID TIL KOGNING AF 1 LITER VAND



GROHE
R E D



OFF ON HOLIDAY

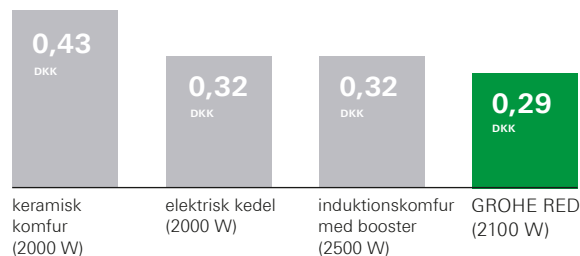


VI PUTTER ALT VORES ENERGI IND FOR **AT** **SPARE PÅ ENERGIEN**

Kan det virkelig spare energi, at have vand konstant under kogning? Svaret er et klart ja. GROHE Red kedlen af titanium er årsagen: den fremragende isolation betyder at et minimum af energi kræves til at holde temperaturen på 100 °C. Sammenlignet med den påkrævet energi til en elektrisk kedel eller en koger, sparer GROHE Red kostbar energi. Hvad mere er, tænk blot på hvor ofte du opkoger kedlen igen. Hver gang du trykker på knappen igen, vil alt ligeledes noteres på din el-regning. Det sker ikke med GROHE Red.

Tager du på ferie? Så sæt kedlen på ferietilstand – på denne måde er vandet kun opvarmet til 60 °C – og sikrer flere energibesparelser.

ENERGIOMKOSTNINGER VED KOGNING AF 1 LITER VAND



Energiklasse A når den bruges med blandeventil 40 841 001 til at generere varmt vand

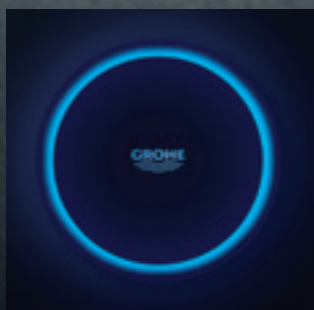


Følg os



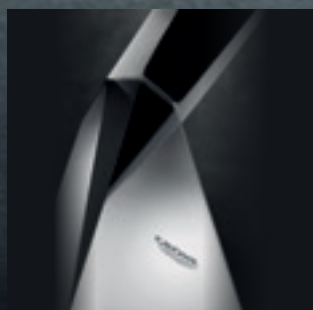
KVALITET

*“Nr. 1 mest pålidelige brand
i sanitetsindustrien” –
Wirtschaftswoche, 2017*



TEKNOLOGI

*“Top 50 virksomheder
som forandrer verden –
Fortune Magazine, 2017*



DESIGN

*Mere end
350 **designpriser**
vundet siden 2003*



BÆREDYGTIGHED

*Kåret som CSR
Pris-vinder af den
tyske regering, 2017*

Grohe A/S
Sluseholmen 8C, 2. th.
2450 København SV

© 01/2018 – Copyright by GROHE

PART OF **LIXIL**