

*Pure Freude
an Wasser*

GROHE
WAVE



GOUT PARFAIT EN DIRECT DU ROBINET

UNBOTTLED WATER BY GROHE BLUE HOME



OÙ TROUVER LA
PLUS **DÉLICIEUSE**
EAU POTABLE
SUR TERRE ?

A photograph of several white daisy flowers with dark green centers, set against a vibrant blue background. The scene is filled with numerous bright, out-of-focus light spots (bokeh) and a dynamic splash of water on the right side, suggesting a fresh, rainy atmosphere. The flowers are in various stages of bloom, with some in sharp focus and others blurred in the background.

S'AGIT-IL DE
L'EAU DE PLUIE ?



PROVIENT-ELLE
D'UNE **SOURCE**
BOUILLONNANTE
DE FRAÎCHEUR ?

D'UNE
BOUTEILLE ?

**OU BIEN
D'AILLEURS ?**



POUR NOUS, LA RÉPONSE
SE TROUVE **AU CŒUR**
MÊME DE VOTRE MAISON



VOICI
**L'EAU SANS
BOUTEILLE**

VOICI GROHE
BLUE HOME



BIENVENUE DANS VOTRE SOURCE PRIVÉE

Quand avez-vous été séduit par le goût d'un verre d'eau ? Avez-vous déjà bu une eau si bonne que vous avez eu envie de vous en resservir ? GROHE Blue Home vous procurera ces sensations dès la première utilisation : son système intelligent au design contemporain transforme la plus simple des eaux du robinet en une eau pure et désaltérante. Il fera de votre cuisine un lieu de rencontre privilégié où étancher sa soif devient un vrai plaisir.



GROHE

99



L'élégance sobre de la robinetterie sera la première à attirer votre attention. Mais c'est en coulisse que se cache le véritable secret de GROHE Blue Home : son unité réfrigérante qui vous fera redécouvrir le plaisir de l'eau.





Pour profiter d'une eau plate et réfrigérée à la perfection, rien n'est plus facile : il vous suffit d'appuyer sur l'icône située en haut de la poignée gauche. Un voyant LED de couleur bleue s'allume et votre verre se remplit d'une eau plate parfaite.





EAU PLATE, LÉGÈREMENT PÉTILLANTE OU PÉTILLANTE : À VOUS DE CHOISIR



Quel type d'eau pétillante préférez-vous ? Tout est affaire de goût et de choix. C'est pourquoi nous avons équipé GROHE Blue Home d'un mécanisme simple et intuitif vous permettant d'obtenir votre eau idéale en une seule pression. Ainsi, votre famille et vous bénéficiez des bienfaits d'une eau filtrée savoureuse au goût de chacun.



Vous aimez l'eau légèrement pétillante ? Vous préférez les bulles légères ? Nous avons pensé à tout. Pour obtenir une eau légèrement pétillante, appuyez successivement sur l'une puis l'autre icône – le voyant LED s'allumera alors d'une lumière turquoise.



Vous rêvez d'une eau pétillante, aux bulles vivifiantes ? Appuyez sur l'icône inférieure. Le signal lumineux devient vert et votre verre se remplit d'une eau aux bulles généreuses.





UNE EAU **RÉFRIGÉRÉE** À LA PERFECTION, COMME VOUS L'AIMEZ

.....

Imaginez la sensation vivifiante d'une eau fraîche et désaltérante. Imaginez maintenant que vous pouvez reproduire cette sensation à tout moment. Vous goûtez à une eau à température idéale, en appuyant sur un seul bouton. Imaginez enfin le plaisir que vous éprouvez.

Une eau réfrigérée à la demande. Tentant non ?

DÉCOUVREZ L'EAU POTABLE **DU FUTUR**

.....

En associant style et fonctionnalité, GROHE Blue Home réunit tous les avantages d'un robinet de cuisine haut de gamme et d'une fontaine à eau de grande classe. Ajoutez à cela un design intuitif et intemporel et vous obtenez la source d'eau du futur.



A close-up, high-speed photograph of water splashing, creating a dynamic and refreshing scene with many droplets and bubbles. The water is clear and bright, set against a soft, out-of-focus background.

UNE EAU FRAÎCHE
ET DÉLICIEUSE,
**PRÉLEVÉE À
VOTRE ROBINET**



L'INTELLIGENCE AU CŒUR DE GROHE BLUE HOME

.....

Nous avons d'abord élaboré une technologie de pointe, que nous avons ensuite dissimulée. En effet, l'unité réfrigérante du système GROHE Blue Home renferme un mécanisme innovant permettant de filtrer l'eau de votre robinet, de la réfrigérer et de la gazéifier, afin de vous procurer des moments de plaisir gustatif exceptionnels.



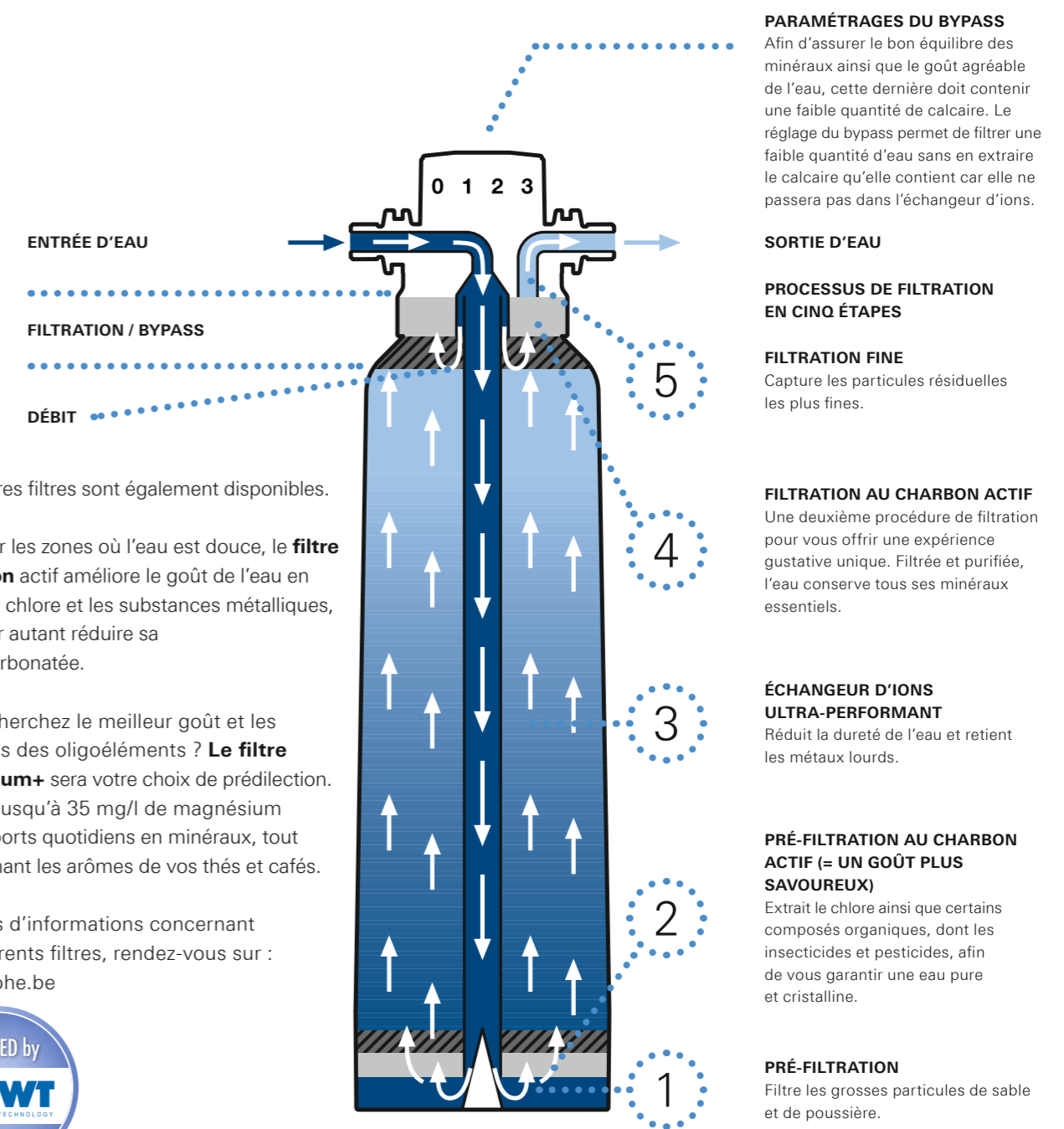
Sur la façade avant de l'unité réfrigérante, vous pouvez régler la température de l'eau entre 5° et 10°, et insérer le filtre ainsi que la bouteille de CO₂.





LA VÉRITABLE MAGIE EST DANS LE FILTRE

Pour concevoir notre système GROHE Blue Home nous avons travaillé avec BWT, spécialiste européen de l'eau filtrée. Résultat : une eau exceptionnellement pure et fraîche. Un filtre taille S ultra-performant est fourni dans chaque kit de démarrage GROHE Blue Home. Grâce à un système de filtration en cinq étapes GROHE Blue Home élimine jusqu'aux plus petites particules contenues dans l'eau de distribution, tout en conservant les minéraux essentiels pour votre santé.



PARAMÉTRAGES DU BYPASS
Afin d'assurer le bon équilibre des minéraux ainsi que le goût agréable de l'eau, cette dernière doit contenir une faible quantité de calcaire. Le réglage du bypass permet de filtrer une faible quantité d'eau sans en extraire le calcaire qu'elle contient car elle ne passera pas dans l'échangeur d'ions.

SORTIE D'EAU
PROCESSUS DE FILTRATION EN CINQ ÉTAPES
FILTRATION FINE
Capture les particules résiduelles les plus fines.

FILTRATION AU CHARBON ACTIF
Une deuxième procédure de filtration pour vous offrir une expérience gustative unique. Filtrée et purifiée, l'eau conserve tous ses minéraux essentiels.

ÉCHANGEUR D'IONS ULTRA-PERFORMANT
Réduit la dureté de l'eau et retient les métaux lourds.

PRÉ-FILTRATION AU CHARBON ACTIF (= UN GOÛT PLUS SAVOUREUX)
Extrait le chlore ainsi que certains composés organiques, dont les insecticides et pesticides, afin de vous garantir une eau pure et cristalline.

PRÉ-FILTRATION
Filtre les grosses particules de sable et de poussière.

Deux autres filtres sont également disponibles.

Idéal pour les zones où l'eau est douce, le **filtre à charbon** actif améliore le goût de l'eau en retirant le chlore et les substances métalliques, sans pour autant réduire sa dureté carbonatée.

Vous recherchez le meilleur goût et les avantages des oligoéléments ? Le **filtre Magnésium+** sera votre choix de prédilection. Il ajoute jusqu'à 35 mg/l de magnésium à vos apports quotidiens en minéraux, tout en sublimant les arômes de vos thés et cafés.

Pour plus d'informations concernant nos différents filtres, rendez-vous sur : www.grohe.be

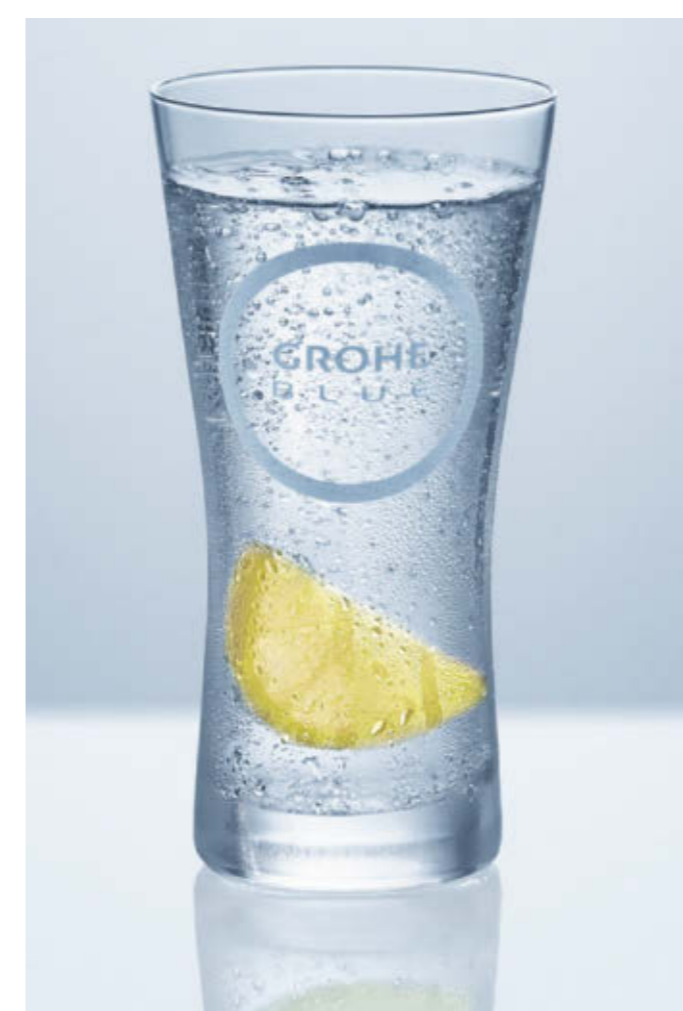




LA GARANTIE D'UN GOÛT AUTHENTIQUE

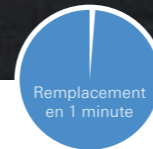
.....

Amateur de thé ou de café ? GROHE Blue Home leur confère un goût plus intense. Que vous l'utilisiez dans votre machine à café ou pour préparer votre thé, l'eau plate du système GROHE Blue Home donne une saveur incomparable à vos boissons chaudes préférées. Les arômes sont plus raffinés et intenses – pour un inoubliable café crème.





Découvrez la boutique en ligne GROHE Blue :
http://shop.grohe.com/fr_be



Regardez la vidéo sur www.grohe.be, vous verrez à quel point il est facile de remplacer la bouteille de CO2.

LA SOLUTION LA PLUS SIMPLE POUR OBTENIR DES **BULLES PARFAITES**

Rien n'est plus simple – ni plus rapide – que de changer la bouteille de CO2 dans notre dispositif. En moins d'une minute, vous avez sous votre évier de quoi produire jusqu'à 60 litres d'eau gazeuse.

De plus, le voyant LED situé sur la poignée du mitigeur clignote pour vous prévenir du besoin de remplacer la bouteille de CO2.

Grâce à la boutique en ligne GROHE Blue ou l'application GROHE Ondus, remplacez et retournez vos bouteilles vides rapidement et sans effort.

NOUVEAU : AVEC FONCTION EXTRACTIBLE

.....

Nos nouveaux robinets GROHE Blue Home sont désormais équipés d'un mousseur extractible pour une fonctionnalité maximale et un confort ultime. Choisissez parmi les trois formes modernes de robinet avec tête extractible, dotées chacune d'un mousseur hygiénique et de deux canalisations distinctes fournissant sans difficulté de l'eau filtrée et non filtrée.

Sans plomb
ni nickel

Mousseur
extractible

Mousseur
hygiénique
avec deux
canalisations
distinctes



COMMANDE VIA L'APPLICATION GROHE ONDUS

.....

Contrôlez votre robinetterie GROHE Blue Home à l'aide de l'application sur smartphone pour encore plus de simplicité. L'application GROHE Ondus vous indique non seulement lorsque le filtre ou la bouteille de CO2 doivent être remplacés, mais peut aussi commander automatiquement ces produits. Utilisez-la pour verser de l'eau et surveiller votre consommation via une application personnelle de fitness.



Configuration système requise

iPhone avec iOS 9.0 ou version ultérieure / smartphone avec Android 4.3 ou version ultérieure

Les terminaux mobiles et l'application GROHE Ondus ne sont pas inclus à la livraison et doivent faire l'objet d'une commande séparée via un Apple Store / un magasin autorisé / iTunes ou sur Google Play Store.

Le mot Bluetooth®, sa marque et ses logos sont des marques déposées, appartenant à Bluetooth SIG, Inc., et leur utilisation par Grohe AG fait l'objet d'un accord de licence. Les autres marques et noms commerciaux appartiennent à leurs détenteurs respectifs.

Apple, le logo Apple, iPod, iPod Touch, iPhone et iTunes sont des marques déposées d'Apple Inc., enregistrées aux États-Unis et dans d'autres pays. Apple décline toute responsabilité concernant le fonctionnement de cet appareil ou sa conformité aux normes de sécurité et réglementations.

PROFITEZ DE **TOUS**
LES AVANTAGES
DE GROHE BLUE HOME



UNE EAU PURE, LIVRÉE À DOMICILE

Qu'y a-t-il de plus simple et de plus pratique qu'un verre d'eau parfait directement prélevé au robinet ? Profitez-en, la vie est tout à coup devenue bien plus douce.



L'espace de rangement : nous n'en avons jamais assez, surtout dans notre réfrigérateur. Que ce soit au quotidien ou à l'occasion de repas de famille, le stockage des bouteilles d'eau dans votre réfrigérateur pose souvent un problème. Heureusement, GROHE Blue Home transforme votre robinet en une source d'eau fraîche.

Songez un instant à l'effort que vous devez fournir pour rapporter régulièrement de l'eau en bouteille jusqu'à votre domicile. Vous devez faire la queue pour l'acheter, porter ces lourdes bouteilles dans l'escalier (au fait, comment se porte votre dos ?), avant de les ranger. Et avant même que vous vous en apercevez, ces bouteilles sont vides et vous devez tout recommencer.

Votre temps est précieux. Ne perdez plus de temps au supermarché, à chercher un parking ou à aller rapporter vos bouteilles vides. GROHE Blue Home signifie moins de contraintes et plus de temps libre.

Et ce n'est pas tout : les membres de votre famille n'aiment pas la même eau. Vous devez donc acheter types d'eau différents. C'est de l'histoire ancienne avec GROHE Blue Home ! Équipez-vous d'un robinet unique qui vous livrera une eau plate, légèrement pétillante ou pétillante, au goût de chacun.



MARQUE A

Coût total par an :
1.467,-

MARQUE B

Coût total par an :
1.402,-

MARQUE C

Coût total par an :
1.314,-

GROHE BLUE HOME

Coût total par an :
526,-*

-50%

* Exemple de calcul du coût annuel pour une famille de quatre personnes consommant en moyenne 1,5 litre d'eau par personne et par jour.

DES ÉCONOMIES À COURT ET LONG TERME

À bien des égards, GROHE Blue Home constitue un investissement bien réfléchi. Imaginez la somme dépensée chaque année dans l'achat de bouteilles d'eau. Vous comprendrez vite à quel point le système GROHE Blue Home représente une solution bien plus économique que l'eau en bouteille.

Le calcul est simple : chaque verre d'eau consommé vous permettra de réaliser des économies. Sans compter le gain de temps et d'énergie dont vous bénéficierez.

Enregistrez votre produit GROHE Blue Home sur notre boutique en ligne pour étendre votre période de garantie de deux à trois ans. De quoi économiser en toute tranquillité.



LE MEILLEUR EMBALLAGE EST CELUI QUI N'EXISTE PAS

Chacun d'entre nous est tenu de protéger la Terre, notre belle planète bleue ! Cette responsabilité nous oblige à préserver son environnement ainsi que ses précieuses ressources d'eau douce. Chez GROHE Blue Home, nous avons un objectif : sauver la planète, verre après verre.

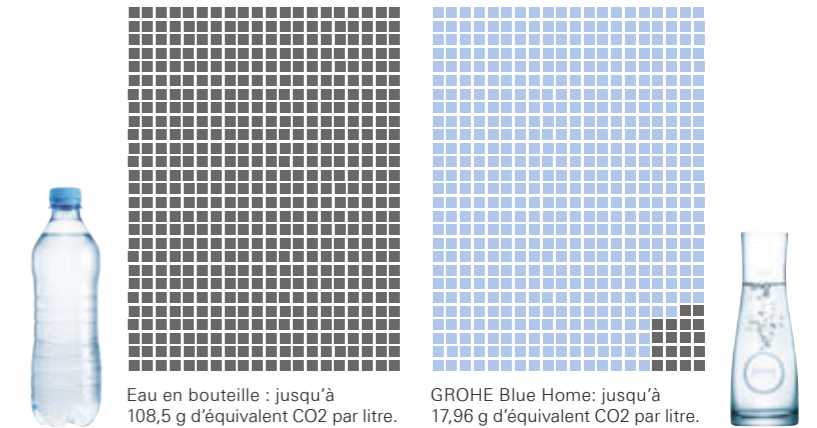


Cela peut paraître évident, mais à l'heure où des tonnes de plastique se déversent dans nos océans, le problème soulevé par la production de bouteilles en plastique quasiment indestructibles est une urgence réelle.

Saviez-vous que la production d'un litre d'eau en bouteille nécessite 7 litres d'eau ? Sans parler des émissions de CO2 et de l'énergie consommée. GROHE Blue Home vous offre une alternative en émettant 61 % de CO2 en moins que l'eau en bouteille.

Alors, avons-nous réellement besoin d'eau en bouteille ? Chez GROHE, nous pensons que GROHE Blue Home est la solution de demain. Nous avons mandaté l'Université allemande de Göttingen pour mener des recherches approfondies visant à comparer la quantité de CO2 émise par notre système et celles générées par la production d'eau en bouteille. Résultat : notre système émet 61 % de CO2 en moins que l'eau en bouteille.

Ainsi, vous pouvez profiter pleinement d'une eau purifiée en faisant un geste pour la planète.



VOTRE **SANTÉ** AVANT TOUT



Chacun sait qu'une bonne santé repose sur une bonne hydratation. L'eau permet d'assurer le bon fonctionnement de votre cerveau et de régénérer votre peau. Grâce à GROHE Blue Home, il est désormais possible de conjuguer beauté intérieure et extérieure,... mais aussi santé.



Le magnésium est source de vitalité. Grâce à notre filtre Magnésium+, augmentez la part de ce minéral essentiel dans votre alimentation quotidienne. 2 litres d'eau prélevée à votre GROHE Blue Home contiennent autant de magnésium que quatre pommes, soit 35 mg par litre d'eau. En plus de ces innombrables bienfaits le magnésium sublimerait le goût de votre eau.



Vous souhaitez allier saveur et santé ? Goûtez aux eaux aromatisées de GROHE Blue Home. Formulées à partir d'ingrédients naturels et en collaboration avec BWT, les préparations présentées dans notre livre de recettes sont autant de boissons saines et gourmandes. Testées et approuvées par nos experts.



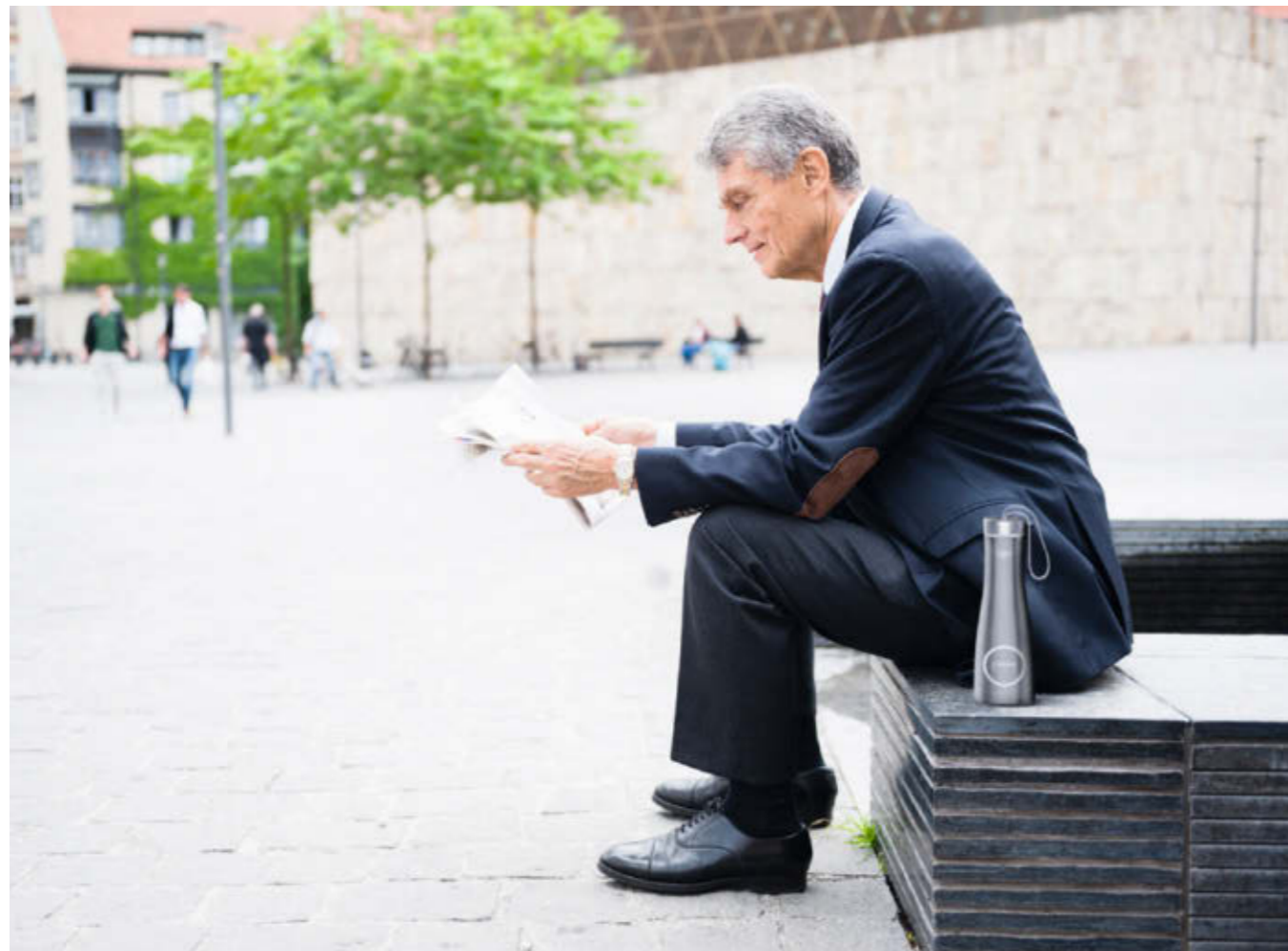
Buvez-vous assez d'eau? Les experts recommandent de boire au moins 2 litres d'eau par jour. Grâce à GROHE Blue, se servir un verre d'eau fraîche devient un réel plaisir, qui vous redonne l'envie de boire davantage d'eau.



EMPORTEZ VOTRE SOURCE D'EAU PARTOUT : **GROHE TO GO**



Nul besoin de rester chez vous pour profiter des bienfaits de GROHE Blue Home. Découvrez nos gourdes pratiques au design épuré, qui vous accompagneront où que vous alliez. Toutes en élégance, ces gourdes incassables en plastique ou en aluminium brossé vous permettent de savourer une eau délicieuse où et quand vous le voulez. Que vous soyez au travail ou en train de faire de l'exercice, vous ne pourrez plus vous séparer de ces gourdes raffinées.



Découvrez la boutique en ligne GROHE Blue :
http://shop.grohe.com/fr_be



ÉTUDIEZ LE SYSTÈME
GROHE BLUE HOME
**DANS LES MOINDRES
DÉTAILS**





CONÇU POUR
TOUTES
LES CUISINES



Notre principal objectif ? Faire de GROHE Blue Home la pièce maîtresse de votre cuisine. Nous lui avons donc conféré cette esthétique si particulière. Différents modèles de becs sont disponibles, afin de satisfaire toutes vos envies et s'harmoniser au mieux avec votre cuisine. Découvrez nos trois modèles de becs, élégants et intemporels : en C, en L ou en U, chacun disponible en finition chrome ou SuperSteel.



LA ROBINETTERIE QUI SUBLIME **TOUTES LES AUTRES**

Si vous souhaitez conserver la robinetterie existante de votre cuisine, GROHE Blue Home Mono constitue le choix idéal. Nos modèles s'accordent parfaitement avec votre robinetterie existante et vous offrent une délicieuse source d'eau filtrée et pétillante.



Deux circuits d'eau séparés pour l'eau filtrée et l'eau non filtrée.



FONCTIONNALITÉS ET DESIGN **PERFORMANTS**

Facile à utiliser, GROHE Blue Home réunit esthétique, design intemporel et fonctionnalités innovantes. GROHE Blue Home a bien plus d'un tour dans son sac.

Le voyant LED présent sur la robinetterie clignotera d'une lumière orange pour vous prévenir du besoin de remplacer le filtre.



Appuyez sur le voyant LED pour sélectionner le mode eau plate, eau légèrement pétillante ou eau pétillante.

En revanche, il clignotera en blanc pour vous indiquer que la cartouche de CO2 doit être remplacée.



Bec pivotable à 150°

Mousseur deux sorties pour une hygiène optimale (mousseur extractible optionnel)

Poignée dotée d'une surface striée pour une meilleure prise en main. Rotation vers l'avant

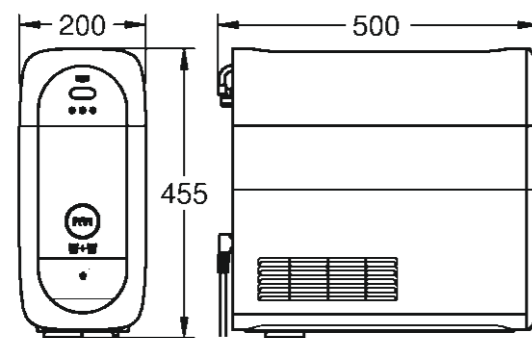
Cartouche équipée de la technologie GROHE SilkMove





Peu encombrante et modulable, l'unité réfrigérante de GROHE Blue Home se fera discrète au sein de votre cuisine. Elle peut être installée directement sous l'évier ou dans un rayon de 2,5 mètres de celui-ci, comme dans un placard d'une largeur de 30 cm.

GROHE BLUE HOME TROUVE SA PLACE DANS TOUTES LES CUISINES



INSTALLATION DE L'UNITÉ RÉFRIGÉRANTE : EN UN TOUR DE MAIN !

1



Installez votre robinetterie en la fixant sous le placard grâce au kit de fixation.

2



Positionnez le gabarit de perçage et percez les orifices de ventilation comme il convient.

3



Vissez le filtre dans la tête de filtre et placez l'unité réfrigérante dans le placard, en face des orifices de ventilation.

4



Raccordez les flexibles entre le robinet et l'unité réfrigérante. Puis, ouvrez les robinets d'arrêt avant de mettre votre unité réfrigérante sous tension.

5



Vissez la cartouche de CO2 et remplacez le couvercle avant de l'unité réfrigérante. Laissez reposer l'unité réfrigérante pendant environ 20 minutes de manière à refroidir l'eau qu'elle contient.

6



Réglez le logiciel sur le programme correspondant à la capacité exacte du filtre.



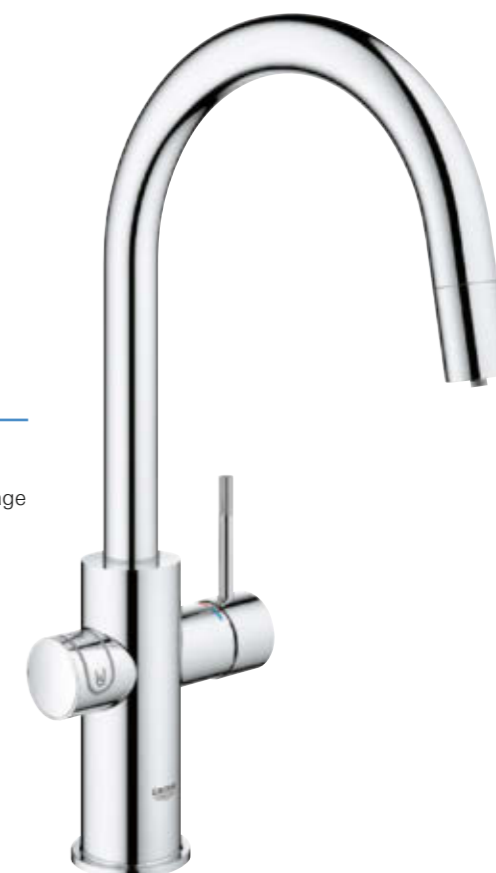
DÉCOUVREZ LES NOMBREUX PRODUITS ET ACCESSOIRES DE LA GAMME **GROHE BLUE HOME**



31 539 000 / 31 539 DC0
GROHE Blue Home
Mitigeur bec L kit de démarrage
avec mousseur extractible



31 541 000 / 31 541 DC0
GROHE Blue Home
Mitigeur bec C kit de démarrage
avec mousseur extractible



31 543 000 / 31 543 DC0
GROHE Blue Home
Mitigeur bec U kit de démarrage
avec mousseur extractible

Couleurs disponibles :

● 000 | StarLight Chrome | ● DC0 | SuperSteel



GROHE
SilkMove



GROHE
StarLight



Enhanced
Water



Swivel
Stop



Comfort
Height





31 454 001 / 31 454 DC1
GROHE Blue Home
Mitigeur bec L
kit de démarrage
31 539 000 / 31 539 DC0
GROHE Blue Home
Mitigeur bec L
avec mousseur extractible

31 455 001 / 31 455 DC1
GROHE Blue Home
Mitigeur bec C
kit de démarrage
31 541 000 / 31 541 DC0
GROHE Blue Home
Mitigeur bec C
avec mousseur extractible

31 456 001 / 31 456 DC1
GROHE Blue Home
Mitigeur bec U
kit de démarrage
31 543 000 / 31 543 DC0
GROHE Blue Home
Mitigeur bec U
avec mousseur extractible

31 498 001 / 31 498 DC1
GROHE Blue Home
Mitigeur Mono
kit de démarrage



40 404 001
GROHE Blue Home
Filtre Taille S
d'une capacité de
600 litres à 15° KH



40 547 001
GROHE Blue Home Filtre
au Charbon actif, idéal
dans les régions où l'eau
est peu dure (< 9° KH) ;
capacité : 3 000 litres



40 691 001
GROHE Blue Magnesium+
pour une eau enrichie en
magnésium et un goût optimal ;
capacité à 15° KH : 400 litres



40 434 001
GROHE Blue Home
Cartouche de nettoyage fournie
avec l'adaptateur
40 694 000
Adaptateur pour la tête de filtre
GROHE Blue BWT, uniquement
compatible avec 40 434 001

CHAQUE KIT GROHE BLUE HOME CONTIENT :



UNITÉ RÉFRIGÉRANTE
GROHE BLUE HOME

CARTOUCHE DE CO2
D'UNE CAPACITÉ
DE 425 g

FILTRE
TAILLE S



40 422 000
GROHE Blue
Bouteilles CO2
425 g (4 pièces)

Également disponibles
en version :
40 687 000
GROHE Blue
Bouteilles CO2 rechargeables
425 g (4 pièces)



40 437 000
GROHE Blue
Verres à eau (6 pièces)



40 405 000
GROHE Blue
Carafe en verre



40 848 000 / 40 848 SDO
GROHE Blue
Gourde en plastique
GROHE Blue
Bouteille transportable en acier
inoxydable

Couleurs disponibles :

● 000/001 | StarLight Chrome | ● DC0/DC1 | SuperSteel



GROHE
SilkMove



GROHE
StarLight



Enhanced
Water



Swivel
Stop



Comfort
Height

Découvrez la boutique en ligne GROHE Blue:
https://shop.grohe.com/fr_be

LES RÉPONSES À TOUTES VOS QUESTIONS



De quel espace dois-je disposer pour pouvoir installer GROHE Blue Home ?

L'unité réfrigérante mesure 20 cm de largeur et 50 cm de profondeur. Cela signifie que l'intégralité du système pourra s'insérer dans un placard de taille standard (60 cm) ou bien encore dans un placard de cuisine d'une largeur de 30 cm.

Quand dois-je changer le filtre ?

Le filtre doit être remplacé une fois par an ou dès que sa capacité est épuisée. Un voyant LED situé sur la poignée gauche du robinet indique la capacité restante du filtre. Une lumière orange clignotante indique que la capacité restante est inférieure à 10 %. Si une lumière orange clignote rapidement, la capacité du filtre est inférieure à 1 % et la cartouche de filtration doit être remplacée. Si le dispositif est connecté à l'application GROHE Ondus, une notification sera envoyée pour vous rappeler de changer le filtre.

Quand dois-je remplacer la bouteille de CO2 ?

Dès que votre eau ne contient plus de bulles. Le voyant LED situé sur la poignée droite du robinet clignote d'une lumière blanche peu de temps avant que la bouteille de CO2 ne soit vide. Le système vous enverra également une notification via l'application GROHE Ondus.

Où puis-je me procurer des filtres ainsi que des bouteilles de CO2 ?

Retrouvez l'ensemble de nos filtres et bouteilles de CO2 de remplacement, ainsi que nos différents accessoires sur notre boutique en ligne GROHE Blue ou utilisez l'application GROHE Ondus pour recommander vos filtres ou bouteilles de CO2 avec votre smartphone.

Comment remplacer le filtre ?

Rien n'est plus simple : il vous suffit de dévisser le filtre vide et de le remplacer en revissant un nouveau filtre dans la tête de filtre. Vous n'avez même pas besoin de fermer votre arrivée d'eau !

Comment remplacer la bouteille de CO2 ?

Remplacer la bouteille de CO2 est tout aussi simple. Il vous suffit de dévisser la bouteille vide et de revisser la nouvelle bouteille. Un jeu d'enfant !

Que faire de la cartouche de filtre une fois que celle-ci est vide ?

La cartouche de filtre usagée peut être jetée dans le conteneur à plastique.

Quelle est la capacité d'une bouteille de CO2 ?

Une bouteille de CO2 de 425 g permet de produire 60 litres d'eau pétillante.

Que se passe-t-il si je n'utilise pas GROHE Blue Home pendant une période de temps prolongée ?

GROHE vous recommande de ne pas laisser votre système de filtration hors service pendant de trop longues périodes. Si le système de filtration GROHE Blue n'est pas utilisé pendant quelques jours, celui-ci doit être rincé en laissant couler au moins quatre litres d'eau. Si le système reste inutilisé pendant plus de quatre semaines, celui-ci doit être nettoyé avec la cartouche de nettoyage GROHE Blue Bio-Clean (40 434 001), et le filtre doit être remplacé.

En quoi l'eau du système GROHE Blue est bonne pour moi ? L'eau du robinet est réputée pour être d'excellente qualité, alors pourquoi devrais-je acheter GROHE Blue Home ?

GROHE Blue apporte un niveau de purification supplémentaire à votre eau du robinet. Ce système vous permet d'obtenir également une eau pétillante et réfrigérée. Il conserve les minéraux essentiels pour votre corps comme le calcium ou le magnésium, tout en réduisant le taux de calcaire et en filtrant les autres composants altérant le goût de l'eau (métaux lourds, chlore ou encore composés organiques tels que les pesticides). Les sociétés de distribution d'eau garantissent uniquement la qualité de l'eau jusqu'à votre domicile. Le système GROHE Blue permet quant à lui d'éliminer les impuretés provenant de votre réseau de tuyauterie.

Que dois-je prendre en compte au moment d'installer GROHE Blue Home ?

N'oubliez pas qu'une unité réfrigérante doit être placée dans un placard offrant une ventilation suffisante et disposant d'un orifice d'évacuation pour l'air chaud, que vous pourrez percer au fond du placard. Pour cela, un gabarit de découpe est fourni avec votre robinet.

GROHE: UN MONDE DE **DESIGN INTELLIGENT** POUR LA CUISINE

Découvrez notre gamme de robinets modernes et fonctionnels à l'esthétique soignée.

Si la forme de certains fait preuve d'un minimalisme épuré, leur conférant un aspect intemporel, d'autres affichent un style plus percutant qui donnera à votre cuisine une touche d'audace et d'originalité.

Chacun d'entre eux se décline en une multitude d'options et de fonctionnalités ingénieuses vous garantissant plaisir et facilité d'utilisation. Le mousseur ou la douchette extractibles vous offriront un gain de temps considérable, ou les robinets dotés de capteurs tactiles ultra-performants se laisseront manipuler du bout des doigts.

GROHE vous propose une large sélection de produits parfaitement adaptés à vos besoins et vous apporteront confort et flexibilité.



Rendez-vous sur www.grohe.be pour en savoir plus.



INSCRIVEZ-VOUS POUR **DOUBLER** **VOS AVANTAGES!**

Enregistrez votre système GROHE Blue Home dès maintenant et profitez d'une extension de la période de garantie de deux à trois ans !

Rendez-vous sur <http://product-registration.grohe.com>

COMMANDEZ DEPUIS VOTRE DIVAN : **C'EST FACILE**

Retrouvez notre gamme exclusive de verres, de carafes et de gourdes, ainsi que nos filtres et bouteilles de CO2 sur notre boutique en ligne GROHE Blue.



Découvrez la boutique en ligne GROHE Blue :
https://shop.grohe.com/fr_be

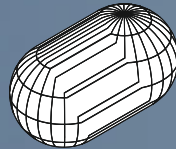
Suivez-nous



QUALITY



TECHNOLOGY



FORTUNE®
**CHANGE
THE WORLD**
2017

DESIGN

300+
DESIGN AWARDS

SUSTAINABILITY



From FORTUNE, September 15, 2017. FORTUNE is a registered trademark of Time Inc., used under license. FORTUNE and Time Inc. are not affiliated with, and do not endorse, products or services of, GROHE.

GROHE nv/sa
Diependaalweg 4A
B-3020 Winksele
Belgique

© 08/2018 – Copyright by GROHE

PART OF **LIXIL**